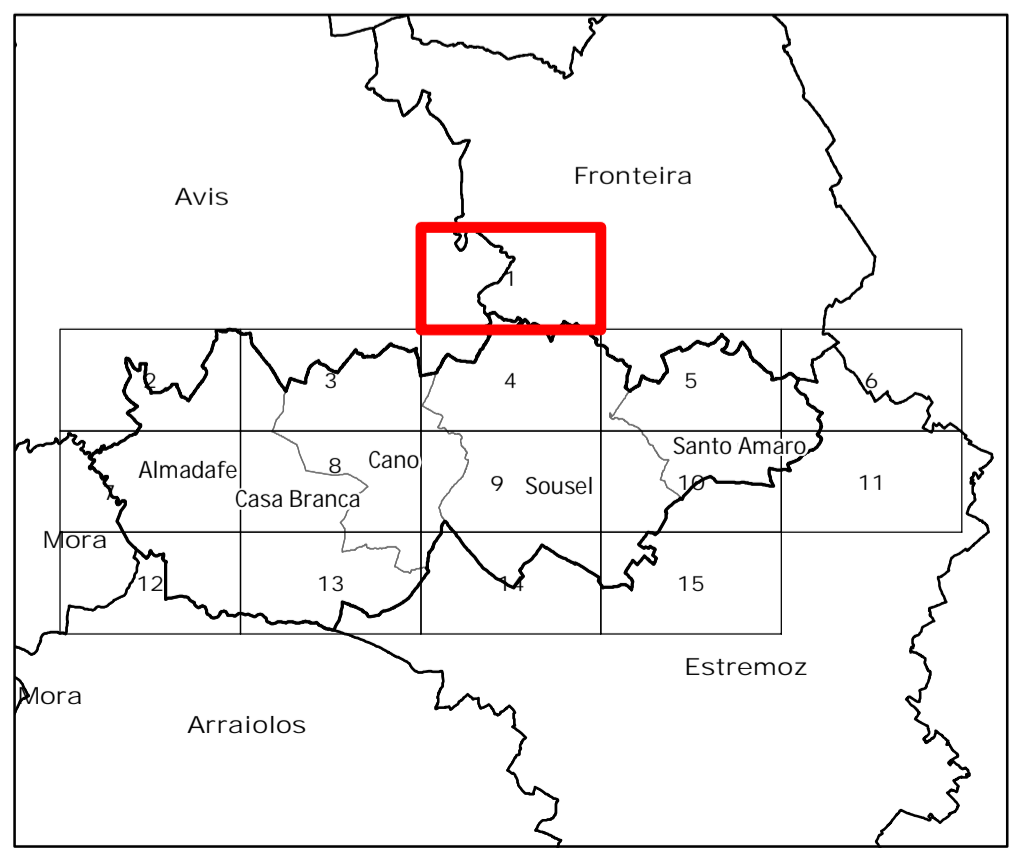


- Área de intervenção de IGT em vigor**
- Planos territoriais de âmbito municipal
- Tipologias da Reserva Ecológica Nacional**
- Áreas de prevenção de riscos naturais**
- Zonas ameaçadas pelas cheias
 - Áreas de elevado risco de erosão hídrica do solo
- Áreas relevantes para a sustentabilidade do ciclo hidrológico terrestre**
- Cursos de água - Leito
 - Cursos de água - Margem
 - Áreas estratégicas de infiltração, proteção e recarga de aquíferos
- Cursos de água**
- Cursos de água - Leito (íntegram a REN)
 - Cursos de água - leito que não integra a REN

- Proposta de exclusão da REN**
- C1 - Áreas efetivamente já comprometidas (legalmente construídas, licenciadas ou autorizadas)
 - E1 - Áreas para satisfação de carências existentes
- Rede rodoviária**
- Rede viária sob jurisdição da IP
 - Rede viária municipal
 - Estrada municipal prevista
- Rede ferroviária**
- Rede ferroviária

- Carta base**
- Toponímia
 - Altimetria
 - Caminhos
 - Linhas de água
 - Leitos e planos de água
 - Edifícios
- Limites administrativos (CAOP 2022)**
- Concelho
 - Freguesia



Revisão do PDM de Sousel

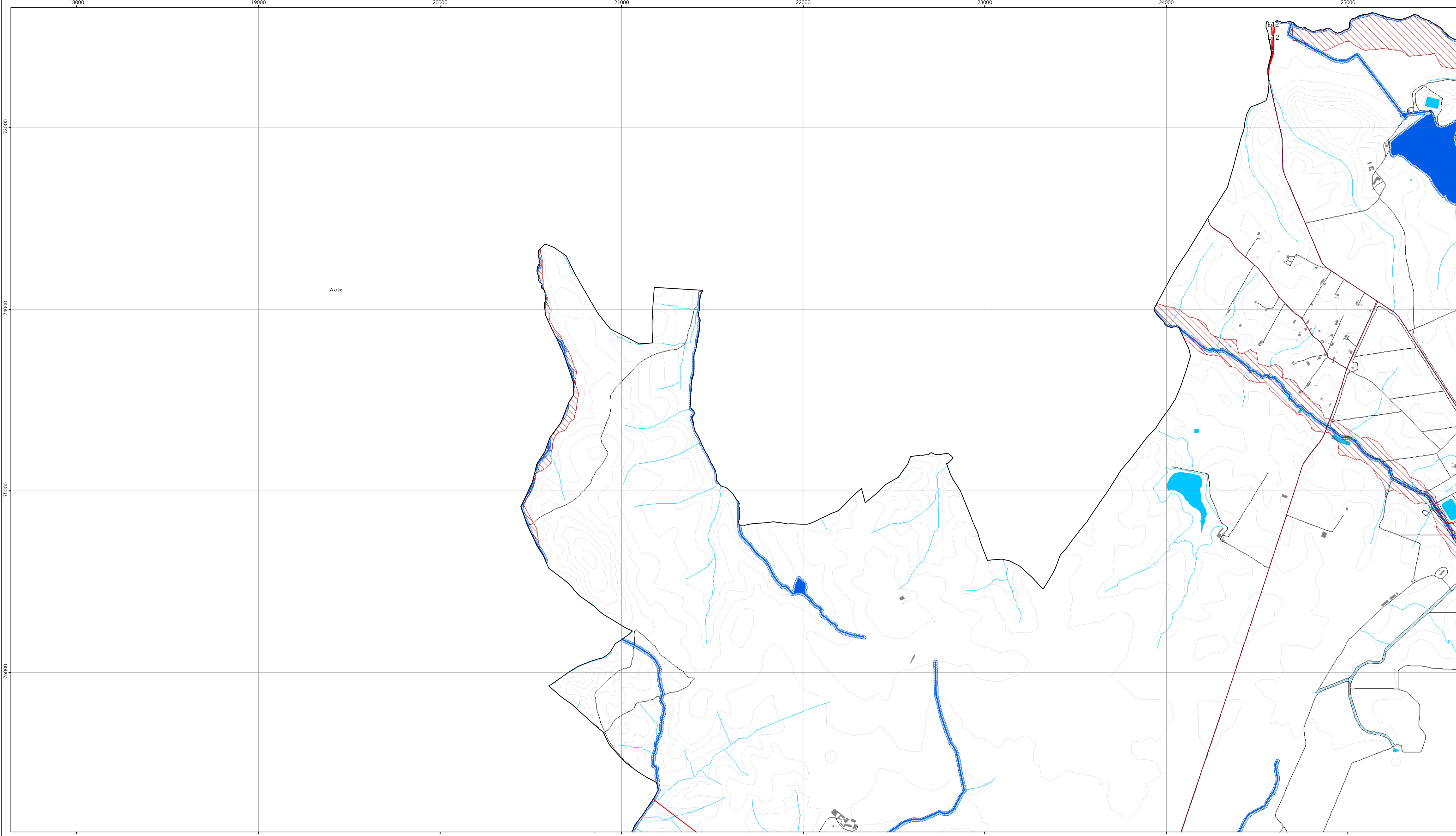
VII.2. Proposta de Exclusões da REN

Folha 1

Escala 1:10 000 novembro 2024

Cartografia de Referência para elaboração da Carta Base: 1:10 000 (SCN10K)
 Entidade proprietária: Câmara Municipal de Sousel
 Entidade produtora: InfoPortugal - Sistemas de Informação e Conteúdos, S.A
 Processo de homologação nº 602, de 10-03-2020, DGT
 Sistema de referência: PT-TM06/ETRS89 - European Terrestrial Reference System 1989.
 Datum Altimétrico: Cascais
 Exatidão posicional: Planimetria <= 1,5 m; Altimetria <= 1,7 m
 Exatidão temática: igual a 95% na completude e classificação
 Precisão posicional nominal da saída gráfica: <= 2,3 m

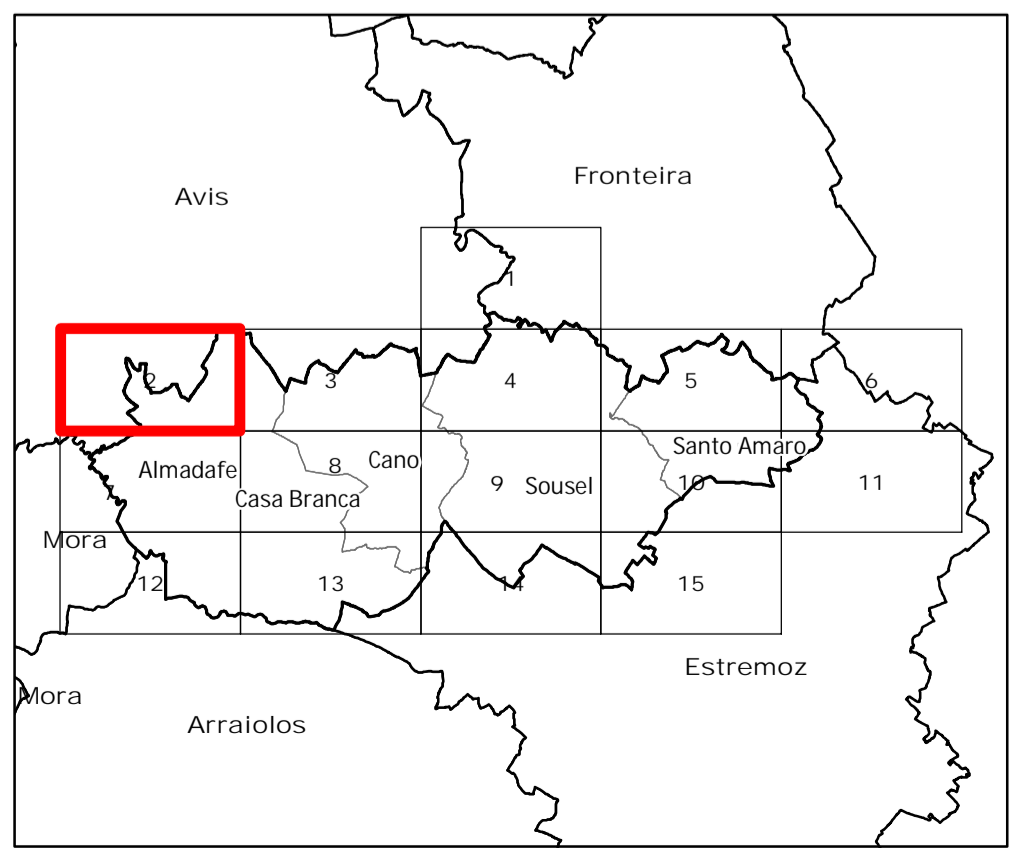
Limites administrativos: Carta Administrativa Oficial de Portugal versão 2022, PT-TM06/ETRS89.



- Área de intervenção de IGT em vigor**
- Planos territoriais de âmbito municipal
- Tipologias da Reserva Ecológica Nacional**
- Áreas de prevenção de riscos naturais**
- Zonas ameaçadas pelas cheias
 - Áreas de elevado risco de erosão hídrica do solo
- Áreas relevantes para a sustentabilidade do ciclo hidrológico terrestre**
- Cursos de água - Leito
 - Cursos de água - Margem
 - Áreas estratégicas de infiltração, proteção e recarga de aquíferos
- Cursos de água**
- Cursos de água - Leito (íntegram a REN)
 - Cursos de água - leito que não integra a REN

- Proposta de exclusão da REN**
- C - Áreas efetivamente já comprometidas (legalmente construídas, licenciadas ou autorizadas)
 - E - Áreas para satisfação de carências existentes
- Rede rodoviária**
- Rede viária sob jurisdição da IP
 - Rede viária municipal
 - Estrada municipal prevista
- Rede ferroviária**
- Rede ferroviária

- Carta base**
- Toponímia
 - Altimetria
 - Caminhos
 - Linhas de água
 - Leitos e planos de água
 - Edifícios
- Limites administrativos (CAOP 2022)**
- Concelho
 - Freguesia



Revisão do PDM de Sousel

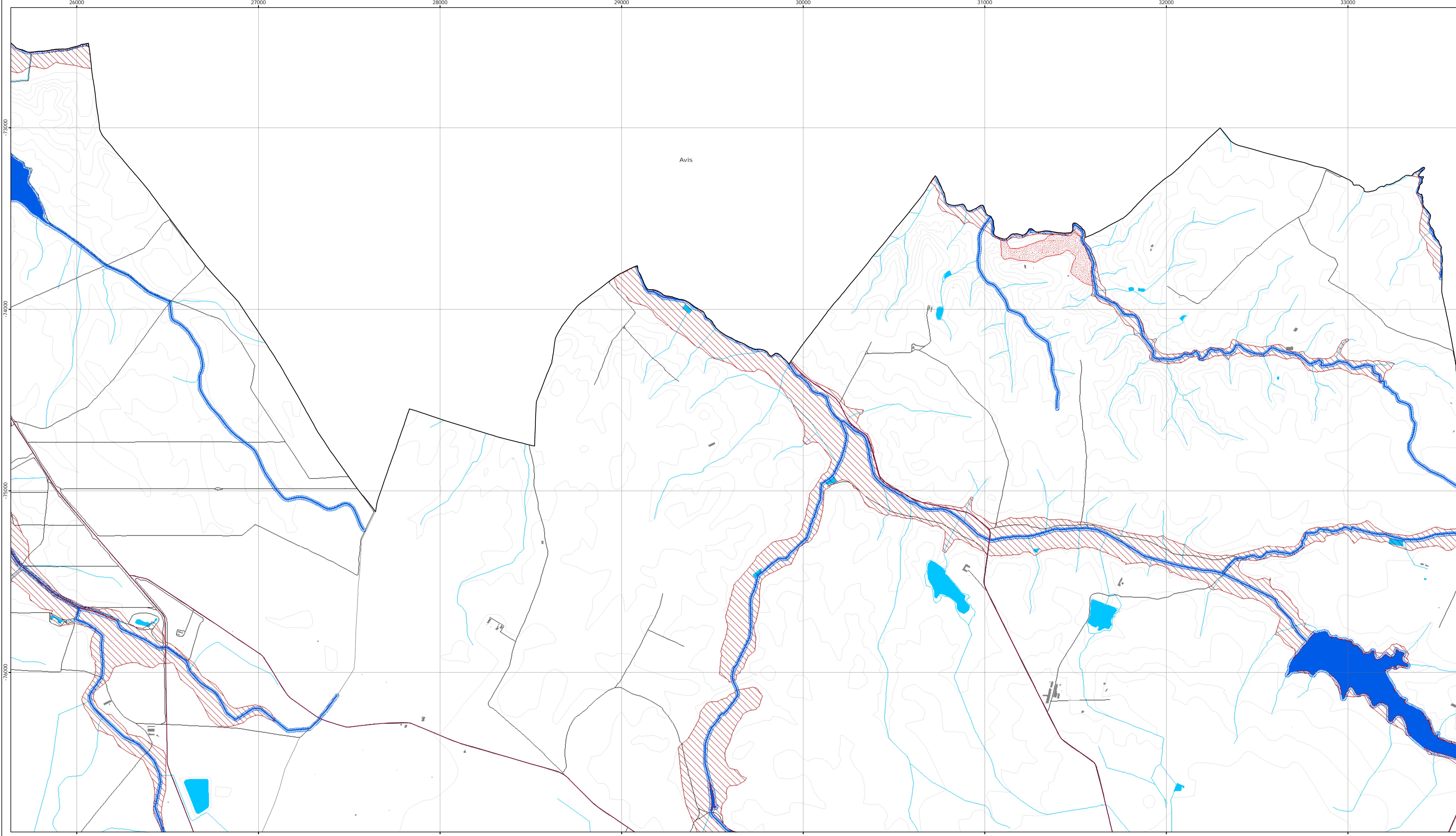
VII.2. Proposta de Exclusões da REN

Folha 2

Escala 1:10 000 novembro 2024

Cartografia de Referência para elaboração da Carta Base: 1:10 000 (SCN10K)
 Entidade proprietária: Câmara Municipal de Sousel
 Entidade produtora: InfoPortugal - Sistemas de Informação e Conteúdos, S.A
 Processo de homologação nº 602, de 10-03-2020, DGT
 Sistema de referência: PT-TM06/ETRS89 - European Terrestrial Reference System 1989.
 Datum Altimétrico: Cascais
 Exatidão posicional: Planimetria <= 1,5 m; Altimetria <= 1,7 m
 Exatidão temática: igual a 95% na completude e classificação
 Precisão posicional nominal da saída gráfica: <= 2,3 m

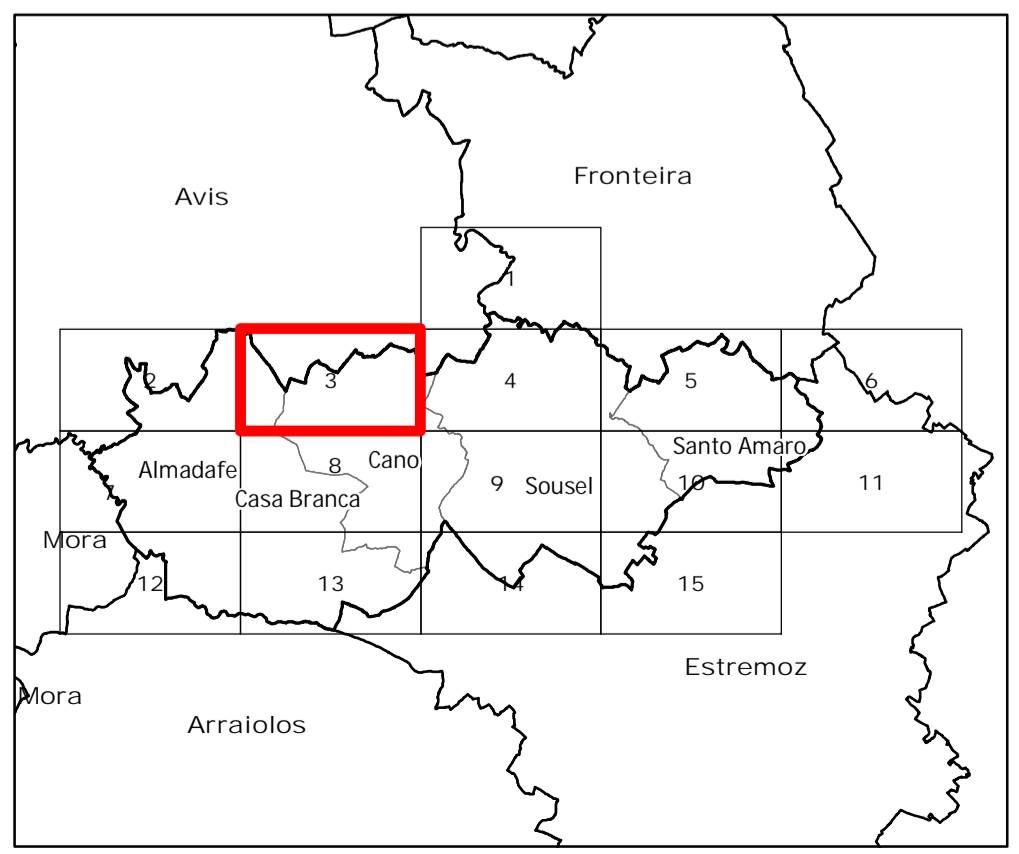
Limites administrativos: Carta Administrativa Oficial de Portugal versão 2022, PT-TM06/ETRS89.



- Área de intervenção de IGT em vigor**
- Planos territoriais de âmbito municipal
- Tipologias da Reserva Ecológica Nacional**
- Áreas de prevenção de riscos naturais**
- Zonas ameaçadas pelas cheias
 - Áreas de elevado risco de erosão hídrica do solo
- Áreas relevantes para a sustentabilidade do ciclo hidrológico terrestre**
- Cursos de água - Leito
 - Cursos de água - Margem
 - Áreas estratégicas de infiltração, proteção e recarga de aquíferos
- Cursos de água**
- Cursos de água - Leito (integram a REN)
 - Cursos de água - leito que não integra a REN

- Proposta de exclusão da REN**
- C1 - Áreas efetivamente já comprometidas (legalmente construídas, licenciadas ou autorizadas)
 - E1 - Áreas para satisfação de carências existentes
- Rede rodoviária**
- Rede viária sob jurisdição da IP
 - Rede viária municipal
 - Estrada municipal prevista
- Rede ferroviária**
- Rede ferroviária

- Carta base**
- Toponímia
 - Altimetria
 - Caminhos
 - Linhas de água
 - Leitos e planos de água
 - Edifícios
- Limites administrativos (CAOP 2022)**
- Concelho
 - Freguesia



Revisão do PDM de Sousel

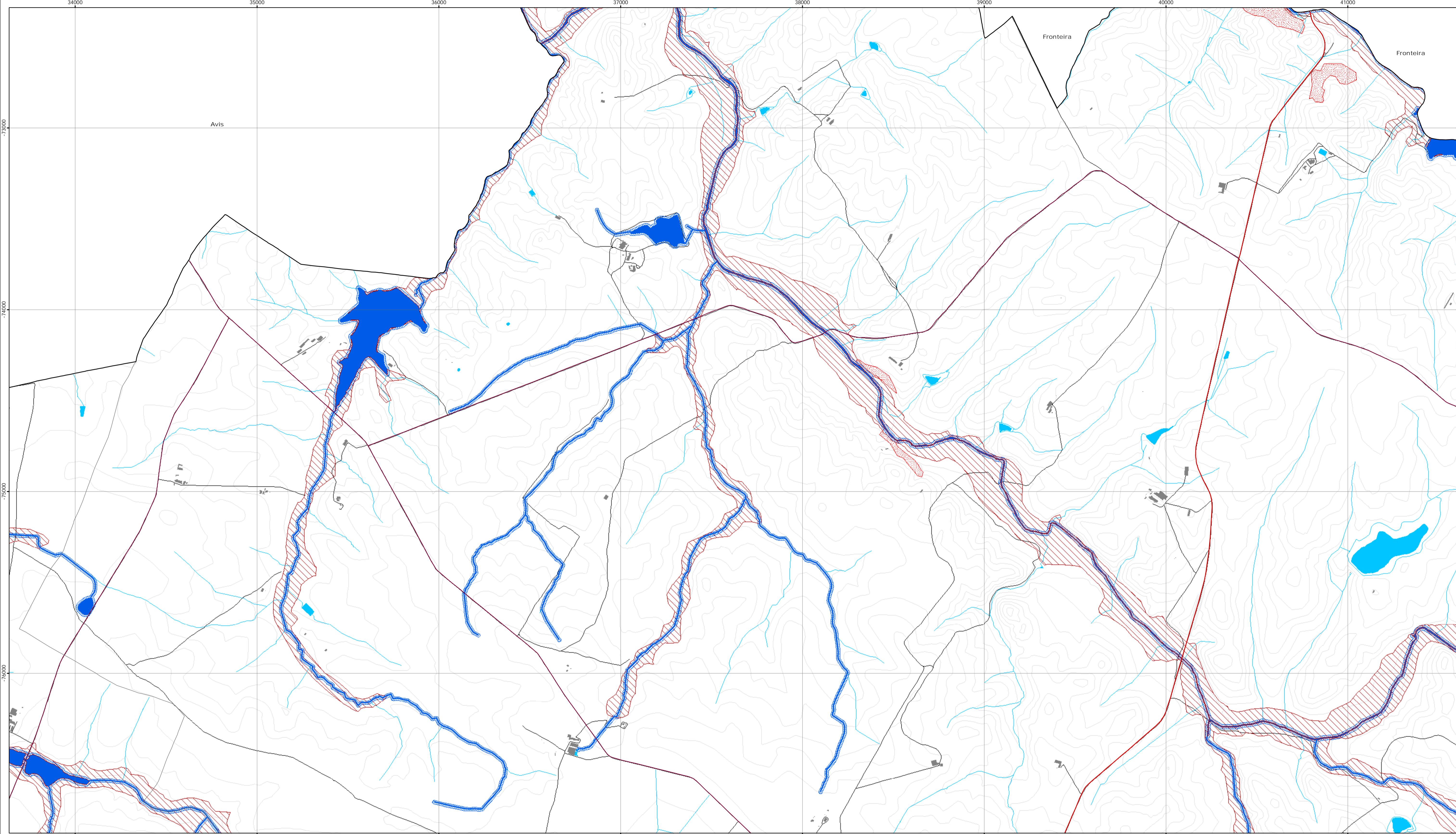
VII.2. Proposta de Exclusões da REN

Folha 3

Escala 1:10 000 novembro 2024

Cartografia de Referência para elaboração da Carta Base: 1:10 000 (SCN10K)
 Entidade proprietária: Câmara Municipal de Sousel
 Entidade produtora: InfoPortugal - Sistemas de Informação e Conteúdos, S.A
 Processo de homologação nº 602, de 10-03-2020, DGT
 Sistema de referência: PT-TM06/ETRS89 - European Terrestrial Reference System 1989.
 Datum Altimétrico: Cascais
 Exatidão posicional: Planimetria <= 1,5 m; Altimetria <= 1,7 m
 Exatidão temática: igual a 95% na completude e classificação
 Precisão posicional nominal da saída gráfica: <= 2,3 m

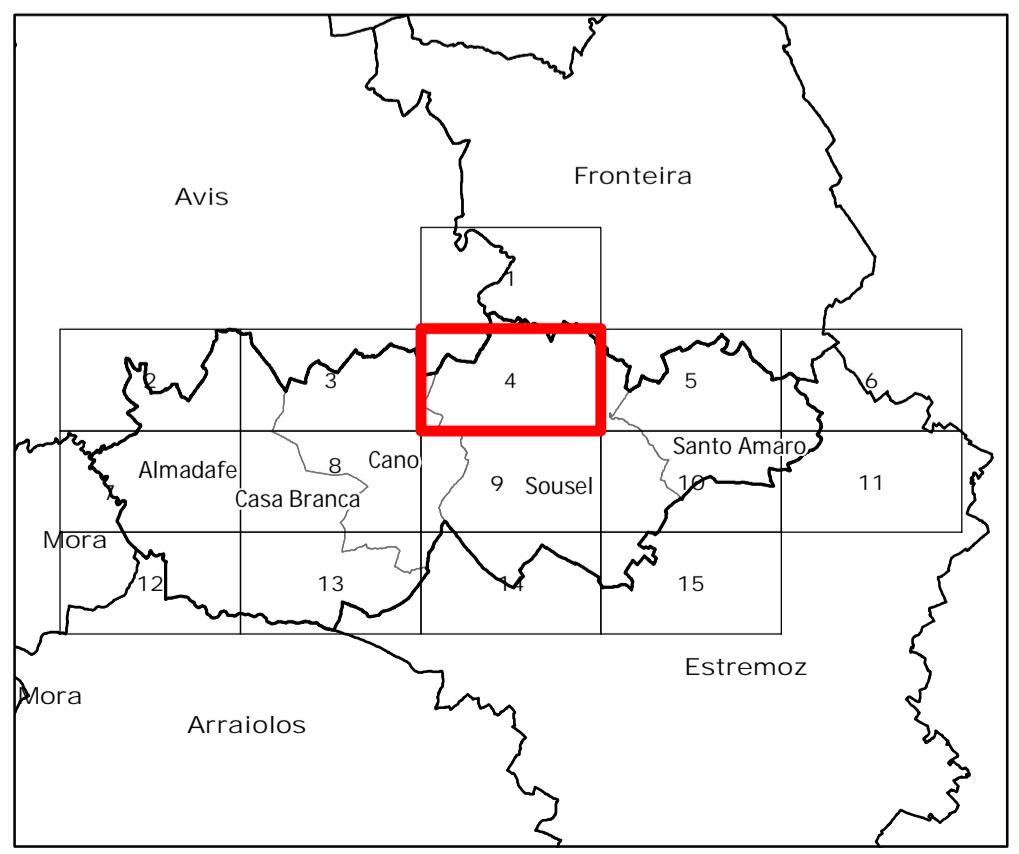
Limites administrativos: Carta Administrativa Oficial de Portugal versão 2022, PT-TM06/ETRS89.



- Área de intervenção de IGT em vigor**
- Planos territoriais de âmbito municipal
- Tipologias da Reserva Ecológica Nacional**
- Áreas de prevenção de riscos naturais**
- Zonas ameaçadas pelas cheias
 - Áreas de elevado risco de erosão hídrica do solo
- Áreas relevantes para a sustentabilidade do ciclo hidrológico terrestre**
- Cursos de água - Leito
 - Cursos de água - Margem
 - Áreas estratégicas de infiltração, proteção e recarga de aquíferos
- Cursos de água**
- Cursos de água - Leito (integram a REN)
 - Cursos de água - leito que não integra a REN

- Proposta de exclusão da REN**
- C1 - Áreas efetivamente já comprometidas (legalmente construídas, licenciadas ou autorizadas)
 - E1 - Áreas para satisfação de carências existentes
- Rede rodoviária**
- Rede viária sob jurisdição da IP
 - Rede viária municipal
 - Estrada municipal prevista
- Rede ferroviária**
- Rede ferroviária

- Carta base**
- Toponímia
 - Altimetria
 - Caminhos
 - Linhas de água
 - Leitos e planos de água
 - Edifícios
- Limites administrativos (CAOP 2022)**
- Concelho
 - Freguesia



Revisão do PDM de Sousel

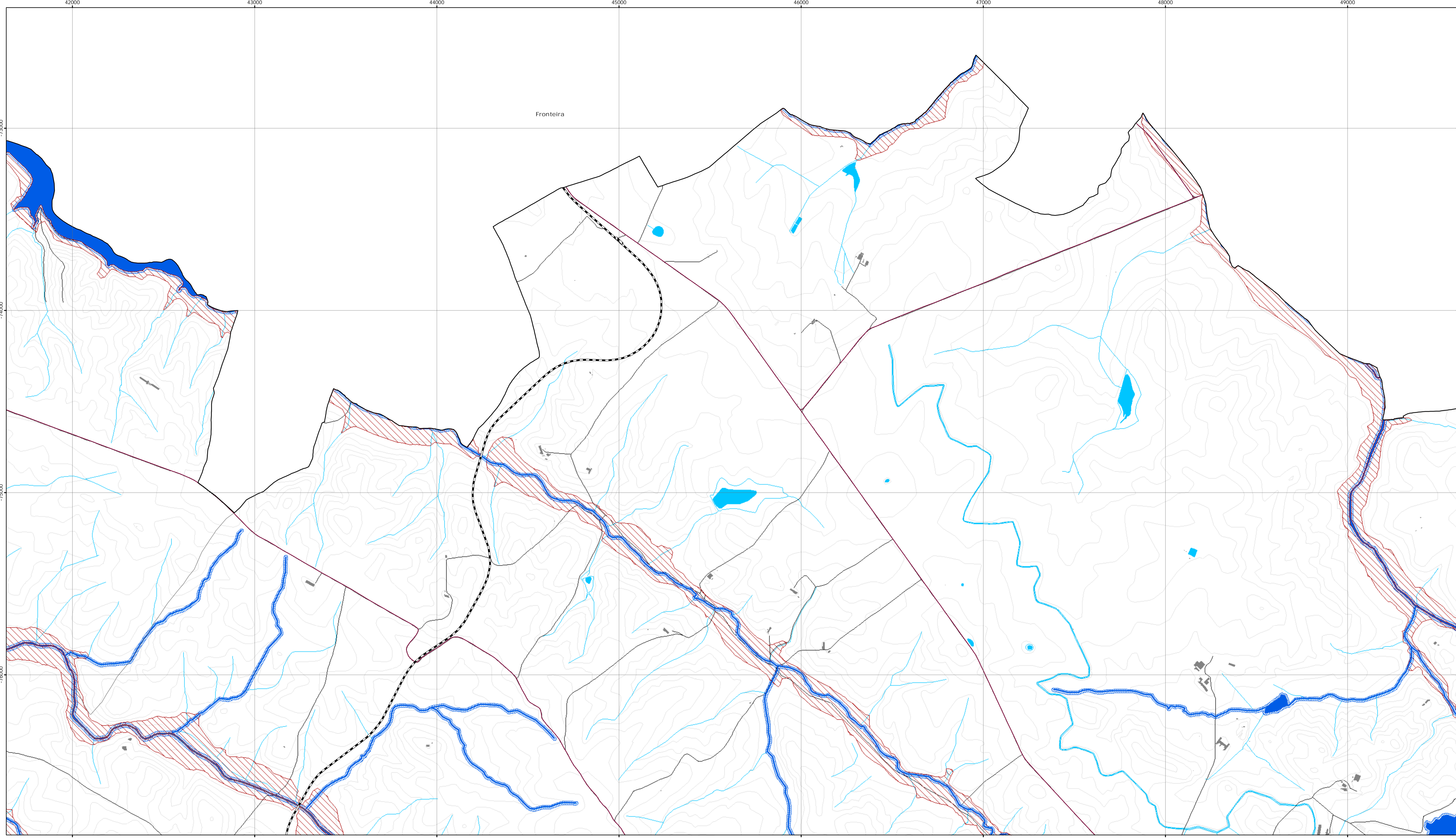
VII.2. Proposta de Exclusões da REN

Folha 4

Escala 1:10 000 novembro 2024

Cartografia de Referência para elaboração da Carta Base: 1:10 000 (SCN10K)
 Entidade proprietária: Câmara Municipal de Sousel
 Entidade produtora: InfoPortugal - Sistemas de Informação e Conteúdos, S.A
 Processo de homologação: 602 de 10-03-2020, DGT
 Sistema de referência: PT-TM06/ETRS89 - European Terrestrial Reference System 1989.
 Datum Altimétrico: Cascais
 Exatidão posicional: Planimetria <=1.5 m; Altimetria <=1.7 m
 Exatidão temática: igual a 95% na completude e classificação
 Precisão posicional nominal da saída gráfica: <=2,3 m

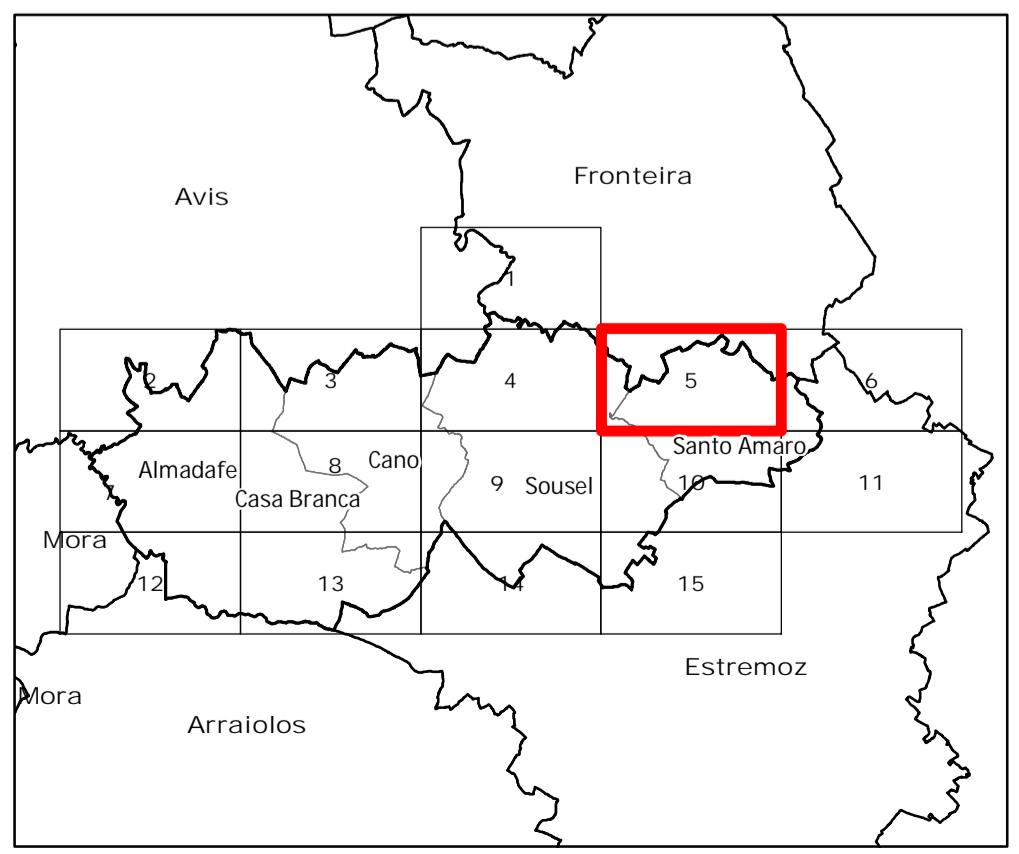
Limites administrativos: Carta Administrativa Oficial de Portugal versão 2022, PT-TM06/ETRS89.



- Área de intervenção de IGT em vigor**
- Planos territoriais de âmbito municipal
- Tipologias da Reserva Ecológica Nacional**
- Áreas de prevenção de riscos naturais**
- Zonas ameaçadas pelas cheias
 - Áreas de elevado risco de erosão hídrica do solo
- Áreas relevantes para a sustentabilidade do ciclo hidrológico terrestre**
- Cursos de água - Leito
 - Cursos de água - Margem
 - Áreas estratégicas de infiltração, proteção e recarga de aquíferos
- Cursos de água**
- Cursos de água - Leito (integram a REN)
 - Cursos de água - leito que não integra a REN

- Proposta de exclusão da REN**
- C1 - Áreas efetivamente já comprometidas (legalmente construídas, licenciadas ou autorizadas)
 - E1 - Áreas para satisfação de carências existentes
- Rede rodoviária**
- Rede viária sob jurisdição da IP
 - Rede viária municipal
 - Estrada municipal prevista
- Rede ferroviária**
- Rede ferroviária

- Carta base**
- Toponímia
 - Altimetria
 - Caminhos
 - Linhas de água
 - Leitos e planos de água
 - Edifícios
- Limites administrativos (CAOP 2022)**
- Concelho
 - Freguesia



Revisão do PDM de Sousel

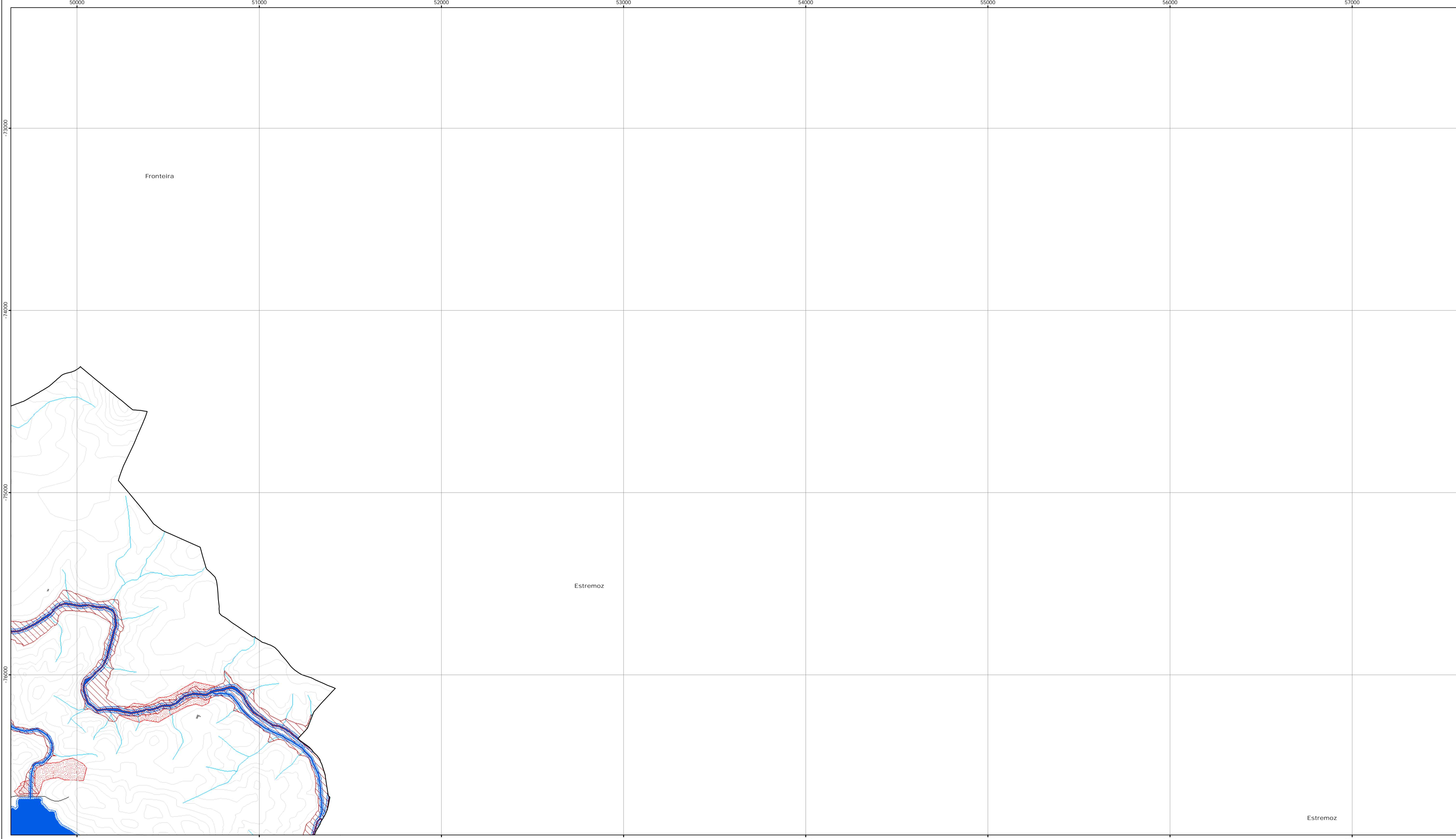
VII.2. Proposta de Exclusões da REN

Folha 5

Escala 1:10 000 novembro 2024

Cartografia de Referência para elaboração da Carta Base: 1:10 000 (SCN10K)
 Entidade proprietária: Câmara Municipal de Sousel
 Entidade produtora: InfoPortugal - Sistemas de Informação e Conteúdos, S.A
 Processo de homologação nº 602, de 10-03-2020, DGT
 Sistema de referência: PT-TM06/ETRS89 - European Terrestrial Reference System 1989.
 Datum Altimétrico: Cascais
 Exatidão posicional: Planimetria <= 1,5 m; Altimetria <= 1,7 m
 Exatidão temática: igual a 95% na completude e classificação
 Precisão posicional nominal da saída gráfica: <= 2,3 m

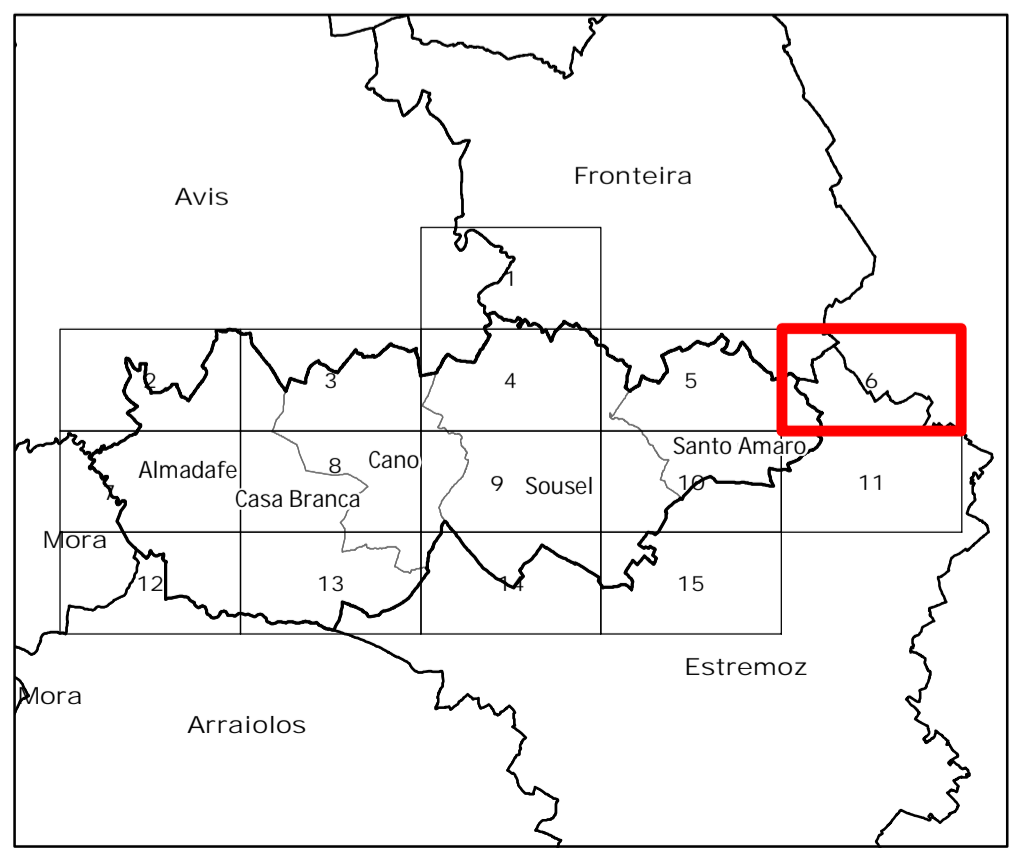
Limites administrativos: Carta Administrativa Oficial de Portugal versão 2022, PT-TM06/ETRS89.



- Área de intervenção de IGT em vigor**
- Planos territoriais de âmbito municipal
- Tipologias da Reserva Ecológica Nacional**
- Áreas de prevenção de riscos naturais**
- Zonas ameaçadas pelas cheias
 - Áreas de elevado risco de erosão hídrica do solo
- Áreas relevantes para a sustentabilidade do ciclo hidrológico terrestre**
- Cursos de água - Leito
 - Cursos de água - Margem
 - Áreas estratégicas de infiltração, proteção e recarga de aquíferos
- Cursos de água**
- Cursos de água - Leito (íntegram a REN)
 - Cursos de água - leito que não integra a REN

- Proposta de exclusão da REN**
- C1 - Áreas efetivamente já comprometidas (legalmente construídas, licenciadas ou autorizadas)
 - E1 - Áreas para satisfação de carências existentes
- Rede rodoviária**
- Rede viária sob jurisdição da IP
 - Rede viária municipal
 - Estrada municipal prevista
- Rede ferroviária**
- Rede ferroviária

- Carta base**
- Toponímia
 - Altimetria
 - Caminhos
 - Linhas de água
 - Leitos e planos de água
 - Edifícios
- Limites administrativos (CAOP 2022)**
- Concelho
 - Freguesia



Revisão do PDM de Sousel

VII.2. Proposta de Exclusões da REN

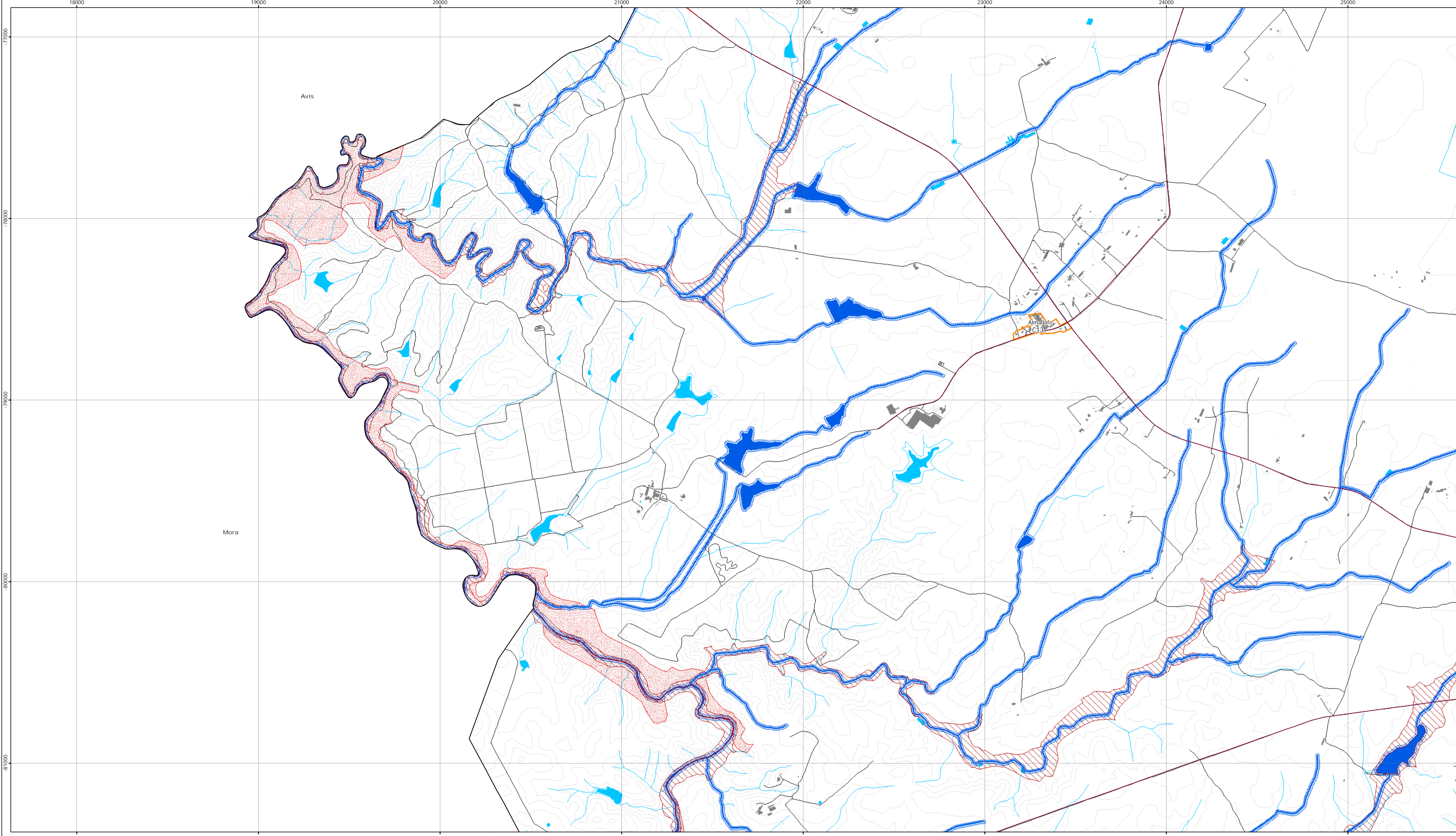
Folha 6

Escala 1:10 000 novembro 2024

Cartografia de Referência para elaboração da Carta Base: 1:10 000 (SCN10K)
 Entidade proprietária: Câmara Municipal de Sousel
 Entidade produtora: InfoPortugal - Sistemas de Informação e Conteúdos, S.A
 Processo de homologação nº 602, de 10-03-2020, DGT
 Sistema de referência: PT-TM06/ETRS89 - European Terrestrial Reference System 1989.
 Datum Altimétrico: Cascais
 Exatidão posicional: Planimetria <= 1,5 m; Altimetria <= 1,7 m
 Exatidão temática: igual a 95% na completude e classificação
 Precisão posicional nominal da saída gráfica: <= 2,3 m

Limites administrativos: Carta Administrativa Oficial de Portugal versão 2022, PT-TM06/ETRS89.

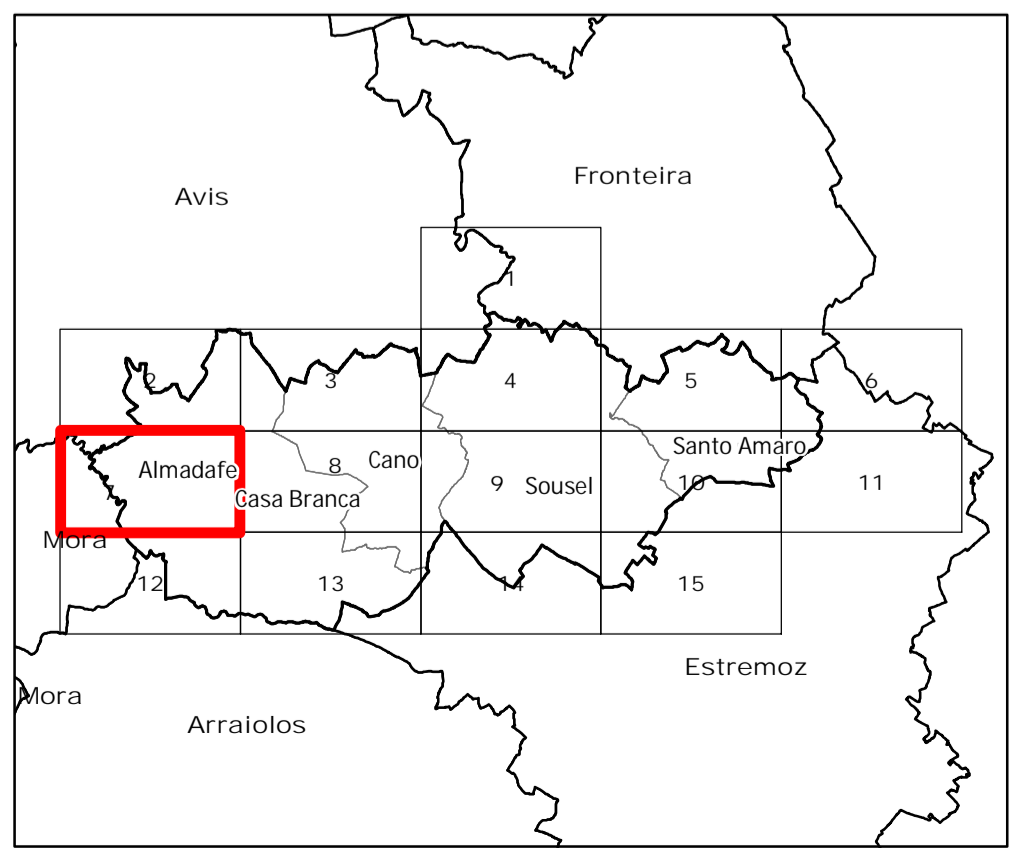




- Área de intervenção de IGT em vigor**
- Planos territoriais de âmbito municipal
- Tipologias da Reserva Ecológica Nacional**
- Áreas de prevenção de riscos naturais**
- Zonas ameaçadas pelas cheias
 - Áreas de elevado risco de erosão hídrica do solo
- Áreas relevantes para a sustentabilidade do ciclo hidrológico terrestre**
- Cursos de água - Leito
 - Cursos de água - Margem
 - Áreas estratégicas de infiltração, proteção e recarga de aquíferos
- Cursos de água**
- Cursos de água - Leito (íntegram a REN)
 - Cursos de água - leito que não integra a REN

- Proposta de exclusão da REN**
- C - Áreas efetivamente já comprometidas (legalmente construídas, licenciadas ou autorizadas)
 - E - Áreas para satisfação de carências existentes
- Rede rodoviária**
- Rede viária sob jurisdição da IP
 - Rede viária municipal
 - Estrada municipal prevista
- Rede ferroviária**
- Rede ferroviária

- Carta base**
- Toponímia
 - Altimetria
 - Caminhos
 - Linhas de água
 - Leitos e planos de água
 - Edifícios
- Limites administrativos (CAOP 2022)**
- Concelho
 - Freguesia



Revisão do PDM de Sousel

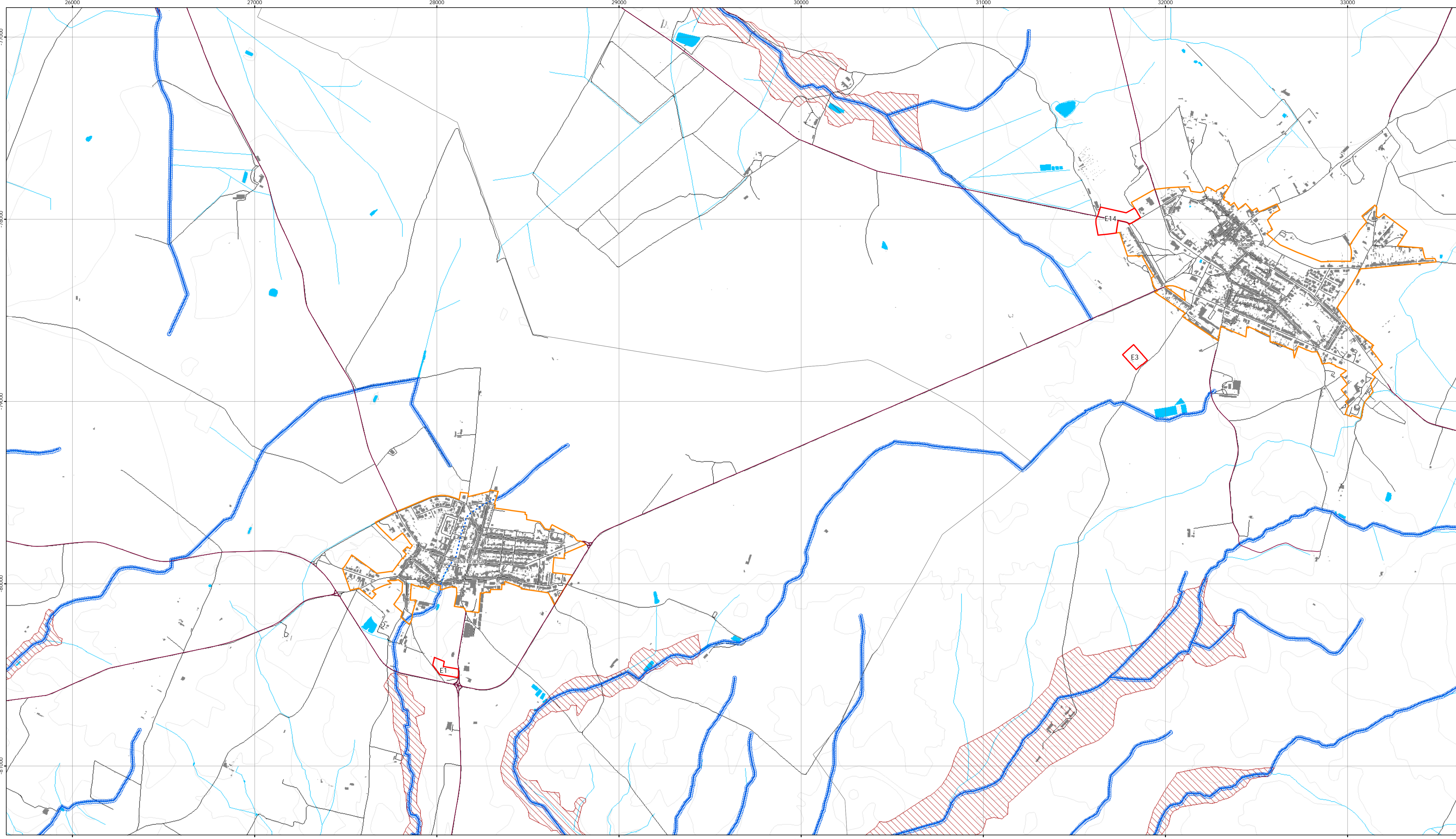
VII.2. Proposta de Exclusões da REN

Folha 7

Escala 1:10 000 novembro 2024

Cartografia de Referência para elaboração da Carta Base: 1:10 000 (SCN10K)
 Entidade proprietária: Câmara Municipal de Sousel
 Entidade produtora: InfoPortugal - Sistemas de Informação e Conteúdos, S.A
 Processo de homologação: nº 602, de 10-03-2020, DGT
 Sistema de referência: PT-TM06/ETRS89 - European Terrestrial Reference System 1989.
 Datum Altimétrico: Cascais
 Exatidão posicional: Planimetria <= 1,5 m; Altimetria <= 1,7 m
 Exatidão temática: igual a 95% na completude e classificação
 Precisão posicional nominal da saída gráfica: <= 2,3 m

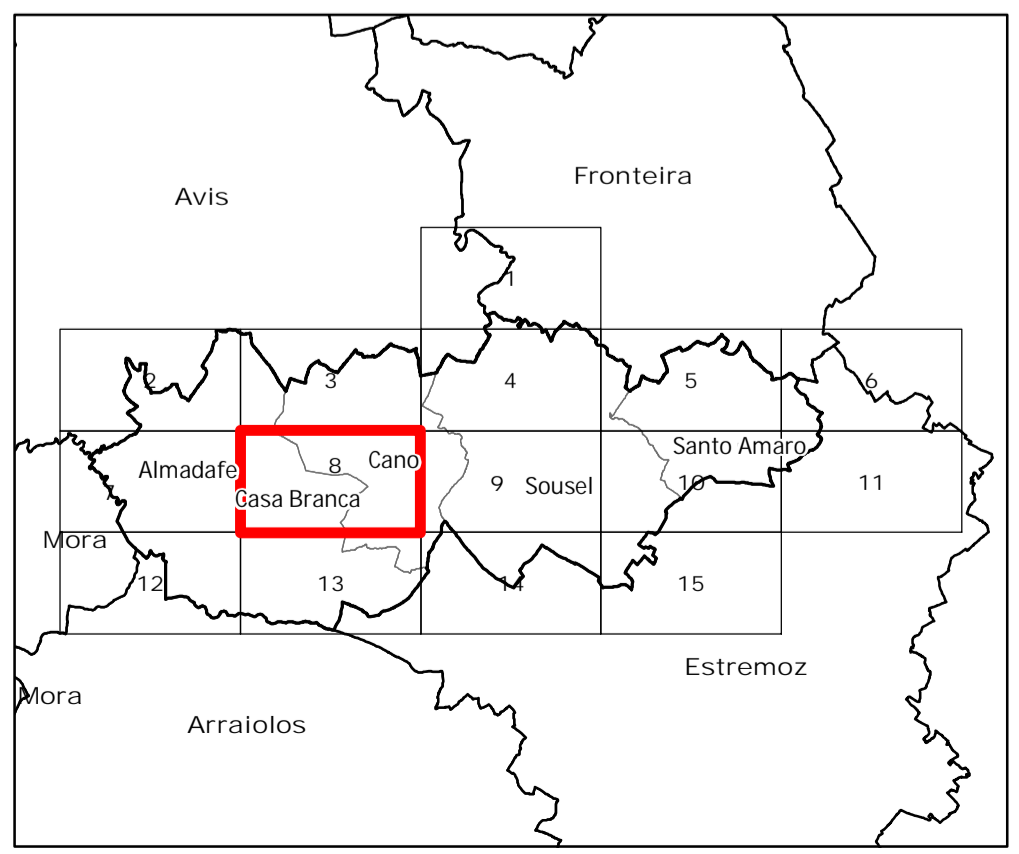
Limites administrativos: Carta Administrativa Oficial de Portugal versão 2022, PT-TM06/ETRS89.



- Área de intervenção de IGT em vigor**
- Planos territoriais de âmbito municipal
- Tipologias da Reserva Ecológica Nacional**
- Áreas de prevenção de riscos naturais**
- Zonas ameaçadas pelas cheias
 - Áreas de elevado risco de erosão hídrica do solo
- Áreas relevantes para a sustentabilidade do ciclo hidrológico terrestre**
- Cursos de água - Leito
 - Cursos de água - Margem
 - Áreas estratégicas de infiltração, proteção e recarga de aquíferos
- Cursos de água**
- Cursos de água - Leito (íntegram a REN)
 - Cursos de água - leito que não integra a REN

- Proposta de exclusão da REN**
- C - Áreas efetivamente já comprometidas (legalmente construídas, licenciadas ou autorizadas)
 - E - Áreas para satisfação de carências existentes
- Rede rodoviária**
- Rede viária sob jurisdição da IP
 - Rede viária municipal
 - Estrada municipal prevista
- Rede ferroviária**
- Rede ferroviária

- Carta base**
- Toponímia
 - Altimetria
 - Caminhos
 - Linhas de água
 - Leitos e planos de água
 - Edifícios
- Limites administrativos (CAOP 2022)**
- Concelho
 - Freguesia



Revisão do PDM de Sousel

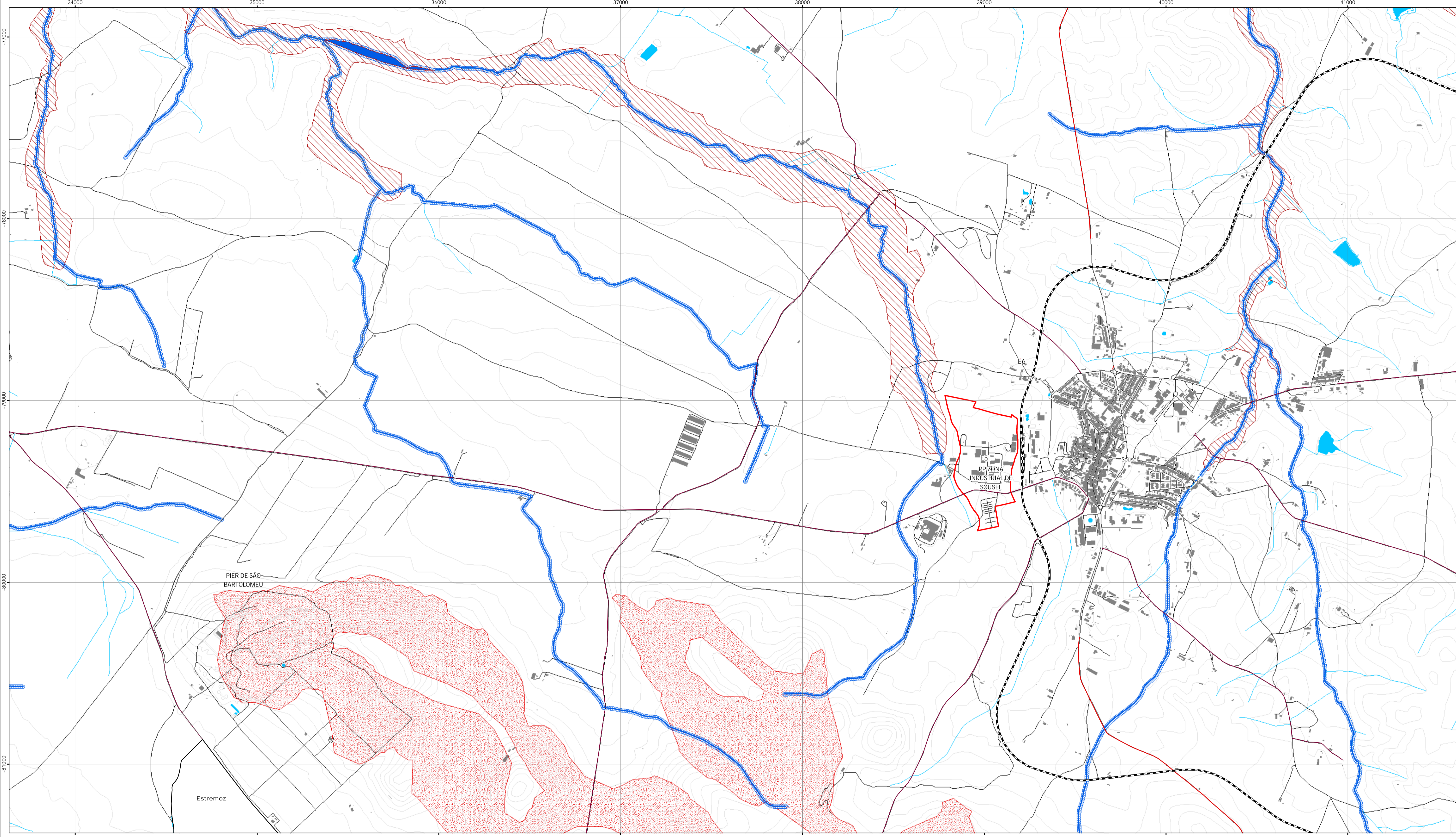
VII.2. Proposta de Exclusões da REN

Folha 8

Escala 1:10 000 novembro 2024

Cartografia de Referência para elaboração da Carta Base: 1:10 000 (SCN10K)
 Entidade proprietária: Câmara Municipal de Sousel
 Entidade produtora: InfoPortugal - Sistemas de Informação e Conteúdos, S.A
 Processo de homologação: nº 602, de 10-03-2020, DGT
 Sistema de referência: PT-TM06/ETRS89 - European Terrestrial Reference System 1989.
 Datum Altimétrico: Cascalis
 Exatidão posicional: Planimetria <= 1,5 m; Altimetria <= 1,7 m
 Exatidão temática: igual a 95% na completude e classificação
 Precisão posicional nominal da saída gráfica: <= 2,3 m

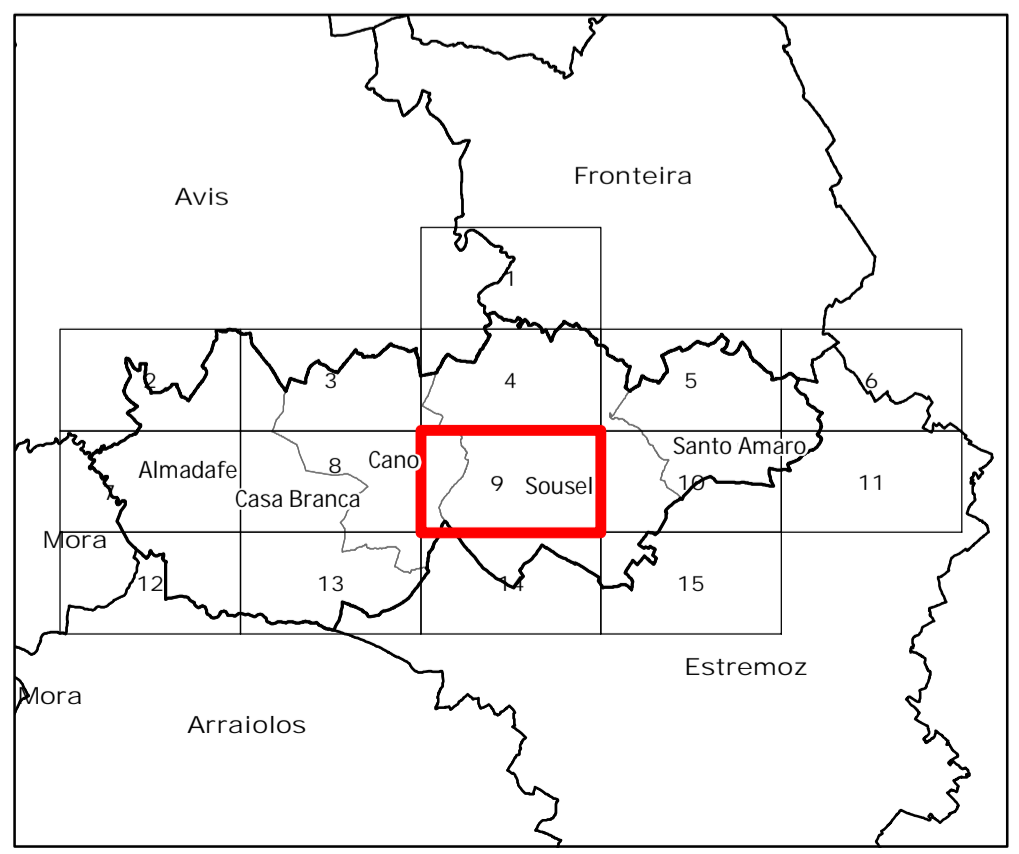
Limites administrativos: Carta Administrativa Oficial de Portugal versão 2022, PT-TM06/ETRS89.



- Área de intervenção de IGT em vigor**
- Planos territoriais de âmbito municipal
- Tipologias da Reserva Ecológica Nacional**
- Áreas de prevenção de riscos naturais**
- Zonas ameaçadas pelas cheias
 - Áreas de elevado risco de erosão hídrica do solo
- Áreas relevantes para a sustentabilidade do ciclo hidrológico terrestre**
- Cursos de água - Leito
 - Cursos de água - Margem
 - Áreas estratégicas de infiltração, proteção e recarga de aquíferos
- Cursos de água**
- Cursos de água - Leito (integram a REN)
 - Cursos de água - leito que não integra a REN

- Proposta de exclusão da REN**
- C1 - Áreas efetivamente já comprometidas (legalmente construídas, licenciadas ou autorizadas)
 - E1 - Áreas para satisfação de carências existentes
- Rede rodoviária**
- Rede viária sob jurisdição da IP
 - Rede viária municipal
 - Estrada municipal prevista
- Rede ferroviária**
- Rede ferroviária

- Carta base**
- Toponímia
 - Altimetria
 - Caminhos
 - Linhas de água
 - Leitos e planos de água
 - Edifícios
- Limites administrativos (CAOP 2022)**
- Concelho
 - Freguesia



Revisão do PDM de Sousel

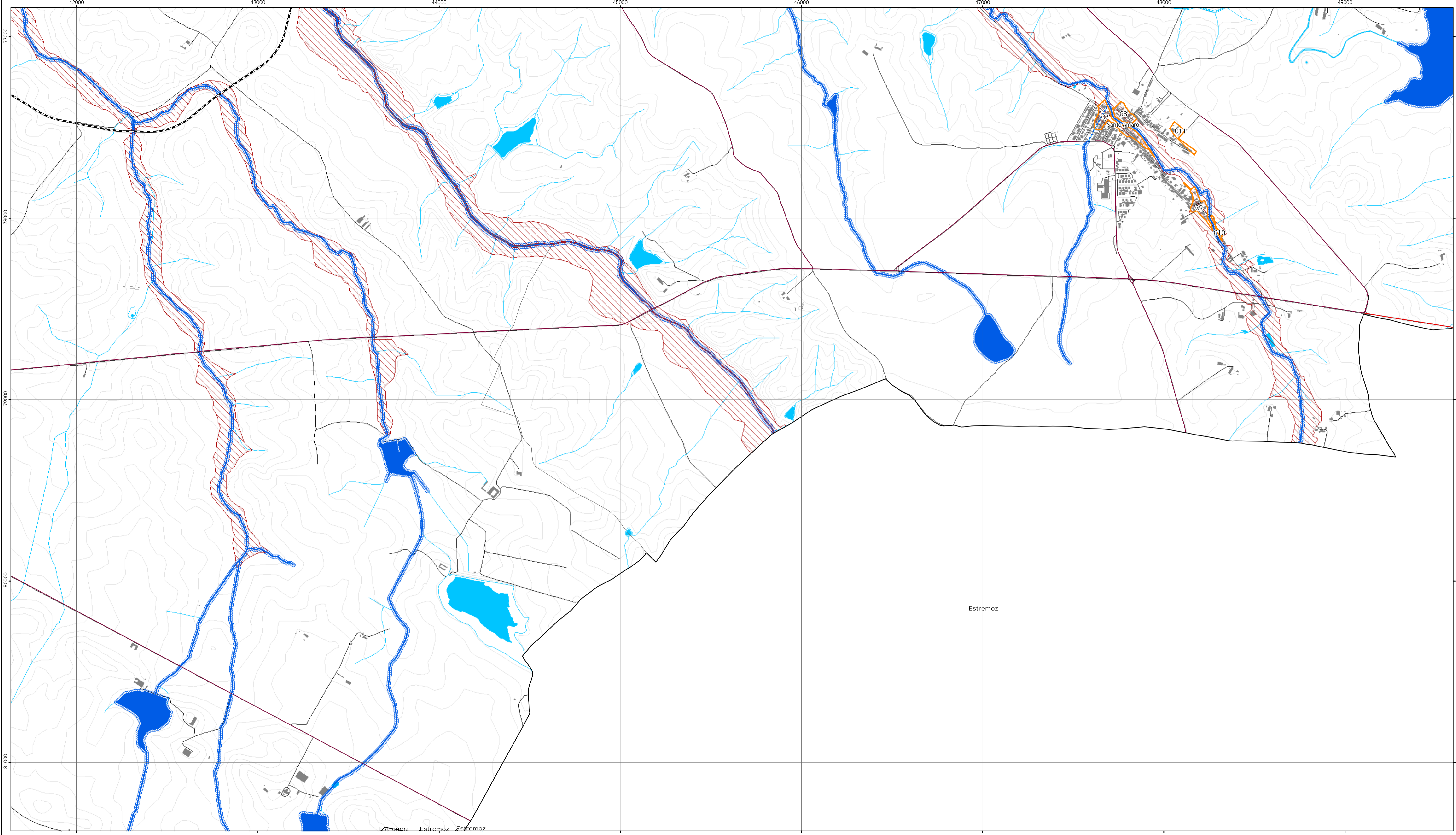
VII.2. Proposta de Exclusões da REN

Folha 9

Escala 1:10 000 novembro 2024

Cartografia de Referência para elaboração da Carta Base: 1:10 000 (SCN10K)
 Entidade proprietária: Câmara Municipal de Sousel
 Entidade produtora: InfoPortugal - Sistemas de Informação e Conteúdos, S.A
 Processo de homologação nº 602, de 10-03-2020, DCT
 Sistema de referência: PT-TM06/ETRS89 - European Terrestrial Reference System 1989.
 Datum Altimétrico: Cascais
 Exatidão posicional: Planimetria <= 1,5 m; Altimetria <= 1,7 m
 Exatidão temática: igual a 95% na completude e classificação
 Precisão posicional nominal da saída gráfica: <= 2,3 m

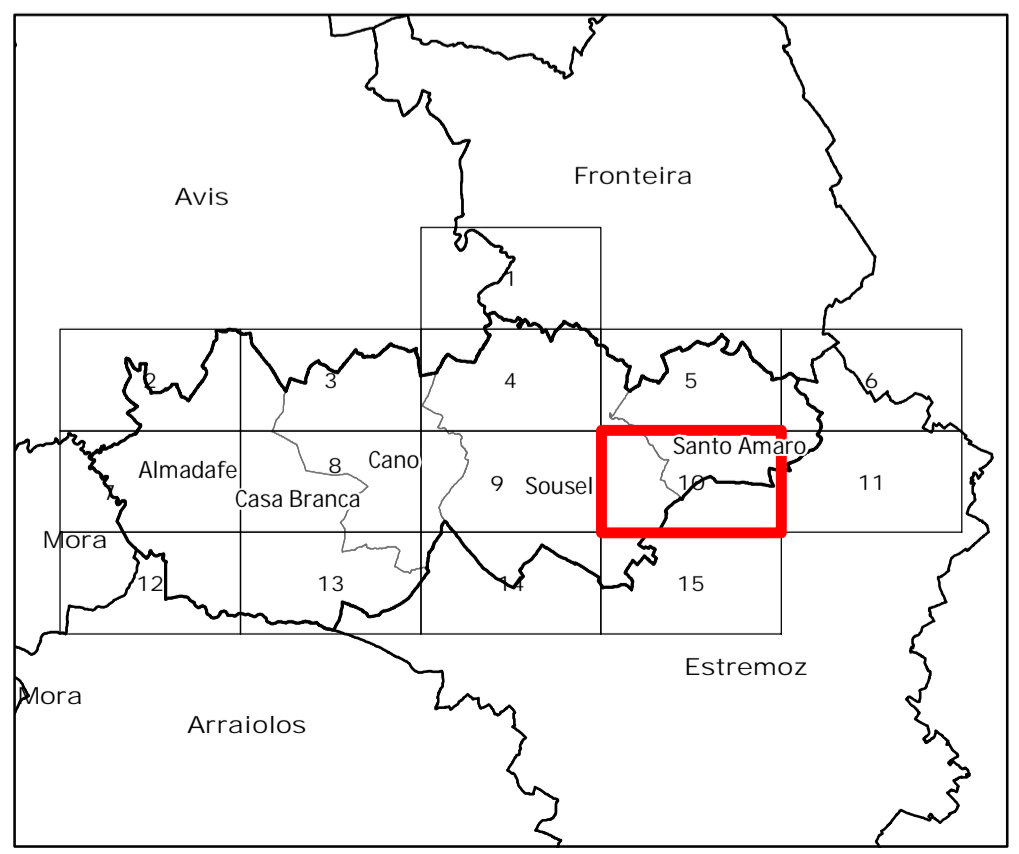
Limites administrativos: Carta Administrativa Oficial de Portugal versão 2022, PT-TM06/ETRS89.



- Área de intervenção de IGT em vigor**
- Planos territoriais de âmbito municipal
- Tipologias da Reserva Ecológica Nacional**
- Áreas de prevenção de riscos naturais**
- Zonas ameaçadas pelas cheias
 - Áreas de elevado risco de erosão hídrica do solo
- Áreas relevantes para a sustentabilidade do ciclo hidrológico terrestre**
- Cursos de água - Leito
 - Cursos de água - Margem
 - Áreas estratégicas de infiltração, proteção e recarga de aquíferos
- Cursos de água**
- Cursos de água - Leito (integram a REN)
 - Cursos de água - leito que não integra a REN

- Proposta de exclusão da REN**
- C - Áreas efetivamente já comprometidas (legalmente construídas, licenciadas ou autorizadas)
 - E - Áreas para satisfação de carências existentes
- Rede rodoviária**
- Rede viária sob jurisdição da IP
 - Rede viária municipal
 - Estrada municipal prevista
- Rede ferroviária**
- Rede ferroviária

- Carta base**
- Toponímia
 - Altimetria
 - Caminhos
 - Linhas de água
 - Leitos e planos de água
 - Edifícios
- Limites administrativos (CAOP 2022)**
- Concelho
 - Freguesia



Revisão do PDM de Sousel

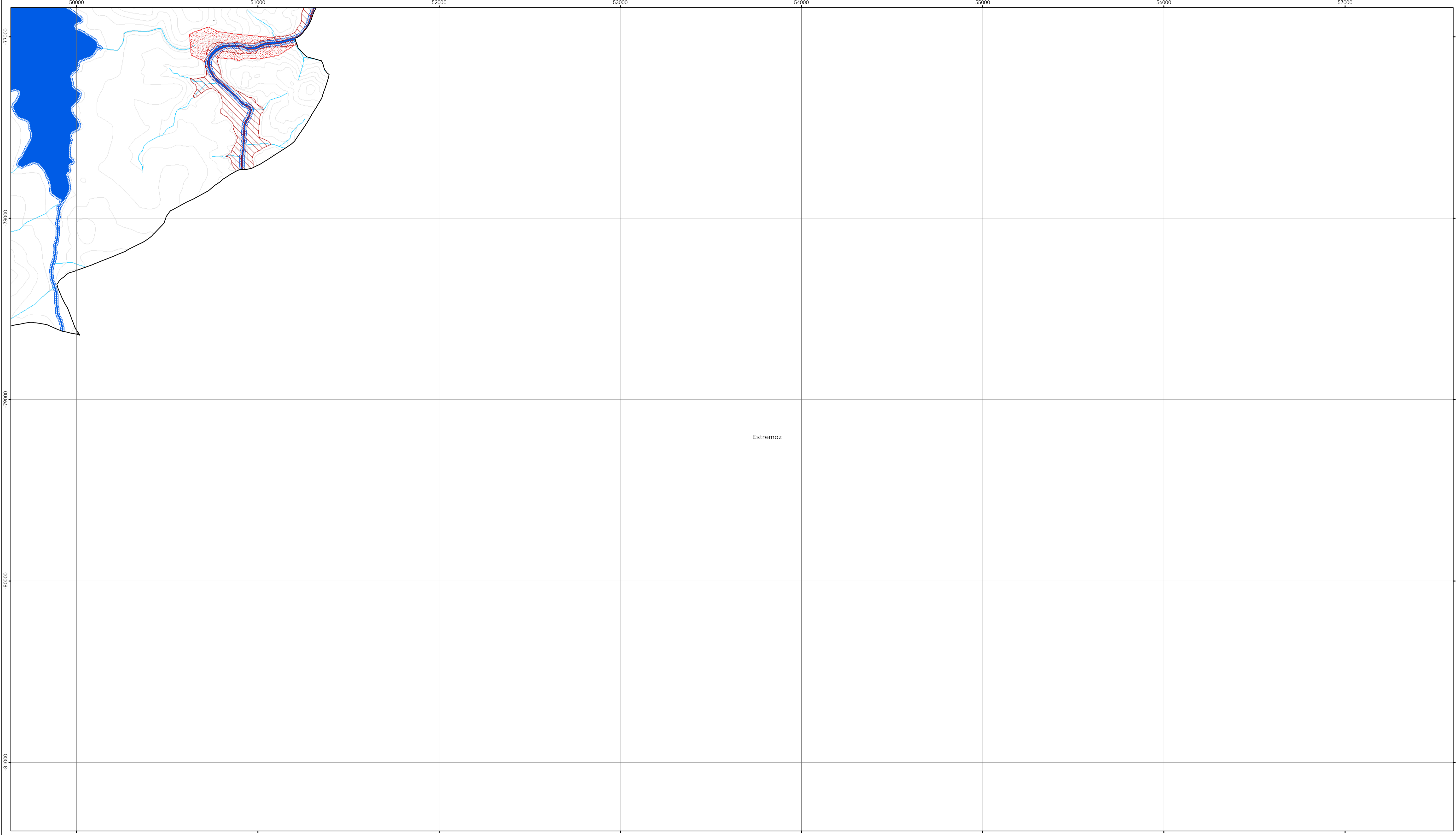
VII.2. Proposta de Exclusões da REN

Folha 10

Escala 1:10 000 novembro 2024

Cartografia de Referência para elaboração da Carta Base: 1:10 000 (SCN10K)
 Entidade proprietária: Câmara Municipal de Sousel
 Entidade produtora: InfoPortugal - Sistemas de Informação e Conteúdos, S.A
 Processo de homologação nº 602, de 10-03-2020, DCT
 Sistema de referência: PT-TM06/ETRS89 - European Terrestrial Reference System 1989.
 Datum Altimétrico: Cascais
 Exatidão posicional: Planimetria <= 1.5 m; Altimetria <= 1.7 m
 Exatidão temática: igual a 95% na completude e classificação
 Precisão posicional nominal da saída gráfica: <= 2,3 m

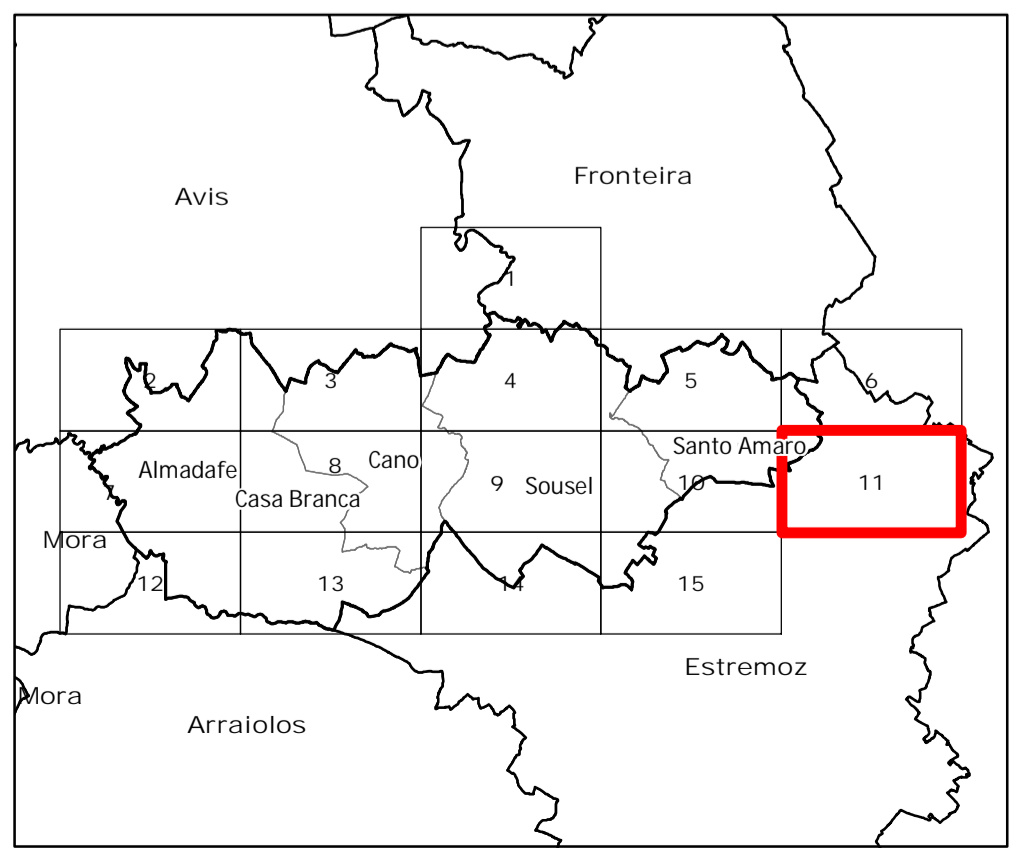
Limites administrativos: Carta Administrativa Oficial de Portugal versão 2022, PT-TM06/ETRS89.



- Área de intervenção de IGT em vigor**
- Planos territoriais de âmbito municipal
- Tipologias da Reserva Ecológica Nacional**
- Áreas de prevenção de riscos naturais**
- Zonas ameaçadas pelas cheias
 - Áreas de elevado risco de erosão hídrica do solo
- Áreas relevantes para a sustentabilidade do ciclo hidrológico terrestre**
- Cursos de água - Leito
 - Cursos de água - Margem
 - Áreas estratégicas de infiltração, proteção e recarga de aquíferos
- Cursos de água**
- Cursos de água - Leito (íntegram a REN)
 - Cursos de água - leito que não integra a REN

- Proposta de exclusão da REN**
- C1** - Áreas efetivamente já comprometidas (legalmente construídas, licenciadas ou autorizadas)
 - E1** - Áreas para satisfação de carências existentes
- Rede rodoviária**
- Rede viária sob jurisdição da IP
 - Rede viária municipal
 - Estrada municipal prevista
- Rede ferroviária**
- Rede ferroviária

- Carta base**
- Toponímia
 - Altimetria
 - Caminhos
 - Linhas de água
 - Leitos e planos de água
 - Edifícios
- Limites administrativos (CAOP 2022)**
- Concelho
 - Freguesia



Revisão do PDM de Sousel

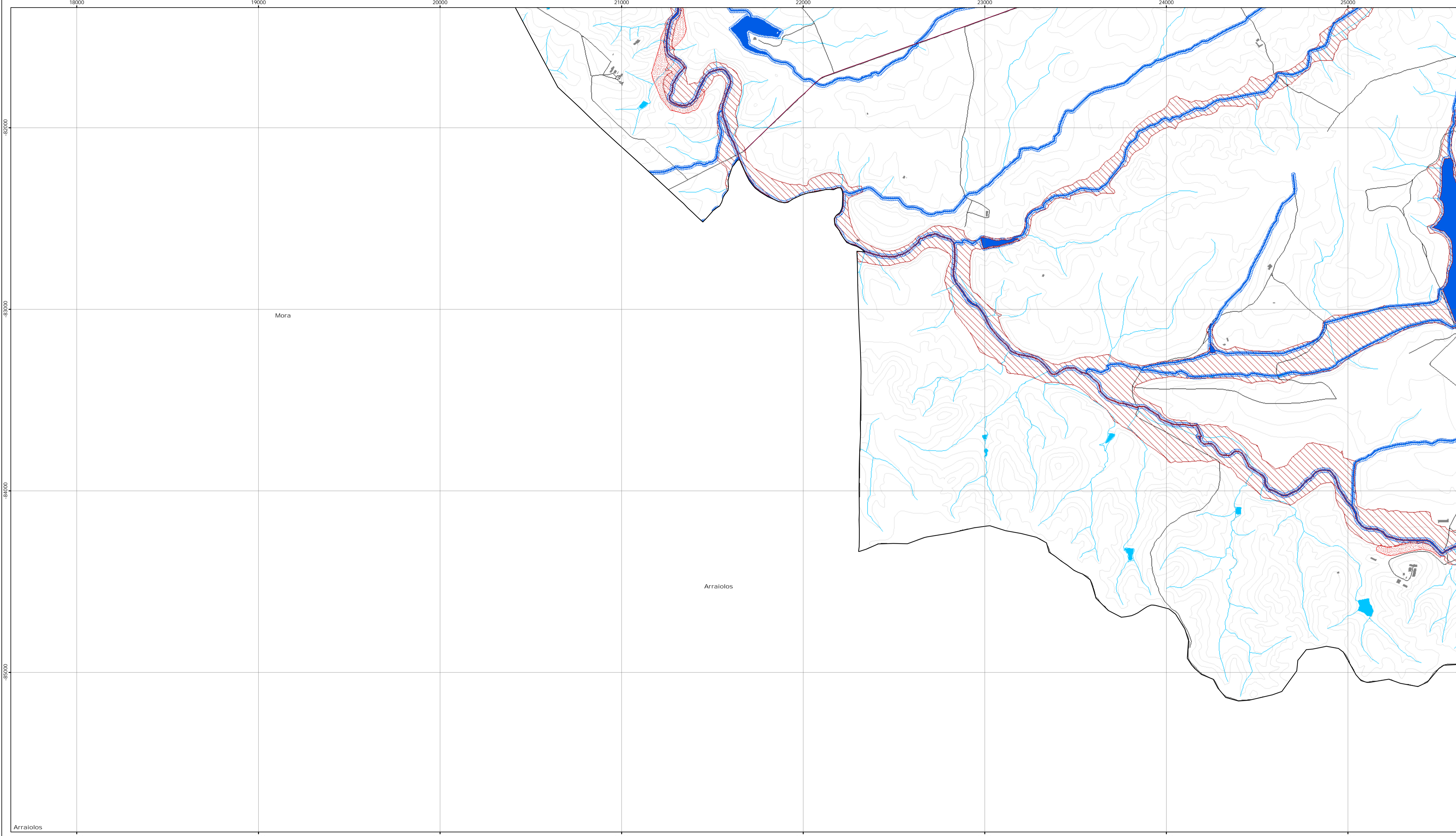
VII.2. Proposta de Exclusões da REN

Folha 11

Escala 1:10 000 novembro 2024

Cartografia de Referência para elaboração da Carta Base: 1:10 000 (SCN10K)
 Entidade proprietária: Câmara Municipal de Sousel
 Entidade produtora: InfoPortugal – Sistemas de Informação e Conteúdos, S.A
 Processo de homologação nº 602, de 10-03-2020, DCT
 Sistema de referência: PT-TM06/ETRS89 - European Terrestrial Reference System 1989.
 Datum Altimétrico: Cascais
 Exatidão posicional: Planimetria <= 1,5 m; Altimetria <= 1,7 m
 Exatidão temática: igual a 95% na completude e classificação
 Precisão posicional nominal da saída gráfica: <= 2,3 m

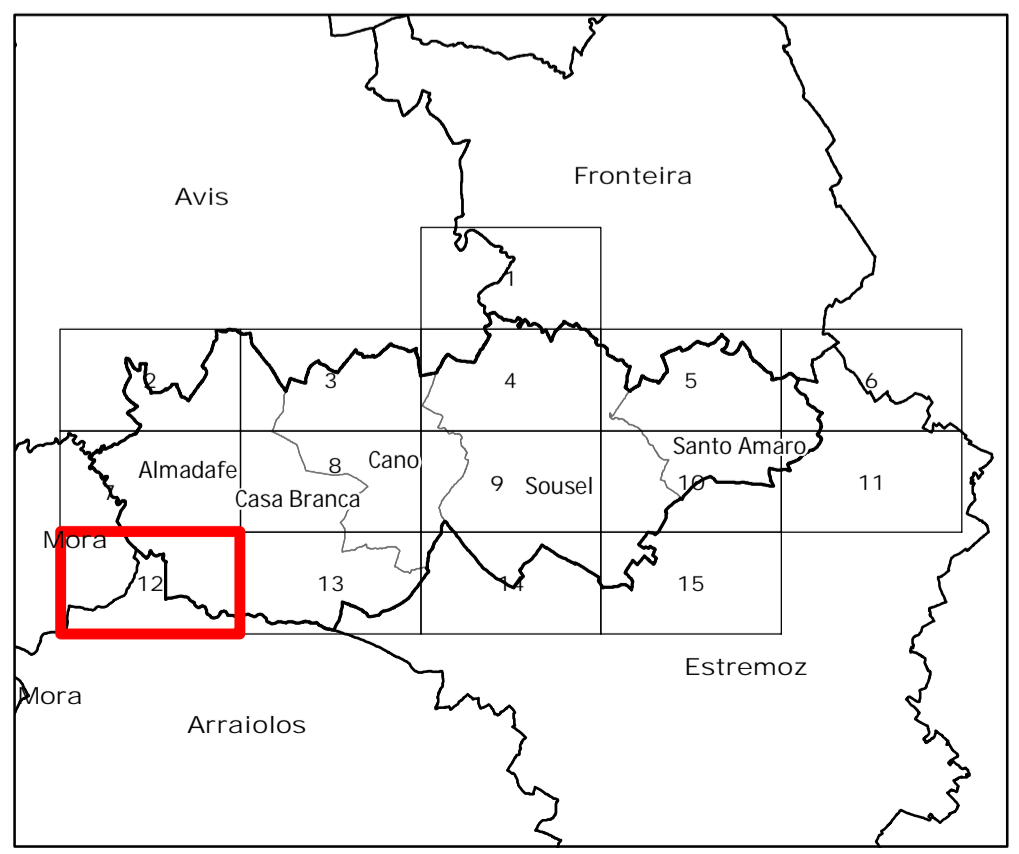
Limites administrativos: Carta Administrativa Oficial de Portugal versão 2022, PT-TM06/ETRS89.



- Área de intervenção de IGT em vigor**
- Planos territoriais de âmbito municipal
- Tipologias da Reserva Ecológica Nacional**
- Áreas de prevenção de riscos naturais**
- Zonas ameaçadas pelas cheias
 - Áreas de elevado risco de erosão hídrica do solo
- Áreas relevantes para a sustentabilidade do ciclo hidrológico terrestre**
- Cursos de água - Leito
 - Cursos de água - Margem
 - Áreas estratégicas de infiltração, proteção e recarga de aquíferos
- Cursos de água**
- Cursos de água - Leito (íntegram a REN)
 - Cursos de água - leito que não integra a REN

- Proposta de exclusão da REN**
- C1 - Áreas efetivamente já comprometidas (legalmente construídas, licenciadas ou autorizadas)
 - E1 - Áreas para satisfação de carências existentes
- Rede rodoviária**
- Rede viária sob jurisdição da IP
 - Rede viária municipal
 - Estrada municipal prevista
- Rede ferroviária**
- Rede ferroviária

- Carta base**
- Toponímia
 - Altimetria
 - Caminhos
 - Linhas de água
 - Leitos e planos de água
 - Edifícios
- Limites administrativos (CAOP 2022)**
- Concelho
 - Freguesia



Revisão do PDM de Sousel

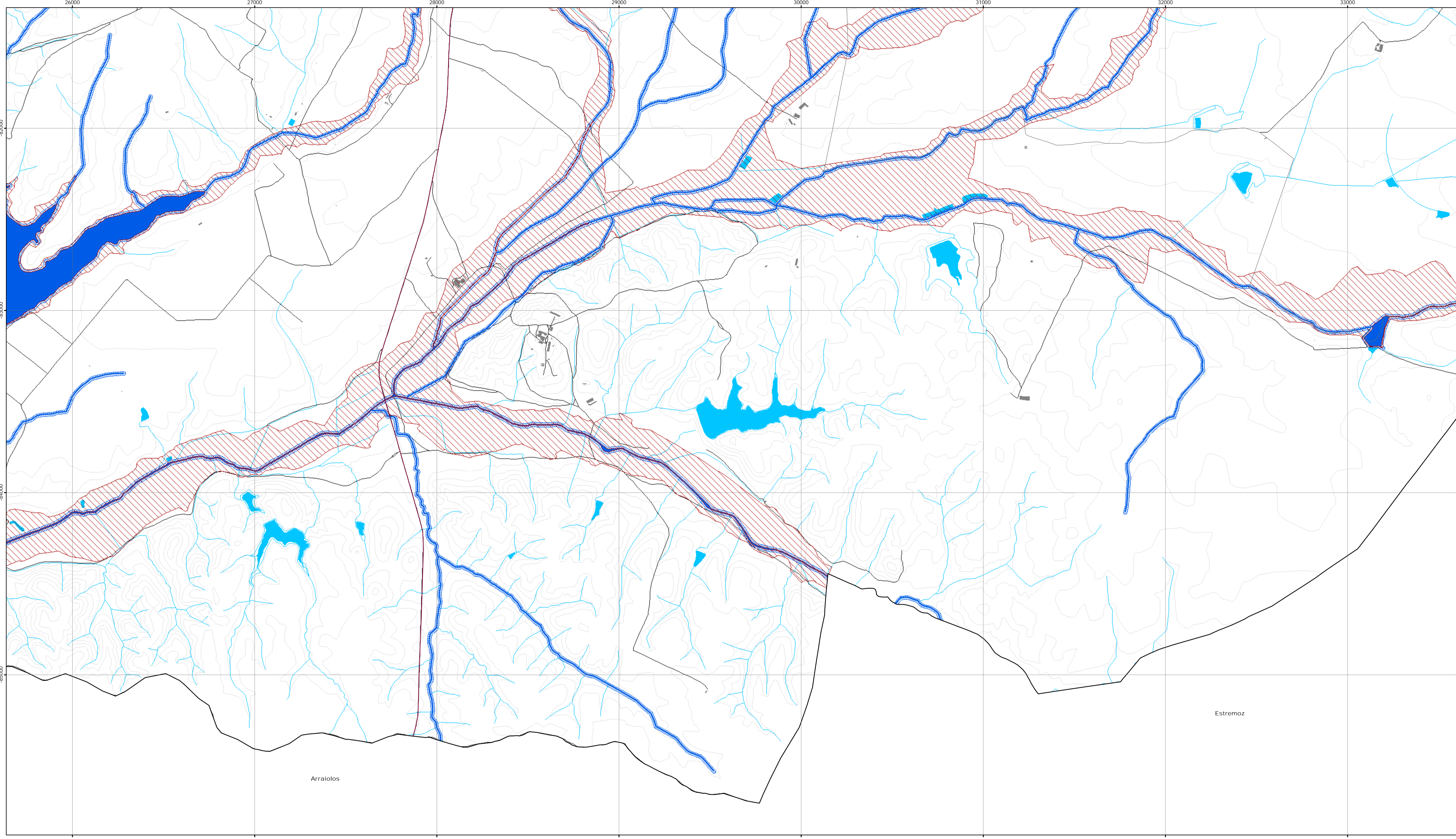
VII.2. Proposta de Exclusões da REN

Folha 12

Escala 1:10 000 novembro 2024

Cartografia de Referência para elaboração da Carta Base: 1:10 000 (SCN10K)
 Entidade proprietária: Câmara Municipal de Sousel
 Entidade produtora: InfoPortugal - Sistemas de Informação e Conteúdos, S.A
 Processo de homologação nº 402, de 10-03-2020, DGT
 Sistema de referência: PT-TM06/ETRS89 - European Terrestrial Reference System 1989.
 Datum Altimétrico: Cascais
 Exatidão posicional: Planimetria <=1,5 m; Altimetria <=1,7 m
 Exatidão temática: igual a 95% na completude e classificação
 Precisão posicional nominal da saída gráfica: <=2,3 m

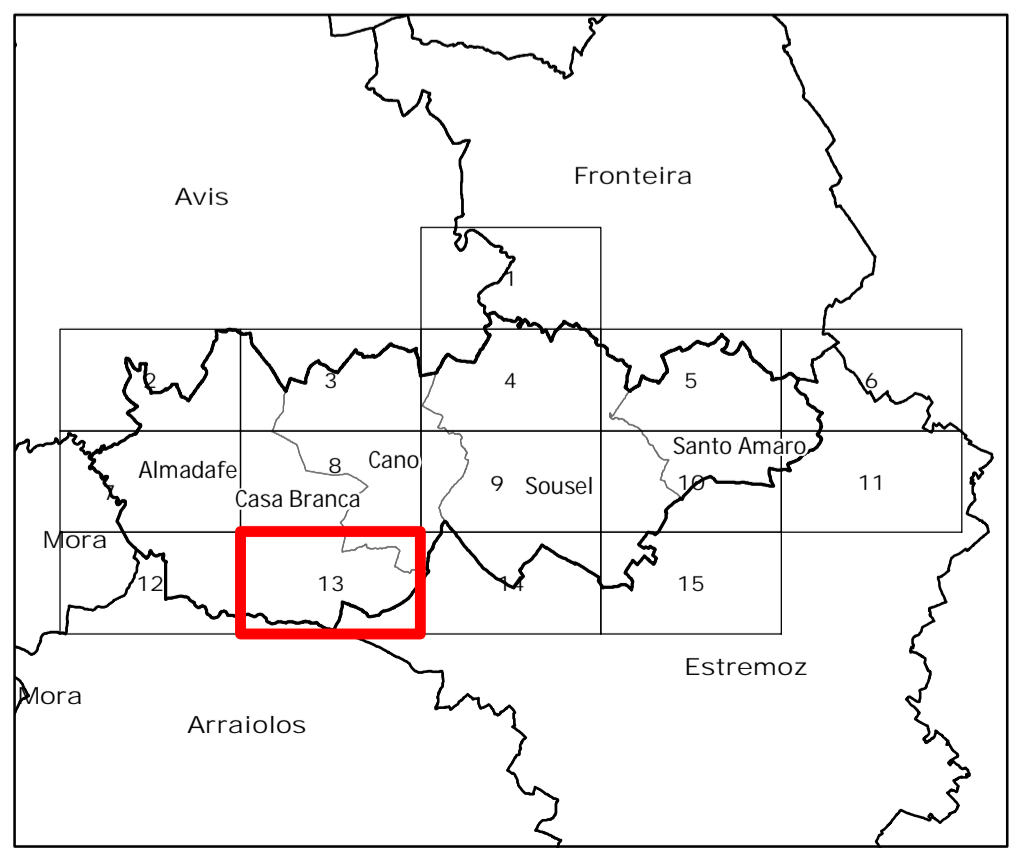
Limites administrativos: Carta Administrativa Oficial de Portugal versão 2022, PT-TM06/ETRS89.



- Área de intervenção de IGT em vigor**
- Planos territoriais de âmbito municipal
- Tipologias da Reserva Ecológica Nacional**
- Áreas de prevenção de riscos naturais**
- Zonas ameaçadas pelas cheias
 - Áreas de elevado risco de erosão hídrica do solo
- Áreas relevantes para a sustentabilidade do ciclo hidrológico terrestre**
- Cursos de água - Leito
 - Cursos de água - Margem
 - Áreas estratégicas de infiltração, proteção e recarga de aquíferos
- Cursos de água**
- Cursos de água - Leito (íntegram a REN)
 - Cursos de água - leito que não integra a REN

- Proposta de exclusão da REN**
- C1 - Áreas efetivamente já comprometidas (legalmente construídas, licenciadas ou autorizadas)
 - E1 - Áreas para satisfação de carências existentes
- Rede rodoviária**
- Rede viária sob jurisdição da IP
 - Rede viária municipal
 - Estrada municipal prevista
- Rede ferroviária**
- Rede ferroviária

- Carta base**
- Toponímia
 - Altimetria
 - Caminhos
 - Linhas de água
 - Leitos e planos de água
 - Edifícios
- Limites administrativos (CAOP 2022)**
- Concelho
 - Freguesia



Revisão do PDM de Sousel

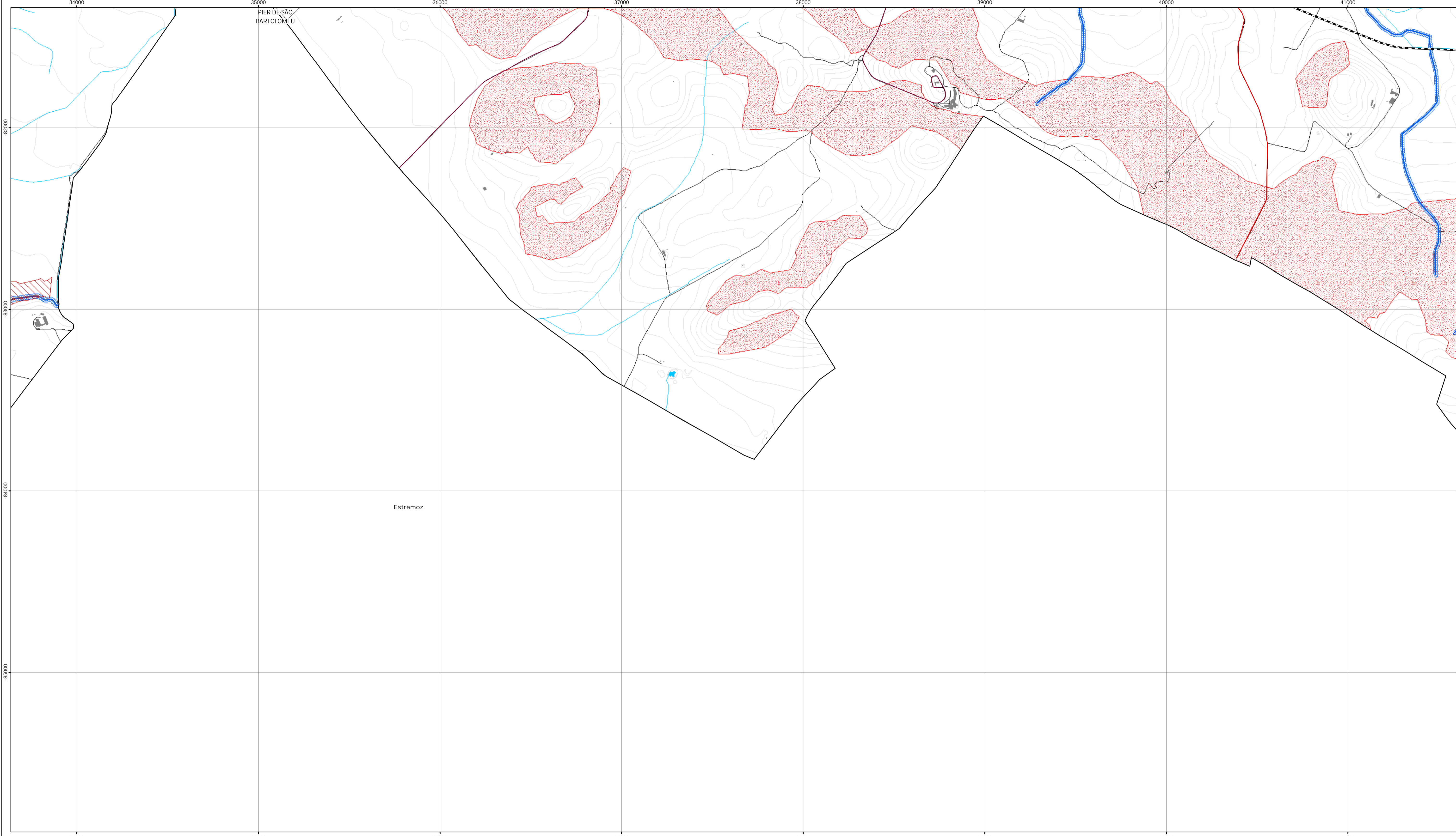
VII.2. Proposta de Exclusões da REN

Folha 13

Escala 1:10 000 novembro 2024

Cartografia de Referência para elaboração da Carta Base: 1:10 000 (SCN10K)
 Entidade proprietária: Câmara Municipal de Sousel
 Entidade produtora: InfoPortugal - Sistemas de Informação e Conteúdos, S.A
 Processo de homologação nº 602, de 10-03-2020, DGT
 Sistema de referência: PT-TM06/ETRS89 - European Terrestrial Reference System 1989.
 Datum Altimétrico: Cascais
 Exatidão posicional: Planimetria <= 1.5 m; Altimetria <= 1.7 m
 Exatidão temática: igual a 95% na completude e classificação
 Precisão posicional nominal da saída gráfica: <= 2,3 m

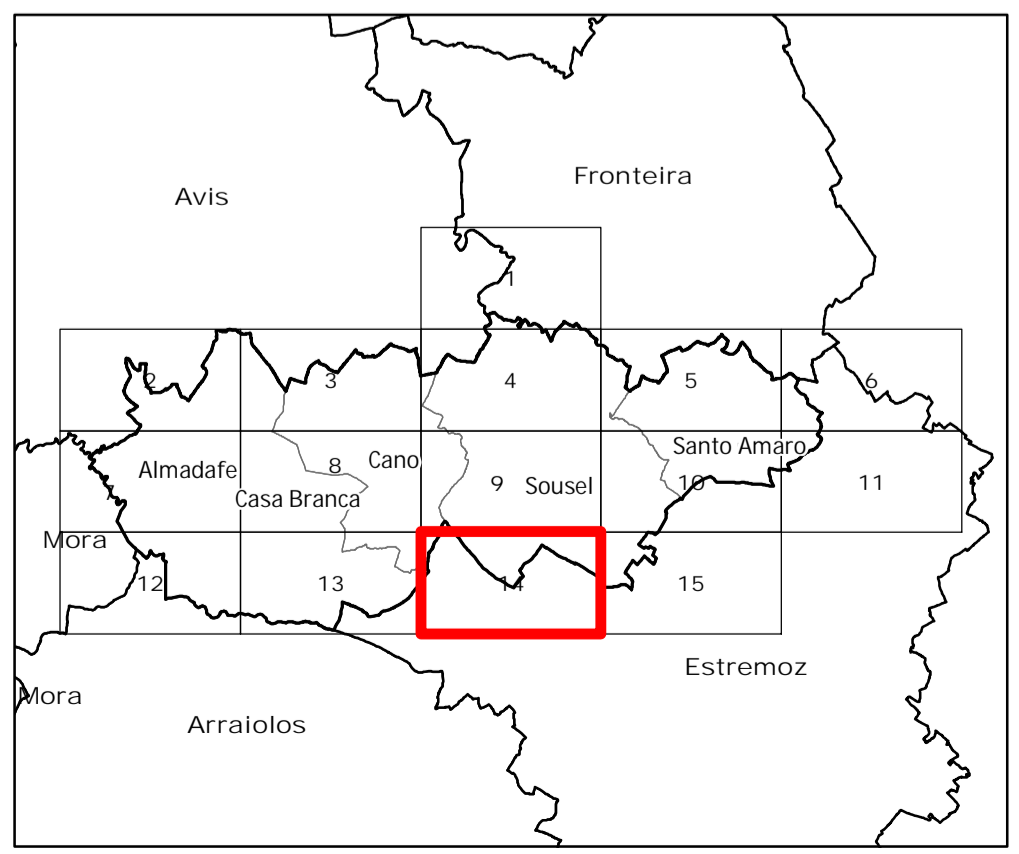
Limites administrativos: Carta Administrativa Oficial de Portugal versão 2022, PT-TM06/ETRS89.



- Área de intervenção de IGT em vigor**
- Planos territoriais de âmbito municipal
- Tipologias da Reserva Ecológica Nacional**
- Áreas de prevenção de riscos naturais**
- Zonas ameaçadas pelas cheias
 - Áreas de elevado risco de erosão hídrica do solo
- Áreas relevantes para a sustentabilidade do ciclo hidrológico terrestre**
- Cursos de água - Leito
 - Cursos de água - Margem
 - Áreas estratégicas de infiltração, proteção e recarga de aquíferos
- Cursos de água**
- Cursos de água - Leito (íntegram a REN)
 - Cursos de água - leito que não integra a REN

- Proposta de exclusão da REN**
- C1 - Áreas efetivamente já comprometidas (legalmente construídas, licenciadas ou autorizadas)
 - E1 - Áreas para satisfação de carências existentes
- Rede rodoviária**
- Rede viária sob jurisdição da IP
 - Rede viária municipal
 - Estrada municipal prevista
- Rede ferroviária**
- Rede ferroviária

- Carta base**
- Toponímia
 - Altimetria
 - Caminhos
 - Linhas de água
 - Leitos e planos de água
 - Edifícios
- Limites administrativos (CAOP 2022)**
- Concelho
 - Freguesia



Revisão do PDM de Sousel

VII.2. Proposta de Exclusões da REN

Folha 14

Escala 1:10 000 novembro 2024

Cartografia de Referência para elaboração da Carta Base: 1:10 000 (SCN10K)
 Entidade proprietária: Câmara Municipal de Sousel
 Entidade produtora: InfoPortugal - Sistemas de Informação e Conteúdos, S.A
 Processo de homologação nº 602, de 10-03-2020, DCT
 Sistema de referência: PT-TM06/ETRS89 - European Terrestrial Reference System 1989.
 Datum Altimétrico: Cascais
 Exatidão posicional: Planimetria <= 1,5 m; Altimetria <= 1,7 m
 Exatidão temática: igual a 95% na completude e classificação
 Precisão posicional nominal da saída gráfica: <= 2,3 m

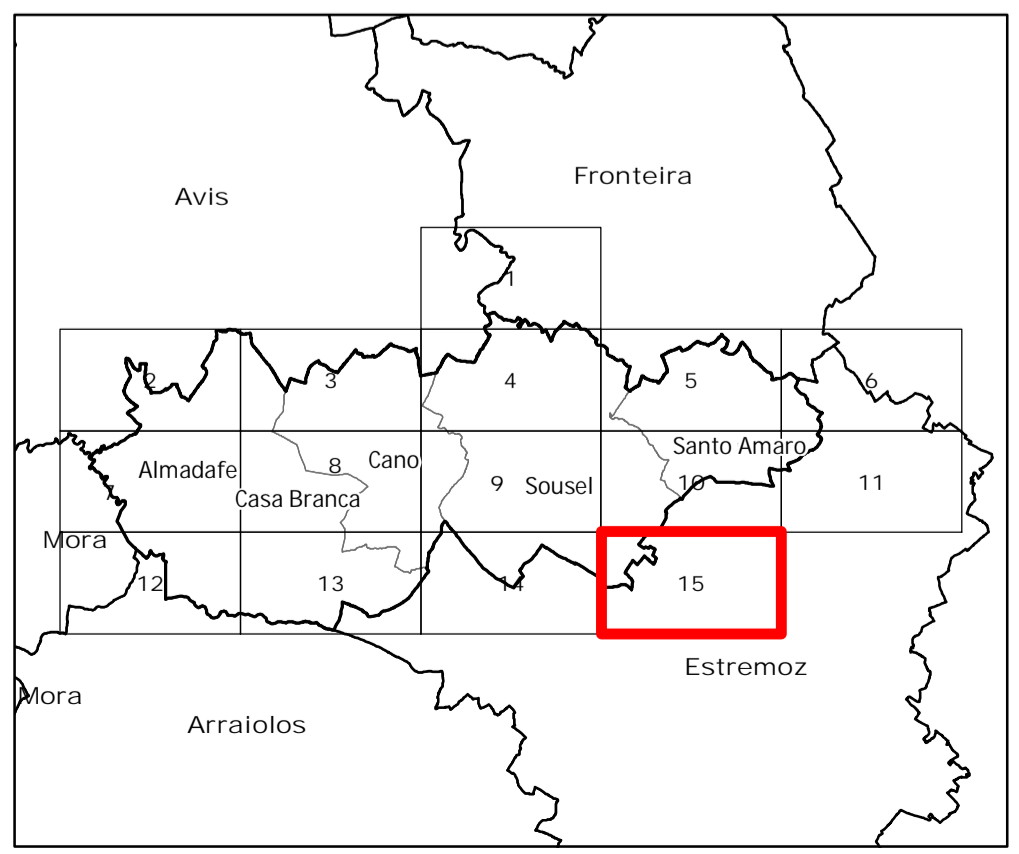
Limites administrativos: Carta Administrativa Oficial de Portugal versão 2022, PT-TM06/ETRS89.



- Área de intervenção de IGT em vigor**
- Planos territoriais de âmbito municipal
- Tipologias da Reserva Ecológica Nacional**
- Áreas de prevenção de riscos naturais**
- Zonas ameaçadas pelas cheias
 - Áreas de elevado risco de erosão hídrica do solo
- Áreas relevantes para a sustentabilidade do ciclo hidrológico terrestre**
- Cursos de água - Leito
 - Cursos de água - Margem
 - Áreas estratégicas de infiltração, proteção e recarga de aquíferos
- Cursos de água**
- Cursos de água - Leito (íntegram a REN)
 - Cursos de água - leito que não integra a REN

- Proposta de exclusão da REN**
- C1** - Áreas efetivamente já comprometidas (legalmente construídas, licenciadas ou autorizadas)
 - E1** - Áreas para satisfação de carências existentes
- Rede rodoviária**
- Rede viária sob jurisdição da IP
 - Rede viária municipal
 - Estrada municipal prevista
- Rede ferroviária**
- Rede ferroviária

- Carta base**
- Toponímia
 - Altimetria
 - Caminhos
 - Linhas de água
 - Leitos e planos de água
 - Edifícios
- Limites administrativos (CAOP 2022)**
- Concelho
 - Freguesia



Revisão do PDM de Sousel

VII.2. Proposta de Exclusões da REN

Folha 15

Escala 1:10 000

novembro 2024

Cartografia de Referência para elaboração da Carta Base: 1:10 000 (SCN10K)
 Entidade proprietária: Câmara Municipal de Sousel
 Entidade produtora: InfoPortugal – Sistemas de Informação e Conteúdos, S.A
 Processo de homologação nº 602, de 10-03-2020, DGT
 Sistema de referência: PT-TM06/ETRS89 - European Terrestrial Reference System 1989.
 Datum Altimétrico: Cascais
 Exatidão posicional: Planimetria <=1,5 m; Altimetria <=1,7 m
 Exatidão temática: igual a 95% na completude e classificação
 Precisão posicional nominal da saída gráfica: <=2,3 m

Limites administrativos: Carta Administrativa Oficial de Portugal versão 2022, PT-TM06/ETRS89.

