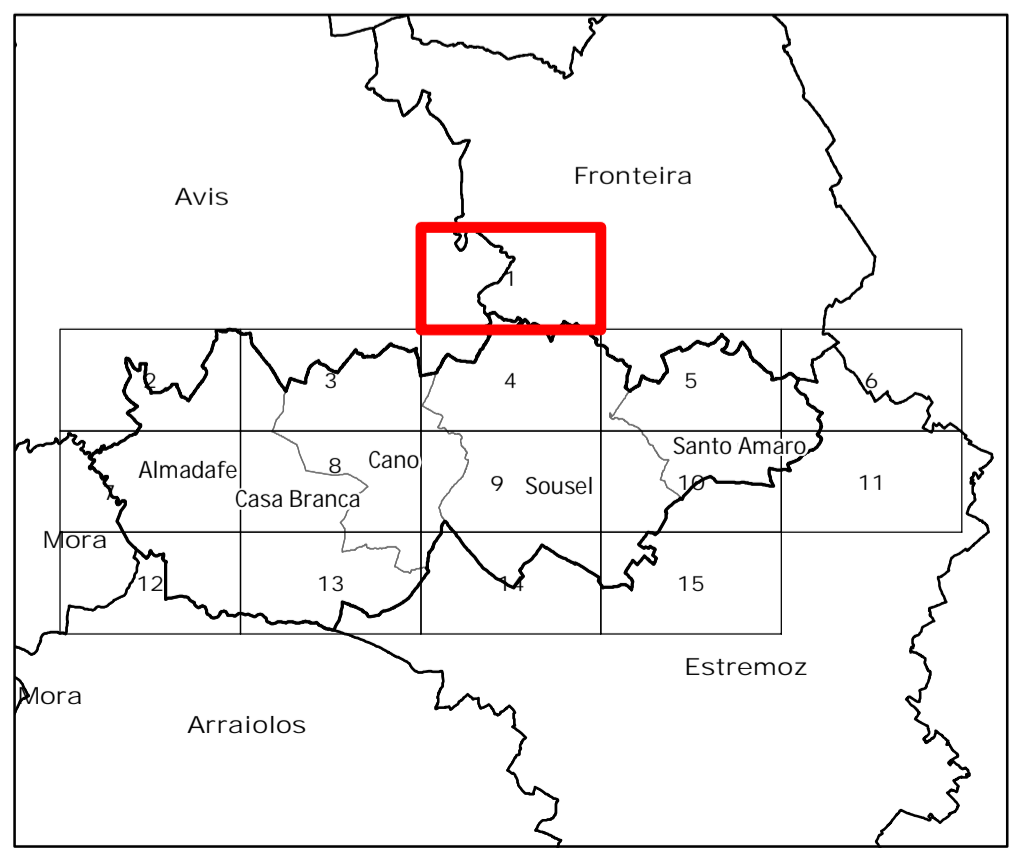


- Área de intervenção de IGT em vigor
 - Planos territoriais de âmbito municipal
- Tipologias da Reserva Ecológica Nacional
 - Áreas de prevenção de riscos naturais
 - Zonas ameaçadas pelas cheias
 - Áreas de elevado risco de erosão hídrica do solo
 - Áreas relevantes para a sustentabilidade do ciclo hidrológico terrestre
 - Cursos de água - Leito
 - Cursos de água - Margem
 - Áreas estratégicas de infiltração, proteção e recarga de aquíferos
 - Cursos de água
 - Cursos de água - Leito (integram a REN)
 - Cursos de água - Leito canalizado (não integram a REN)

- Rede rodoviária
 - Rede viária sob jurisdição da IP
 - Rede viária municipal
 - Estrada municipal prevista
- Rede ferroviária
 - Rede ferroviária
- Carta base
 - Toponímia
 - Altimetria
 - Caminhos
 - Linhas de água
 - Leitos e planos de água
 - Edifícios

- Limites administrativos (CAOP 2022)
 - Concelho
 - Freguesia



Revisão do PDM de Sousel
 VII.1. Proposta de REN bruta

Folha 1

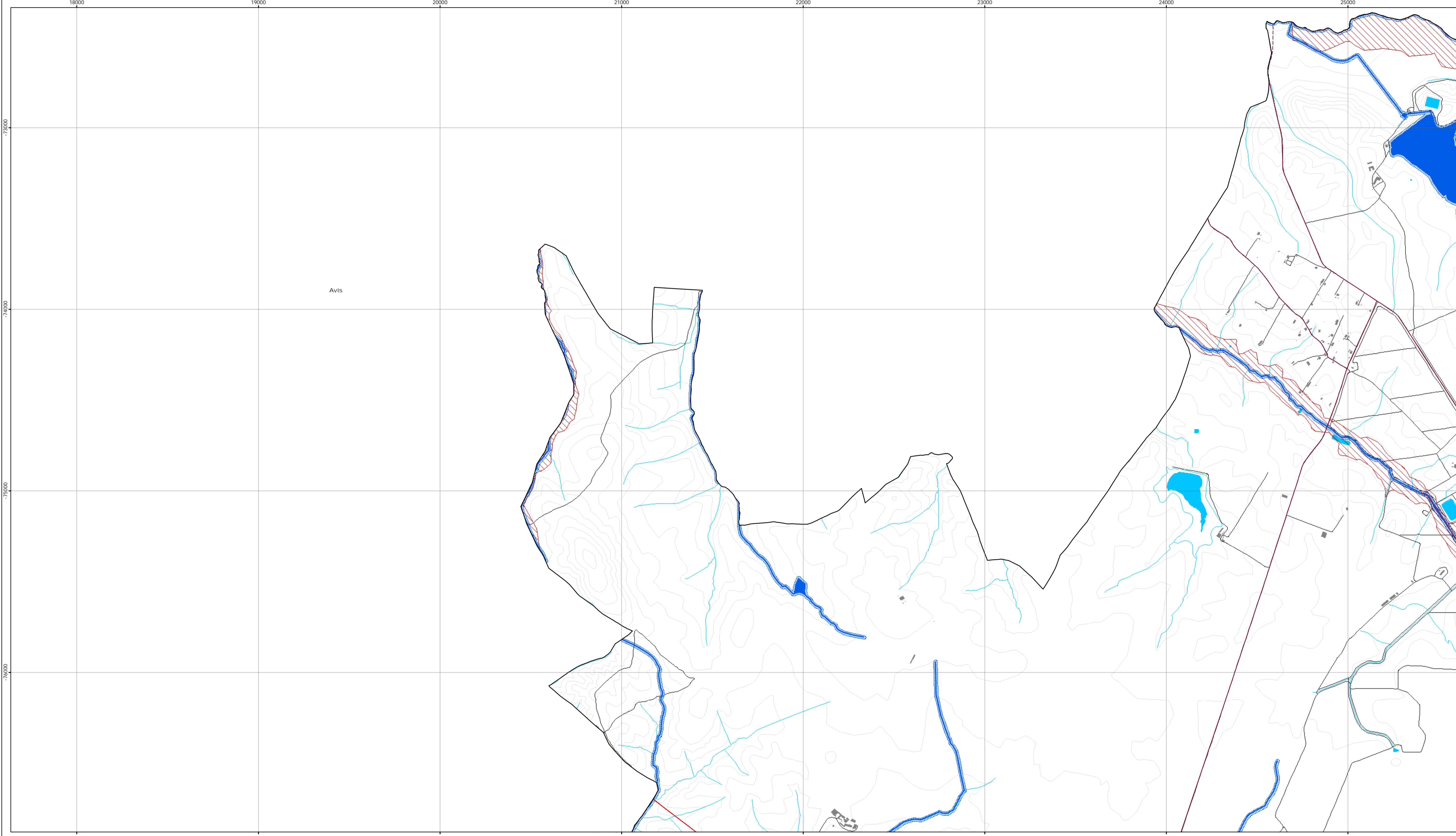
Escala 1:10 000

novembro 2024

Cartografia de Referência para elaboração da Carta Base: 1:10 000 (SCN10K)
 Entidade proprietária: Câmara Municipal de Sousel
 Entidade produtora: InfoPortugal - Sistemas de Informação e Conteúdos, S.A
 Processo de homologação nº 602, de 10-03-2020, DGT
 Sistema de referência: PT-TM06/ETRS89 - European Terrestrial Reference System 1989.
 Datum Altimétrico: Cascais
 Exatidão posicional: Planimetria <=1.5 m; Altimetria <=1.7 m
 Exatidão temática: igual a 95% na completude e classificação
 Precisão posicional nominal da saída gráfica: <=2,3 m

Limites administrativos: Carta Administrativa Oficial de Portugal versão 2022, PT-TM06/ETRS89.





Área de intervenção de IGT em vigor
 Planos territoriais de âmbito municipal

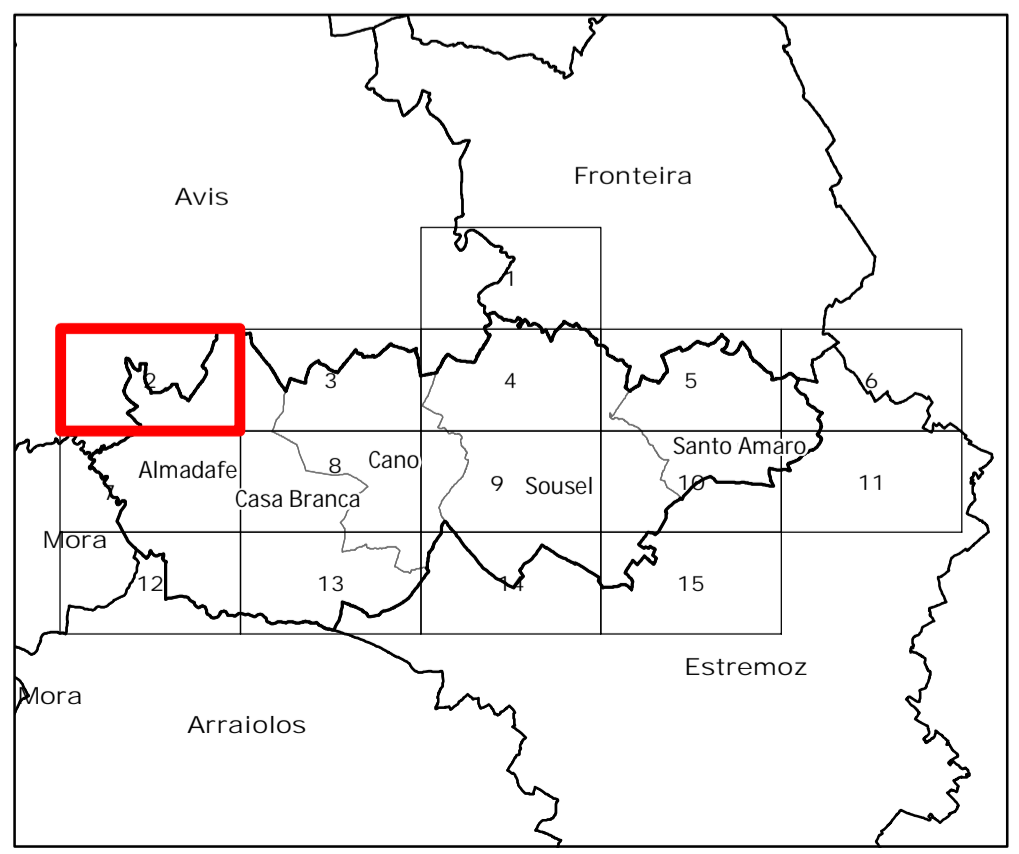
Tipologias da Reserva Ecológica Nacional
 Áreas de prevenção de riscos naturais
 Zonas ameaçadas pelas cheias
 Áreas de elevado risco de erosão hídrica do solo
 Áreas relevantes para a sustentabilidade do ciclo hidrológico terrestre
 Cursos de água - Leito
 Cursos de água - Margem
 Áreas estratégicas de infiltração, proteção e recarga de aquíferos
 Cursos de água
 Cursos de água - Leito (integram a REN)
 Cursos de água - Leito canalizado (não integram a REN)

Rede rodoviária
 Rede viária sob jurisdição da IP
 Rede viária municipal
 Estrada municipal prevista

Rede ferroviária
 Rede ferroviária

Carta base
 Toponímia
 Altimetria
 Caminhos
 Linhas de água
 Leitões e planos de água
 Edifícios

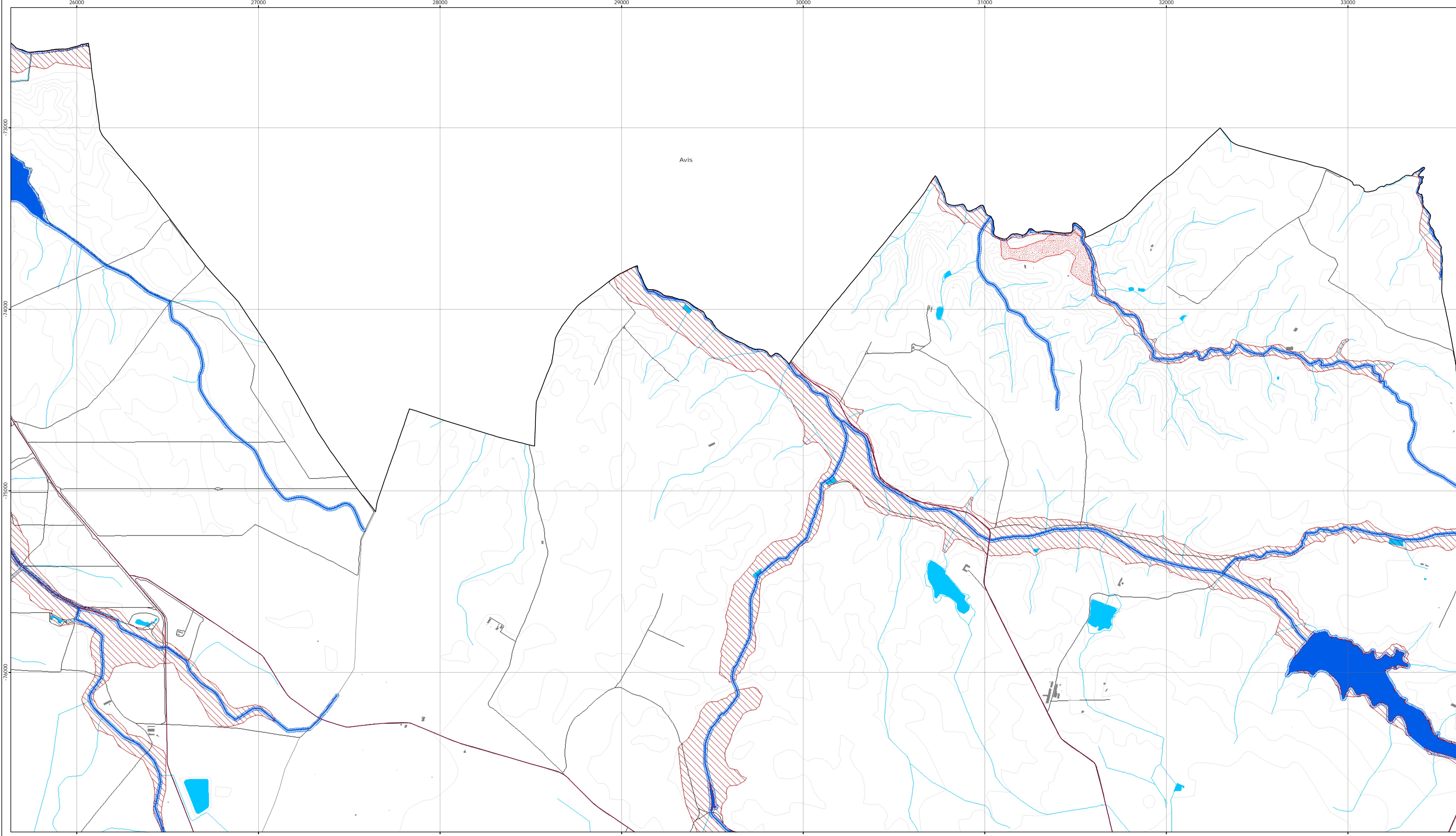
Limites administrativos (CAOP 2022)
 Concelho
 Freguesia



Revisão do PDM de Sousel
 VII.1. Proposta de REN bruta
 Folha 2
 Escala 1:10 000
 novembro 2024

Cartografia de Referência para elaboração da Carta Base: 1:10 000 (SCN10K)
 Entidade proprietária: Câmara Municipal de Sousel
 Entidade produtora: InfoPortugal - Sistemas de Informação e Conteúdos, S.A
 Processo de homologação nº 602, de 10-03-2020, DGT
 Sistema de referência: PT-TM06/ETRS89 - European Terrestrial Reference System 1989.
 Datum Altimétrico: Cascais
 Exatidão posicional: Planimetria <= 1,5 m; Altimetria <= 1,7 m
 Exatidão temática: igual a 95% na completude e classificação
 Precisão posicional nominal da saída gráfica: <= 2,3 m
 Limites administrativos: Carta Administrativa Oficial de Portugal versão 2022, PT-TM06/ETRS89.

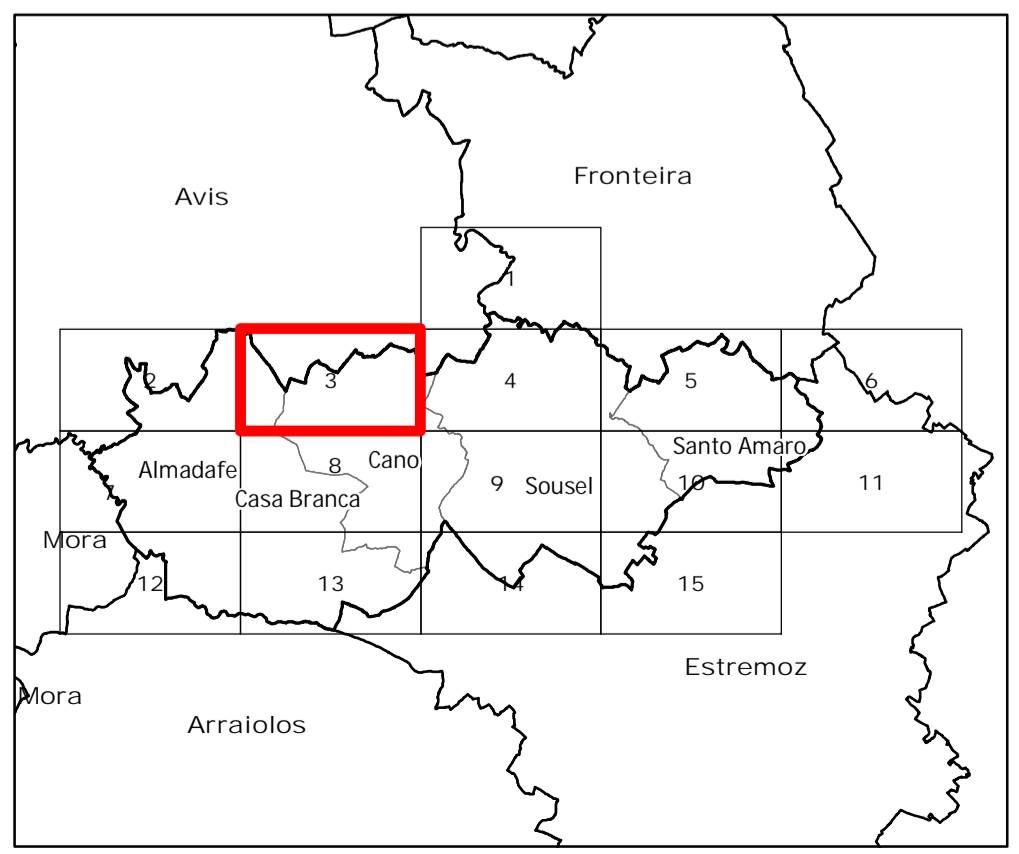




- Área de intervenção de IGT em vigor
- Planos territoriais de âmbito municipal
- Tipologias da Reserva Ecológica Nacional
- Áreas de prevenção de riscos naturais
- Zonas ameaçadas pelas cheias
- Áreas de elevado risco de erosão hídrica do solo
- Áreas relevantes para a sustentabilidade do ciclo hidrológico terrestre
- Cursos de água - Leito
- Cursos de água - Margem
- Áreas estratégicas de infiltração, proteção e recarga de aquíferos
- Cursos de água
- Cursos de água - Leito (integram a REN)
- Cursos de água - Leito canalizado (não integram a REN)

- Rede rodoviária
- Rede viária sob jurisdição da IP
- Rede viária municipal
- Estrada municipal prevista
- Rede ferroviária
- Rede ferroviária
- Carta base
- Toponímia
- Altimetria
- Caminhos
- Linhas de água
- Leitos e planos de água
- Edifícios

- Limites administrativos (CAOP 2022)
- Concelho
- Freguesia



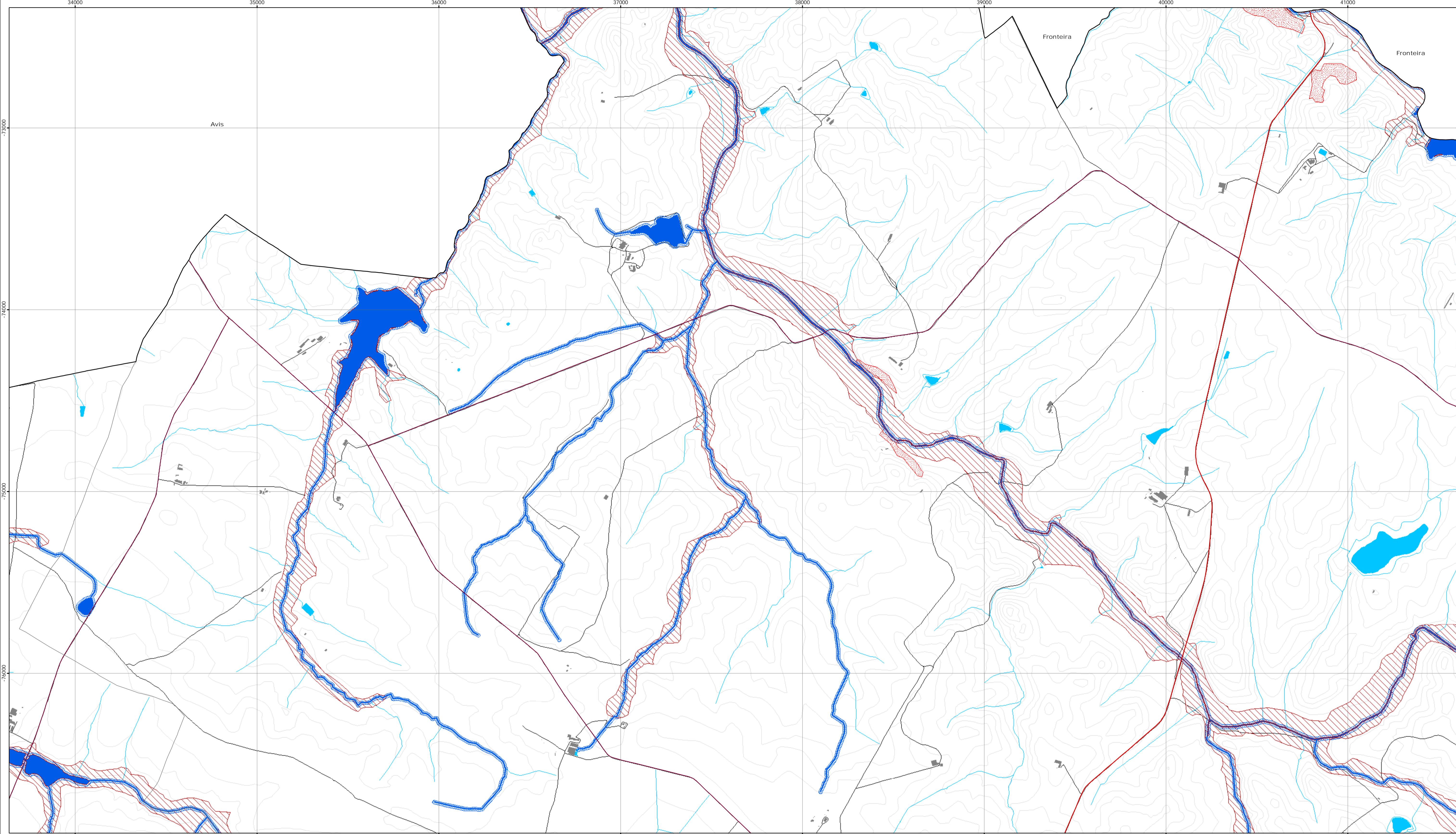
Revisão do PDM de Sousel
VII.1. Proposta de REN bruta

Folha 3

Escala 1:10 000 novembro 2024

Cartografia de Referência para elaboração da Carta Base: 1:10 000 (SCN10K)
 Entidade proprietária: Câmara Municipal de Sousel
 Entidade produtora: InfoPortugal - Sistemas de Informação e Conteúdos, S.A
 Processo de homologação nº 602, de 10-03-2020, DGT
 Sistema de referência: PT-TM06/ETRS89 - European Terrestrial Reference System 1989.
 Datum Altimétrico: Cascais
 Exatidão posicional: Planimetria <= 1.5 m; Altimetria <= 1.7 m
 Exatidão temática: igual a 95% na completude e classificação
 Precisão posicional nominal da saída gráfica: <= 2,3 m

Limites administrativos: Carta Administrativa Oficial de Portugal versão 2022, PT-TM06/ETRS89.



Área de intervenção de IGT em vigor
 Planos territoriais de âmbito municipal

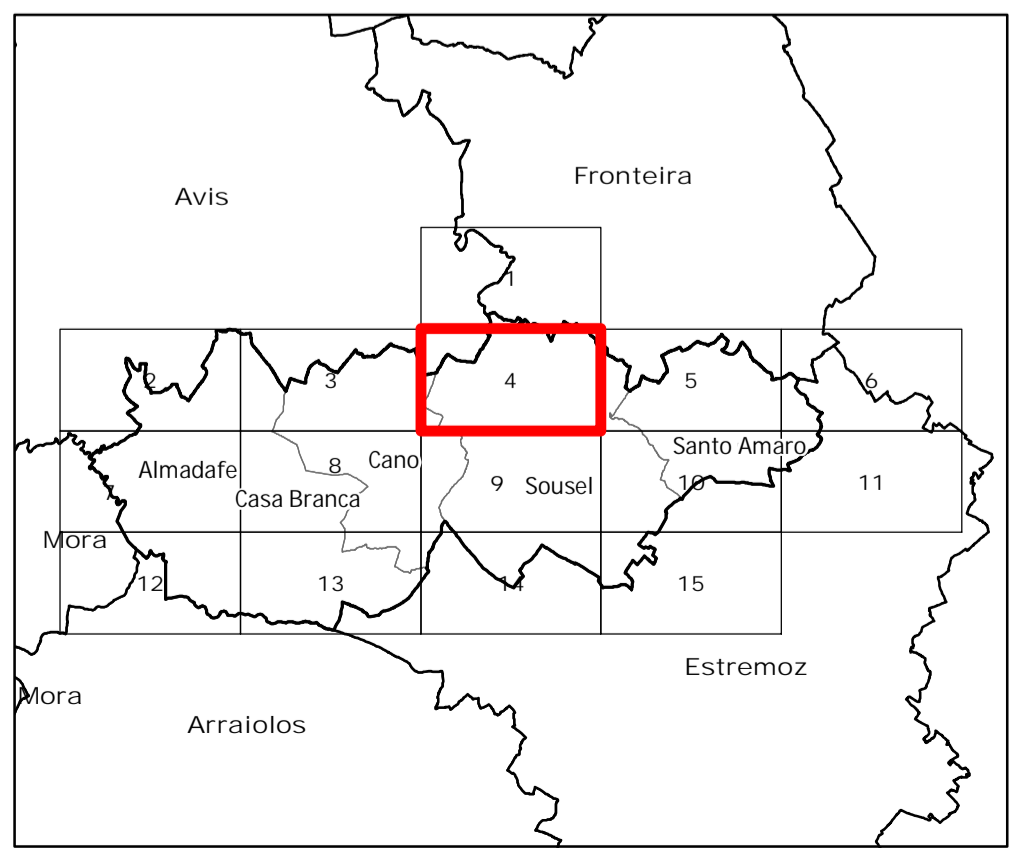
Tipologias da Reserva Ecológica Nacional
 Áreas de prevenção de riscos naturais
 Zonas ameaçadas pelas cheias
 Áreas de elevado risco de erosão hídrica do solo
 Áreas relevantes para a sustentabilidade do ciclo hidrológico terrestre
 Cursos de água - Leito
 Cursos de água - Margem
 Áreas estratégicas de infiltração, proteção e recarga de aquíferos
 Cursos de água
 Cursos de água - Leito (integram a REN)
 Cursos de água - Leito canalizado (não integram a REN)

Rede rodoviária
 Rede viária sob jurisdição da IP
 Rede viária municipal
 Estrada municipal prevista

Rede ferroviária
 Rede ferroviária

Carta base
 Toponímia
 Altimetria
 Caminhos
 Linhas de água
 Leitões e planos de água
 Edifícios

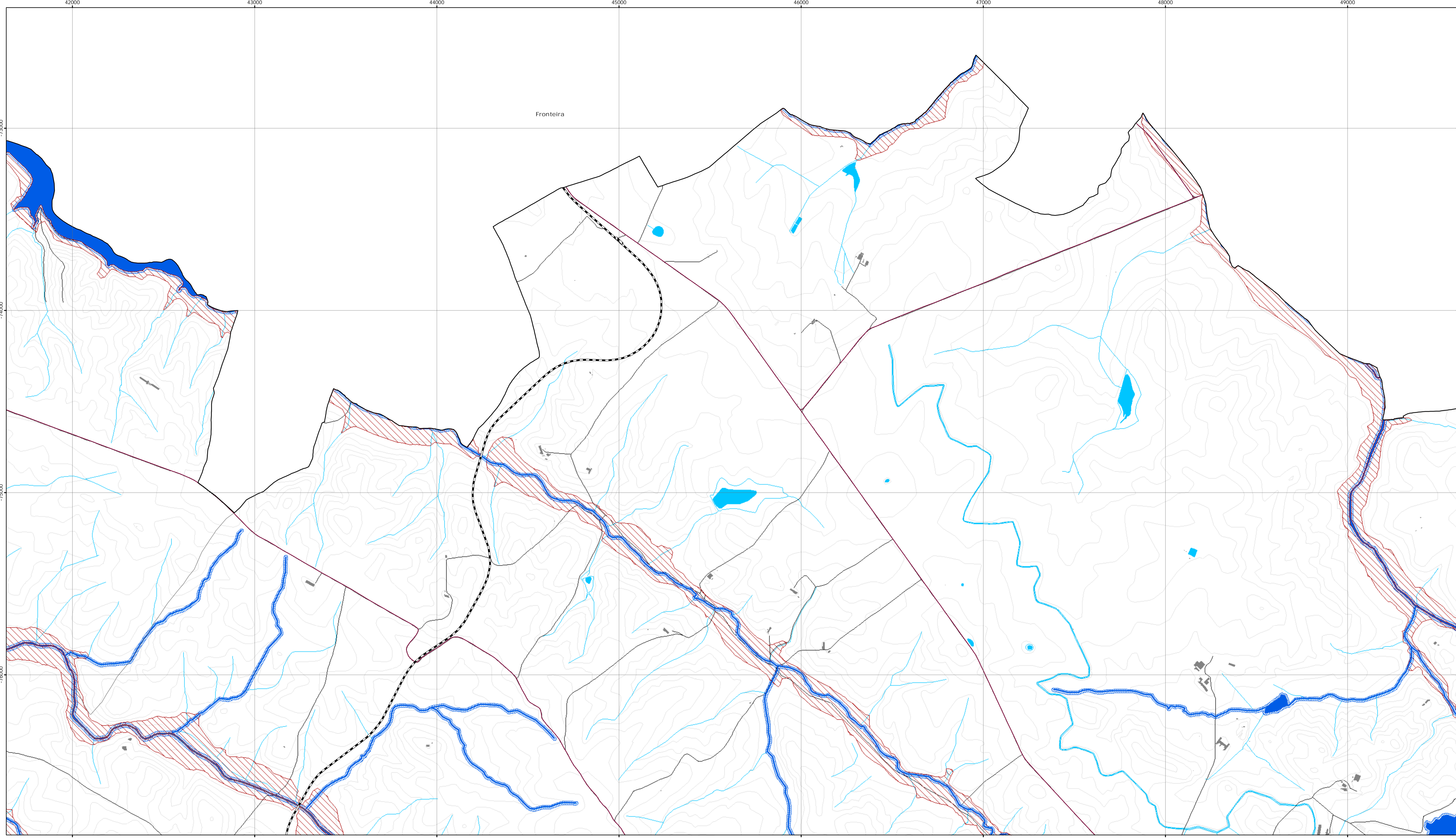
Limites administrativos (CAOP 2022)
 Concelho
 Freguesia



Revisão do PDM de Sousel
 VII.1. Proposta de REN bruta
 Folha 4
 Escala 1:10 000
 novembro 2024

Cartografia de Referência para elaboração da Carta Base: 1:10 000 (SCN10K)
 Entidade proprietária: Câmara Municipal de Sousel
 Entidade produtora: InfoPortugal - Sistemas de Informação e Conteúdos, S.A
 Processo de homologação nº 602, de 10-03-2020, DGT
 Sistema de referência: PT-TM06/ETRS89 - European Terrestrial Reference System 1989.
 Datum Altimétrico: Cascais
 Exatidão posicional: Planimetria <= 1,5 m; Altimetria <= 1,7 m
 Exatidão temática: igual a 95% na completude e classificação
 Precisão posicional nominal da saída gráfica: <= 2,3 m
 Limites administrativos: Carta Administrativa Oficial de Portugal versão 2022, PT-TM06/ETRS89.





Área de intervenção de IGT em vigor
 - - - Planos territoriais de âmbito municipal

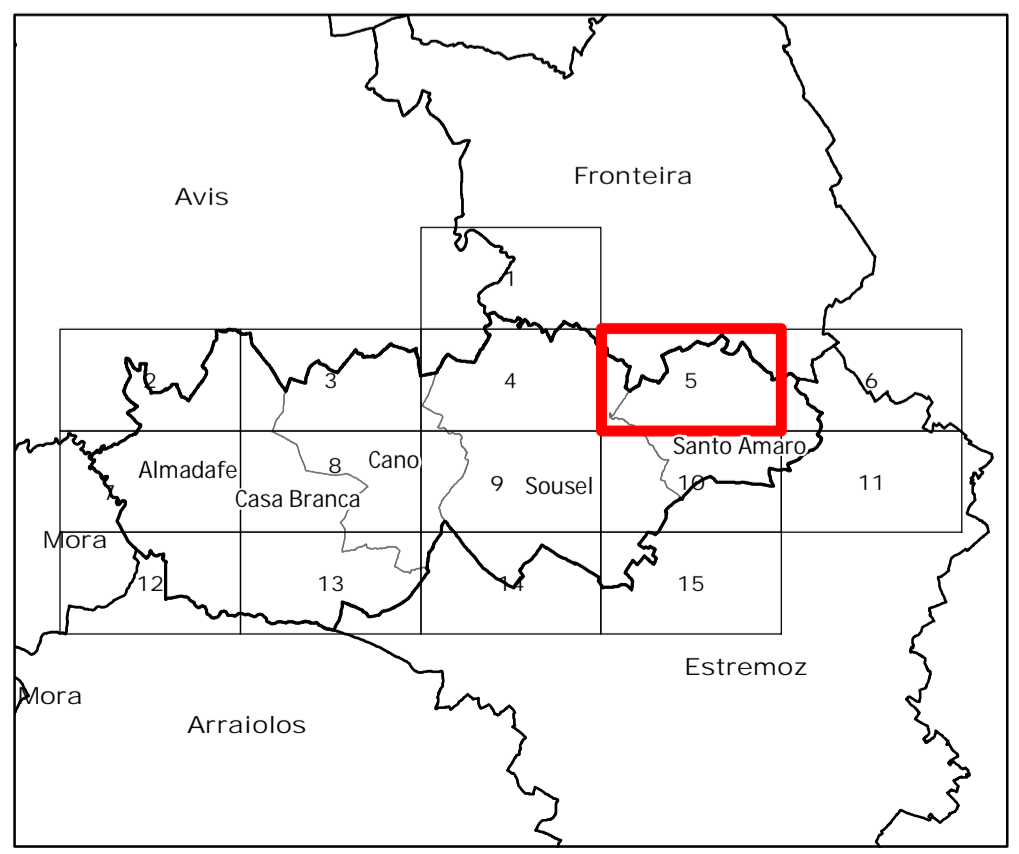
Tipologias da Reserva Ecológica Nacional
 Áreas de prevenção de riscos naturais
 - - - Zonas ameaçadas pelas cheias
 - - - Áreas de elevado risco de erosão hídrica do solo
 Áreas relevantes para a sustentabilidade do ciclo hidrológico terrestre
 - Cursos de água - Leito
 - Cursos de água - Margem
 - Áreas estratégicas de infiltração, proteção e recarga de aquíferos
 Cursos de água
 - Cursos de água - Leito (integram a REN)
 - Cursos de água - Leito canalizado (não integram a REN)

Rede rodoviária
 - Rede viária sob jurisdição da IP
 - Rede viária municipal
 - Estrada municipal prevista

Rede ferroviária
 - Rede ferroviária

Carta base
 - Toponímia
 - Altimetria
 - Caminhos
 - Linhas de água
 - Leitões e planos de água
 - Edifícios

Limites administrativos (CAOP 2022)
 - Concelho
 - Freguesia



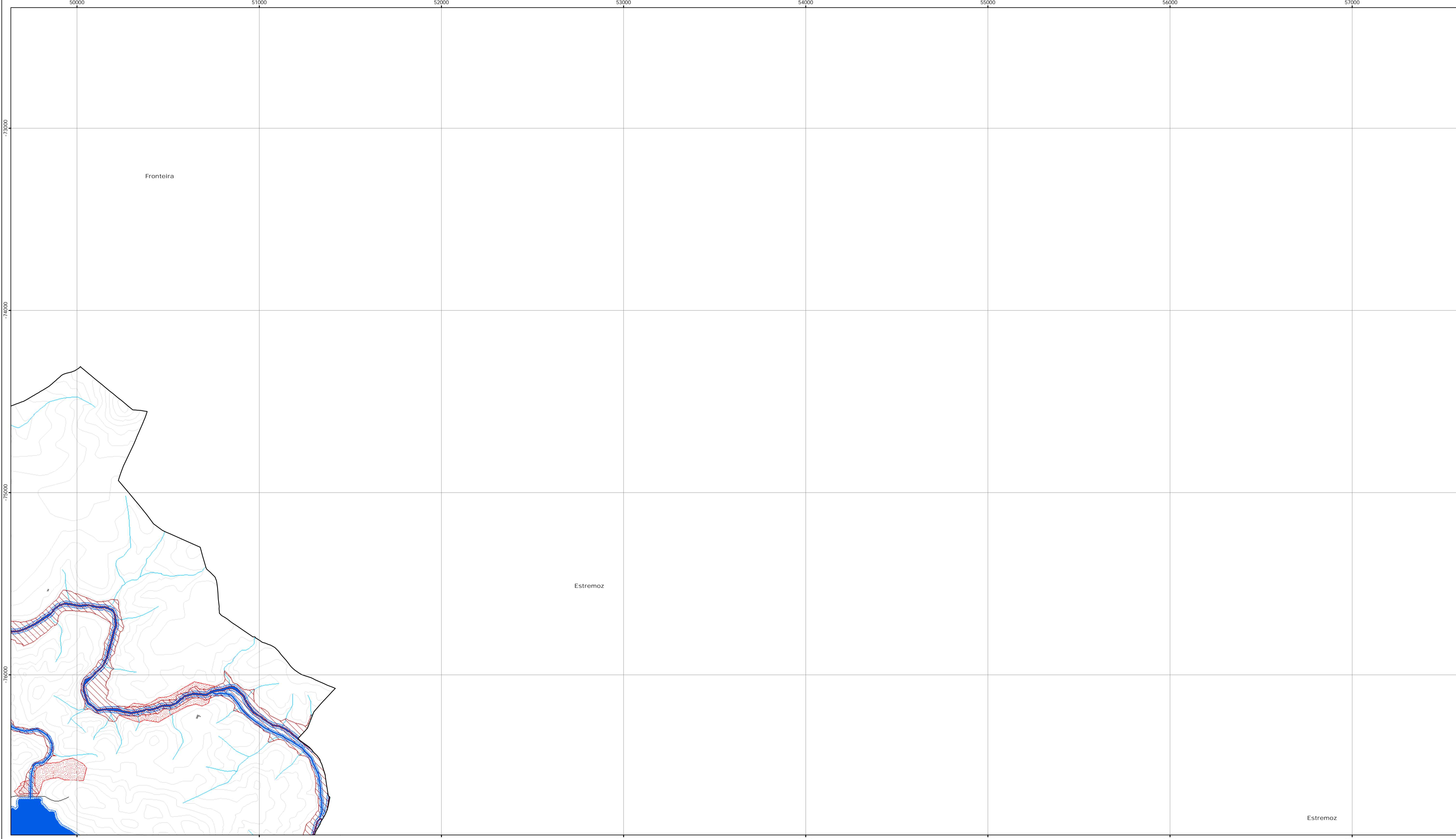
Revisão do PDM de Sousel VII.1. Proposta de REN bruta

Folha 5

Escala 1:10 000 novembro 2024

Cartografia de Referência para elaboração da Carta Base: 1:10 000 (SCN10K)
 Entidade proprietária: Câmara Municipal de Sousel
 Entidade produtora: InfoPortugal - Sistemas de Informação e Conteúdos, S.A
 Processo de homologação nº 602, de 10-03-2020, DGT
 Sistema de referência: PT-TM06/ETRS89 - European Terrestrial Reference System 1989.
 Datum Altimétrico: Cascais
 Exatidão posicional: Planimetria <= 1,5 m; Altimetria <= 1,7 m
 Exatidão temática: igual a 95% na completude e classificação
 Precisão posicional nominal da saída gráfica: <= 2,3 m
 Limites administrativos: Carta Administrativa Oficial de Portugal versão 2022, PT-TM06/ETRS89.

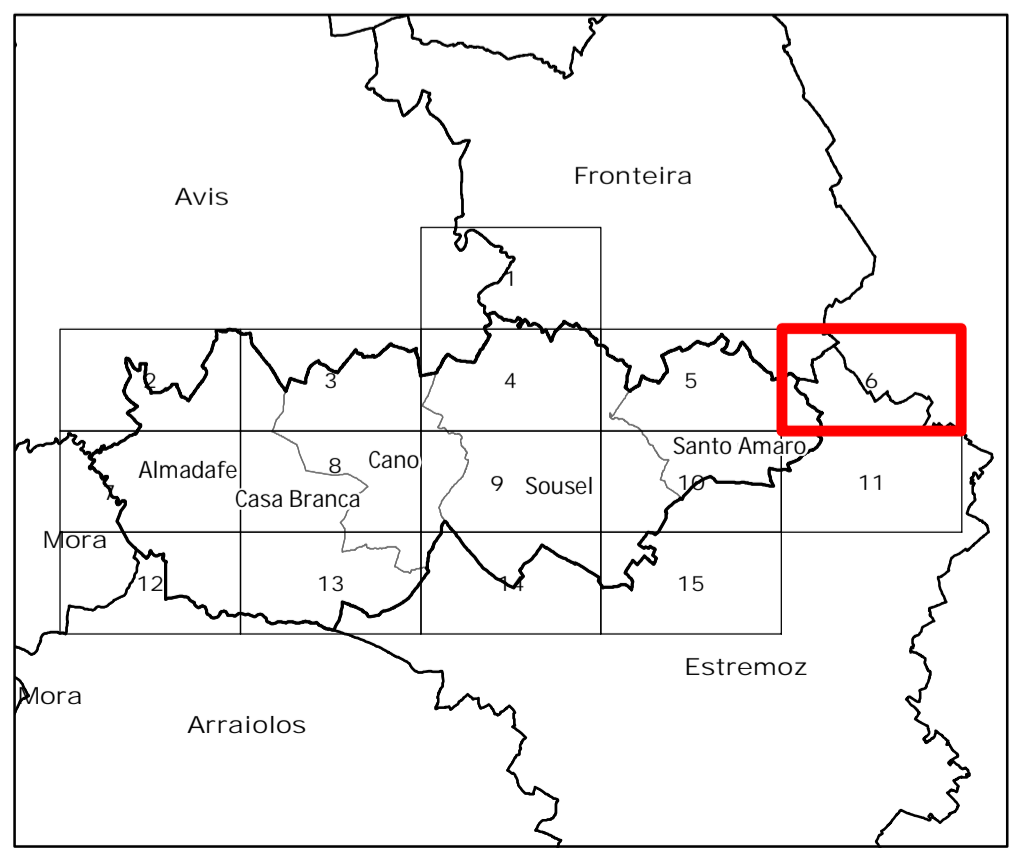




- Área de intervenção de IGT em vigor
- Planos territoriais de âmbito municipal
- Tipologias da Reserva Ecológica Nacional
- Áreas de prevenção de riscos naturais
- Zonas ameaçadas pelas cheias
- Áreas de elevado risco de erosão hídrica do solo
- Áreas relevantes para a sustentabilidade do ciclo hidrológico terrestre
- Cursos de água - Leito
- Cursos de água - Margem
- Áreas estratégicas de infiltração, proteção e recarga de aquíferos
- Cursos de água
- Cursos de água - Leito (integram a REN)
- Cursos de água - Leito canalizado (não integram a REN)

- Rede rodoviária
- Rede viária sob jurisdição da IP
- Rede viária municipal
- Estrada municipal prevista
- Rede ferroviária
- Rede ferroviária
- Carta base
- Toponímia
- Altimetria
- Caminhos
- Linhas de água
- Leitos e planos de água
- Edifícios

- Limites administrativos (CAOP 2022)
- Concelho
- Freguesia



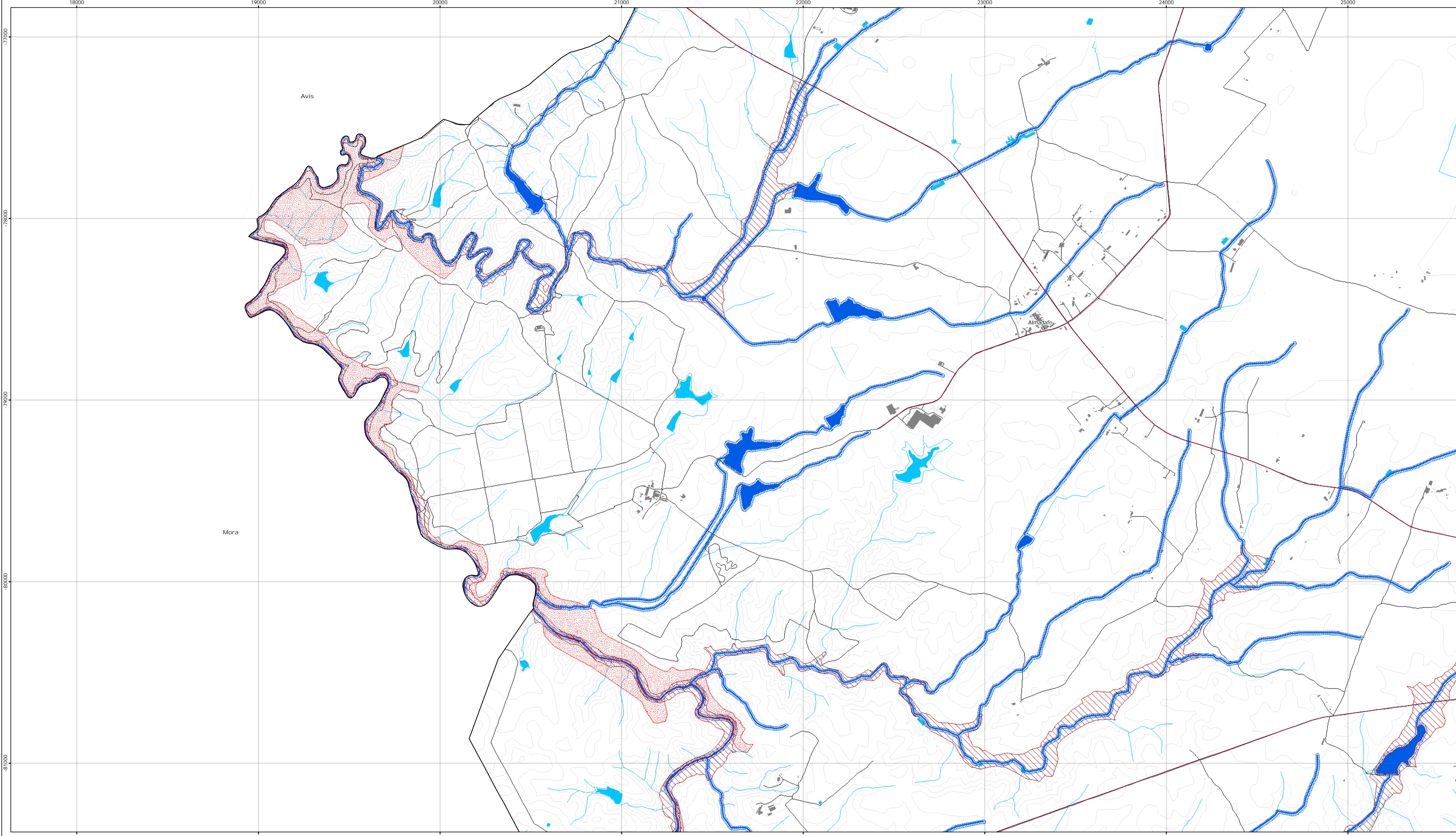
Revisão do PDM de Sousel
VII.1. Proposta de REN bruta

Folha 6

Escala 1:10 000 novembro 2024

Cartografia de Referência para elaboração da Carta Base: 1:10 000 (SCN10K)
 Entidade proprietária: Câmara Municipal de Sousel
 Entidade produtora: InfoPortugal - Sistemas de Informação e Conteúdos, S.A
 Processo de homologação nº 602, de 10-03-2020, DGT
 Sistema de referência: PT-TM06/ETRS89 - European Terrestrial Reference System 1989.
 Datum Altimétrico: Cascais
 Exatidão posicional: Planimetria <= 1,5 m; Altimetria <= 1,7 m
 Exatidão temática: igual a 95% na completude e classificação
 Precisão posicional nominal da saída gráfica: <= 2,3 m

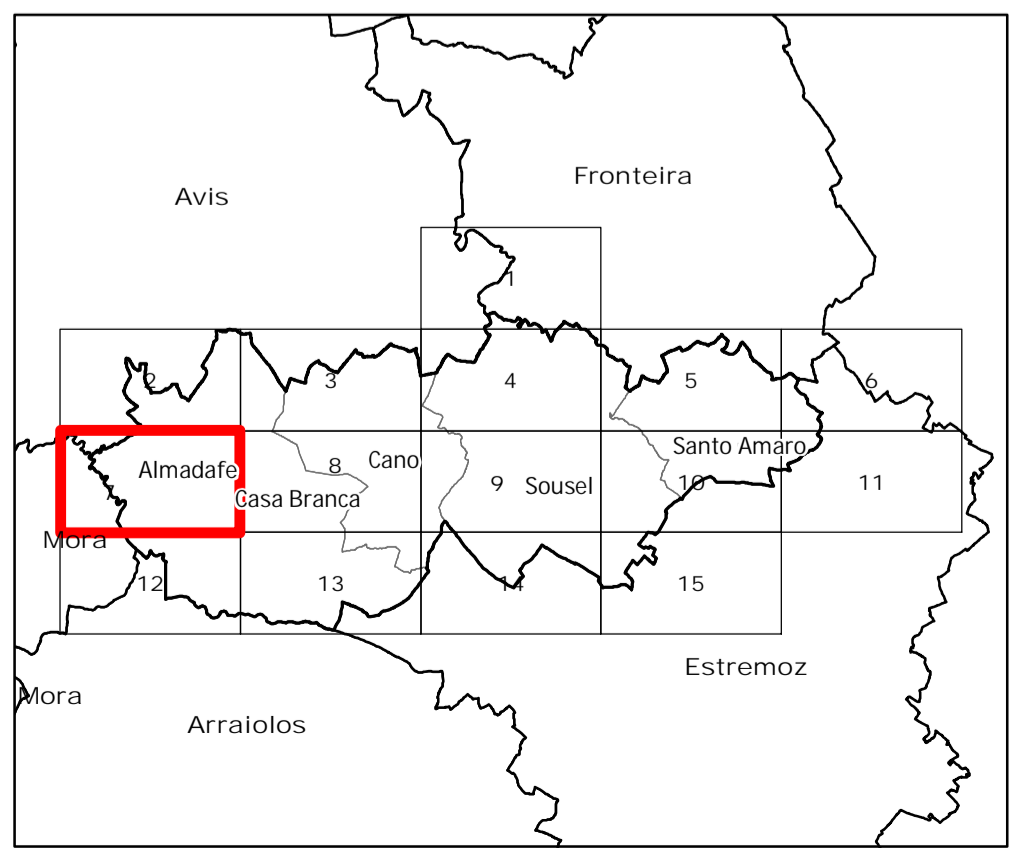
Limites administrativos: Carta Administrativa Oficial de Portugal versão 2022, PT-TM06/ETRS89.



- Área de intervenção de IGT em vigor
- Planos territoriais de âmbito municipal
- Tipologias da Reserva Ecológica Nacional
- Áreas de prevenção de riscos naturais
- Zonas ameaçadas pelas cheias
- Áreas de elevado risco de erosão hídrica do solo
- Áreas relevantes para a sustentabilidade do ciclo hidrológico terrestre
- Cursos de água - Leito
- Cursos de água - Margem
- Áreas estratégicas de infiltração, proteção e recarga de aquíferos
- Cursos de água
- Cursos de água - Leito (integram a REN)
- Cursos de água - Leito canalizado (não integram a REN)

- Rede rodoviária
- Rede viária sob jurisdição da IP
- Rede viária municipal
- Estrada municipal prevista
- Rede ferroviária
- Rede ferroviária
- Carta base
- Toponímia
- Altimetria
- Caminhos
- Linhas de água
- Leitos e planos de água
- Edifícios

- Limites administrativos (CAOP 2022)
- Concelho
- Freguesia



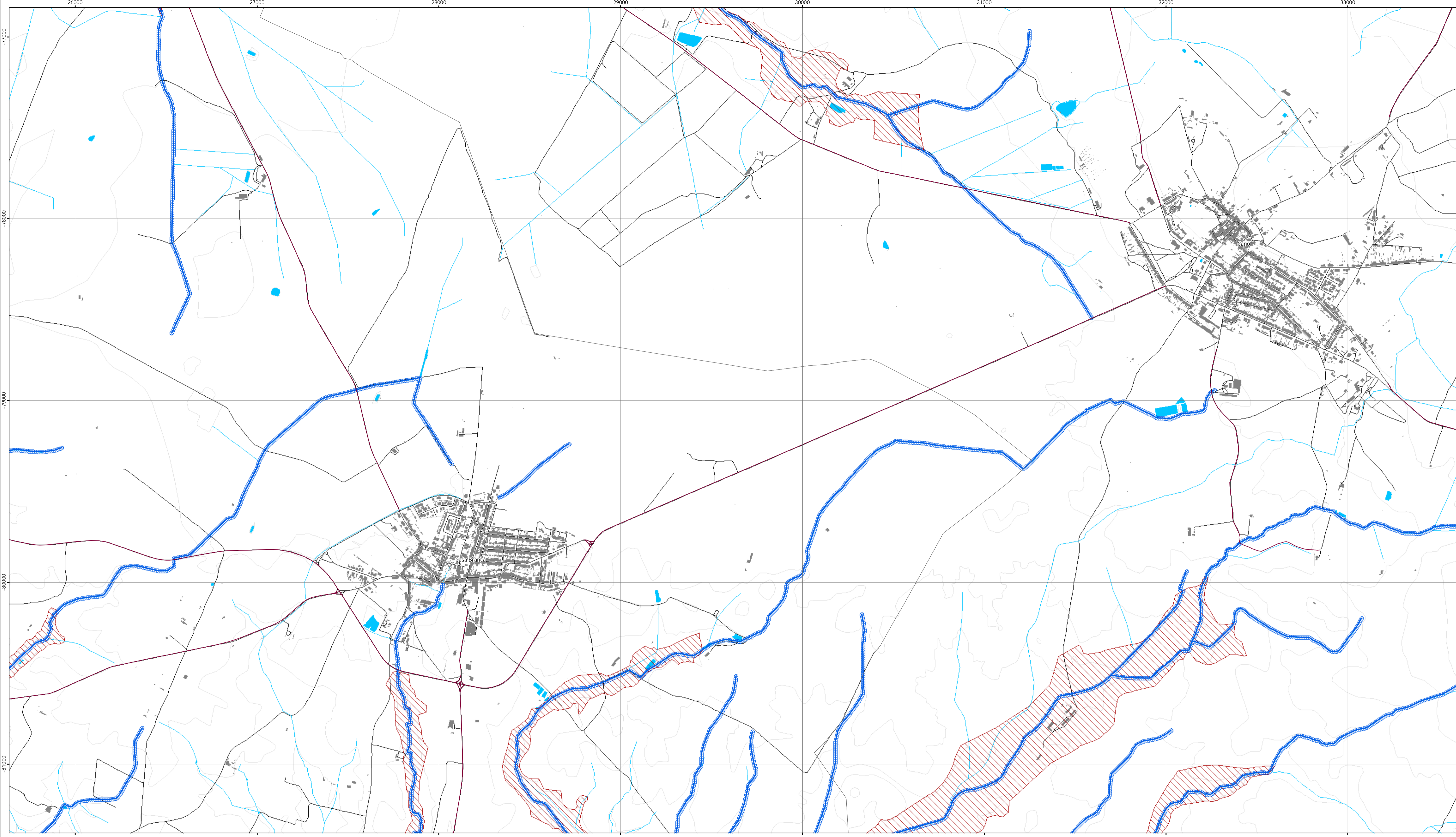
Revisão do PDM de Sousel
VII.1. Proposta de REN bruta

Folha 7

Escala 1:10 000 novembro 2024

Cartografia de Referência para elaboração da Carta Base: 1:10 000 (SCN10K)
 Entidade proprietária: Câmara Municipal de Sousel
 Entidade produtora: InfoPortugal - Sistemas de Informação e Conteúdos, S.A
 Processo de homologação nº 402, de 10-03-2020, DGT
 Sistema de referência: PT-TM06/ETRS89 - European Terrestrial Reference System 1989.
 Datum Altimétrico: Cascais
 Exatidão posicional: Planimetria <= 1,5 m; Altimetria <= 1,7 m
 Exatidão temática: igual a 95% na completude e classificação
 Precisão posicional nominal da saída gráfica: <= 2,3 m

Limites administrativos: Carta Administrativa Oficial de Portugal versão 2022, PT-TM06/ETRS89.



Área de intervenção de IGT em vigor
 Planos territoriais de âmbito municipal

Tipologias da Reserva Ecológica Nacional
 Áreas de prevenção de riscos naturais

Zonas ameaçadas pelas cheias
 Áreas de elevado risco de erosão hídrica do solo

Áreas relevantes para a sustentabilidade do ciclo hidrológico terrestre

Cursos de água - Leito
 Cursos de água - Margem
 Áreas estratégicas de infiltração, proteção e recarga de aquíferos

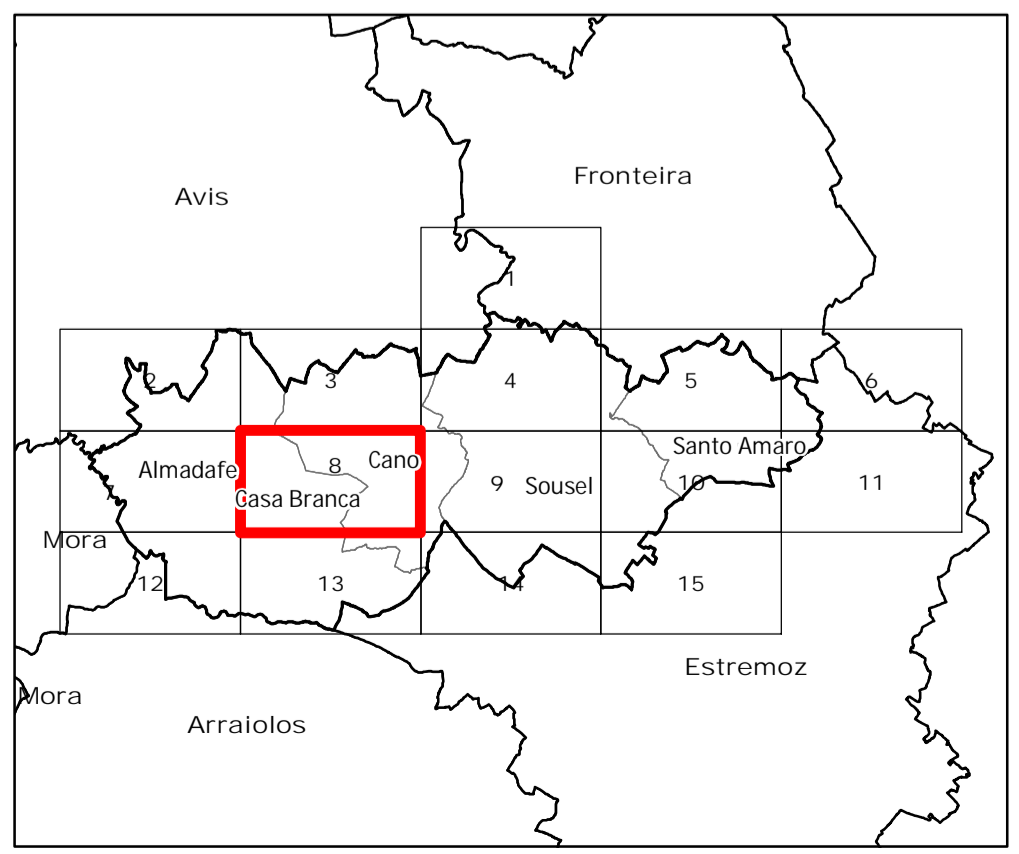
Cursos de água
 Cursos de água - Leito (integram a REN)
 Cursos de água - Leito canalizado (não integram a REN)

Rede rodoviária
 Rede viária sob jurisdição da IP
 Rede viária municipal
 Estrada municipal prevista

Rede ferroviária
 Rede ferroviária

Carta base
 Toponímia
 Altimetria
 Caminhos
 Linhas de água
 Leitões e planos de água
 Edifícios

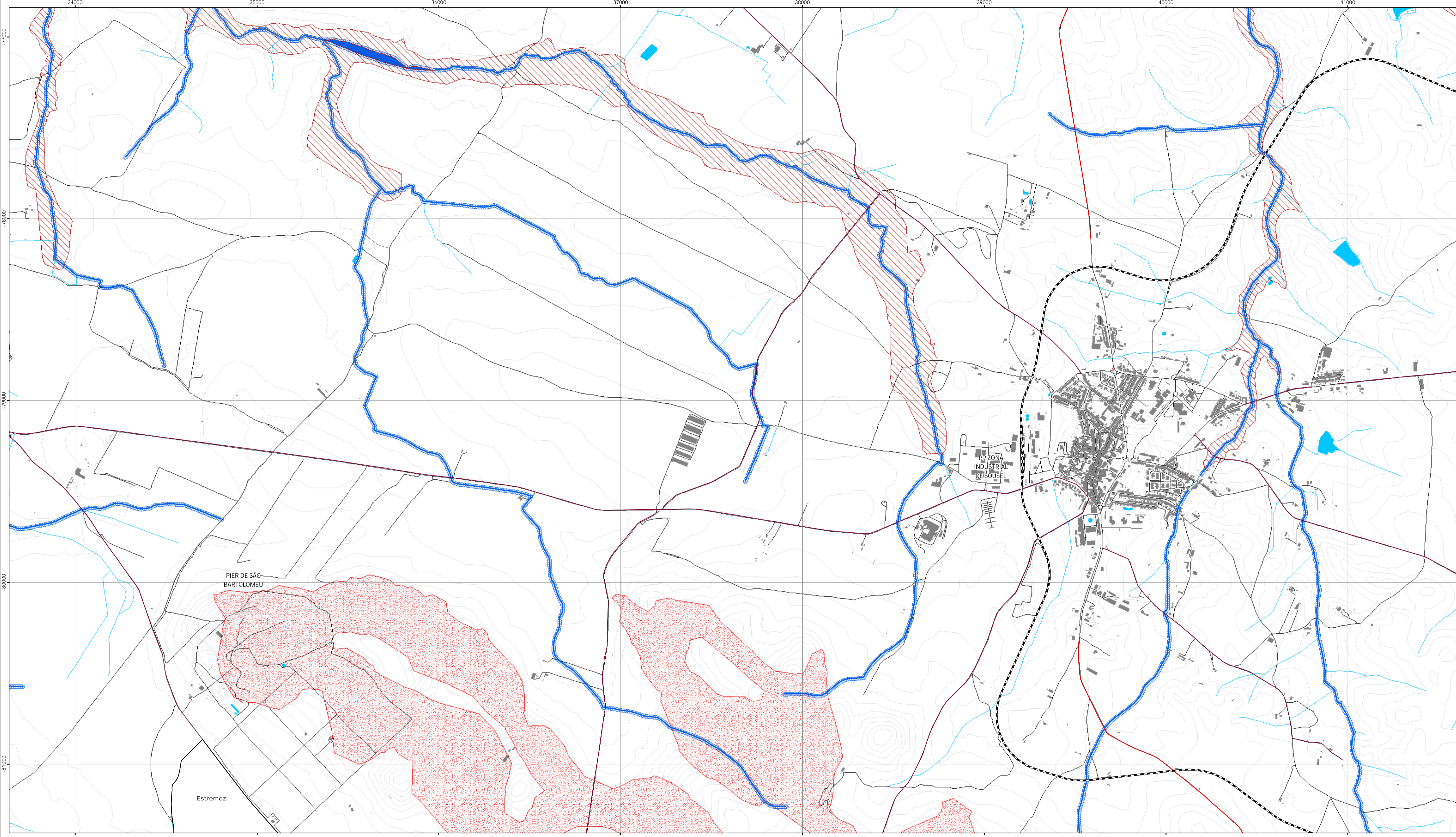
Limites administrativos (CAOP 2022)
 Concelho
 Freguesia



Revisão do PDM de Sousel
 VII.1. Proposta de REN bruta
 Folha 8
 Escala 1:10 000
 novembro 2024

Cartografia de Referência para elaboração da Carta Base: 1:10 000 (SCN10K)
 Entidade proprietária: Câmara Municipal de Sousel
 Entidade produtora: InfoPortugal - Sistemas de Informação e Conteúdos, S.A
 Processo de homologação nº 602, de 10-03-2020, DGT
 Sistema de referência: PT-TM06/ETRS89 - European Terrestrial Reference System 1989.
 Datum Altimétrico: Cascais
 Exatidão posicional: Planimetria <= 1,5 m; Altimetria <= 1,7 m
 Exatidão temática: igual a 95% na completude e classificação
 Precisão posicional nominal da saída gráfica: <= 2,3 m
 Limites administrativos: Carta Administrativa Oficial de Portugal versão 2022, PT-TM06/ETRS89.





Área de intervenção de IGT em vigor
 Planos territoriais de âmbito municipal

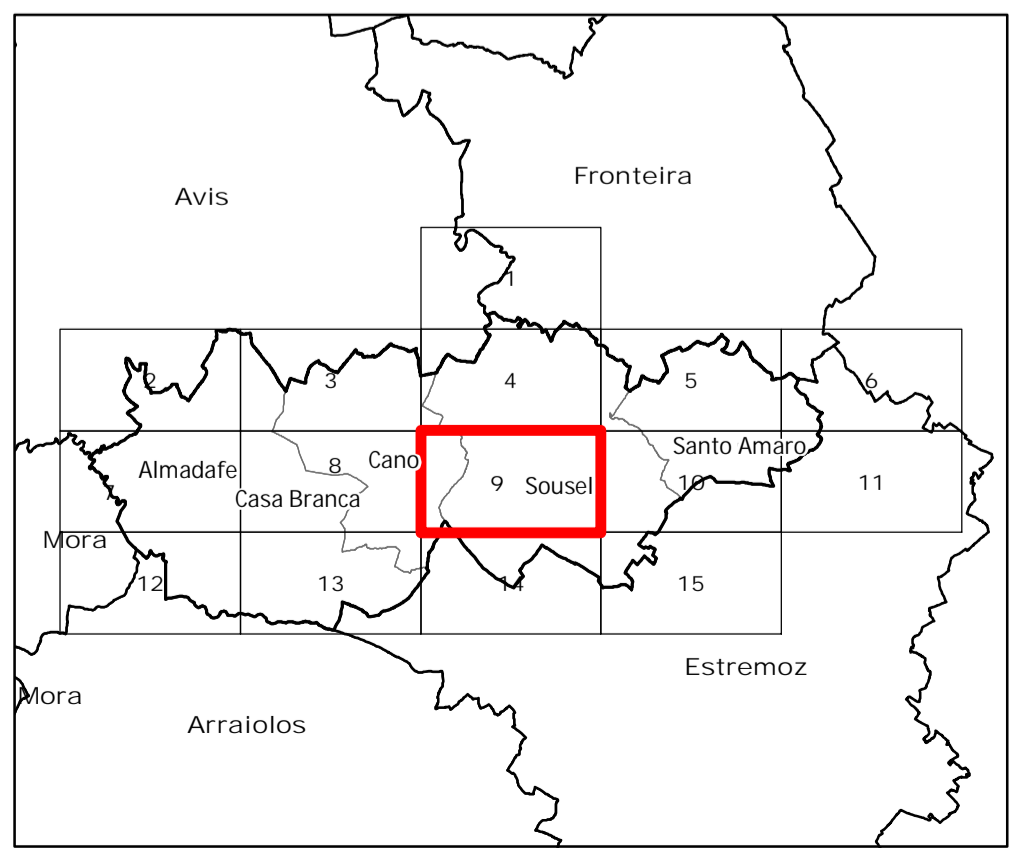
Tipologias da Reserva Ecológica Nacional
 Áreas de prevenção de riscos naturais
 Zonas ameaçadas pelas cheias
 Áreas de elevado risco de erosão hídrica do solo
 Áreas relevantes para a sustentabilidade do ciclo hidrológico terrestre
 Cursos de água - Leito
 Cursos de água - Margem
 Áreas estratégicas de infiltração, proteção e recarga de aquíferos
 Cursos de água
 Cursos de água - Leito (integram a REN)
 Cursos de água - Leito canalizado (não integram a REN)

Rede rodoviária
 Rede viária sob jurisdição da IP
 Rede viária municipal
 Estrada municipal prevista

Rede ferroviária
 Rede ferroviária

Carta base
 Toponímia
 Altimetria
 Caminhos
 Linhas de água
 Leitões e planos de água
 Edifícios

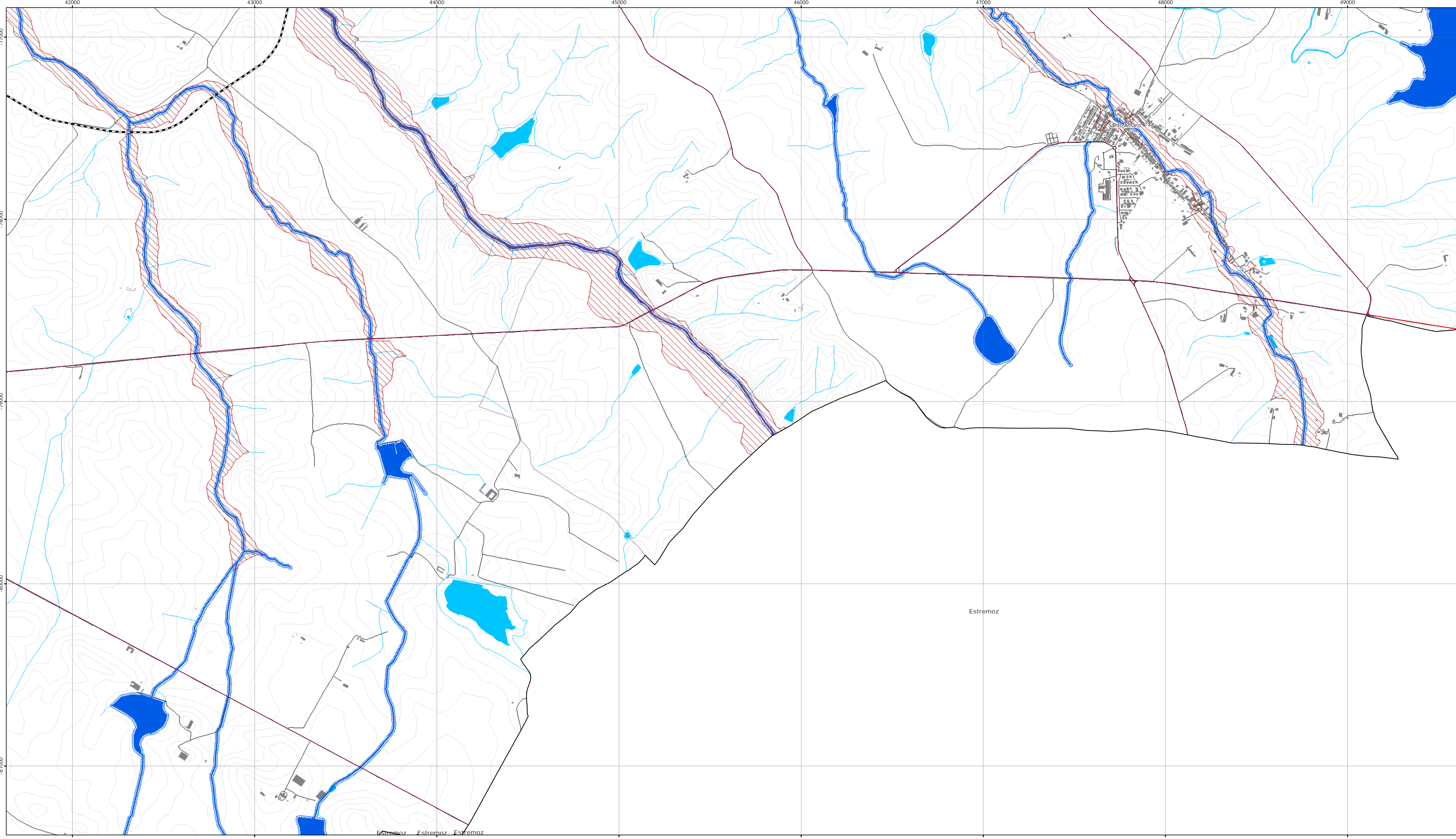
Limites administrativos (CAOP 2022)
 Concelho
 Freguesia



Revisão do PDM de Sousel
 VII.1. Proposta de REN bruta
 Folha 9
 Escala 1:10 000
 novembro 2024

Cartografia de Referência para elaboração da Carta Base: 1:10 000 (SCN10K)
 Entidade proprietária: Câmara Municipal de Sousel
 Entidade produtora: InfoPortugal - Sistemas de Informação e Conteúdos, S.A
 Processo de homologação nº 602, de 10-03-2020, DGT
 Sistema de referência: PT-TM06/ETRS89 - European Terrestrial Reference System 1989.
 Datum Altimétrico: Cascais
 Exatidão posicional: Planimetria <= 1,5 m; Altimetria <= 1,7 m
 Exatidão temática: igual a 95% na completude e classificação
 Precisão posicional nominal da saída gráfica: <= 2,3 m
 Limites administrativos: Carta Administrativa Oficial de Portugal versão 2022, PT-TM06/ETRS89.





Área de intervenção de IGT em vigor
 - - - Planos territoriais de âmbito municipal

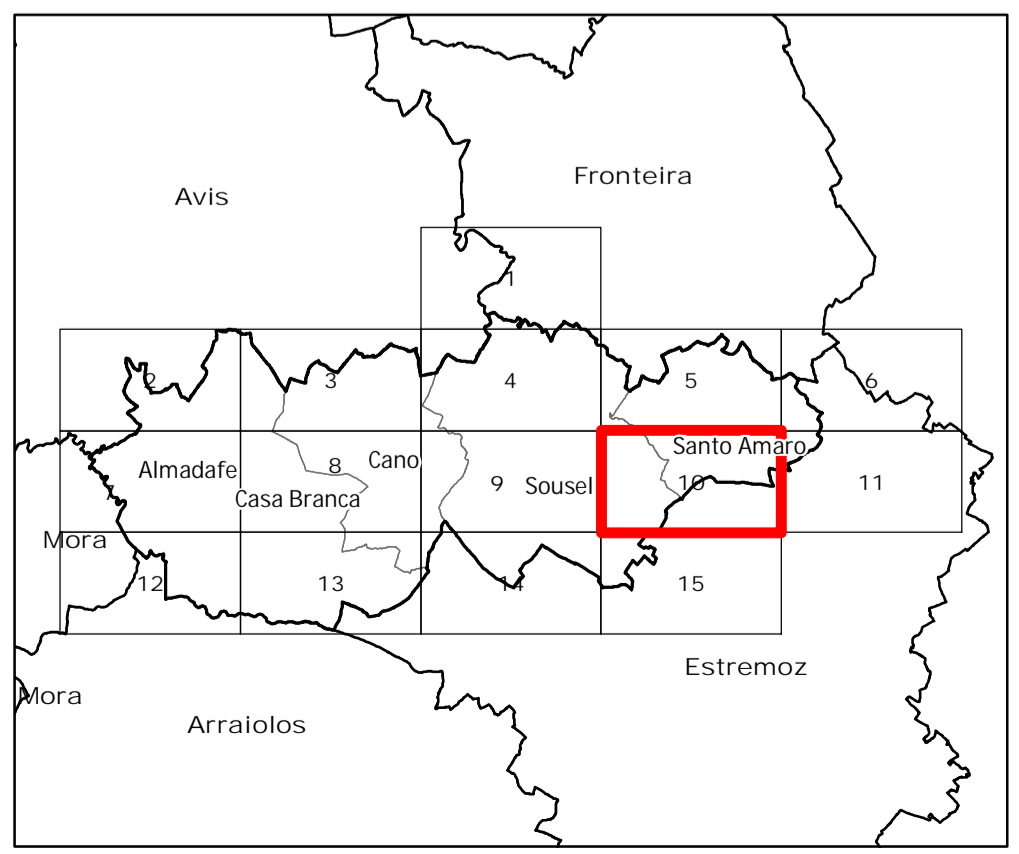
Tipologias da Reserva Ecológica Nacional
 Áreas de prevenção de riscos naturais
 Zonas ameaçadas pelas cheias
 Áreas de elevado risco de erosão hídrica do solo
 Áreas relevantes para a sustentabilidade do ciclo hidrológico terrestre
 Cursos de água - Leito
 Cursos de água - Margem
 Áreas estratégicas de infiltração, proteção e recarga de aquíferos
 Cursos de água
 Cursos de água - Leito (integram a REN)
 Cursos de água - Leito canalizado (não integram a REN)

Rede rodoviária
 Rede viária sob jurisdição da IP
 Rede viária municipal
 Estrada municipal prevista

Rede ferroviária
 Rede ferroviária

Carta base
 Toponímia
 Altimetria
 Caminhos
 Linhas de água
 Leitões e planos de água
 Edifícios

Limites administrativos (CAOP 2022)
 Concelho
 Freguesia



Revisão do PDM de Sousel VII.1. Proposta de REN bruta

Folha 10

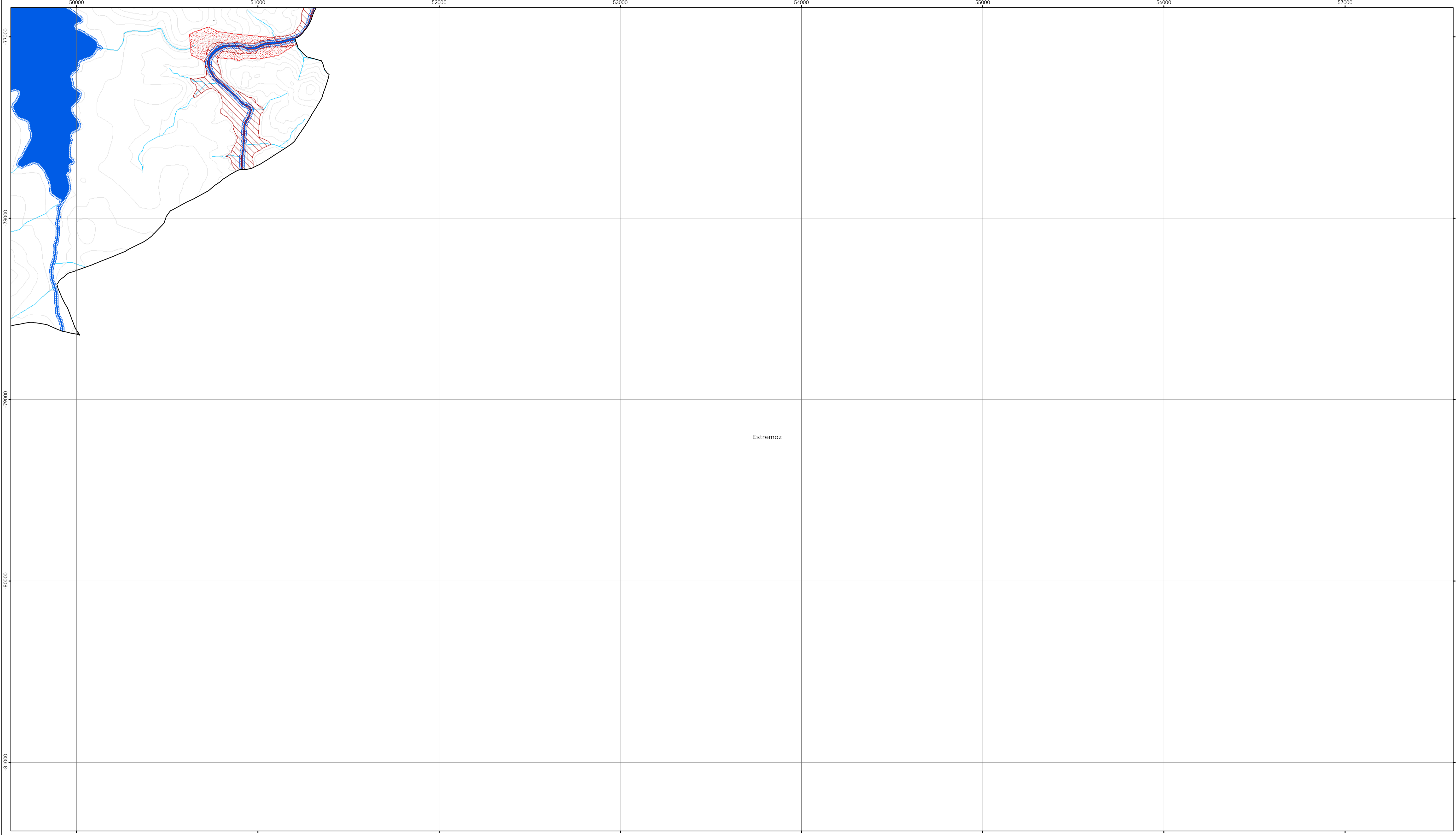
Escala 1:10 000 novembro 2024

Cartografia de Referência para elaboração da Carta Base: 1:10 000 (SCN10K)
 Entidade proprietária: Câmara Municipal de Sousel
 Entidade produtora: InfoPortugal - Sistemas de Informação e Conteúdos, S.A
 Processo de homologação nº 602, de 10-03-2020, DGT
 Sistema de referência: PT-TM06/ETRS89 - European Terrestrial Reference System 1989.
 Datum Altimétrico: Cascais
 Exatidão posicional: Planimetria <= 1,5 m; Altimetria <= 1,7 m
 Exatidão temática: igual a 95% na completude e classificação
 Precisão posicional nominal da saída gráfica: <= 2,3 m

Limites administrativos: Carta Administrativa Oficial de Portugal versão 2022, PT-TM06/ETRS89.



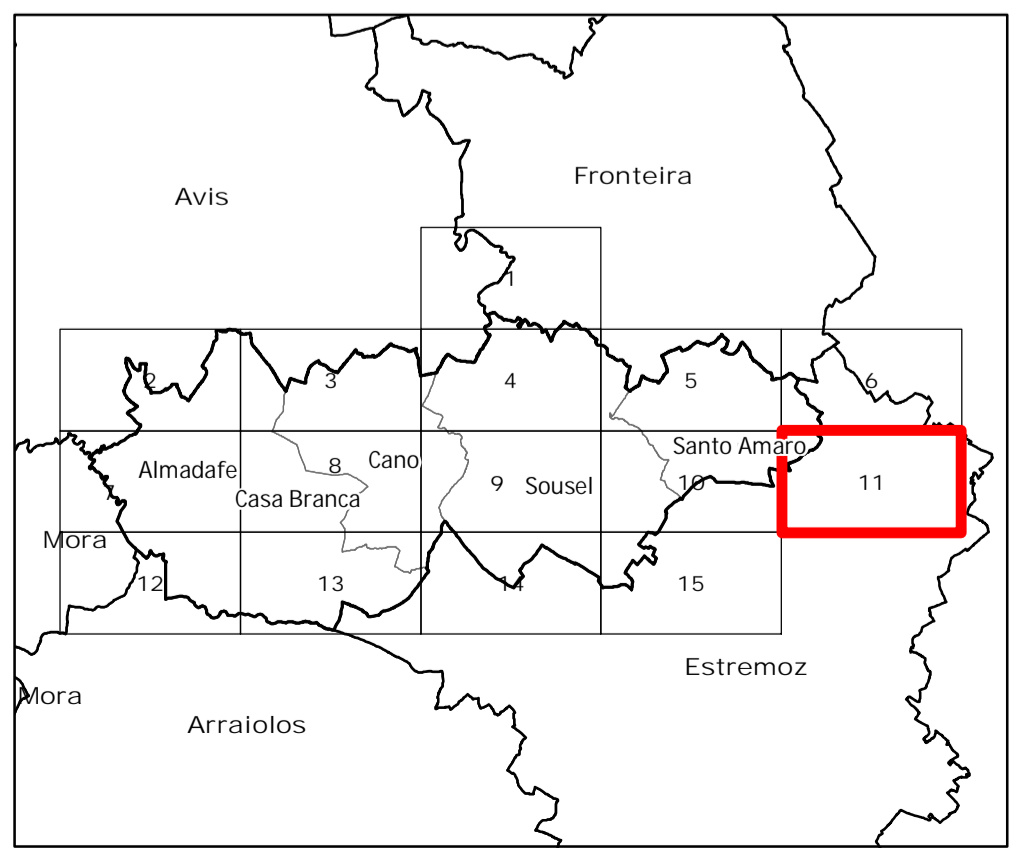
Data: 26/11/2024



- Área de intervenção de IGT em vigor
 - Planos territoriais de âmbito municipal
- Tipologias da Reserva Ecológica Nacional
 - Áreas de prevenção de riscos naturais
 - Zonas ameaçadas pelas cheias
 - Áreas de elevado risco de erosão hídrica do solo
 - Áreas relevantes para a sustentabilidade do ciclo hidrológico terrestre
 - Cursos de água - Leito
 - Cursos de água - Margem
 - Áreas estratégicas de infiltração, proteção e recarga de aquíferos
 - Cursos de água
 - Cursos de água - Leito (integram a REN)
 - Cursos de água - Leito canalizado (não integram a REN)

- Rede rodoviária
 - Rede viária sob jurisdição da IP
 - Rede viária municipal
 - Estrada municipal prevista
- Rede ferroviária
 - Rede ferroviária
- Carta base
 - Toponímia
 - Altimetria
 - Caminhos
 - Linhas de água
 - Leitos e planos de água
 - Edifícios

- Limites administrativos (CAOP 2022)
 - Concelho
 - Freguesia



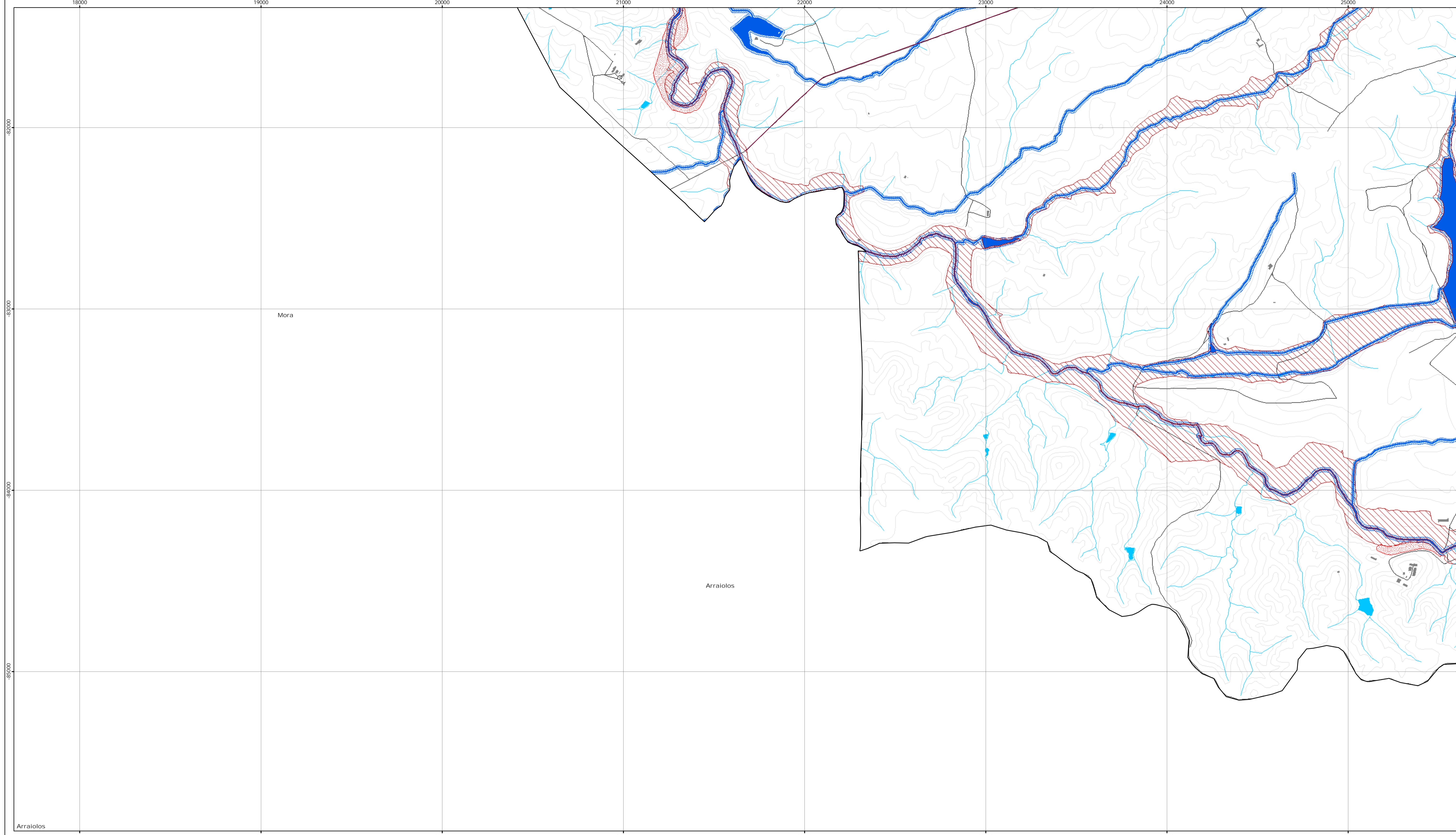
Revisão do PDM de Sousel
VII.1. Proposta de REN bruta

Folha 11

Escala 1:10 000 novembro 2024

Cartografia de Referência para elaboração da Carta Base: 1:10 000 (SCN10K)
 Entidade proprietária: Câmara Municipal de Sousel
 Entidade produtora: InfoPortugal - Sistemas de Informação e Conteúdos, S.A
 Processo de homologação nº 602, de 10-03-2020, DGT
 Sistema de referência: PT-TM06/ETRS89 - European Terrestrial Reference System 1989.
 Datum Altimétrico: Cascais
 Exatidão posicional: Planimetria <= 1,5 m; Altimetria <= 1,7 m
 Exatidão temática: igual a 95% na completude e classificação
 Precisão posicional nominal da saída gráfica: <= 2,3 m

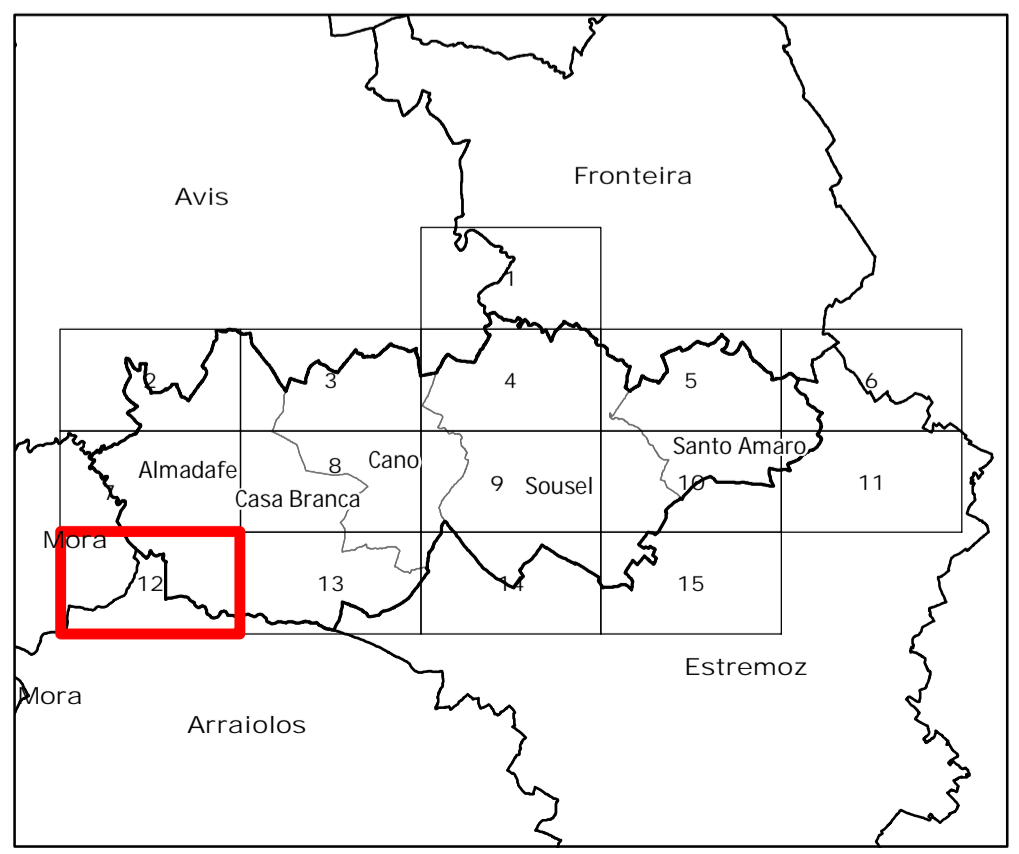
Limites administrativos: Carta Administrativa Oficial de Portugal versão 2022, PT-TM06/ETRS89.



- Área de intervenção de IGT em vigor
- Planos territoriais de âmbito municipal
- Tipologias da Reserva Ecológica Nacional
- Áreas de prevenção de riscos naturais
 - Zonas ameaçadas pelas cheias
 - Áreas de elevado risco de erosão hídrica do solo
- Áreas relevantes para a sustentabilidade do ciclo hidrológico terrestre
 - Cursos de água - Leito
 - Cursos de água - Margem
 - Áreas estratégicas de infiltração, proteção e recarga de aquíferos
- Cursos de água
 - Cursos de água - Leito (integram a REN)
 - Cursos de água - Leito canalizado (não integram a REN)

- Rede rodoviária
 - Rede viária sob jurisdição da IP
 - Rede viária municipal
 - Estrada municipal prevista
- Rede ferroviária
 - Rede ferroviária
- Carta base
 - Toponímia
 - Altimetria
 - Caminhos
 - Linhas de água
 - Leitos e planos de água
 - Edifícios

- Limites administrativos (CAOP 2022)
 - Concelho
 - Freguesia



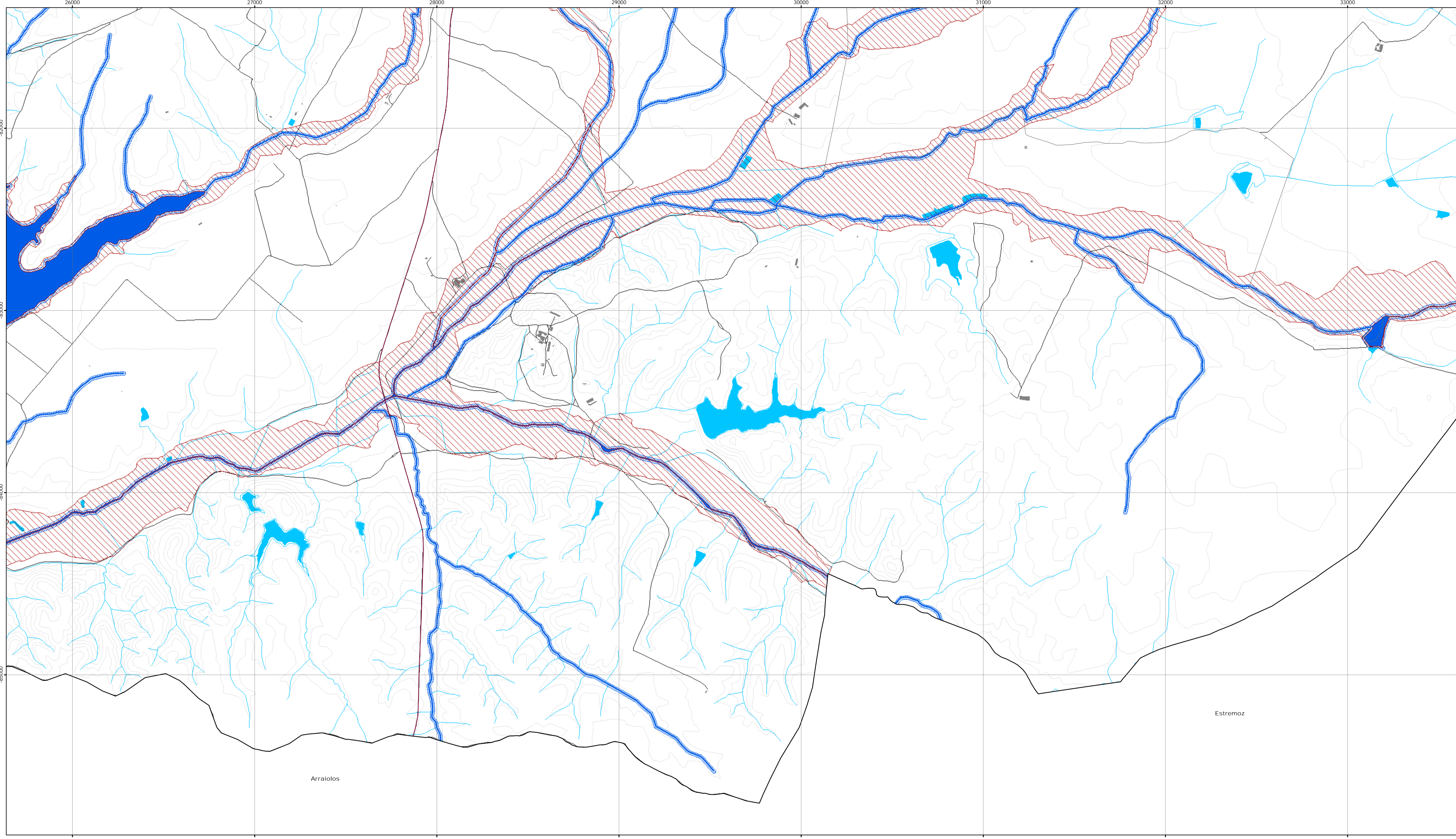
Revisão do PDM de Sousel
VII.1. Proposta de REN bruta

Folha 12

Escala 1:10 000 novembro 2024

Cartografia de Referência para elaboração da Carta Base: 1:10 000 (SCN10K)
 Entidade proprietária: Câmara Municipal de Sousel
 Entidade produtora: InfoPortugal - Sistemas de Informação e Conteúdos, S.A
 Processo de homologação nº 402, de 10-03-2020, DGT
 Sistema de referência: PT-TM06/ETRS89 - European Terrestrial Reference System 1989.
 Datum Altimétrico: Cascais
 Exatidão posicional: Planimetria <=1,5 m; Altimetria <=1,7 m
 Exatidão temática: igual a 95% na completude e classificação
 Precisão posicional nominal da saída gráfica: <=2,3 m

Limites administrativos: Carta Administrativa Oficial de Portugal versão 2022, PT-TM06/ETRS89.



Área de intervenção de IGT em vigor
 Planos territoriais de âmbito municipal

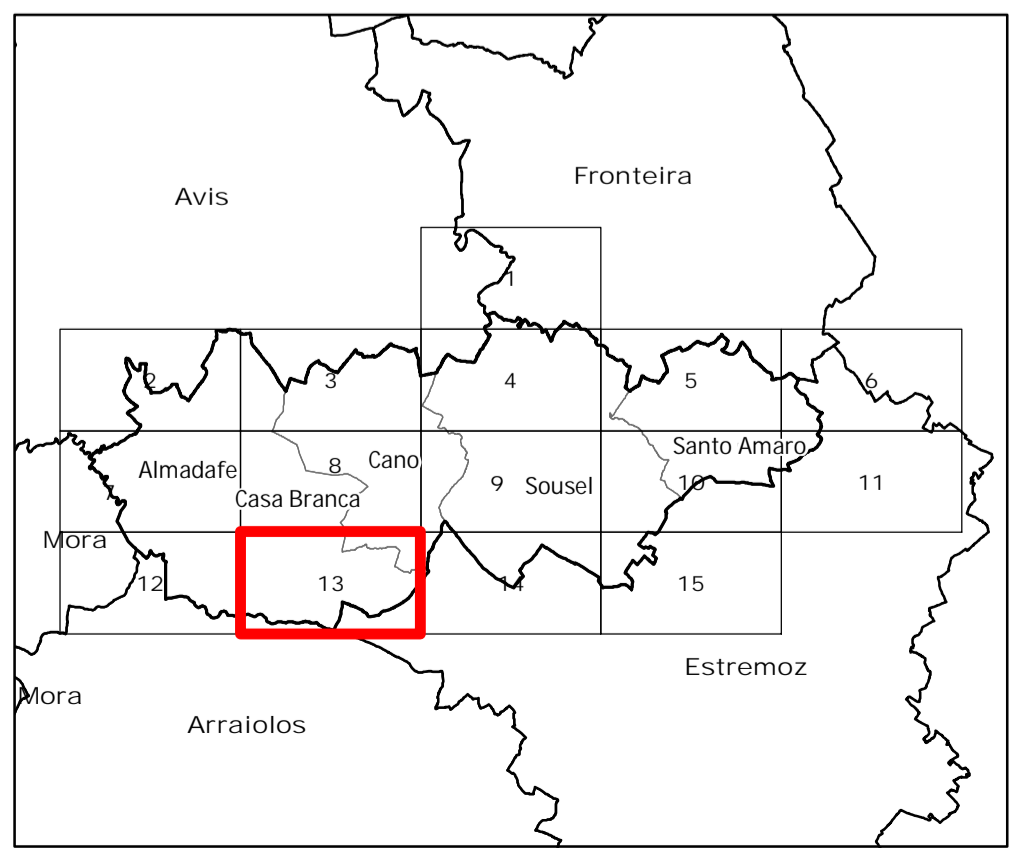
Tipologias da Reserva Ecológica Nacional
 Áreas de prevenção de riscos naturais
 Zonas ameaçadas pelas cheias
 Áreas de elevado risco de erosão hídrica do solo
 Áreas relevantes para a sustentabilidade do ciclo hidrológico terrestre
 Cursos de água - Leito
 Cursos de água - Margem
 Áreas estratégicas de infiltração, proteção e recarga de aquíferos
 Cursos de água
 Cursos de água - Leito (integram a REN)
 Cursos de água - Leito canalizado (não integram a REN)

Rede rodoviária
 Rede viária sob jurisdição da IP
 Rede viária municipal
 Estrada municipal prevista

Rede ferroviária
 Rede ferroviária

Carta base
 Toponímia
 Altimetria
 Caminhos
 Linhas de água
 Leitões e planos de água
 Edifícios

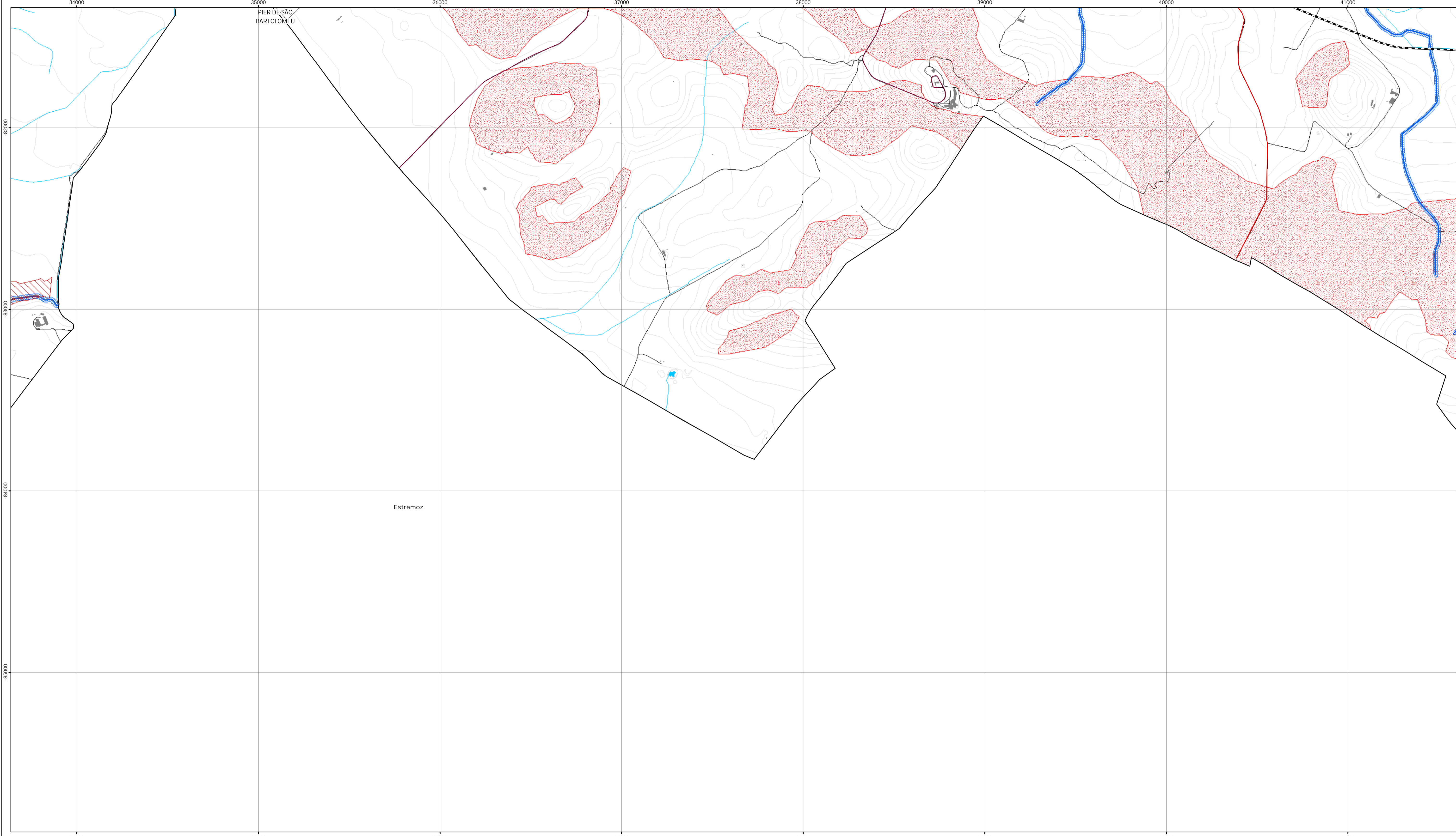
Limites administrativos (CAOP 2022)
 Concelho
 Freguesia



Revisão do PDM de Sousel
 VII.1. Proposta de REN bruta
 Folha 13
 Escala 1:10 000
 novembro 2024

Cartografia de Referência para elaboração da Carta Base: 1:10 000 (SCN10K)
 Entidade proprietária: Câmara Municipal de Sousel
 Entidade produtora: InfoPortugal - Sistemas de Informação e Conteúdos, S.A
 Processo de homologação nº 602, de 10-03-2020, DGT
 Sistema de referência: PT-TM06/ETRS89 - European Terrestrial Reference System 1989
 Datum Altimétrico: Cascais
 Exatidão posicional: Planimetria <= 1,5 m; Altimetria <= 1,7 m
 Exatidão temática: igual a 95% na completude e classificação
 Precisão posicional nominal da saída gráfica: <= 2,3 m
 Limites administrativos: Carta Administrativa Oficial de Portugal versão 2022, PT-TM06/ETRS89.

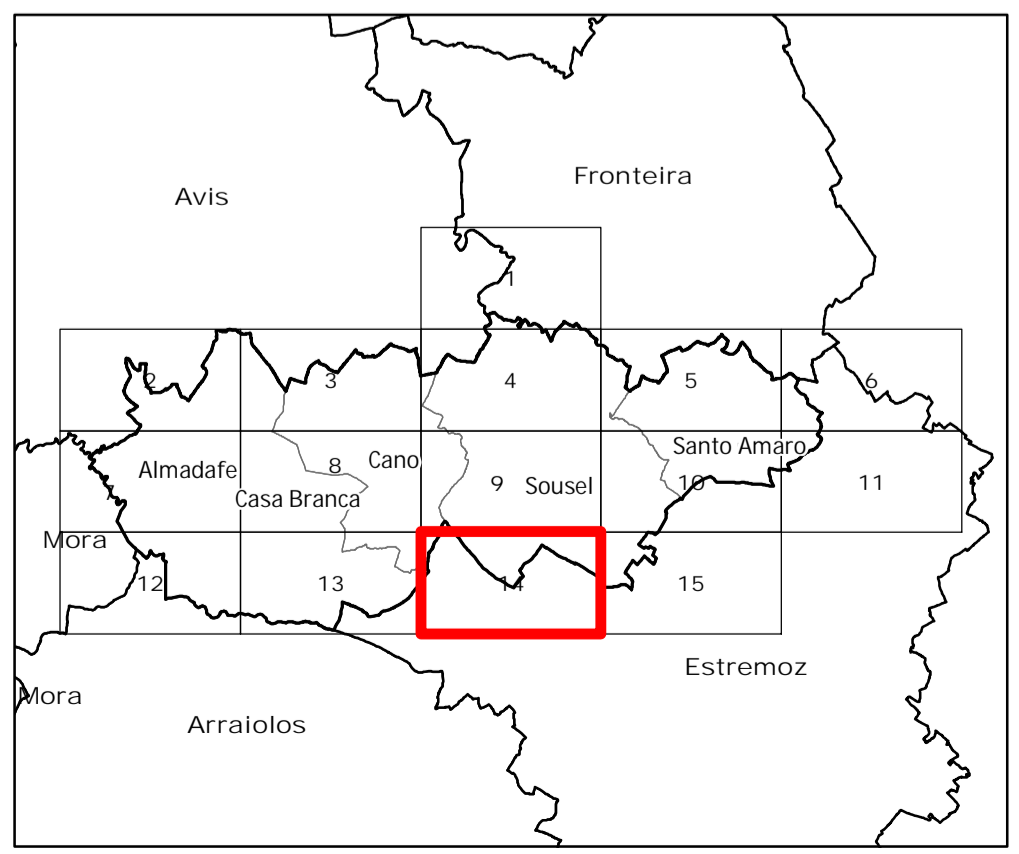




- Área de intervenção de IGT em vigor
- Planos territoriais de âmbito municipal
- Tipologias da Reserva Ecológica Nacional
- Áreas de prevenção de riscos naturais
- Zonas ameaçadas pelas cheias
 - Áreas de elevado risco de erosão hídrica do solo
- Áreas relevantes para a sustentabilidade do ciclo hidrológico terrestre
- Cursos de água - Leito
 - Cursos de água - Margem
 - Áreas estratégicas de infiltração, proteção e recarga de aquíferos
- Cursos de água
- Cursos de água - Leito (integram a REN)
 - Cursos de água - Leito canalizado (não integram a REN)

- Rede rodoviária
- Rede viária sob jurisdição da IP
 - Rede viária municipal
 - Estrada municipal prevista
- Rede ferroviária
- Rede ferroviária
- Carta base
- Toponímia
 - Altimetria
 - Caminhos
 - Linhas de água
 - Leitos e planos de água
 - Edifícios

- Limites administrativos (CAOP 2022)
- Concelho
 - Freguesia



Revisão do PDM de Sousel

VII.1. Proposta de REN bruta

Folha 14

Escala 1:10 000

novembro 2024

Cartografia de Referência para elaboração da Carta Base: 1:10 000 (SCN10K)
 Entidade proprietária: Câmara Municipal de Sousel
 Entidade produtora: InfoPortugal - Sistemas de Informação e Conteúdos, S.A
 Processo de homologação nº 602, de 10-03-2020, DGT
 Sistema de referência: PT-TM06/ETRS89 - European Terrestrial Reference System 1989.
 Datum Altimétrico: Cascais
 Exatidão posicional: Planimetria <=1,5 m; Altimetria <=1,7 m
 Exatidão temática: igual a 95% na completude e classificação
 Precisão posicional nominal da saída gráfica: <=2,3 m

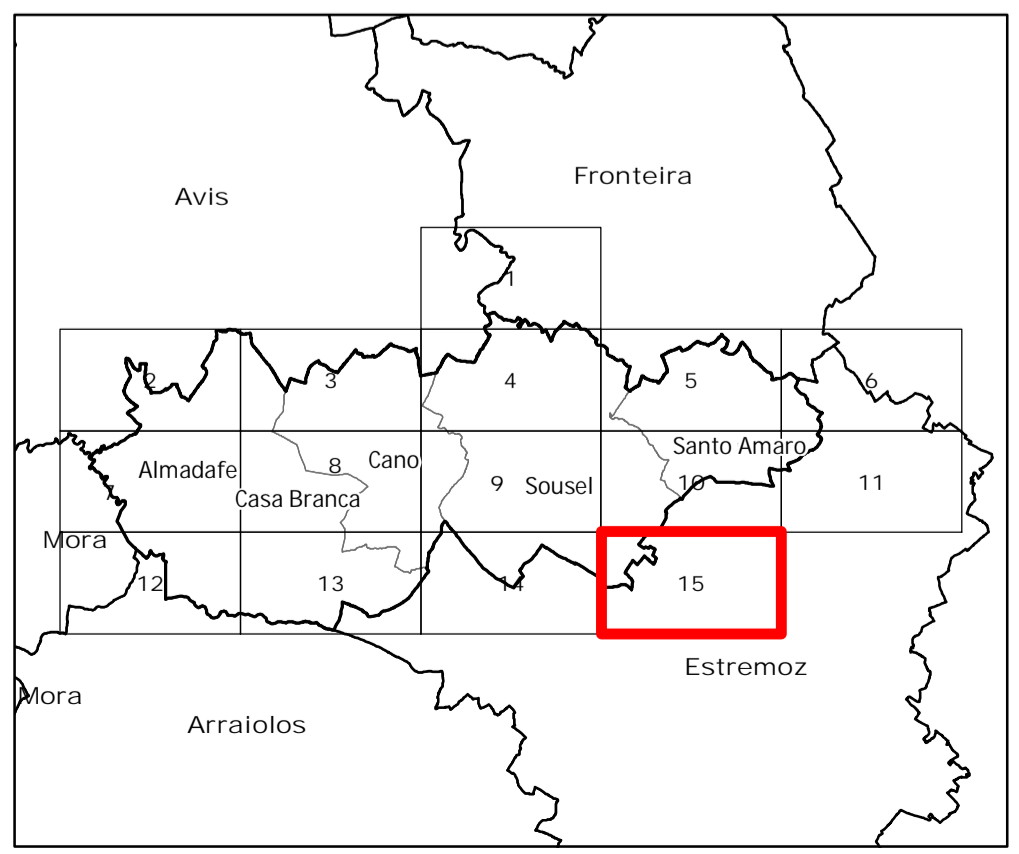
Limites administrativos: Carta Administrativa Oficial de Portugal versão 2022, PT-TM06/ETRS89.



- Área de intervenção de IGT em vigor
 - Planos territoriais de âmbito municipal
- Tipologias da Reserva Ecológica Nacional
 - Áreas de prevenção de riscos naturais
 - Zonas ameaçadas pelas cheias
 - Áreas de elevado risco de erosão hídrica do solo
 - Áreas relevantes para a sustentabilidade do ciclo hidrológico terrestre
 - Cursos de água - Leito
 - Cursos de água - Margem
 - Áreas estratégicas de infiltração, proteção e recarga de aquíferos
 - Cursos de água
 - Cursos de água - Leito (integram a REN)
 - Cursos de água - Leito canalizado (não integram a REN)

- Rede rodoviária
 - Rede viária sob jurisdição da IP
 - Rede viária municipal
 - Estrada municipal prevista
- Rede ferroviária
 - Rede ferroviária
- Carta base
 - Toponímia
 - Altimetria
 - Caminhos
 - Linhas de água
 - Leitos e planos de água
 - Edifícios

- Limites administrativos (CAOP 2022)
 - Concelho
 - Freguesia



Revisão do PDM de Sousel
VII.1. Proposta de REN bruta

Folha 15

Escala 1:10 000 novembro 2024

Cartografia de Referência para elaboração da Carta Base: 1:10 000 (SCN10K)
 Entidade proprietária: Câmara Municipal de Sousel
 Entidade produtora: InfoPortugal - Sistemas de Informação e Conteúdos, S.A
 Processo de homologação nº 602, de 10-03-2020, DGT
 Sistema de referência: PT-TM06/ETRS89 - European Terrestrial Reference System 1989.
 Datum Altimétrico: Cascais
 Exatidão posicional: Planimetria <= 1,5 m; Altimetria <= 1,7 m
 Exatidão temática: igual a 95% na completude e classificação
 Precisão posicional nominal da saída gráfica: <= 2,3 m

Limites administrativos: Carta Administrativa Oficial de Portugal versão 2022, PT-TM06/ETRS89.