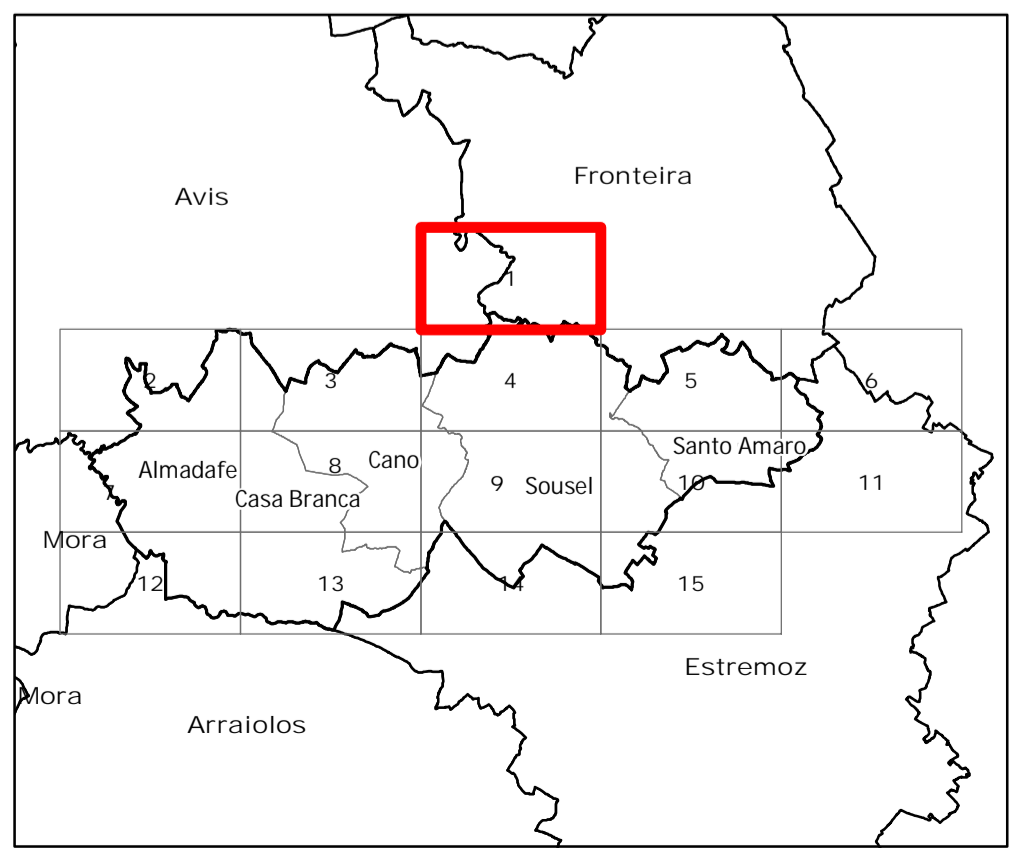


- Compromissos urbanísticos**
- Área de intervenção de IGT em vigor
 - Planos Territoriais de Âmbito Municipal
- Rede rodoviária**
- Rede viária sob jurisdição da IP
 - Rede viária municipal
 - Estrada municipal prevista
- Rede ferroviária**
- Rede ferroviária
- Limites administrativos (CAOP 2022)**
- Concelho
 - Freguesia
- Carta base**
- Toponímia
 - Altimetria
 - Caminhos
 - Linhas de água
 - Leitos e planos de água
 - Edifícios



Revisão do PDM de Sousel
V. Planta de compromissos urbanísticos

Folha 1

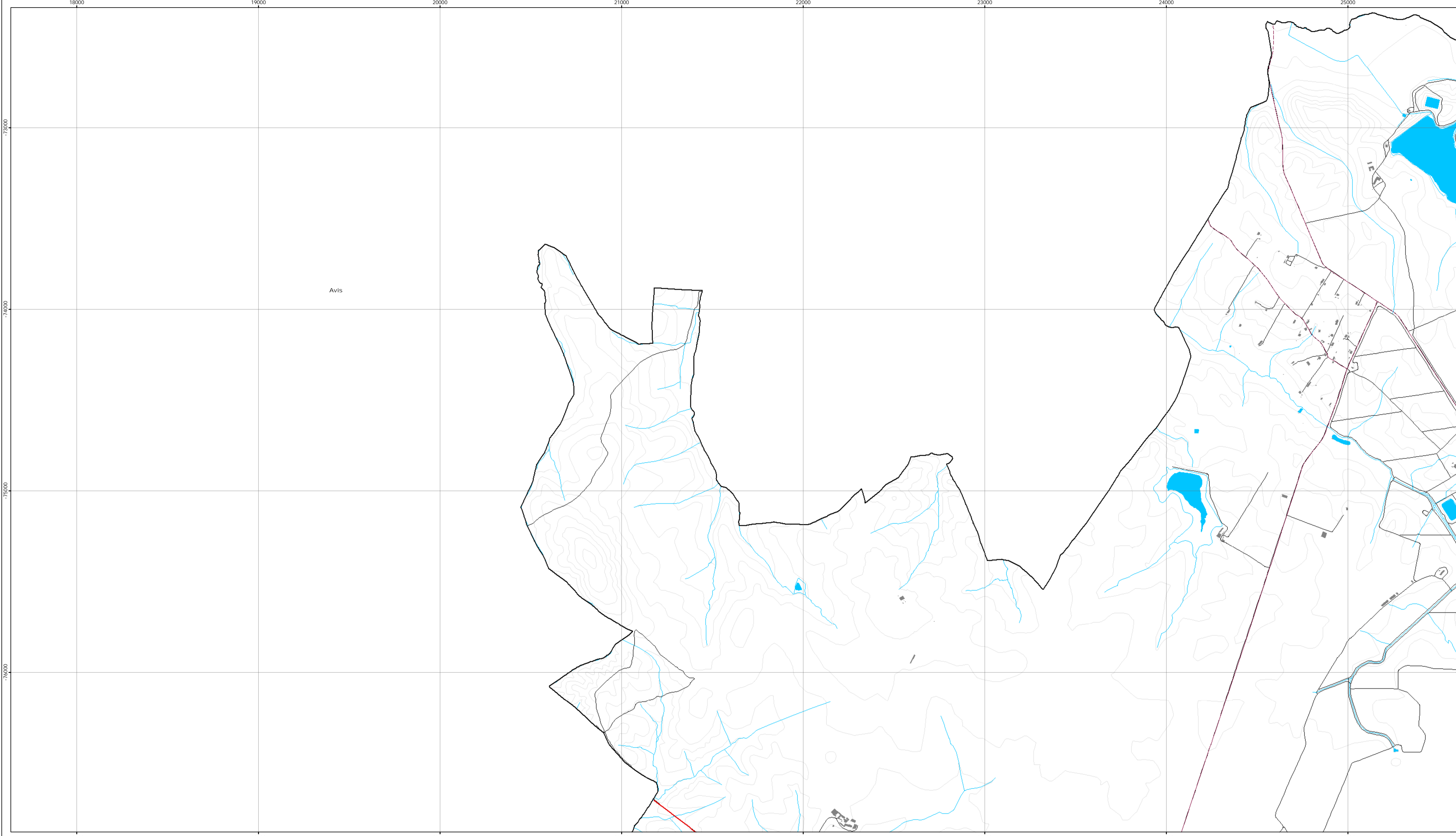
Escala 1:10 000

novembro 2024

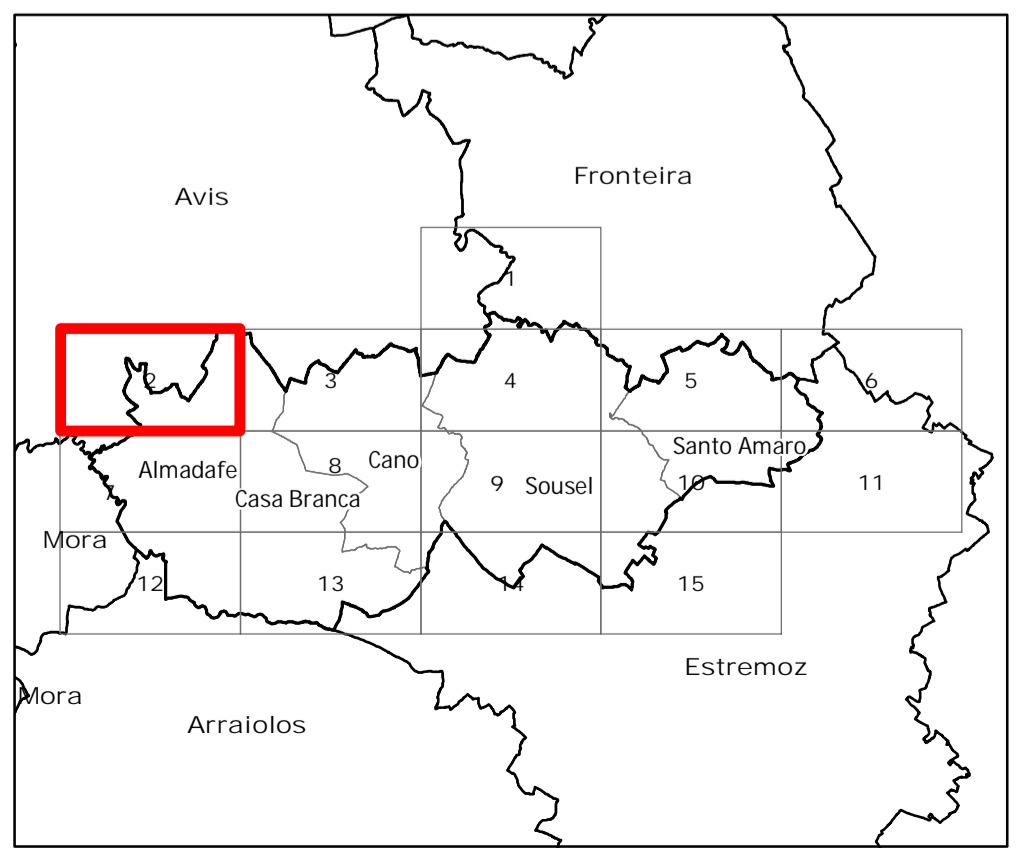
Cartografia de Referência para elaboração da Carta Base: 1:10 000 (SCN10K)
 Entidade proprietária: Câmara Municipal de Sousel
 Entidade produtora: InfoPortugal – Sistemas de Informação e Conteúdos, S.A
 Processo de homologação nº 602, de 10-03-2020, DGT
 Sistema de referência: PT-TM06/ETRS89 - European Terrestrial Reference System 1989; Datum Altimétrico: Cascais
 Exatidão posicional: Planimetria <=1,5 m; Altimetria <=1,7 m
 Exatidão temática: igual a 95% na completude e classificação
 Precisão posicional nominal da saída gráfica: <=2,3 m

Limites administrativos: Carta Administrativa Oficial de Portugal versão 2020, PT-TM06/ETRS89.



- Compromissos urbanísticos**
- Área de intervenção de IGT em vigor
 - Planos Territoriais de Âmbito Municipal
- Rede rodoviária**
- Rede viária sob jurisdição da IP
 - Rede viária municipal
 - Estrada municipal prevista
- Rede ferroviária**
- Rede ferroviária
- Limites administrativos (CAOP 2022)**
- Concelho
 - Freguesia
- Carta base**
- Toponímia
 - Altimetria
 - Caminhos
 - Linhas de água
 - Leitos e planos de água
 - Edifícios



Revisão do PDM de Sousel
V. Planta de compromissos urbanísticos


Folha 2

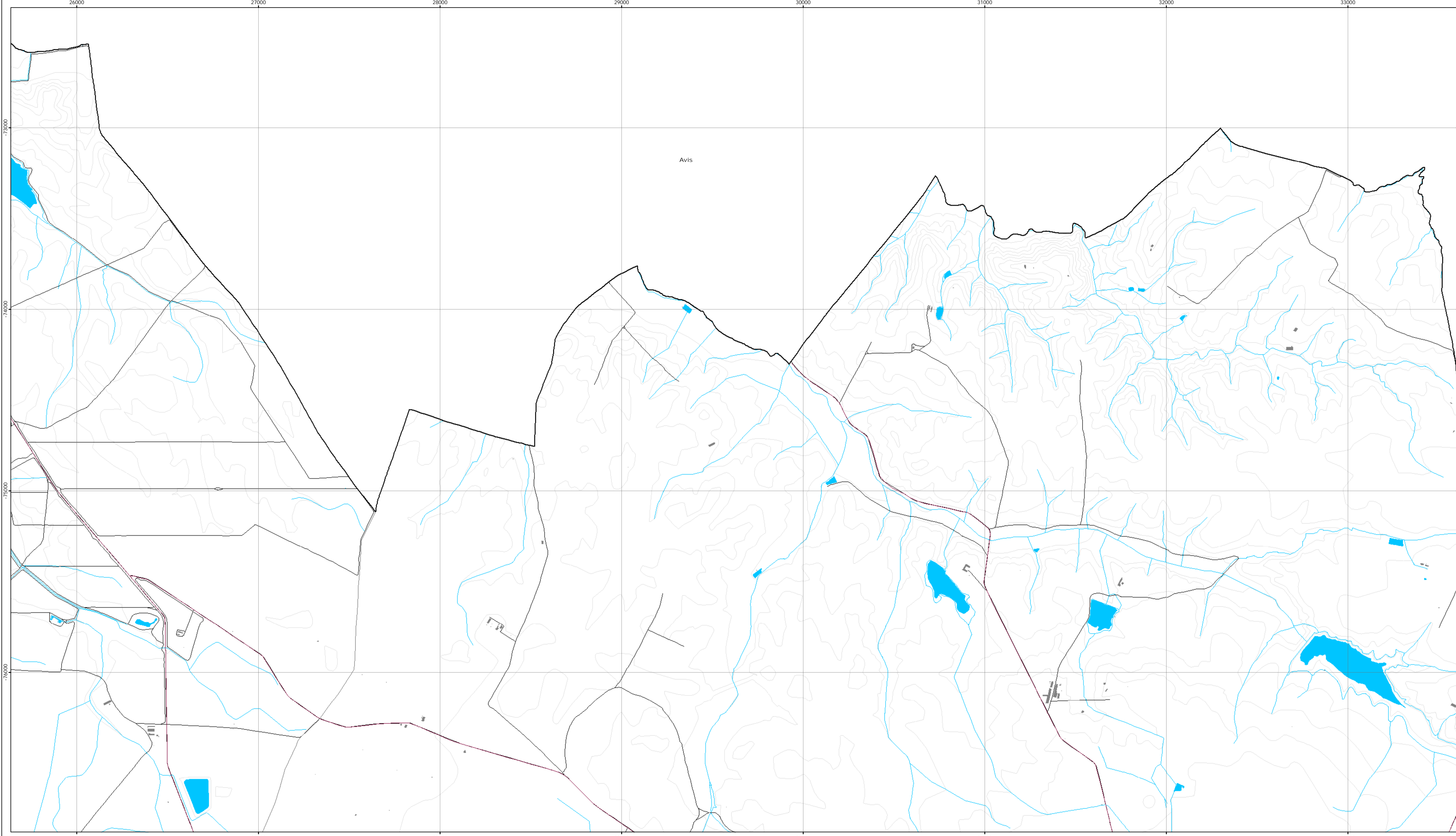
Escala 1:10 000

novembro 2024

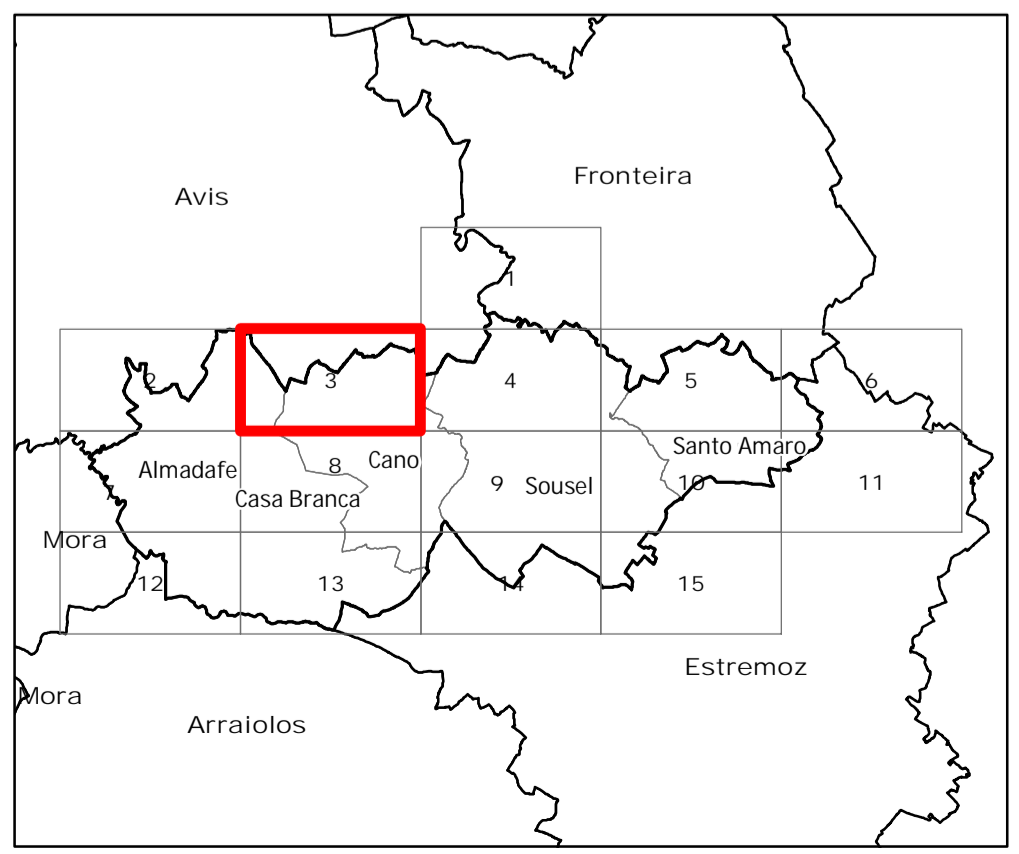
Cartografia de Referência para elaboração da Carta Base: 1:10 000 (SCN10K)
 Entidade proprietária: Câmara Municipal de Sousel
 Entidade produtora: InfoPortugal - Sistemas de Informação e Conteúdos, S.A
 Processo de homologação nº 602, de 10-03-2020, DGT
 Sistema de referência: PT-TM06/ETRS89 - European Terrestrial Reference System 1989; Datum Altimétrico: Cascais
 Exatidão posicional: Planimetria <=1,5 m; Altimetria <=1,7 m
 Exatidão temática: igual a 95% na completude e classificação
 Precisão posicional nominal da saída gráfica: <=2,3 m

Limites administrativos: Carta Administrativa Oficial de Portugal versão 2020, PT-TM06/ETRS89.



- Compromissos urbanísticos**
- Área de intervenção de IGT em vigor
 - Planos Territoriais de Âmbito Municipal
- Rede rodoviária**
- Rede viária sob jurisdição da IP
 - Rede viária municipal
 - Estrada municipal prevista
- Rede ferroviária**
- Rede ferroviária
- Limites administrativos (CAOP 2022)**
- Concelho
 - Freguesia
- Carta base**
- Toponímia
 - Altimetria
 - Caminhos
 - Linhas de água
 - Leitos e planos de água
 - Edifícios



Revisão do PDM de Sousel
V. Planta de compromissos urbanísticos


Folha 3

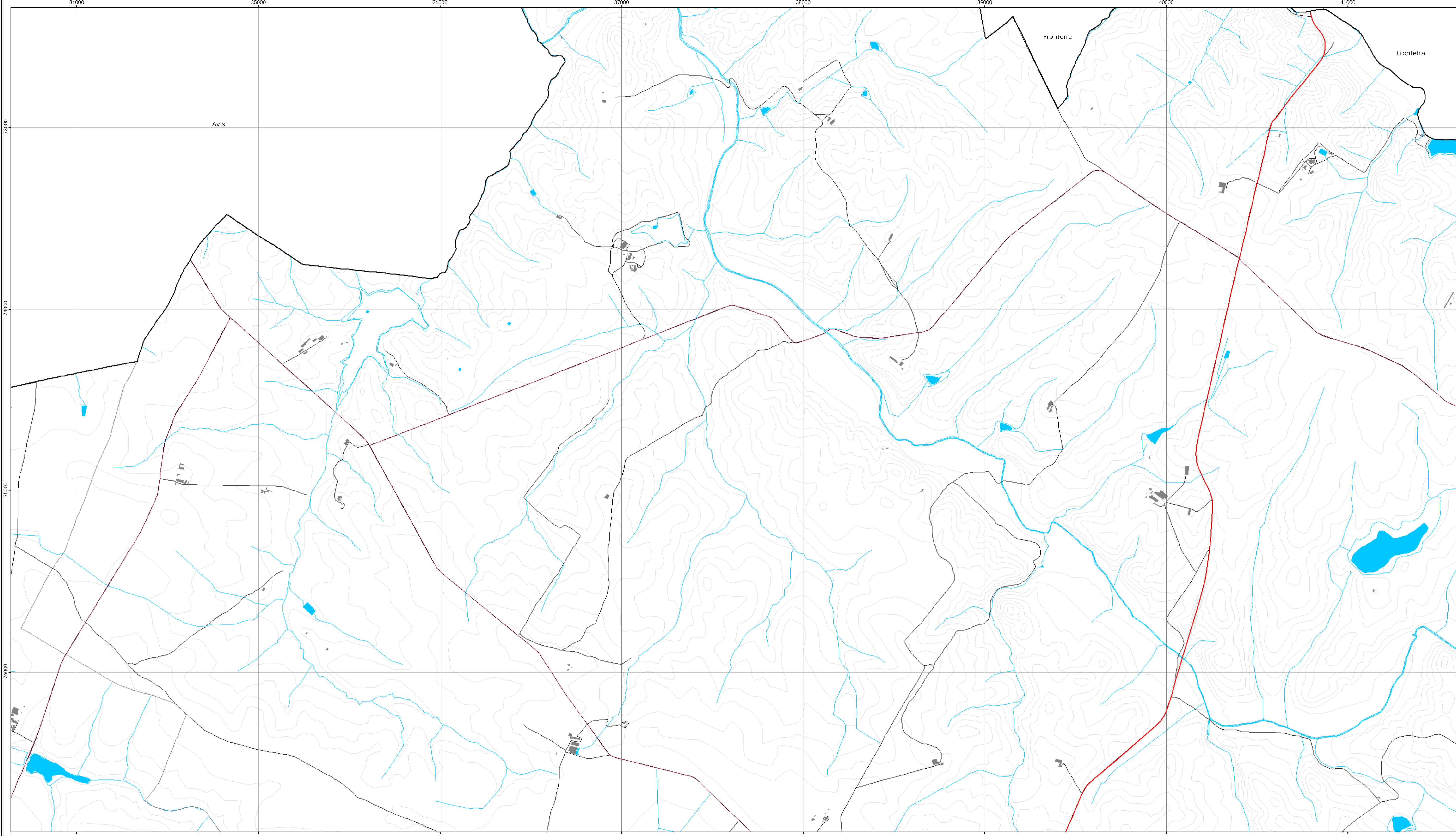
Escala 1:10 000

novembro 2024

Cartografia de Referência para elaboração da Carta Base: 1:10 000 (SCN10K)
 Entidade proprietária: Câmara Municipal de Sousel
 Entidade produtora: InfoPortugal - Sistemas de Informação e Conteúdos, S.A
 Processo de homologação nº 602, de 10-03-2020, DGT
 Sistema de referência: PT-TM06/ETRS89 - European Terrestrial Reference System 1989; Datum Altimétrico: Cascais
 Exatidão posicional: Planimetria <=1,5 m; Altimetria <=1,7 m
 Exatidão temática: igual a 95% na completude e classificação
 Precisão posicional nominal da saída gráfica: <=2,3 m

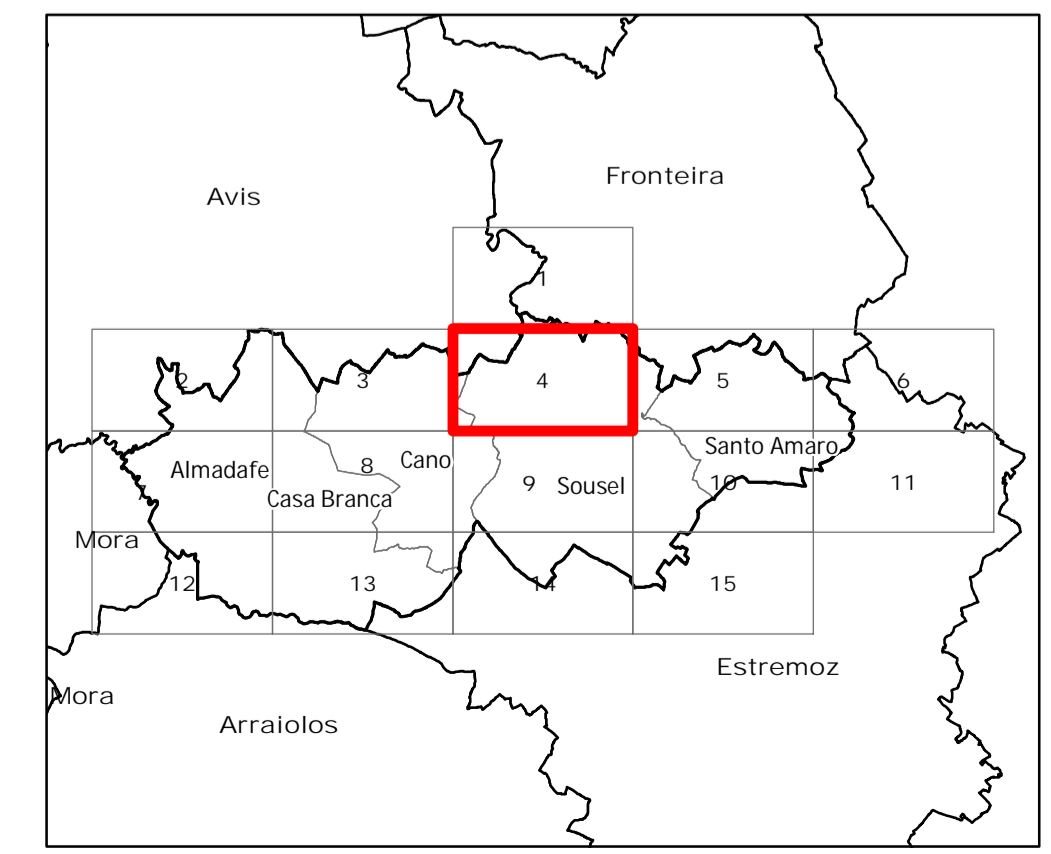
Limites administrativos: Carta Administrativa Oficial de Portugal versão 2020, PT-TM06/ETRS89.



- Compromissos urbanísticos
- Área de intervenção de IGT em vigor
 - ▭ Planos Territoriais de Âmbito Municipal
- Rede rodoviária
 - Rede viária sob jurisdição da IP
 - Rede viária municipal
 - - - Estrada municipal prevista
- Rede ferroviária
 - ▬ Rede ferroviária
- Limites administrativos (CAOP 2022)
 - ▭ Concelho
 - ▭ Freguesia

- Carta base**
- Toponímia
 - Altimetria
 - Caminhos
 - Linhas de água
 - Leitos e planos de água
 - Edifícios



Revisão do PDM de Sousel
V. Planta de compromissos urbanísticos

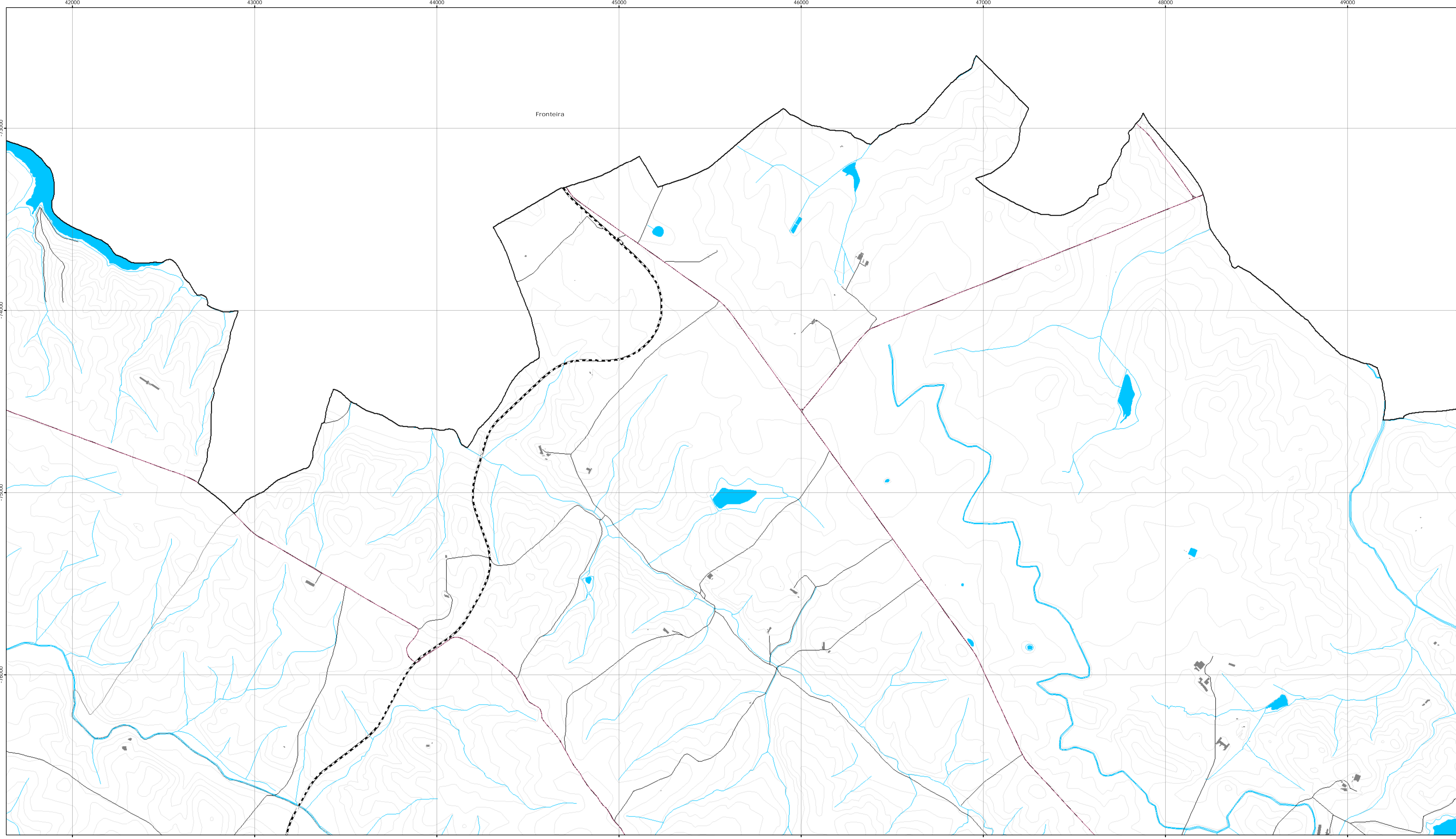
Folha 4

Escala 1:10 000 novembro 2024

Cartografia de Referência para elaboração da Carta Base: 1:10 000 (SCN10K)
 Entidade proprietária: Câmara Municipal de Sousel
 Entidade produtora: InfoPortugal - Sistemas de Informação e Conteúdos, S.A
 Processo de homologação: N.º 602, de 10-03-2020, DGT
 Sistema de referência: PT-TM06/ETRS89 - European Terrestrial Reference System 1989; Datum Altimétrico: Cascais
 Exatidão posicional: Planimetria <=1,5 m; Altimetria <=1,7 m
 Exatidão temática: igual a 95% na completude e classificação
 Precisão posicional nominal da saída gráfica: <=2,3 m

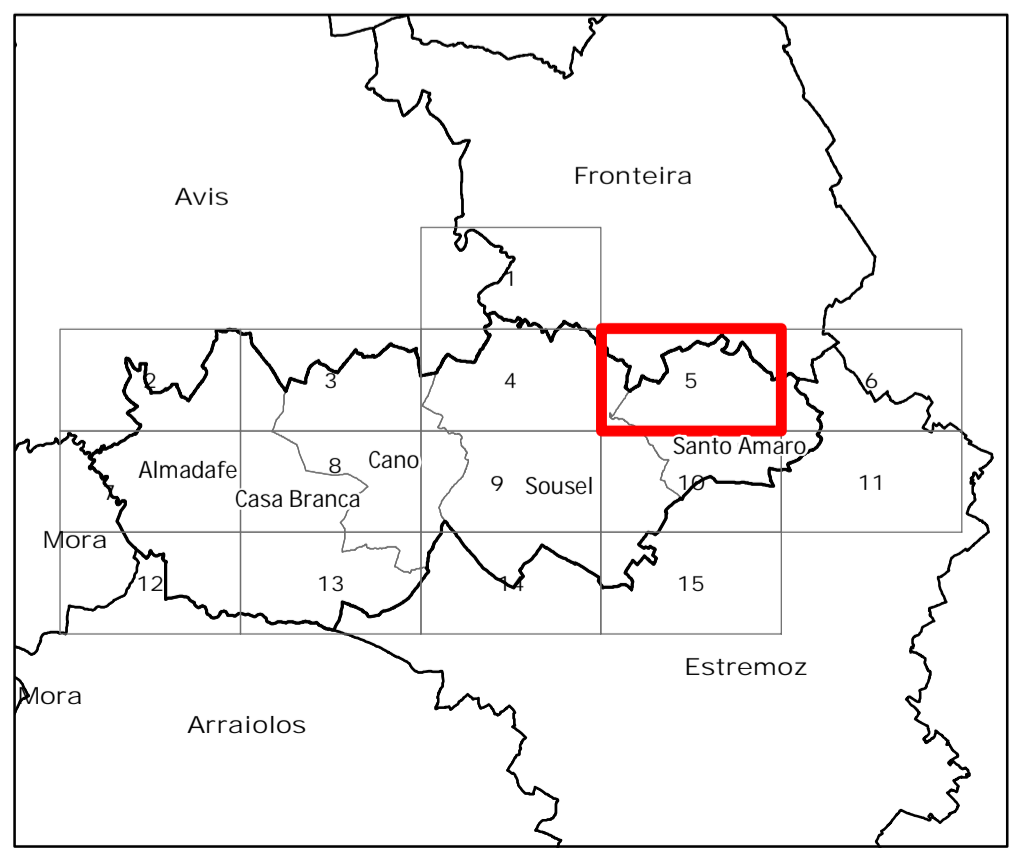
Limites administrativos: Carta Administrativa Oficial de Portugal versão 2020, PT-TM06/ETRS89.





- Compromissos urbanísticos**
- Área de intervenção de IGT em vigor
 - Planos Territoriais de Âmbito Municipal
- Rede rodoviária**
- Rede viária sob jurisdição da IP
 - Rede viária municipal
 - Estrada municipal prevista
- Rede ferroviária**
- Rede ferroviária
- Limites administrativos (CAOP 2022)**
- Concelho
 - Freguesia

- Carta base**
- Toponímia
 - Altimetria
 - Caminhos
 - Linhas de água
 - Leitos e planos de água
 - Edifícios



Revisão do PDM de Sousel
V. Planta de compromissos urbanísticos

Folha 5

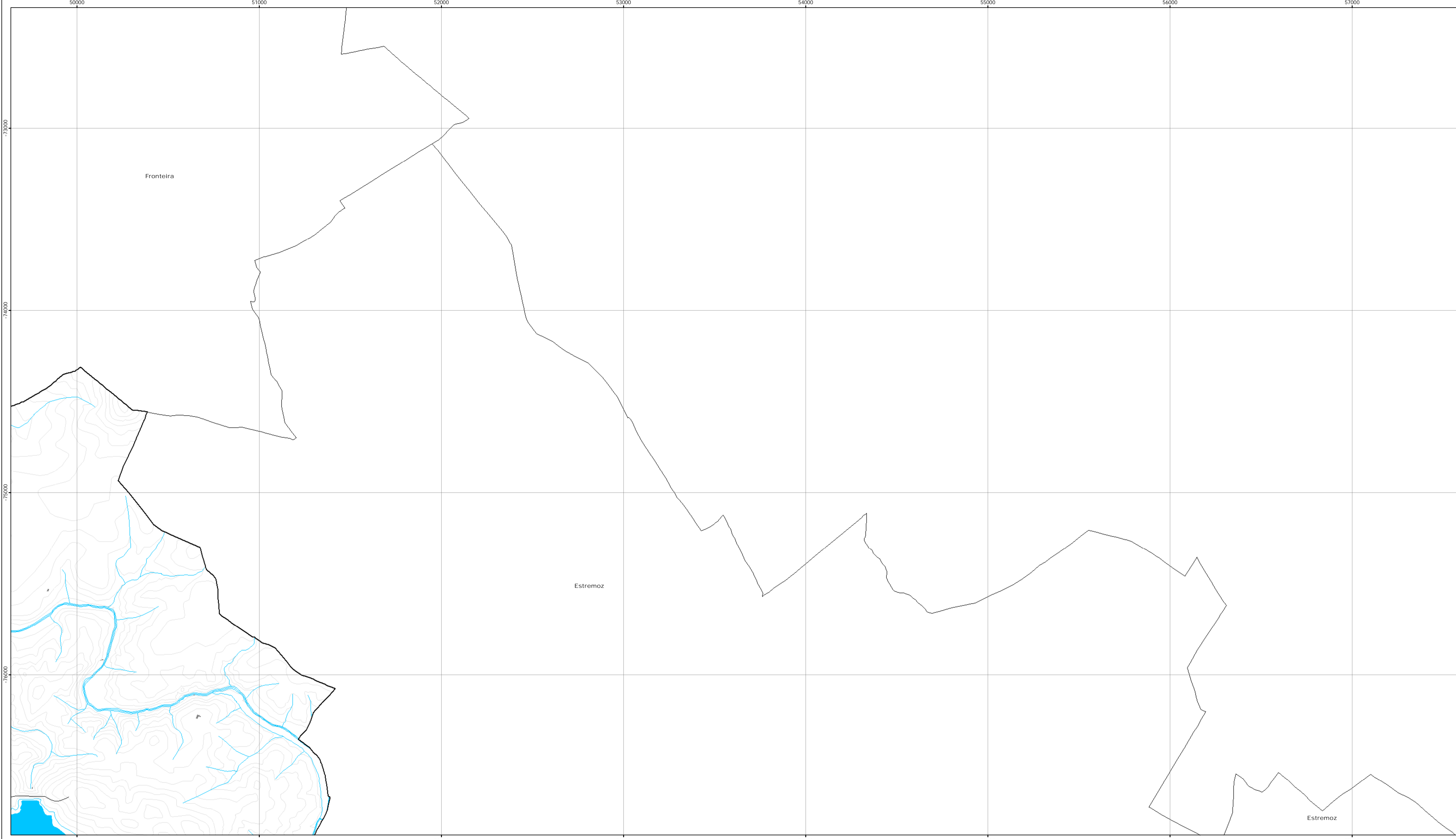
Escala 1:10 000

novembro 2024

Cartografia de Referência para elaboração da Carta Base: 1:10 000 (SCN10K)
 Entidade proprietária: Câmara Municipal de Sousel
 Entidade produtora: InfoPortugal - Sistemas de Informação e Conteúdos, S.A
 Processo de homologação nº 602, de 10-03-2020, DGT
 Sistema de referência: PT-TM06/ETRS89 - European Terrestrial Reference System 1989; Datum Altimétrico: Cascais
 Exatidão posicional: Planimetria <=1,5 m; Altimetria <=1,7 m
 Exatidão temática: igual a 95% na completude e classificação
 Precisão posicional nominal da saída gráfica: <=2,3 m

Limites administrativos: Carta Administrativa Oficial de Portugal versão 2020, PT-TM06/ETRS89.





Compromissos urbanísticos

Área de intervenção de IGT em vigor

Planos Territoriais de Âmbito Municipal

Rede rodoviária

- Rede viária sob jurisdição da IP
- Rede viária municipal
- Estrada municipal prevista

Rede ferroviária

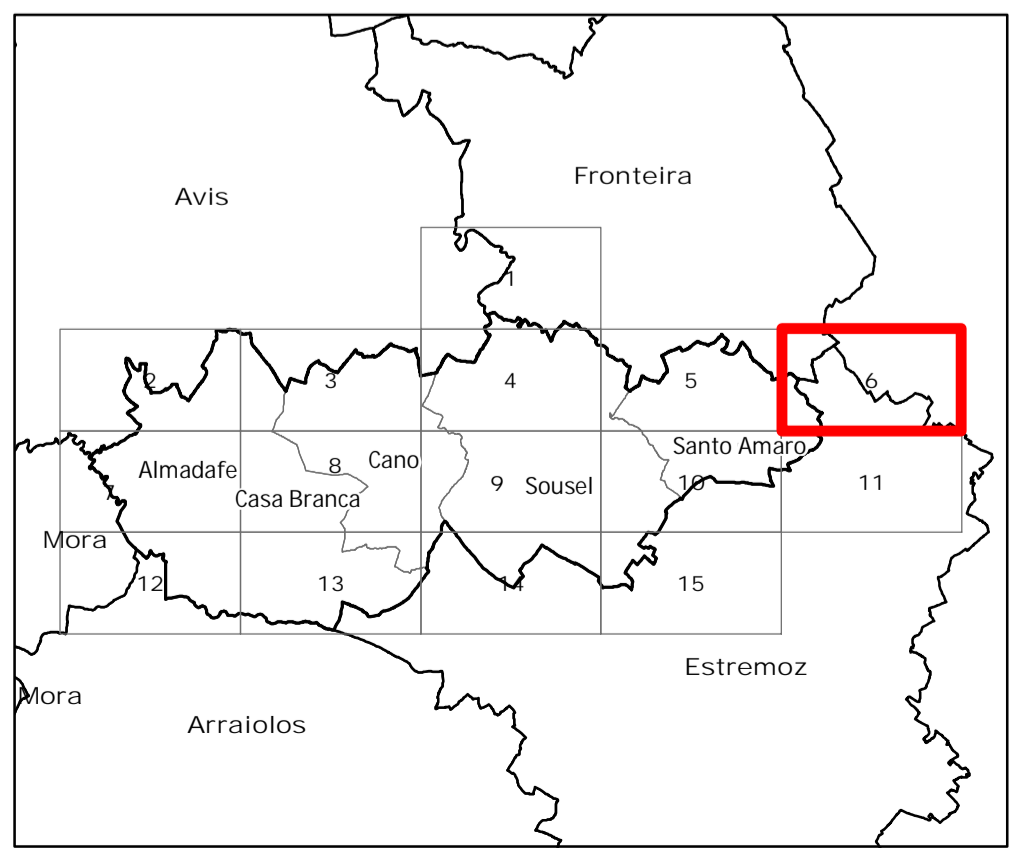
- Rede ferroviária

Limites administrativos (CAOP 2022)

- Concelho
- Freguesia

Carta base

- Toponímia
- Altimetria
- Caminhos
- Linhas de água
- Leitos e planos de água
- Edifícios



Revisão do PDM de Sousel

V. Planta de compromissos urbanísticos

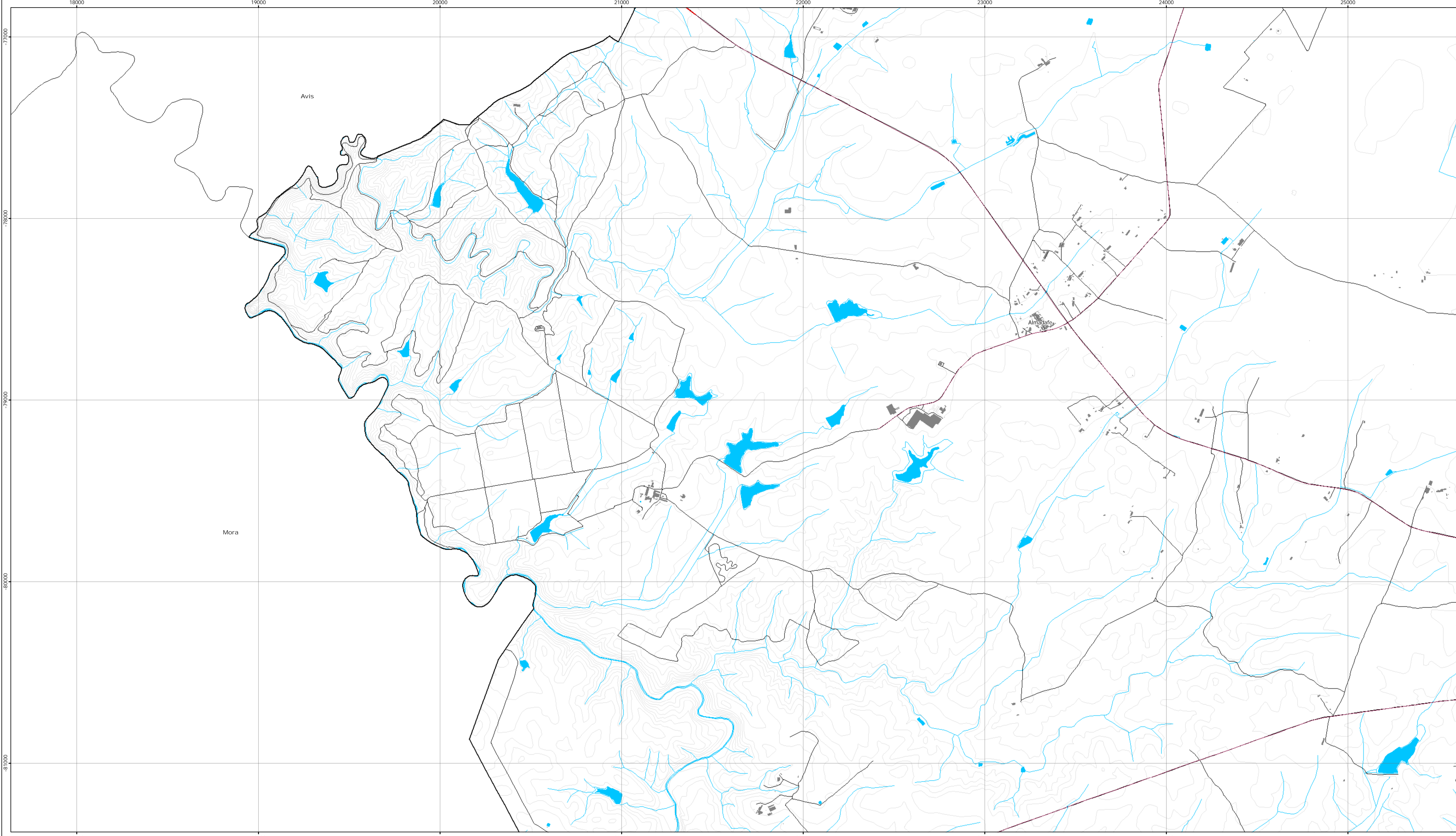
Folha 6

Escala 1:10 000

novembro 2024

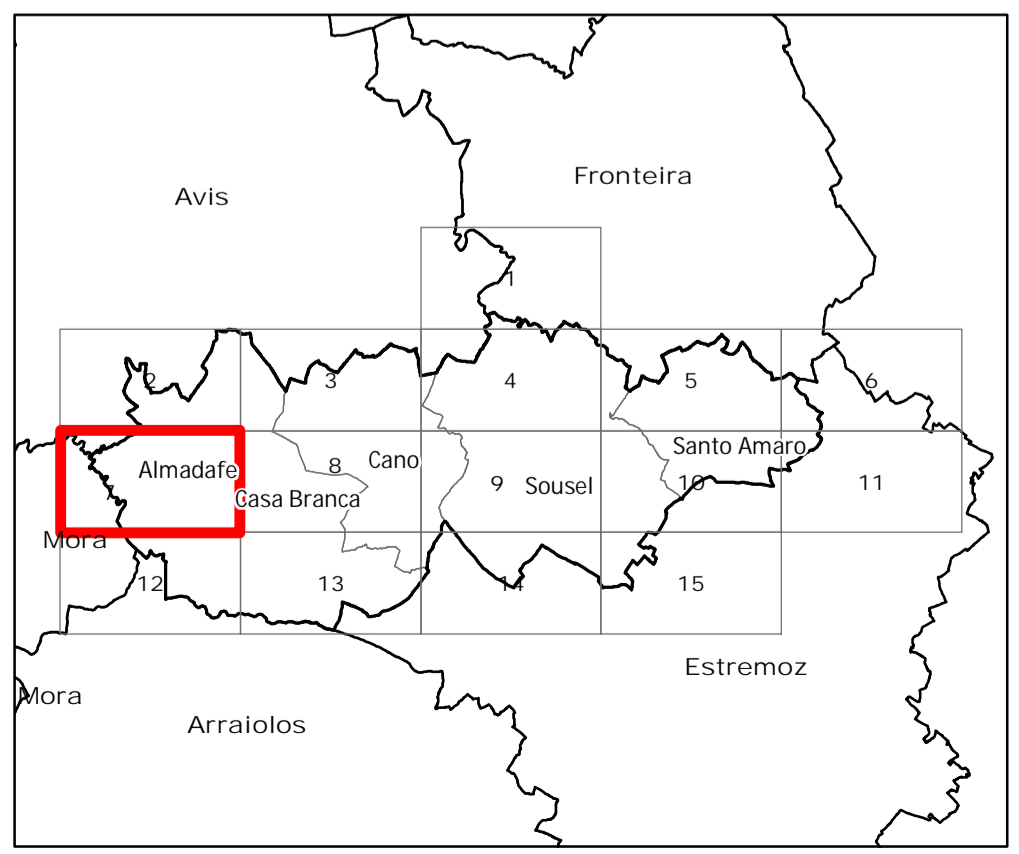
Cartografia de Referência para elaboração da Carta Base: 1:10 000 (SCN10K)
 Entidade proprietária: Câmara Municipal de Sousel
 Entidade produtora: InfoPortugal - Sistemas de Informação e Conteúdos, S.A
 Processo de homologação nº 602, de 10-03-2020, DGT
 Sistema de referência: PT-TM06/ETRS89 - European Terrestrial Reference System 1989; Datum Altimétrico: Cascais
 Exatidão posicional: Planimetria <=1,5 m; Altimetria <=1,7 m
 Exatidão temática: igual a 95% na completude e classificação
 Precisão posicional nominal da saída gráfica: <=2,3 m

Limites administrativos: Carta Administrativa Oficial de Portugal versão 2020, PT-TM06/ETRS89.



- Compromissos urbanísticos
- Área de intervenção de IGT em vigor
- Planos Territoriais de Âmbito Municipal
- Rede rodoviária
 - Rede viária sob jurisdição da IP
 - Rede viária municipal
 - - - Estrada municipal prevista
- Rede ferroviária
 - Rede ferroviária
- Limites administrativos (CAOP 2022)
 - Concelho
 - Freguesia

- Carta base**
- Toponímia
 - Altimetria
 - Caminhos
 - Linhas de água
 - Leitos e planos de água
 - Edifícios



Revisão do PDM de Sousel
V. Planta de compromissos urbanísticos

Folha 7

Escala 1:10 000 novembro 2024

Cartografia de Referência para elaboração da Carta Base: 1:10 000 (SCN10K)
 Entidade proprietária: Câmara Municipal de Sousel
 Entidade produtora: InfoPortugal - Sistemas de Informação e Conteúdos, S.A
 Processo de homologação nº 602, de 10-03-2020, DGT
 Sistema de referência: PT-TM06/ETRS89 - European Terrestrial Reference System 1989; Datum Altimétrico: Cascais
 Exatidão posicional: Planimetria <=1,5 m; Altimetria <=1,7 m
 Exatidão temática: igual a 95% na completude e classificação
 Precisão posicional nominal da saída gráfica: <=2,3 m

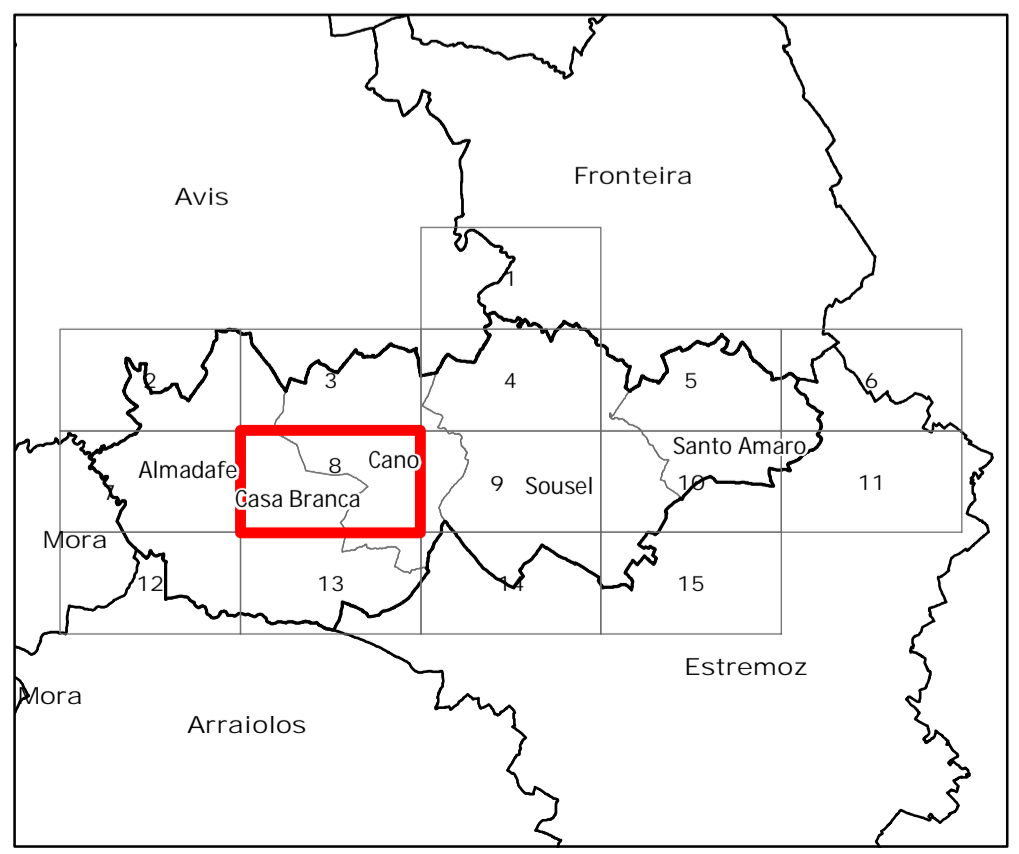
Limites administrativos: Carta Administrativa Oficial de Portugal versão 2020, PT-TM06/ETRS89.





- Compromissos urbanísticos
- Área de intervenção de IGT em vigor
 - ▭ Planos Territoriais de Âmbito Municipal
- Rede rodoviária
 - Rede viária sob jurisdição da IP
 - Rede viária municipal
 - - - Estrada municipal prevista
- Rede ferroviária
 - Rede ferroviária
- Limites administrativos (CAOP 2022)
 - ▭ Concelho
 - ▭ Freguesia

- Carta base**
- Toponímia
 - Altimetria
 - Caminhos
 - Linhas de água
 - Leitos e planos de água
 - Edifícios



Revisão do PDM de Sousel
V. Planta de compromissos urbanísticos

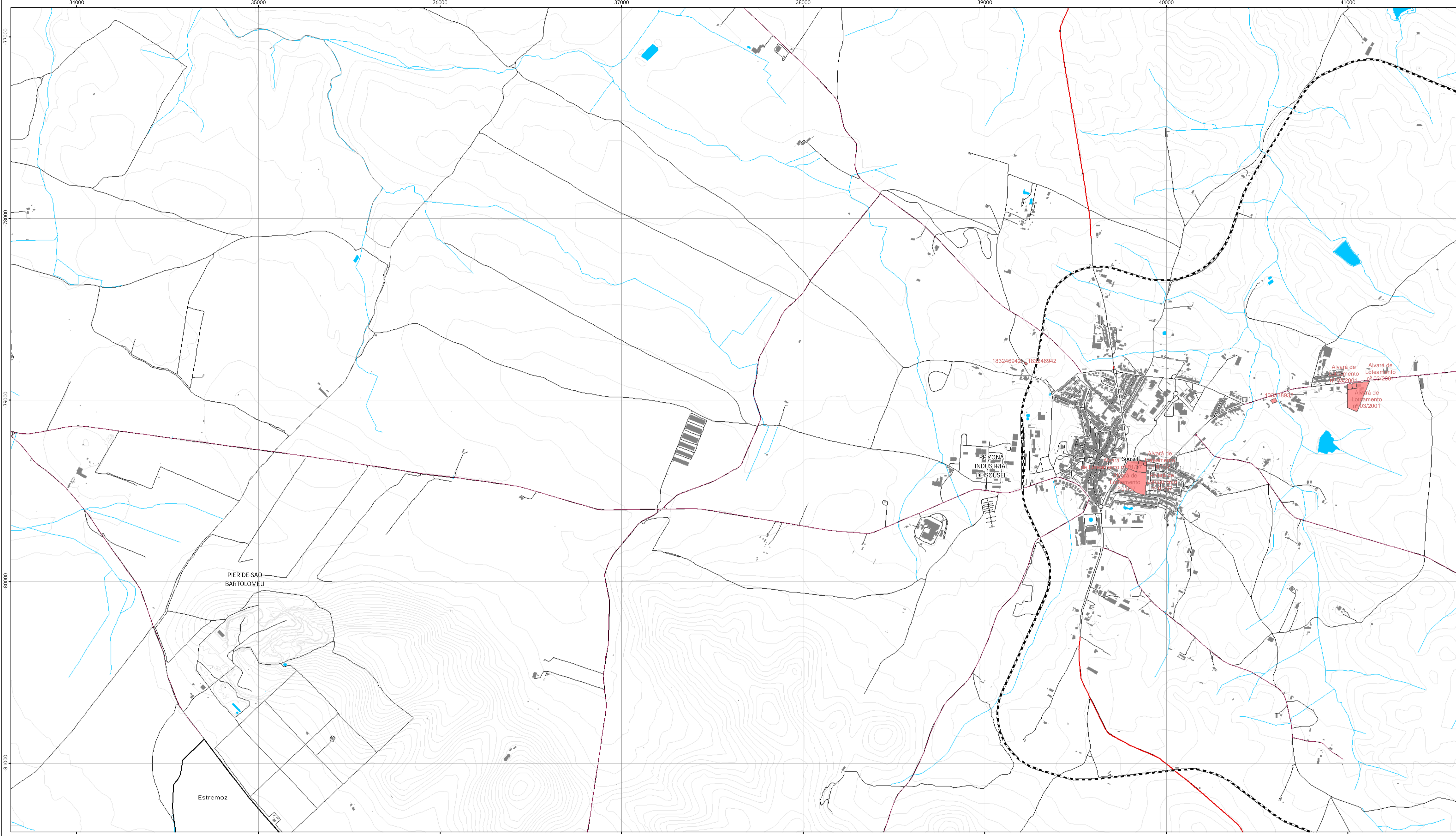
Folha 8

Escala 1:10 000 novembro 2024

Cartografia de Referência para elaboração da Carta Base: 1:10 000 (SCN10K)
 Entidade proprietária: Câmara Municipal de Sousel
 Entidade produtora: InfoPortugal - Sistemas de Informação e Conteúdos, S.A
 Processo de homologação nº 602, de 10-03-2020, DGT
 Sistema de referência: PT-TM06/ETRS89 - European Terrestrial Reference System 1989; Datum Altimétrico: Cascais
 Exatidão posicional: Planimetria <=1,5 m; Altimetria <=1,7 m
 Exatidão temática: igual a 95% na completude e classificação
 Precisão posicional nominal da saída gráfica: <=2,3 m

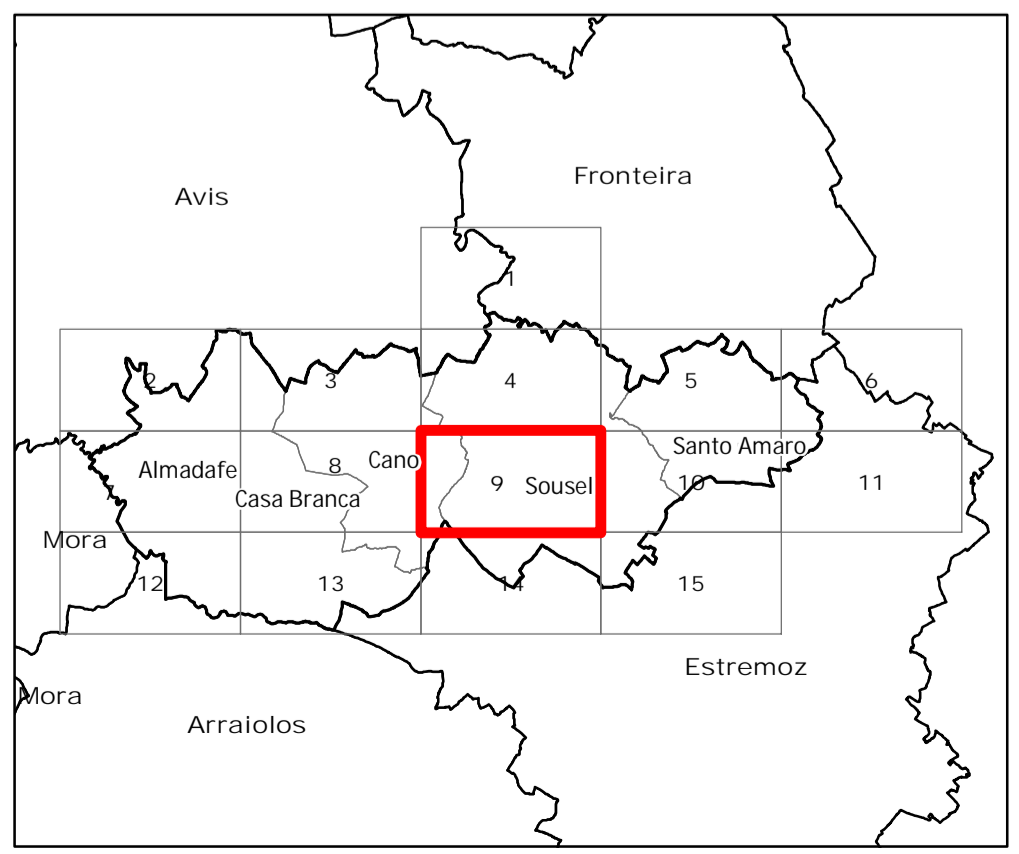
Limites administrativos: Carta Administrativa Oficial de Portugal versão 2020, PT-TM06/ETRS89.





- Compromissos urbanísticos
- Área de intervenção de IGT em vigor
 - Planos Territoriais de Âmbito Municipal
- Rede rodoviária
 - Rede viária sob jurisdição da IP
 - Rede viária municipal
 - Estrada municipal prevista
- Rede ferroviária
 - Rede ferroviária
- Limites administrativos (CAOP 2022)
 - Concelho
 - Freguesia

- Carta base**
- Toponímia
 - Altimetria
 - Caminhos
 - Linhas de água
 - Leitos e planos de água
 - Edifícios



Revisão do PDM de Sousel
V. Planta de compromissos urbanísticos

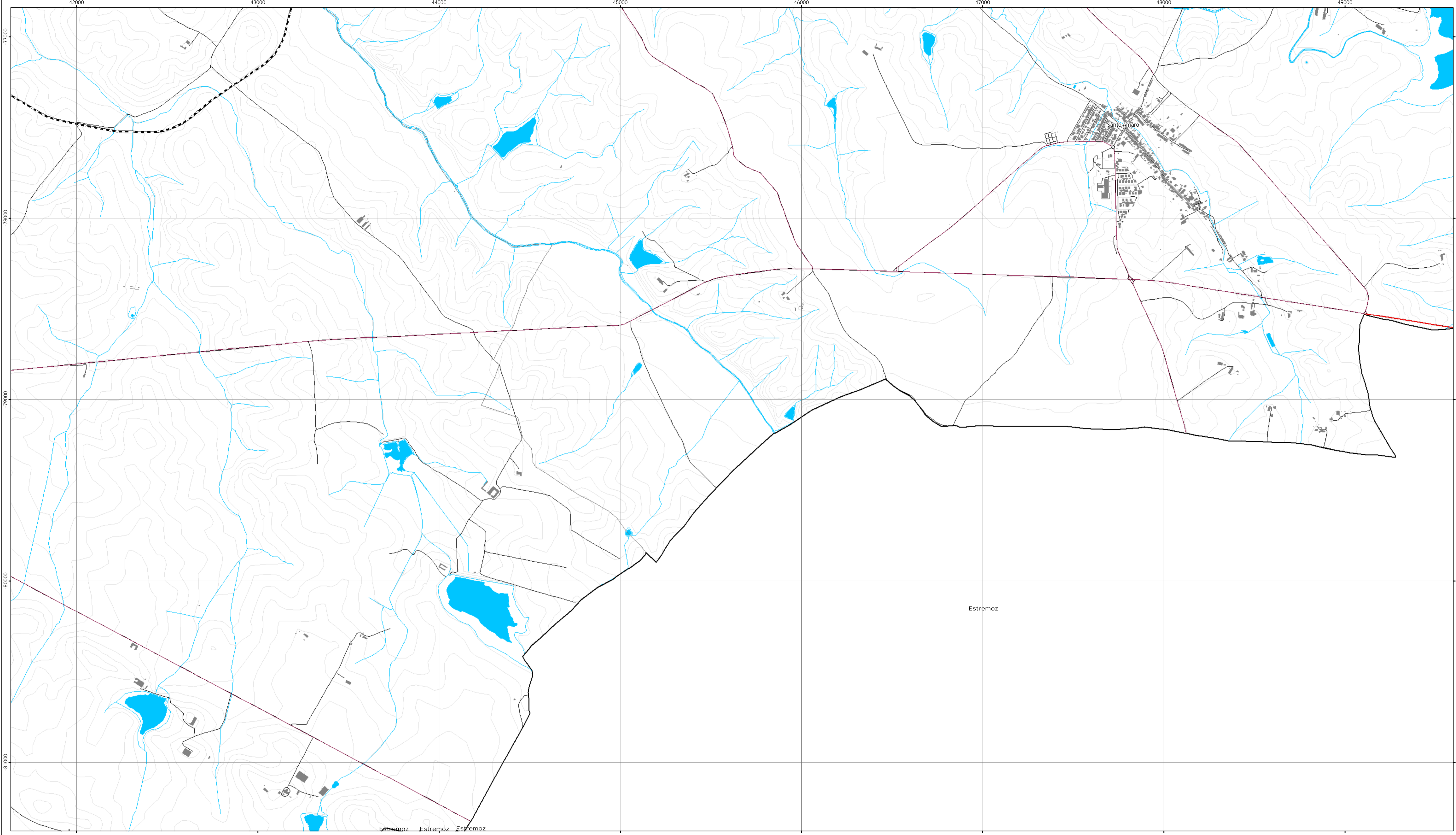
Folha 9

Escala 1:10 000 novembro 2024

Cartografia de Referência para elaboração da Carta Base: 1:10 000 (SCN10K)
 Entidade proprietária: Câmara Municipal de Sousel
 Entidade produtora: InfoPortugal - Sistemas de Informação e Conteúdos, S.A
 Processo de homologação: N.º 602, de 10-03-2020, DGT
 Sistema de referência: PT-TM06/ETRS89 - European Terrestrial Reference System 1989; Datum Altimétrico: Cascais
 Exatidão posicional: Planimetria <= 1,5 m; Altimetria <= 1,7 m
 Exatidão temática: igual a 95% na completude e classificação
 Precisão posicional nominal da saída gráfica: <= 2,3 m

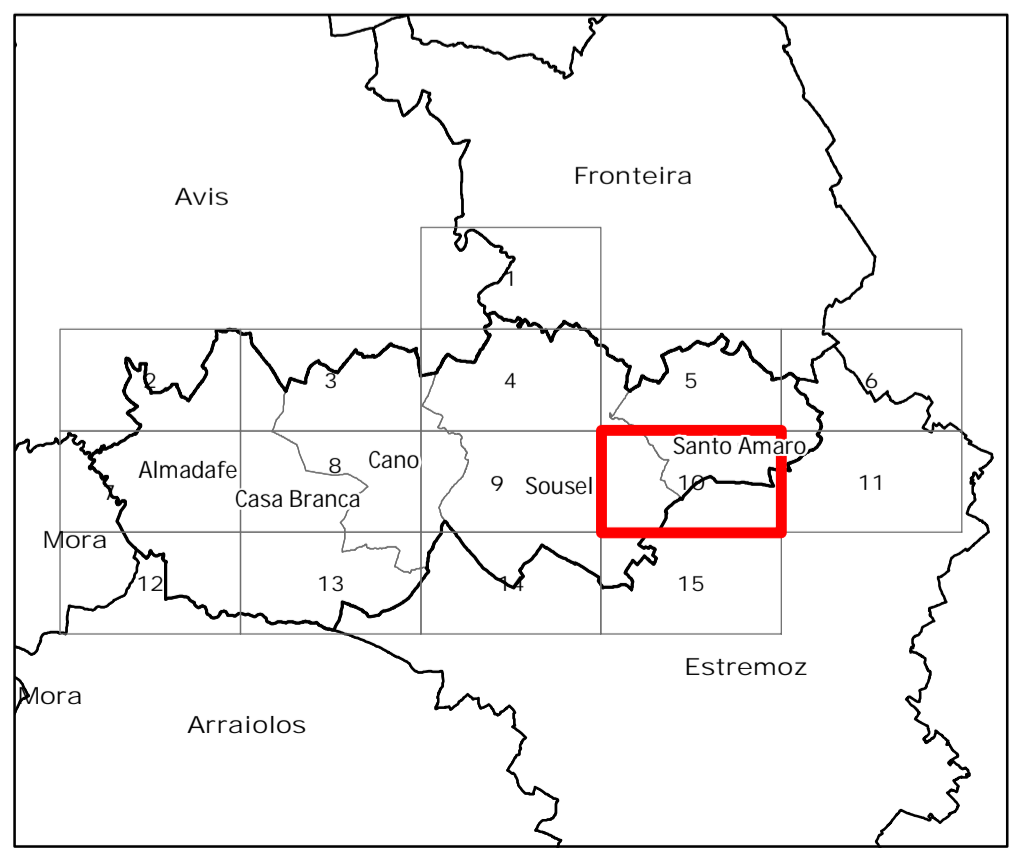
Limites administrativos: Carta Administrativa Oficial de Portugal versão 2020, PT-TM06/ETRS89.





- Compromissos urbanísticos
- Área de intervenção de IGT em vigor
- Planos Territoriais de Âmbito Municipal
- Rede rodoviária
 - Rede viária sob jurisdição da IP
 - Rede viária municipal
 - - - Estrada municipal prevista
- Rede ferroviária
 - Rede ferroviária
- Limites administrativos (CAOP 2022)
 - Concelho
 - Freguesia

- Carta base**
- Toponímia
 - Altimetria
 - Caminhos
 - Linhas de água
 - Leitos e planos de água
 - Edifícios



Revisão do PDM de Sousel
V. Planta de compromissos urbanísticos

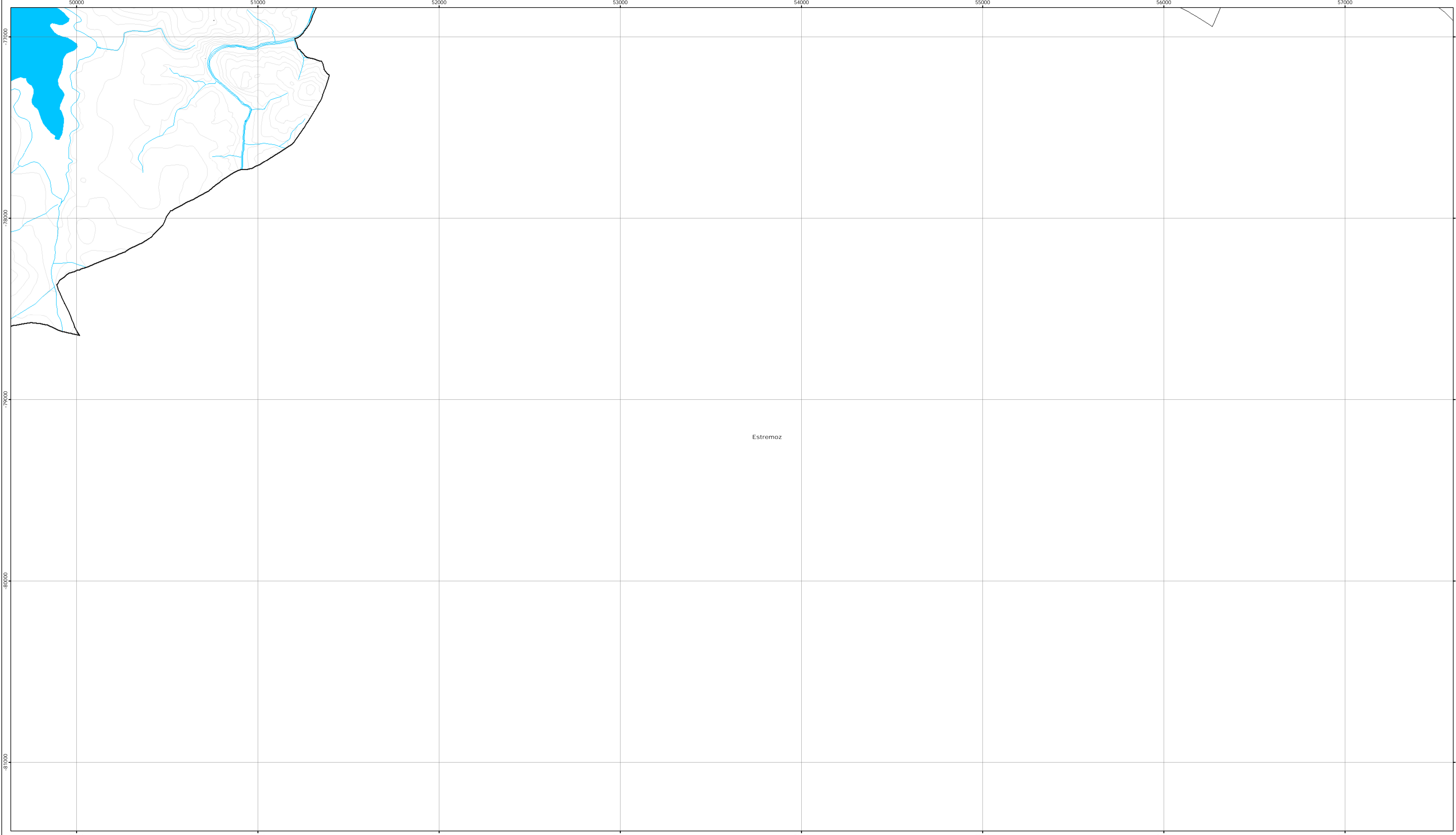
Folha 10

Escala 1:10 000 novembro 2024

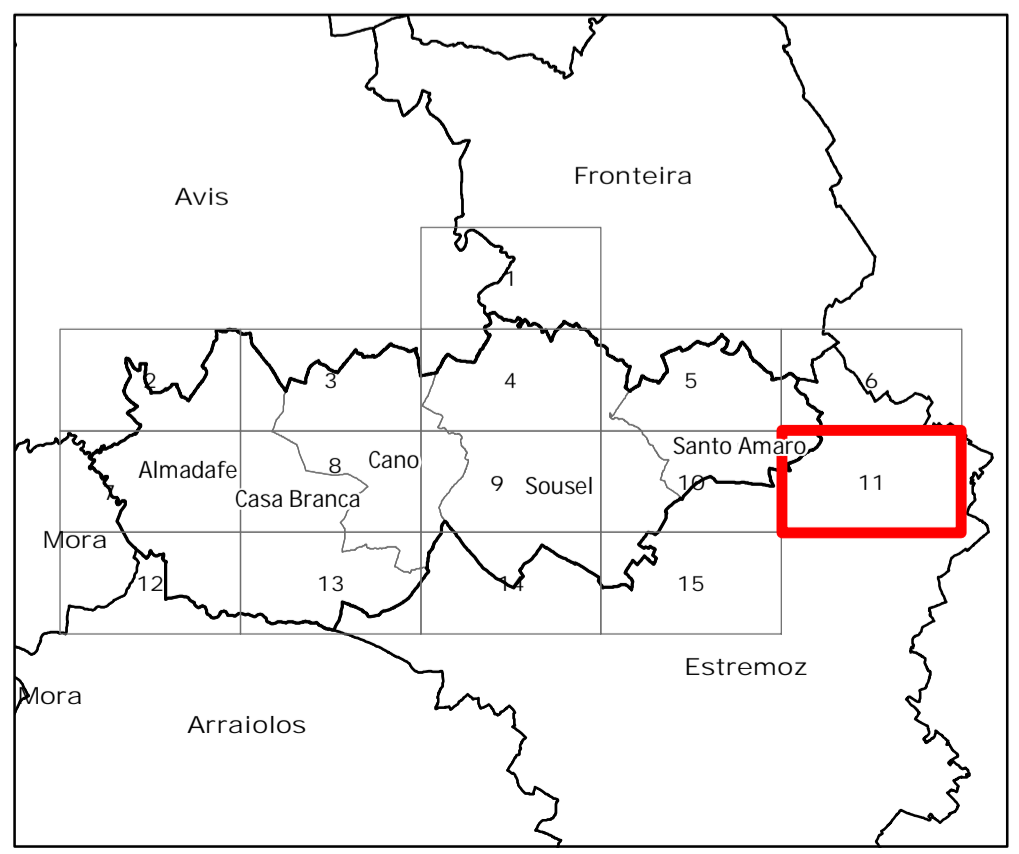
Cartografia de Referência para elaboração da Carta Base: 1:10 000 (SCN10K)
 Entidade proprietária: Câmara Municipal de Sousel
 Entidade produtora: InfoPortugal – Sistemas de Informação e Conteúdos, S.A
 Processo de homologação nº 602, de 10-03-2020, DGT
 Sistema de referência: PT-TM06/ETRS89 - European Terrestrial Reference System 1989; Datum Altimétrico: Cascais
 Exatidão posicional: Planimetria <=1,5 m; Altimetria <=1,7 m
 Exatidão temática: igual a 95% na completude e classificação
 Precisão posicional nominal da saída gráfica: <=2,3 m

Limites administrativos: Carta Administrativa Oficial de Portugal versão 2020, PT-TM06/ETRS89.





- Compromissos urbanísticos**
- Área de intervenção de IGT em vigor
 - Planos Territoriais de Âmbito Municipal
- Rede rodoviária**
- Rede viária sob jurisdição da IP
 - Rede viária municipal
 - Estrada municipal prevista
- Rede ferroviária**
- Rede ferroviária
- Limites administrativos (CAOP 2022)**
- Concelho
 - Freguesia
- Carta base**
- Toponímia
 - Altimetria
 - Caminhos
 - Linhas de água
 - Leitos e planos de água
 - Edifícios



Revisão do PDM de Sousel
V. Planta de compromissos urbanísticos



Folha 11

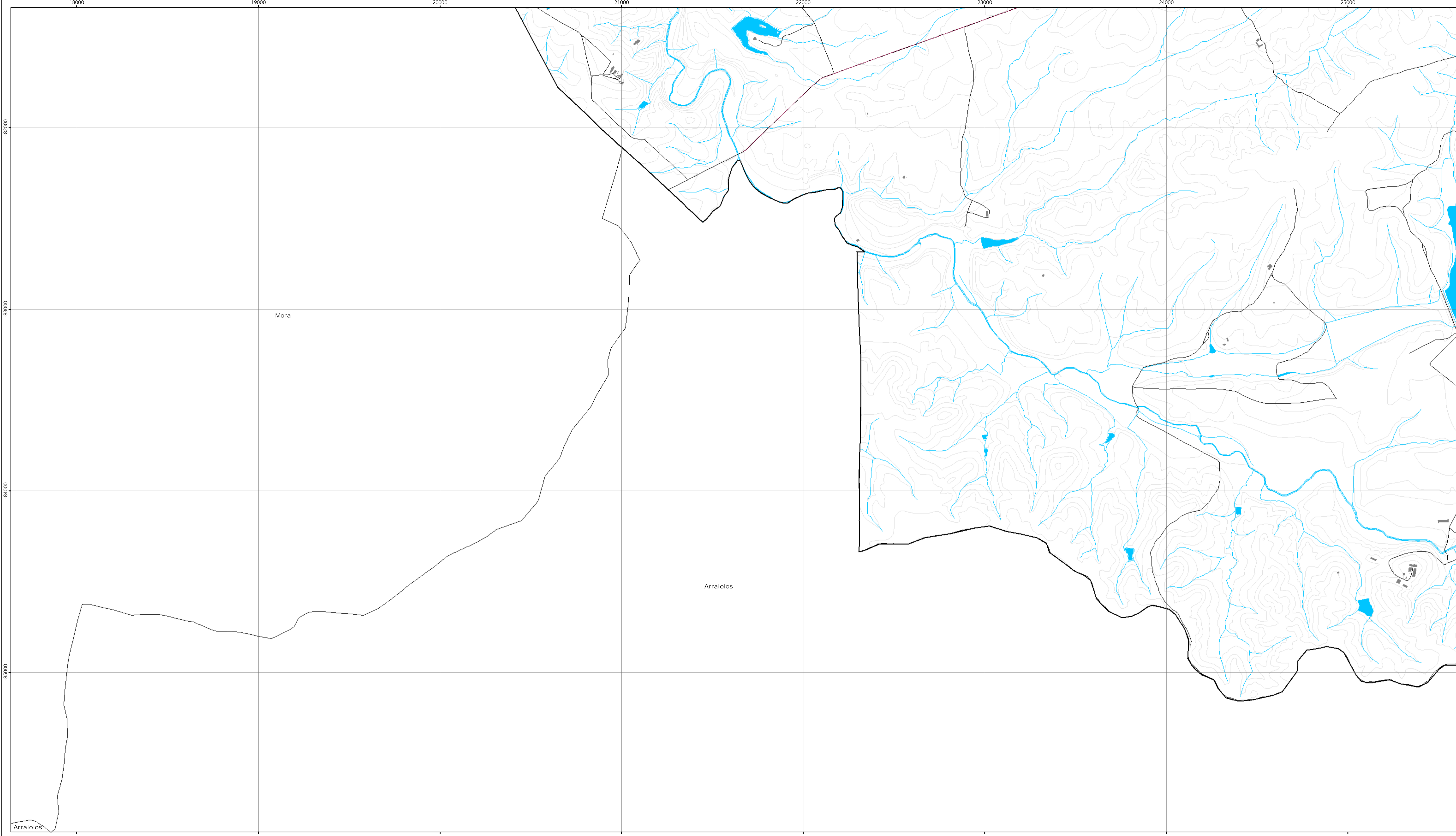
Escala 1:10 000

novembro 2024

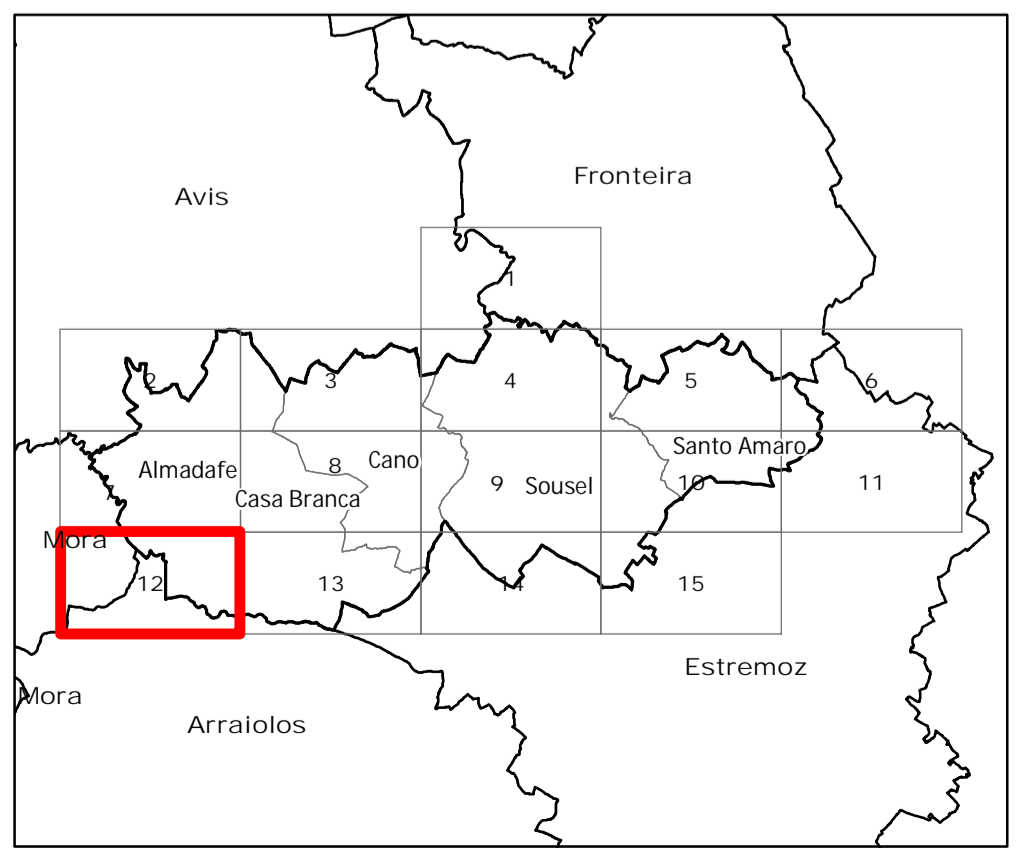
Cartografia de Referência para elaboração da Carta Base: 1:10 000 (SCN10K)
 Entidade proprietária: Câmara Municipal de Sousel
 Entidade produtora: InfoPortugal – Sistemas de Informação e Conteúdos, S.A
 Processo de homologação nº 602, de 10-03-2020, DGT
 Sistema de referência: PT-TM06/ETRS89 - European Terrestrial Reference System 1989; Datum Altimétrico: Cascais
 Exatidão posicional: Planimetria <=1,5 m; Altimetria <=1,7 m
 Exatidão temática: igual a 95% na completude e classificação
 Precisão posicional nominal da saída gráfica: <=2,3 m

Limites administrativos: Carta Administrativa Oficial de Portugal versão 2020, PT-TM06/ETRS89.



- Compromissos urbanísticos**
- Área de intervenção de IGT em vigor
 - Planos Territoriais de Âmbito Municipal
- Rede rodoviária**
- Rede viária sob jurisdição da IP
 - Rede viária municipal
 - Estrada municipal prevista
- Rede ferroviária**
- Rede ferroviária
- Limites administrativos (CAOP 2022)**
- Concelho
 - Freguesia
- Carta base**
- Toponímia
 - Altimetria
 - Caminhos
 - Linhas de água
 - Leitos e planos de água
 - Edifícios



Revisão do PDM de Sousel
V. Planta de compromissos urbanísticos

Folha 12

Escala 1:10 000

novembro 2024

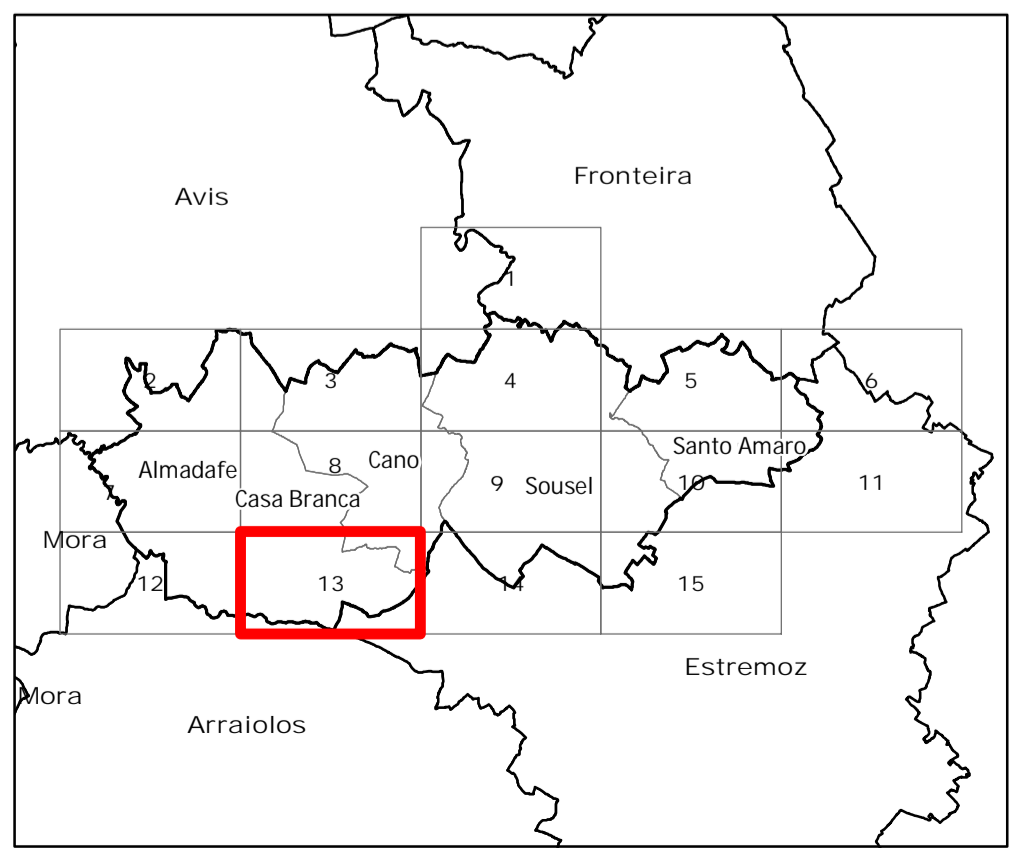
Cartografia de Referência para elaboração da Carta Base: 1:10 000 (SCN10K)
 Entidade proprietária: Câmara Municipal de Sousel
 Entidade produtora: InfoPortugal - Sistemas de Informação e Conteúdos, S.A
 Processo de homologação nº 602, de 10-03-2020, DGT
 Sistema de referência: PT-TM06/ETRS89 - European Terrestrial Reference System 1989; Datum Altimétrico: Cascais
 Exatidão posicional: Planimetria <=1,5 m; Altimetria <=1,7 m
 Exatidão temática: igual a 95% na completude e classificação
 Precisão posicional nominal da saída gráfica: <=2,3 m

Limites administrativos: Carta Administrativa Oficial de Portugal versão 2020, PT-TM06/ETRS89.



- Compromissos urbanísticos
- Área de intervenção de IGT em vigor
 - ▭ Planos Territoriais de Âmbito Municipal
- Rede rodoviária
 - Rede viária sob jurisdição da IP
 - Rede viária municipal
 - - - Estrada municipal prevista
- Rede ferroviária
 - Rede ferroviária
- Limites administrativos (CAOP 2022)
 - ▭ Concelho
 - ▭ Freguesia

- Carta base**
- Toponímia
 - Altimetria
 - Caminhos
 - Linhas de água
 - Leitões e planos de água
 - Edifícios



Revisão do PDM de Sousel
V. Planta de compromissos urbanísticos

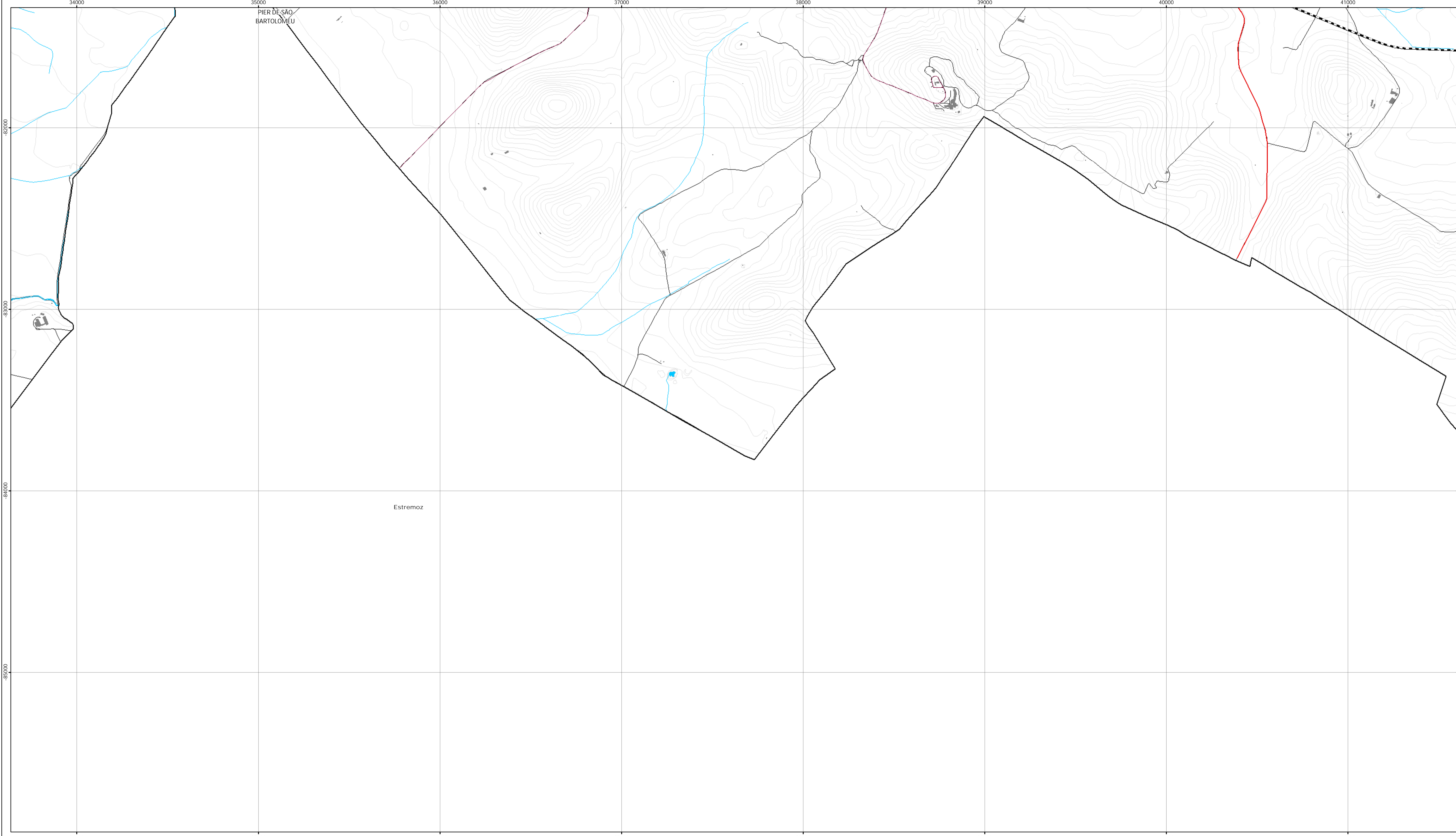
Folha 13

Escala 1:10 000 novembro 2024

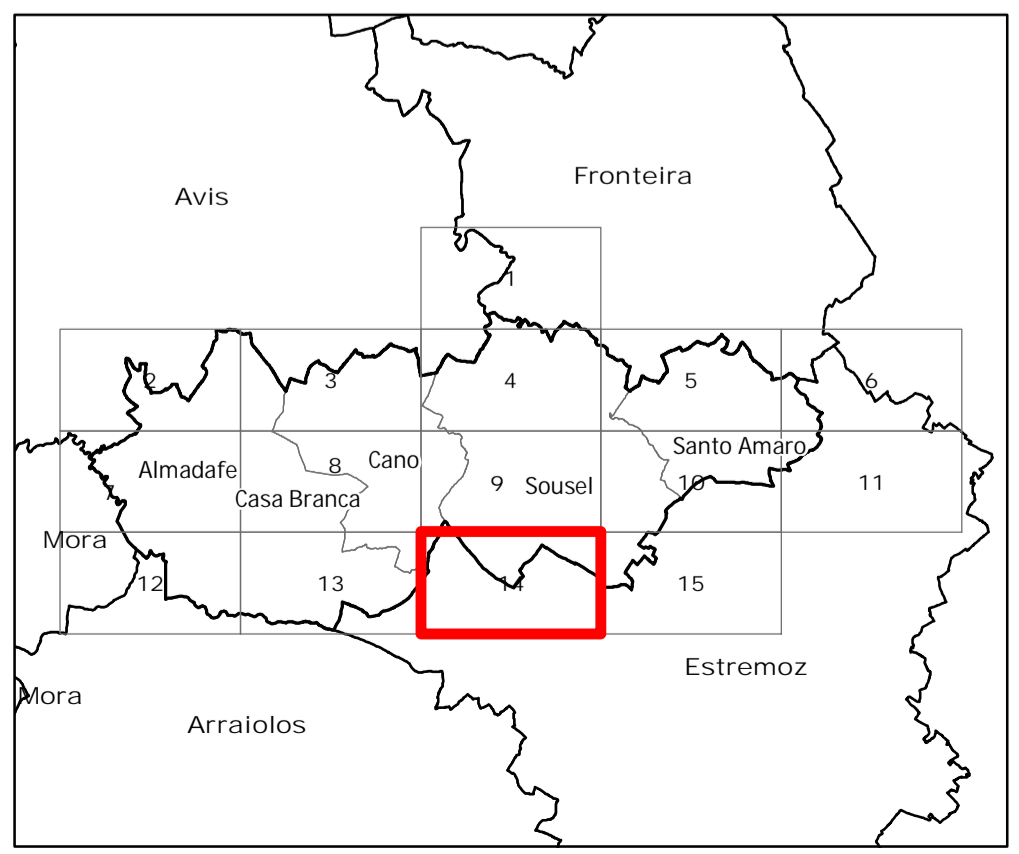
Cartografia de Referência para elaboração da Carta Base: 1:10 000 (SCN10K)
 Entidade proprietária: Câmara Municipal de Sousel
 Entidade produtora: InfoPortugal - Sistemas de Informação e Conteúdos, S.A
 Processo de homologação nº 602, de 10-03-2020, DGT
 Sistema de referência: PT-TM06/ETRS89 - European Terrestrial Reference System 1989; Datum Altimétrico: Cascais
 Exatidão posicional: Planimetria <=1,5 m; Altimetria <=1,7 m
 Exatidão temática: igual a 95% na completude e classificação
 Precisão posicional nominal da saída gráfica: <=2,3 m

Limites administrativos: Carta Administrativa Oficial de Portugal versão 2020, PT-TM06/ETRS89.





- Compromissos urbanísticos**
- Área de intervenção de IGT em vigor
 - Planos Territoriais de Âmbito Municipal
- Rede rodoviária**
- Rede viária sob jurisdição da IP
 - Rede viária municipal
 - Estrada municipal prevista
- Rede ferroviária**
- Rede ferroviária
- Limites administrativos (CAOP 2022)**
- Concelho
 - Freguesia
- Carta base**
- Toponímia
 - Altimetria
 - Caminhos
 - Linhas de água
 - Leitos e planos de água
 - Edifícios



Revisão do PDM de Sousel
V. Planta de compromissos urbanísticos

Folha 14

Escala 1:10 000

novembro 2024

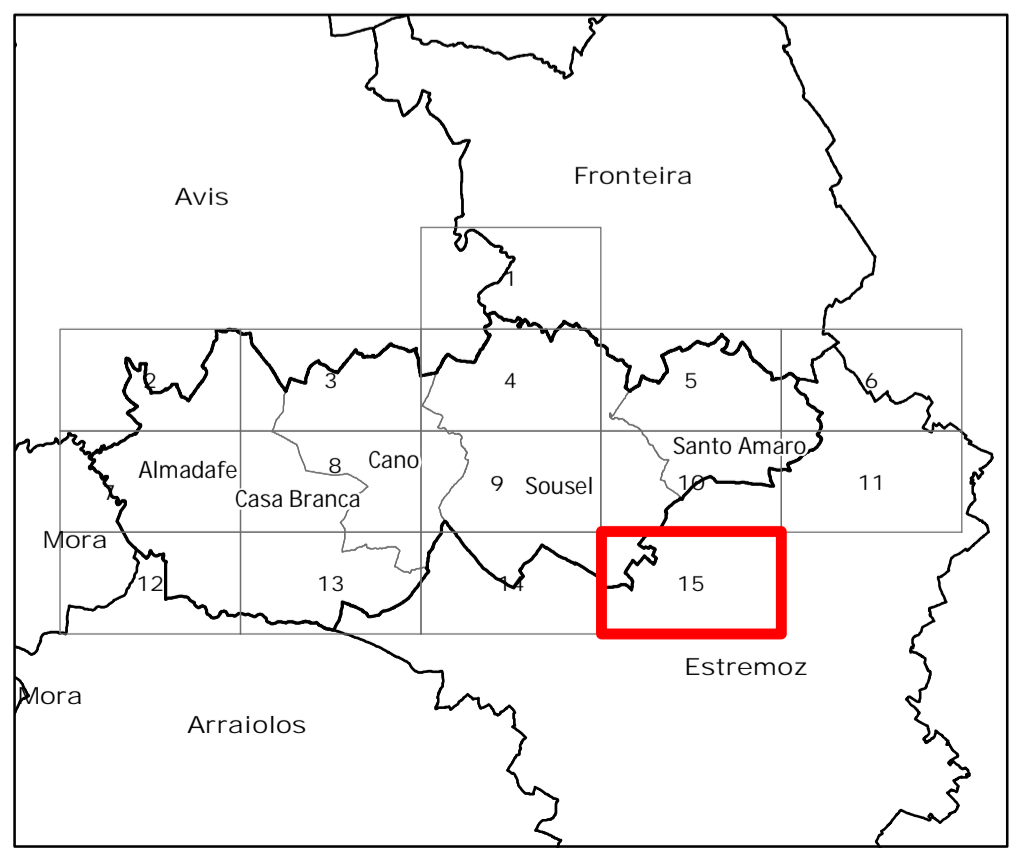
Cartografia de Referência para elaboração da Carta Base: 1:10 000 (SCN10K)
 Entidade proprietária: Câmara Municipal de Sousel
 Entidade produtora: InfoPortugal – Sistemas de Informação e Conteúdos, S.A
 Processo de homologação nº 602, de 10-03-2020, DGT
 Sistema de referência: PT-TM06/ETRS89 - European Terrestrial Reference System 1989; Datum Altimétrico: Cascais
 Exatidão posicional: Planimetria <=1,5 m; Altimetria <=1,7 m
 Exatidão temática: igual a 95% na completude e classificação
 Precisão posicional nominal da saída gráfica: <=2,3 m

Limites administrativos: Carta Administrativa Oficial de Portugal versão 2020, PT-TM06/ETRS89.





- Compromissos urbanísticos**
- Área de intervenção de IGT em vigor
 - Planos Territoriais de Âmbito Municipal
- Rede rodoviária**
- Rede viária sob jurisdição da IP
 - Rede viária municipal
 - Estrada municipal prevista
- Rede ferroviária**
- Rede ferroviária
- Limites administrativos (CAOP 2022)**
- Concelho
 - Freguesia
- Carta base**
- Toponímia
 - Altimetria
 - Caminhos
 - Linhas de água
 - Leitos e planos de água
 - Edifícios



Revisão do PDM de Sousel
V. Planta de compromissos urbanísticos

Folha 15

Escala 1:10 000

novembro 2024

Cartografia de Referência para elaboração da Carta Base: 1:10 000 (SCN10K)
 Entidade proprietária: Câmara Municipal de Sousel
 Entidade produtora: InfoPortugal – Sistemas de Informação e Conteúdos, S.A
 Processo de homologação nº 602, de 10-03-2020, DGT
 Sistema de referência: PT-TM06/ETRS89 - European Terrestrial Reference System 1989; Datum Altimétrico: Cascais
 Exatidão posicional: Planimetria <=1,5 m; Altimetria <=1,7 m
 Exatidão temática: igual a 95% na completude e classificação
 Precisão posicional nominal da saída gráfica: <=2,3 m

Limites administrativos: Carta Administrativa Oficial de Portugal versão 2020, PT-TM06/ETRS89.