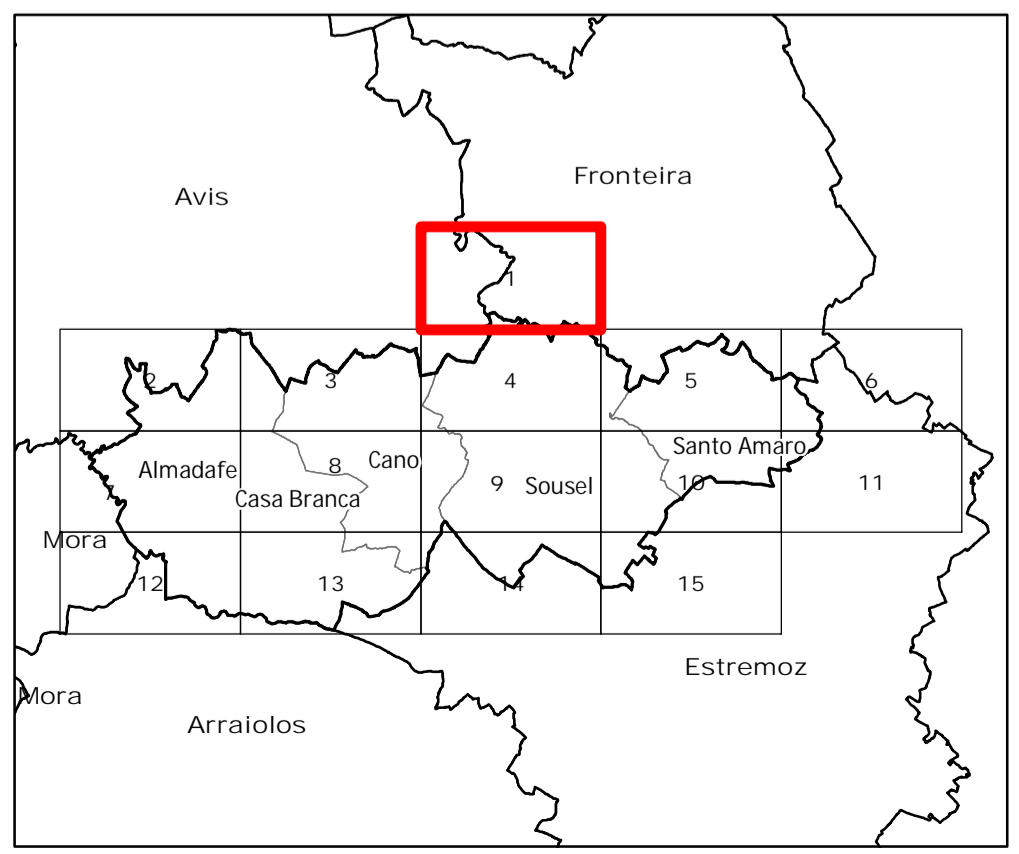


- Área de intervenção de IGT em vigor**
- Planos territoriais de âmbito municipal
- Estrutura ecológica municipal**
- Áreas nucleares**
- Paisagem das Serras de São Miguel e de São Bartolomeu
- Áreas de conectividade ecológica e de prevenção do risco**
- Linhas de água e respetivos corredores ecológicos
 - Áreas ocupadas por sobreiros e azinheiras
 - Zonas ameaçadas pelas cheias
 - Áreas de elevado risco de erosão hídrica do solo
 - Áreas estratégicas de infiltração, proteção e recarga de aquíferos
 - Espaços verdes urbanos (estrutura ecológica urbana)

- Espécie endémicas de peixes com estatuto de vulnerável**
- Cobitis paludica e Squalius alburnoides
- Rede rodoviária**
- Rede viária sob jurisdição da IP
 - Rede viária municipal
 - Estrada municipal prevista
- Rede ferroviária**
- Rede ferroviária

- Limites administrativos (CAOP 2022)**
- Concelho
 - Freguesia
- Carta base**
- Toponímia
 - Altimetria
 - Caminhos
 - Linhas de água
 - Leitos e planos de água
 - Edifícios



Revisão do PDM de Sousel
I.2. Planta de ordenamento - Estrutura ecológica municipal

Folha 1

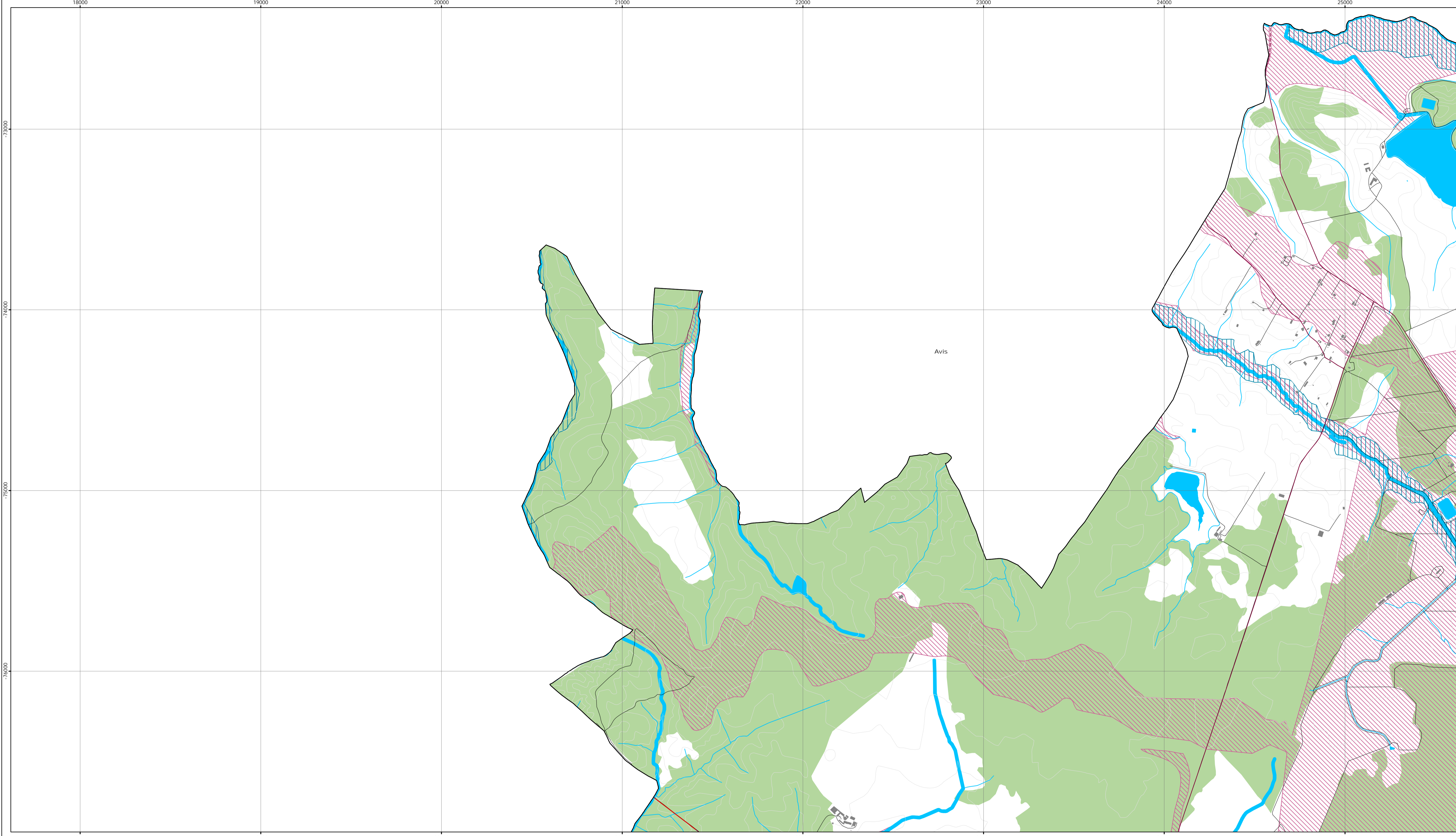
Escala 1:10 000

novembro 2024

Cartografia de Referência para elaboração da Carta Base: 1:10 000 (SCN10K)
 Entidade proprietária: Câmara Municipal de Sousel
 Entidade produtora: InfoPortugal - Sistemas de Informação e Conteúdos, S.A
 Processo de homologação nº 602, de 10-03-2020, DGT
 Sistema de referência: PT-TM06/ETRS89 - European Terrestrial Reference System 1989.
 Datum Altimétrico: Cascais
 Exatidão posicional: Planimetria <=1,5 m; Altimetria <=1,7 m
 Exatidão temática: igual a 95% na completude e classificação
 Precisão posicional nominal da saída gráfica: <=2,3 m

Limites administrativos: Carta Administrativa Oficial de Portugal versão 2022, PT-TM06/ETRS89.

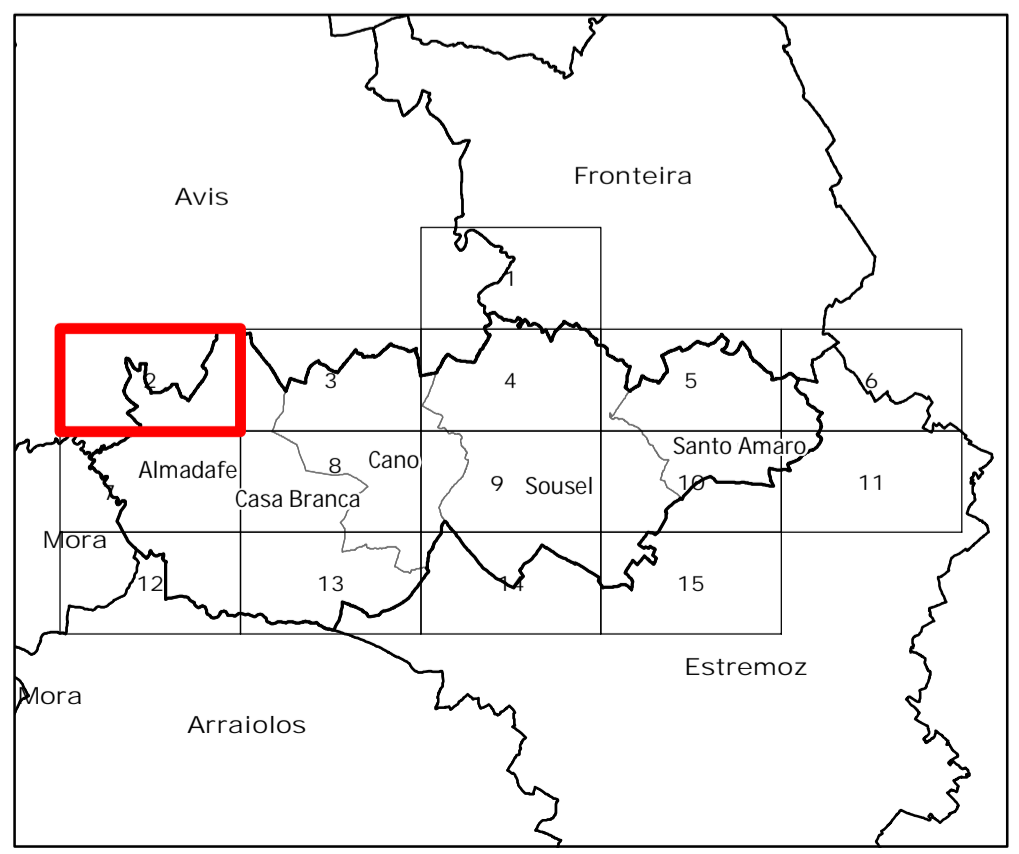




- Área de intervenção de IGT em vigor**
- Planos territoriais de âmbito municipal
- Estrutura ecológica municipal**
- Áreas nucleares**
- Paisagem das Serras de São Miguel e de São Bartolomeu
- Áreas de conectividade ecológica e de prevenção do risco**
- Linhas de água e respetivos corredores ecológicos
 - Áreas ocupadas por sobreiros e azinheiras
 - Zonas ameaçadas pelas cheias
 - Áreas de elevado risco de erosão hídrica do solo
 - Áreas estratégicas de infiltração, proteção e recarga de aquíferos
 - Espaços verdes urbanos (estrutura ecológica urbana)

- Espécie endémicas de peixes com estatuto de vulnerável**
- Cobitis paludica e Squalius alburnoides
- Rede rodoviária**
- Rede viária sob jurisdição da IP
 - Rede viária municipal
 - Estrada municipal prevista
- Rede ferroviária**
- Rede ferroviária

- Limites administrativos (CAOP 2022)**
- Concelho
 - Freguesia
- Carta base**
- Toponímia
 - Altimetria
 - Caminhos
 - Linhas de água
 - Leitos e planos de água
 - Edifícios



Revisão do PDM de Sousel
I.2. Planta de ordenamento - Estrutura ecológica municipal

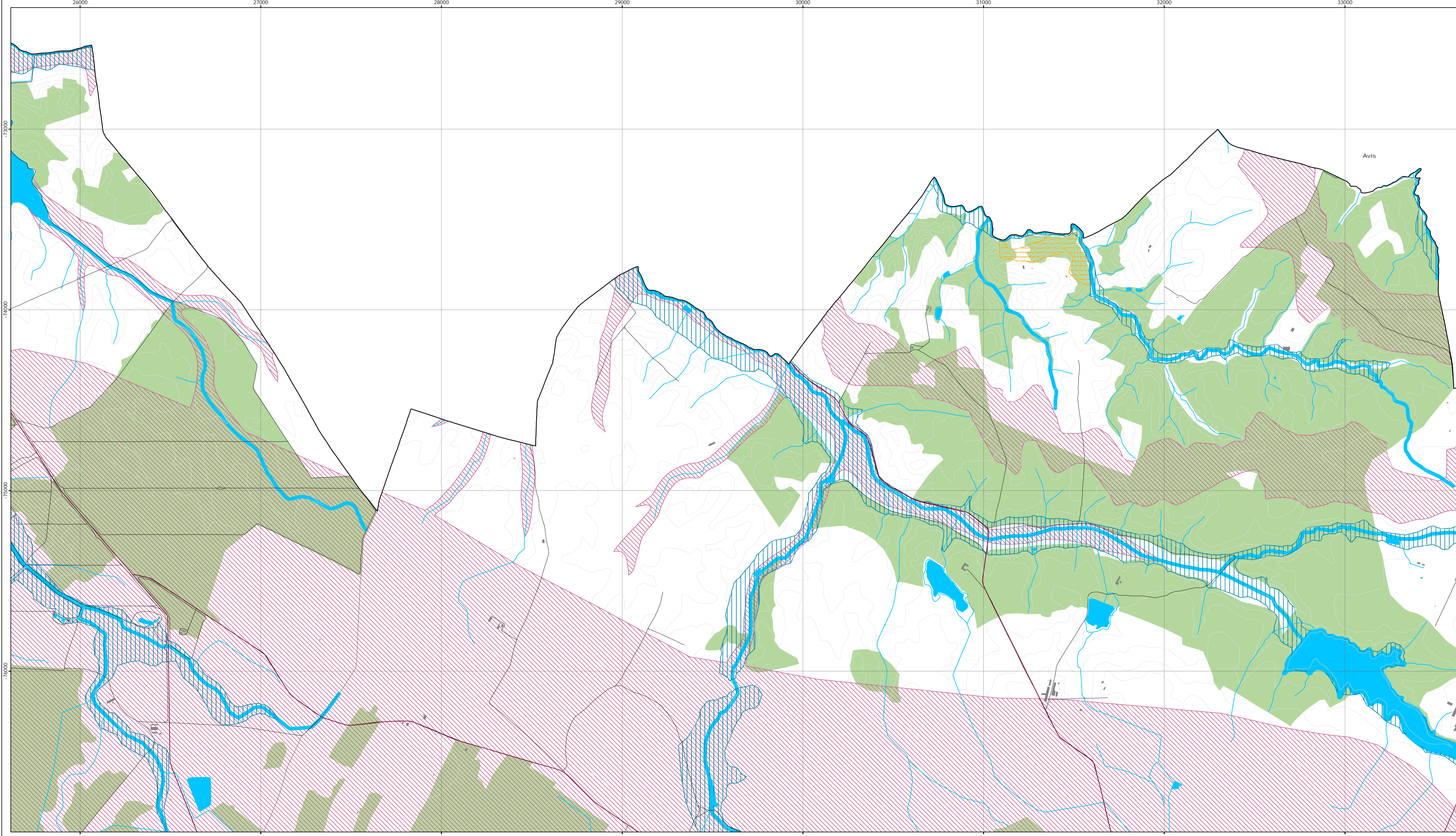
Folha 2

Escala 1:10 000

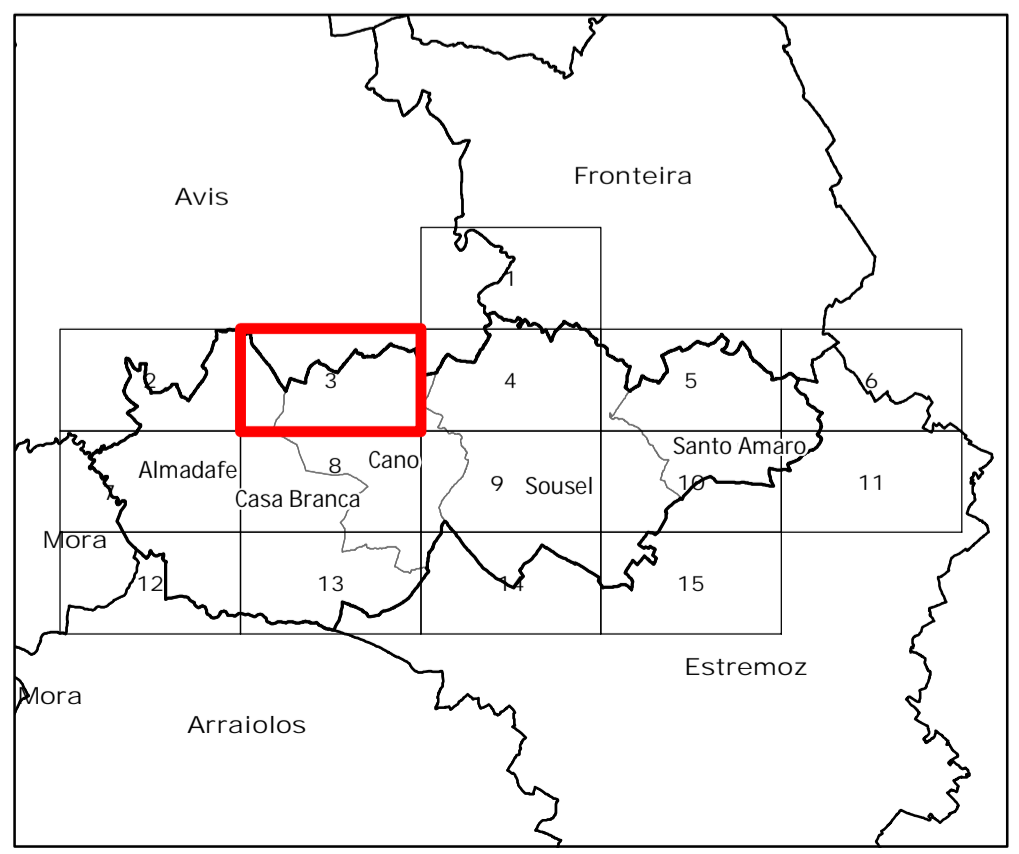
novembro 2024

Cartografia de Referência para elaboração da Carta Base: 1:10 000 (SCN10K)
 Entidade proprietária: Câmara Municipal de Sousel
 Entidade produtora: InfoPortugal - Sistemas de Informação e Conteúdos, S.A
 Processo de homologação: nº 602, de 10-03-2020, DGT
 Sistema de referência: PT-TM06/ETRS89 - European Terrestrial Reference System 1989.
 Datum Altimétrico: Cascais
 Exatidão posicional: Planimetria <= 1,5 m; Altimetria <= 1,7 m
 Exatidão temática: igual a 95% na completude e classificação
 Precisão posicional nominal da saída gráfica: <= 2,3 m

Limites administrativos: Carta Administrativa Oficial de Portugal versão 2022, PT-TM06/ETRS89.



- | | | |
|--|---|--|
| <p>Área de intervenção de IGT em vigor</p> <ul style="list-style-type: none"> Planos territoriais de âmbito municipal <p>Estrutura ecológica municipal</p> <p>Áreas nucleares</p> <ul style="list-style-type: none"> Paisagem das Serras de São Miguel e de São Bartolomeu <p>Áreas de conectividade ecológica e de prevenção do risco</p> <ul style="list-style-type: none"> Linhas de água e respetivos corredores ecológicos Áreas ocupadas por sobreiros e azinheiras Zonas ameaçadas pelas cheias Áreas de elevado risco de erosão hídrica do solo Áreas estratégicas de infiltração, proteção e recarga de aquíferos Espaços verdes urbanos (estrutura ecológica urbana) | <p>Espécie endémicas de peixes com estatuto de vulnerável</p> <ul style="list-style-type: none"> Cobitis paludica e Squalius alburnoides <p>Rede rodoviária</p> <ul style="list-style-type: none"> Rede viária sob jurisdição da IP Rede viária municipal Estrada municipal prevista <p>Rede ferroviária</p> <ul style="list-style-type: none"> Rede ferroviária | <p>Limites administrativos (CAOP 2022)</p> <ul style="list-style-type: none"> Concelho Freguesia <p>Carta base</p> <ul style="list-style-type: none"> Toponímia Altimetria Caminhos Linhas de água Leitos e planos de água Edifícios |
|--|---|--|



Revisão do PDM de Sousel
I.2. Planta de ordenamento - Estrutura ecológica municipal

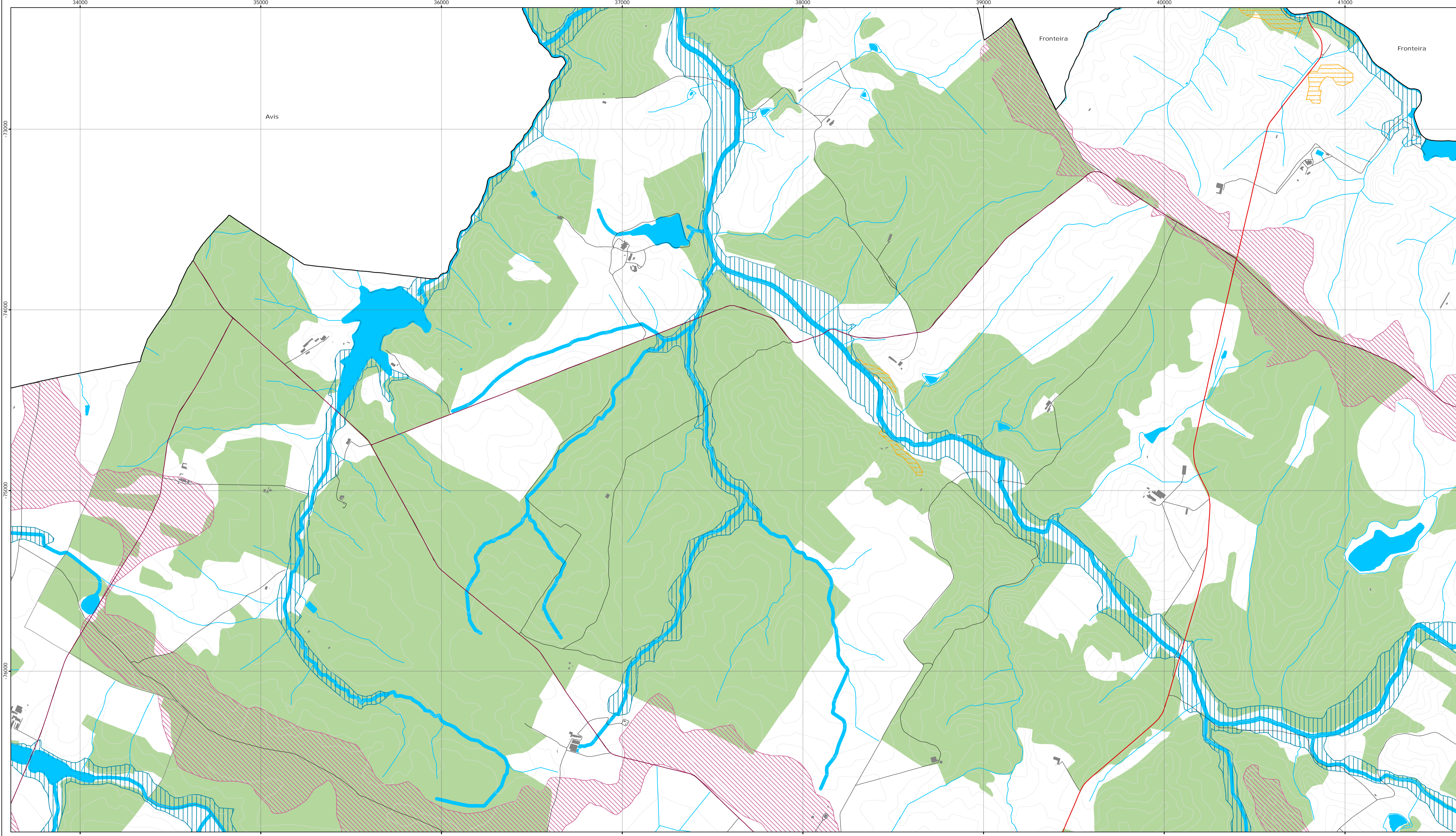
Folha 3

Escala 1:10 000

novembro 2024

Cartografia de Referência para elaboração da Carta Base: 1:10 000 (SCN10K)
 Entidade proprietária: Câmara Municipal de Sousel
 Entidade produtora: InfoPortugal - Sistemas de Informação e Conteúdos, S.A
 Processo de homologação: nº 602, de 10-03-2020, DGT
 Sistema de referência: PT-TM06/ETRS89 - European Terrestrial Reference System 1989.
 Datum Altimétrico: Cascais
 Exatidão posicional: Planimetria <= 1,5 m; Altimetria <= 1,7 m
 Exatidão temática: igual a 95% na completude e classificação
 Precisão posicional nominal da saída gráfica: <= 2,3 m

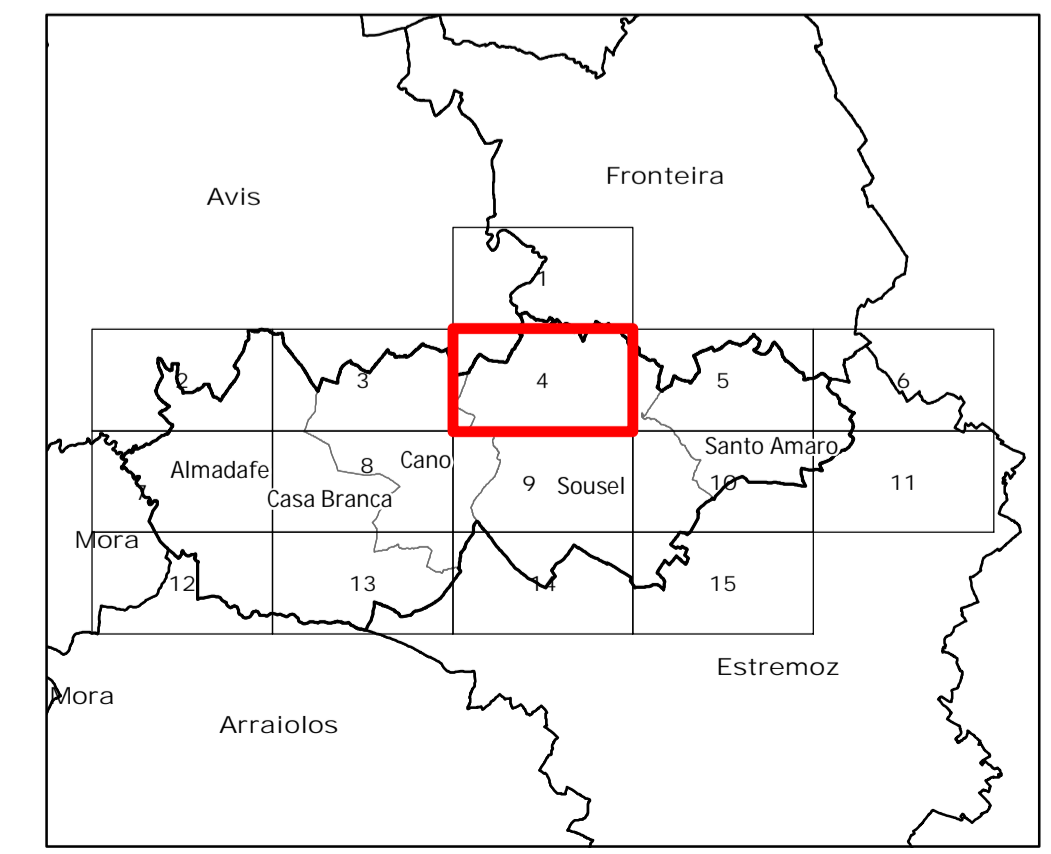
Limites administrativos: Carta Administrativa Oficial de Portugal versão 2022, PT-TM06/ETRS89.



- Área de intervenção de IGT em vigor**
- Planos territoriais de âmbito municipal
- Estrutura ecológica municipal**
- Áreas nucleares**
- Paisagem das Serras de São Miguel e de São Bartolomeu
- Áreas de conectividade ecológica e de prevenção do risco**
- Linhas de água e respetivos corredores ecológicos
 - Áreas ocupadas por sobreiros e azinheiras
 - Zonas ameaçadas pelas cheias
 - Áreas de elevado risco de erosão hídrica do solo
 - Áreas estratégicas de infiltração, proteção e recarga de aquíferos
 - Espaços verdes urbanos (estrutura ecológica urbana)

- Especie endémicas de peixes com estatuto de vulnerável**
- Cobitis paludica e Squalius alburnoides
- Rede rodoviária**
- Rede viária sob jurisdição da IP
 - Rede viária municipal
 - Estrada municipal prevista
- Rede ferroviária**
- Rede ferroviária

- Limites administrativos (CAOP 2022)**
- Concelho
 - Freguesia
- Carta base**
- Toponímia
 - Altimetria
 - Caminhos
 - Linhas de água
 - Leitos e planos de água
 - Edifícios



Revisão do PDM de Sousel
I.2. Planta de ordenamento - Estrutura ecológica municipal

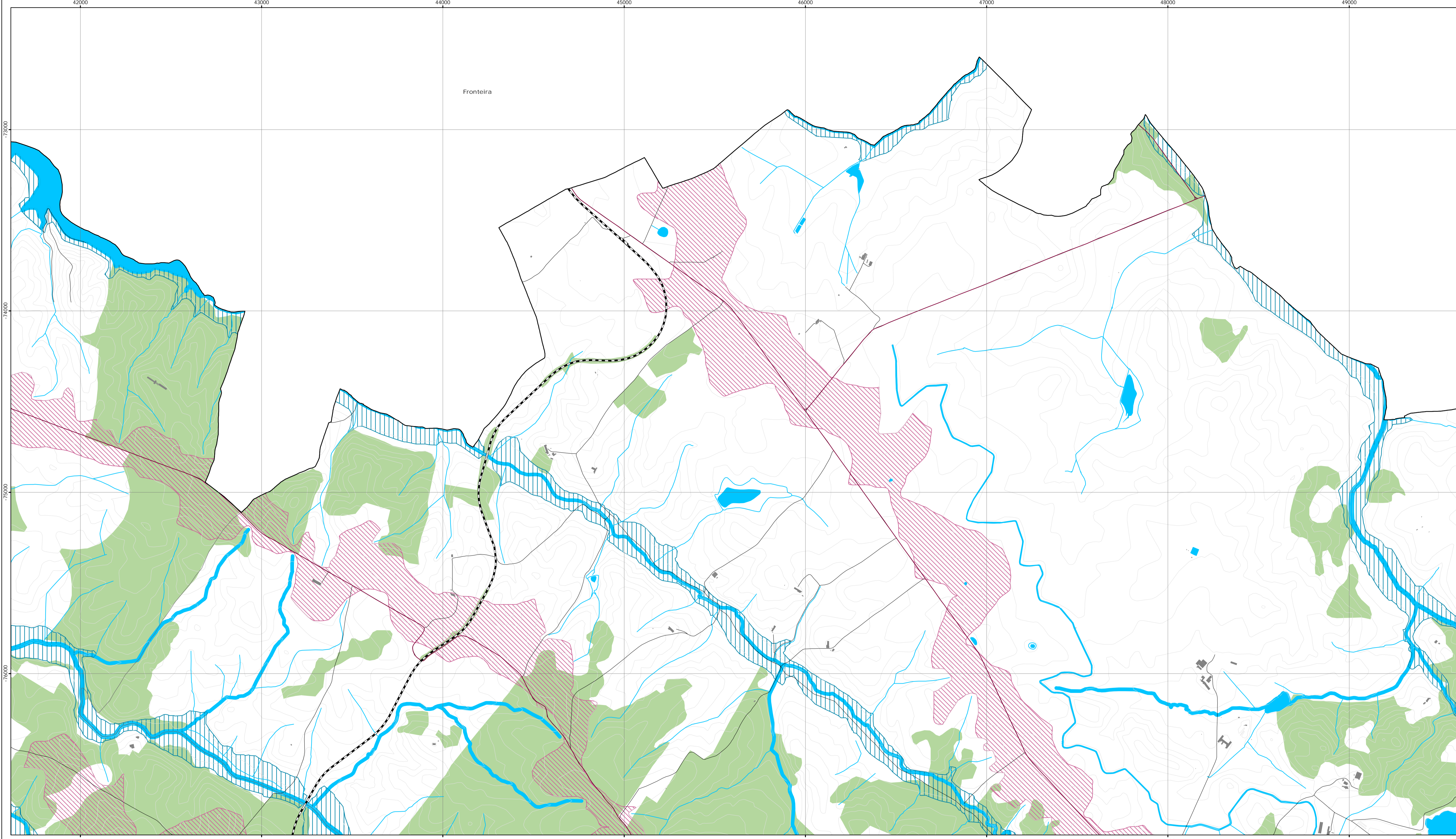
Folha 4

Escala 1:10 000

novembro 2024

Cartografia de Referência para elaboração da Carta Base: 1:10 000 (SCN10K)
 Entidade proprietária: Câmara Municipal de Sousel
 Entidade produtora: InfoPortugal - Sistemas de Informação e Conteúdos, S.A
 Processo de homologação: 402 de 10-03-2020, DGT
 Sistema de referência: PT-TM06/ETRS89 - European Terrestrial Reference System 1989.
 Datum Altimétrico: Cascais
 Exatidão posicional: Planimetria <= 1,5 m; Altimetria <= 1,7 m
 Exatidão temática: igual a 95% na completude e classificação
 Precisão posicional nominal da saída gráfica: <= 2,3 m

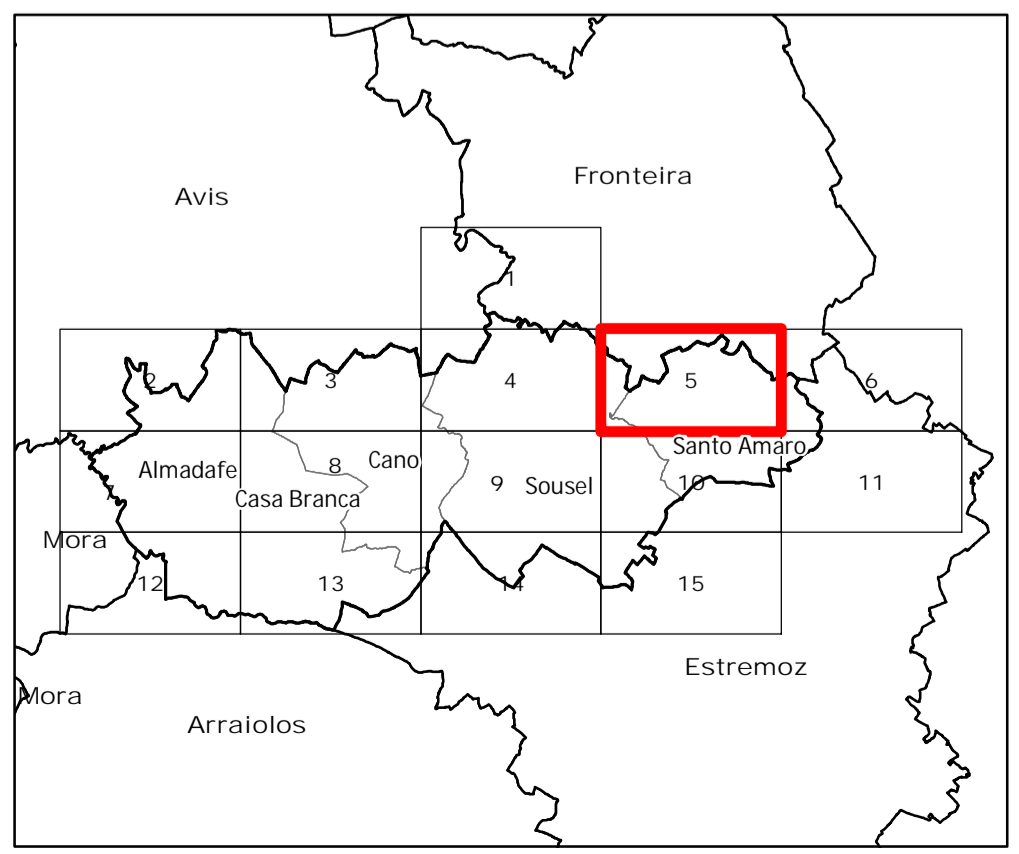
Limites administrativos: Carta Administrativa Oficial de Portugal versão 2022, PT-TM06/ETRS89.



- Área de intervenção de IGT em vigor**
- Planos territoriais de âmbito municipal
- Estrutura ecológica municipal**
- Áreas nucleares**
- Paisagem das Serras de São Miguel e de São Bartolomeu
- Áreas de conectividade ecológica e de prevenção do risco**
- Linhas de água e respetivos corredores ecológicos
 - Áreas ocupadas por sobreiros e azinheiras
 - Zonas ameaçadas pelas cheias
 - Áreas de elevado risco de erosão hídrica do solo
 - Áreas estratégicas de infiltração, proteção e recarga de aquíferos
 - Espaços verdes urbanos (estrutura ecológica urbana)

- Espécie endémicas de peixes com estatuto de vulnerável**
- Cobitis paludica e Squalius alburnoides
- Rede rodoviária**
- Rede viária sob jurisdição da IP
 - Rede viária municipal
 - Estrada municipal prevista
- Rede ferroviária**
- Rede ferroviária

- Limites administrativos (CAOP 2022)**
- Concelho
 - Freguesia
- Carta base**
- Toponímia
 - Altimetria
 - Caminhos
 - Linhas de água
 - Leitos e planos de água
 - Edifícios



Revisão do PDM de Sousel
I.2. Planta de ordenamento - Estrutura ecológica municipal

Folha 5

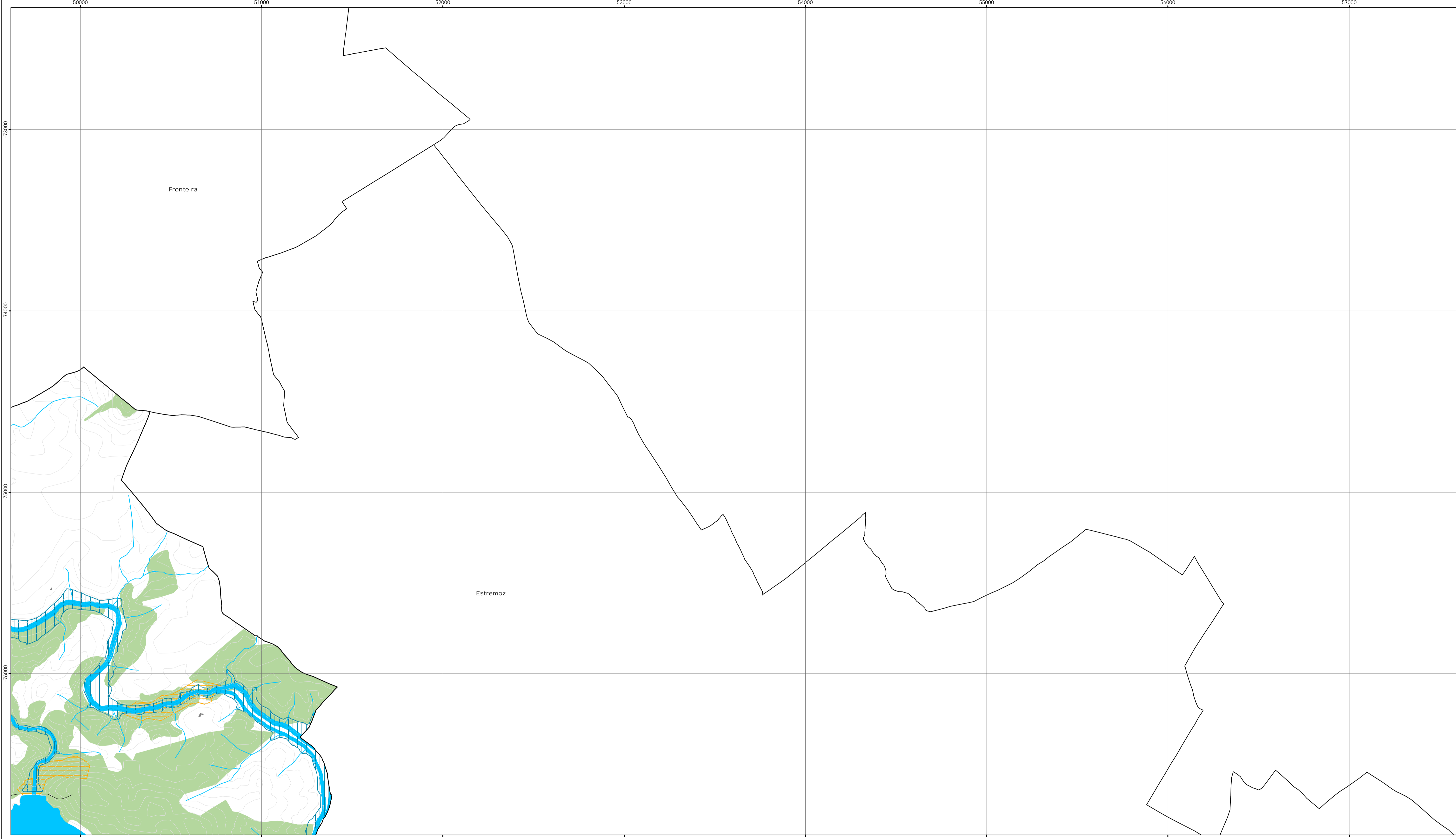
Escala 1:10 000

novembro 2024

Cartografia de Referência para elaboração da Carta Base: 1:10 000 (SCN10K)
 Entidade proprietária: Câmara Municipal de Sousel
 Entidade produtora: InfoPortugal - Sistemas de Informação e Conteúdos, S.A
 Processo de homologação: nº 602, de 10-03-2020, DGT
 Sistema de referência: PT-TM06/ETRS89 - European Terrestrial Reference System 1989.
 Datum Altimétrico: Cascais
 Exatidão posicional: Planimetria <= 1,5 m; Altimetria <= 1,7 m
 Exatidão temática: igual a 95% na completude e classificação
 Precisão posicional nominal da saída gráfica: <= 2,3 m

Limites administrativos: Carta Administrativa Oficial de Portugal versão 2022, PT-TM06/ETRS89.

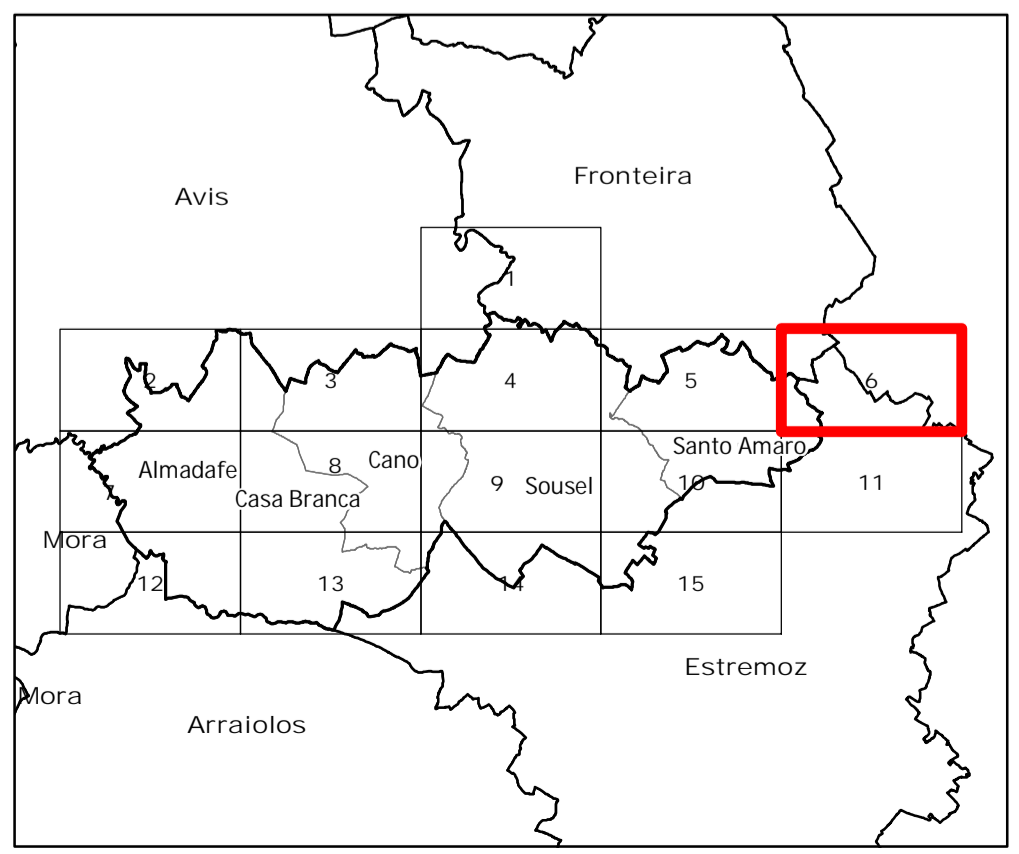




- Área de intervenção de IGT em vigor**
- Planos territoriais de âmbito municipal
- Estrutura ecológica municipal**
- Áreas nucleares**
- Paisagem das Serras de São Miguel e de São Bartolomeu
- Áreas de conectividade ecológica e de prevenção do risco**
- Linhas de água e respetivos corredores ecológicos
 - Áreas ocupadas por sobreiros e azinheiras
 - Zonas ameaçadas pelas cheias
 - Áreas de elevado risco de erosão hídrica do solo
 - Áreas estratégicas de infiltração, proteção e recarga de aquíferos
 - Espaços verdes urbanos (estrutura ecológica urbana)

- Espécie endémicas de peixes com estatuto de vulnerável**
- Cobitis paludica e Squalius alburnoides
- Rede rodoviária**
- Rede viária sob jurisdição da IP
 - Rede viária municipal
 - Estrada municipal prevista
- Rede ferroviária**
- Rede ferroviária

- Limites administrativos (CAOP 2022)**
- Concelho
 - Freguesia
- Carta base**
- Toponímia
 - Altimetria
 - Caminhos
 - Linhas de água
 - Leitos e planos de água
 - Edifícios



Revisão do PDM de Sousel
I.2. Planta de ordenamento - Estrutura ecológica municipal

Folha 6

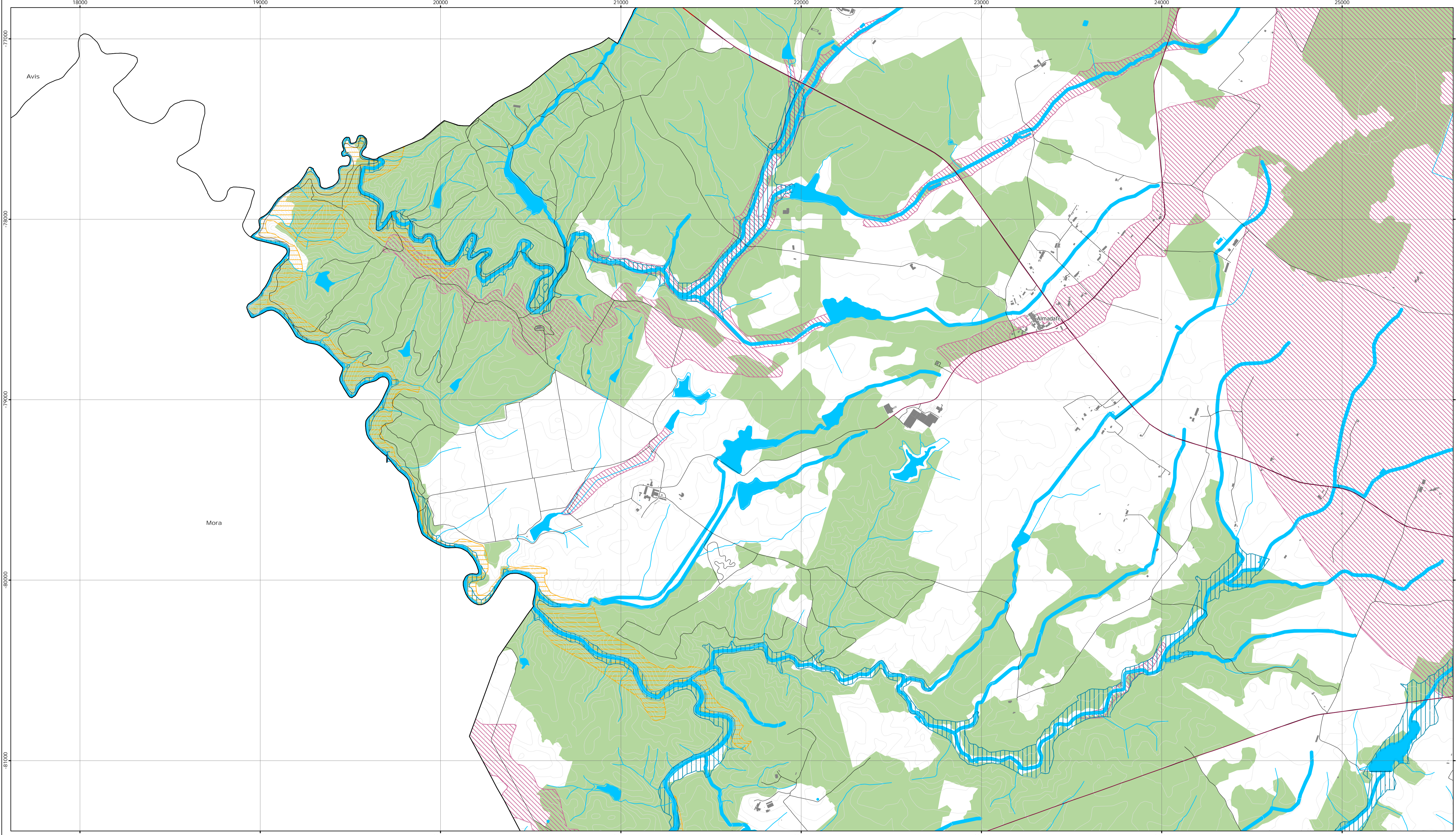
Escala 1:10 000

novembro 2024

Cartografia de Referência para elaboração da Carta Base: 1:10 000 (SCN10K)
 Entidade proprietária: Câmara Municipal de Sousel
 Entidade produtora: InfoPortugal - Sistemas de Informação e Conteúdos, S.A
 Processo de homologação nº 602, de 10-03-2020, DGT
 Sistema de referência: PT-TM06/ETRS89 - European Terrestrial Reference System 1989.
 Datum Altimétrico: Cascais
 Exatidão posicional: Planimetria <=1,5 m; Altimetria <=1,7 m
 Exatidão temática: igual a 95% na completude e classificação
 Precisão posicional nominal da saída gráfica: <=2,3 m

Limites administrativos: Carta Administrativa Oficial de Portugal versão 2022, PT-TM06/ETRS89.

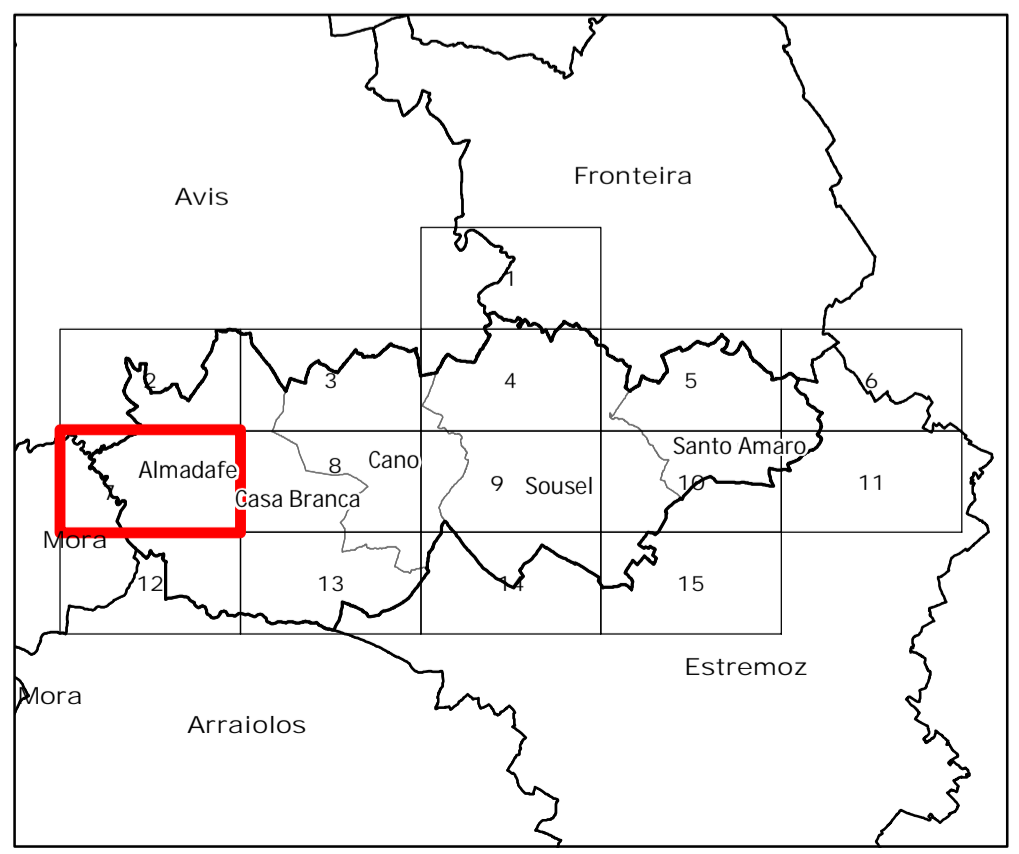




- Área de intervenção de IGT em vigor**
- Planos territoriais de âmbito municipal
- Estrutura ecológica municipal**
- Áreas nucleares**
- Paisagem das Serras de São Miguel e de São Bartolomeu
- Áreas de conectividade ecológica e de prevenção do risco**
- Linhas de água e respetivos corredores ecológicos
 - Áreas ocupadas por sobreiros e azinheiras
 - Zonas ameaçadas pelas cheias
 - Áreas de elevado risco de erosão hídrica do solo
 - Áreas estratégicas de infiltração, proteção e recarga de aquíferos
 - Espaços verdes urbanos (estrutura ecológica urbana)

- Espécie endémicas de peixes com estatuto de vulnerável**
- Cobitis paludica e Squalius alburnoides
- Rede rodoviária**
- Rede viária sob jurisdição da IP
 - Rede viária municipal
 - Estrada municipal prevista
- Rede ferroviária**
- Rede ferroviária

- Limites administrativos (CAOP 2022)**
- Concelho
 - Freguesia
- Carta base**
- Toponímia
 - Altimetria
 - Caminhos
 - Linhas de água
 - Leitos e planos de água
 - Edifícios



Revisão do PDM de Sousel
I.2. Planta de ordenamento - Estrutura ecológica municipal

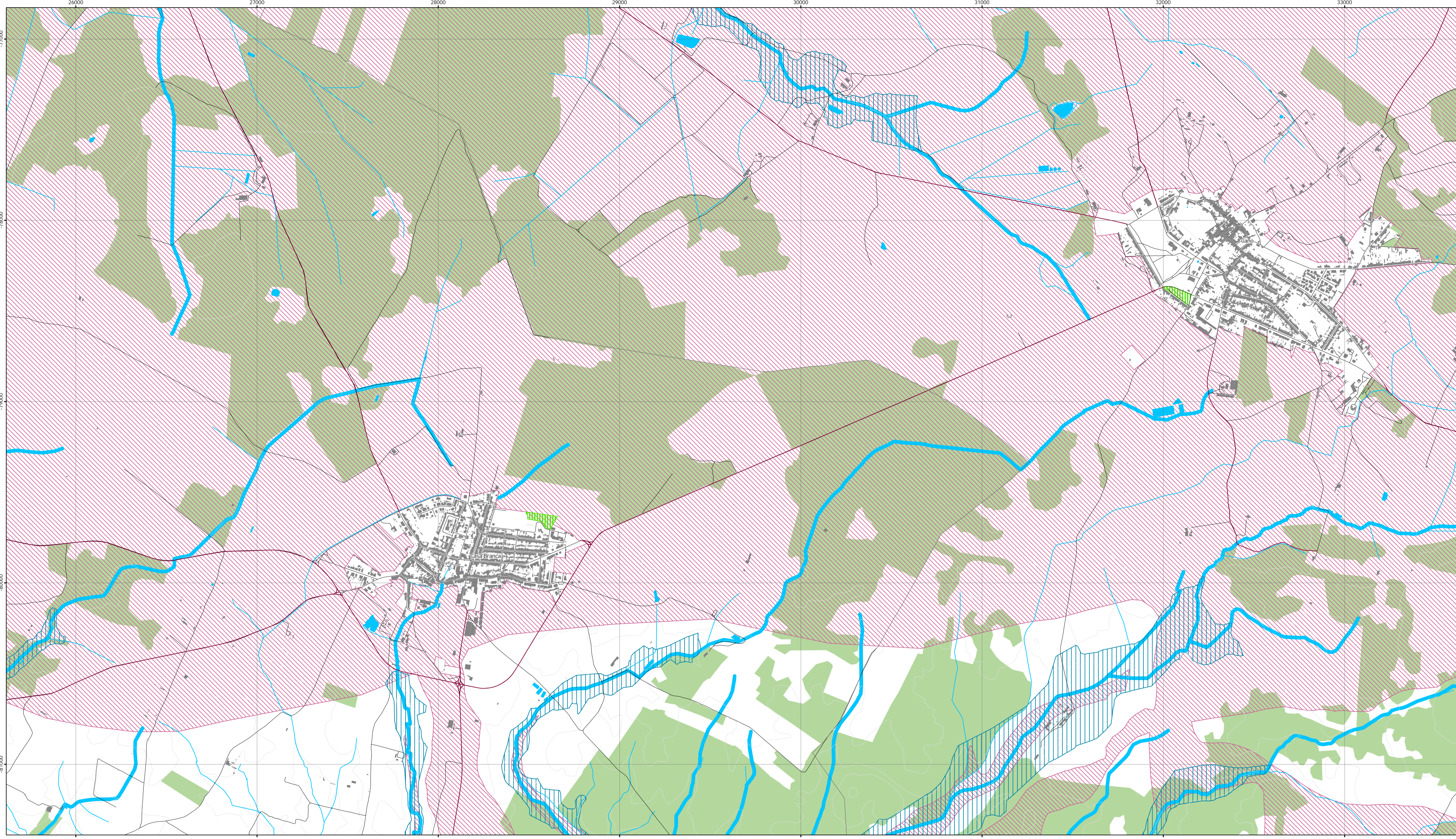
Folha 7

Escala 1:10 000

novembro 2024

Cartografia de Referência para elaboração da Carta Base: 1:10 000 (SCN10K)
 Entidade proprietária: Câmara Municipal de Sousel
 Entidade produtora: InfoPortugal - Sistemas de Informação e Conteúdos, S.A
 Processo de homologação: Sistemas de Informação e Conteúdos, S.A
 Sistema de referência: PT-TM06/ETRS89 - European Terrestrial Reference System 1989.
 Datum Altimétrico: Cascais
 Exatidão posicional: Planimetria <= 1,5 m; Altimetria <= 1,7 m
 Exatidão temática: igual a 95% na completude e classificação
 Precisão posicional nominal da saída gráfica: <= 2,3 m

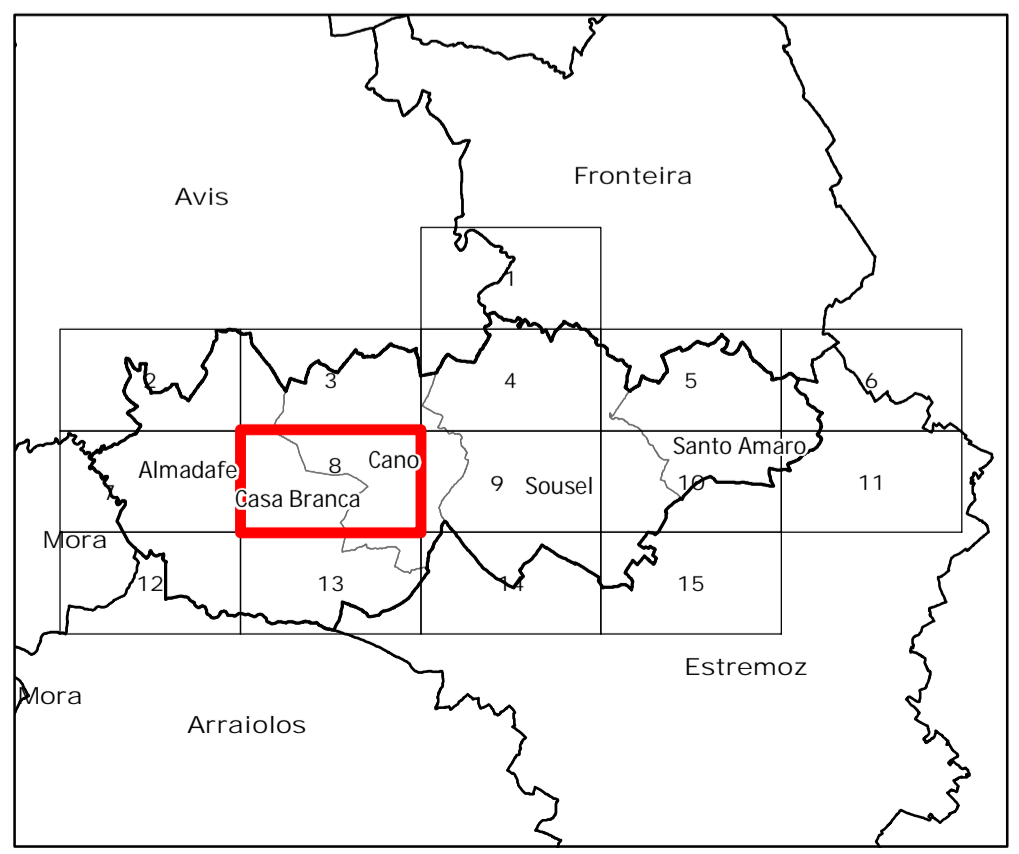
Limites administrativos: Carta Administrativa Oficial de Portugal versão 2022, PT-TM06/ETRS89.



- Área de intervenção de IGT em vigor**
- Planos territoriais de âmbito municipal
- Estrutura ecológica municipal**
- Áreas nucleares**
- Paisagem das Serras de São Miguel e de São Bartolomeu
- Áreas de conectividade ecológica e de prevenção do risco**
- Linhas de água e respetivos corredores ecológicos
 - Áreas ocupadas por sobreiros e azinheiras
 - Zonas ameaçadas pelas cheias
 - Áreas de elevado risco de erosão hídrica do solo
 - Áreas estratégicas de infiltração, proteção e recarga de aquíferos
 - Espaços verdes urbanos (estrutura ecológica urbana)

- Espécie endémicas de peixes com estatuto de vulnerável**
- Cobitis paludica e Squalius alburnoides
- Rede rodoviária**
- Rede viária sob jurisdição da IP
 - Rede viária municipal
 - Estrada municipal prevista
- Rede ferroviária**
- Rede ferroviária

- Limites administrativos (CAOP 2022)**
- Concelho
 - Freguesia
- Carta base**
- Toponímia
 - Altimetria
 - Caminhos
 - Linhas de água
 - Leitos e planos de água
 - Edifícios



Revisão do PDM de Sousel
I.2. Planta de ordenamento - Estrutura ecológica municipal

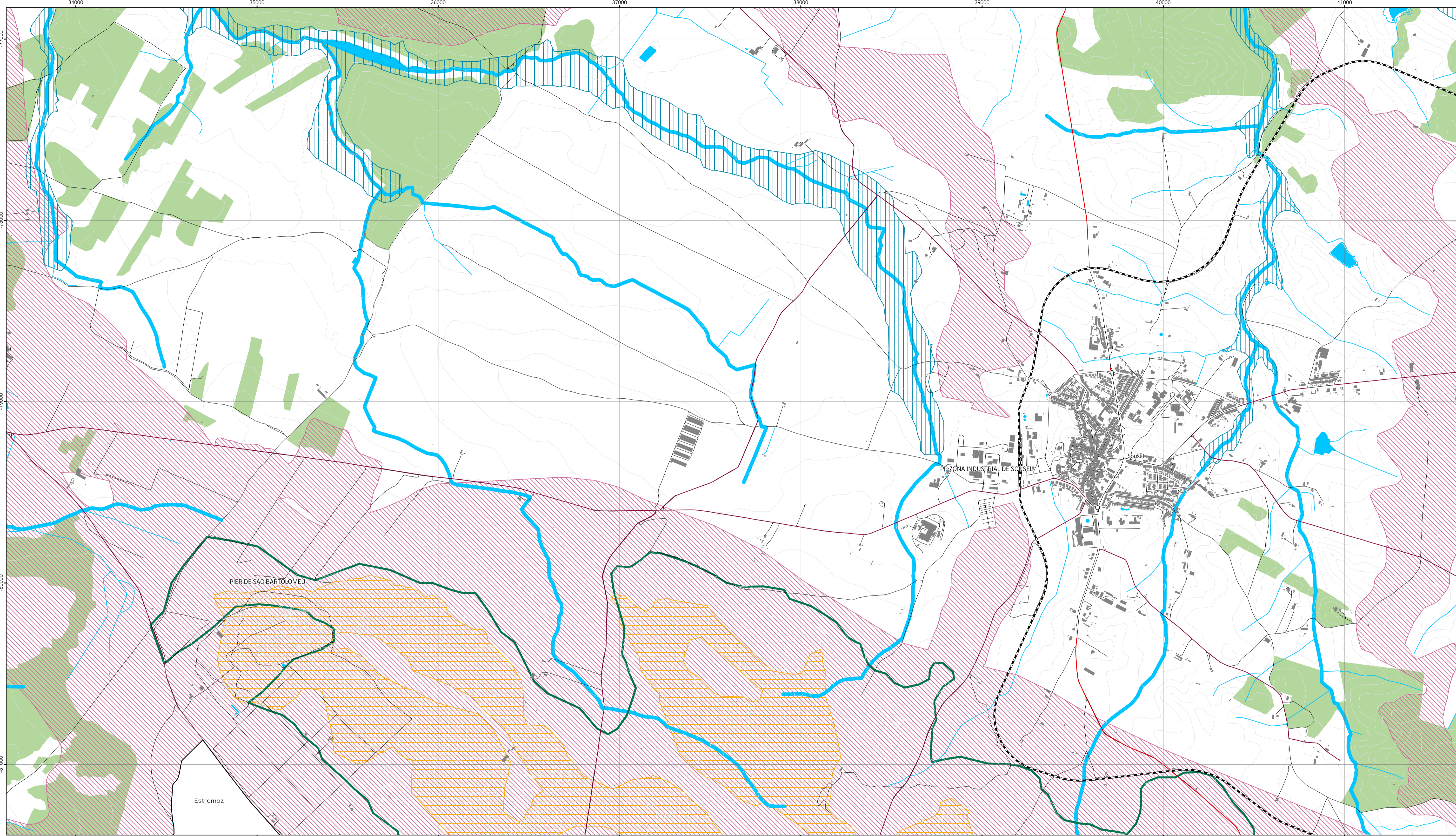
Folha 8

Escala 1:10 000

novembro 2024

Cartografia de Referência para elaboração da Carta Base: 1:10 000 (SCN10K)
 Entidade proprietária: Câmara Municipal de Sousel
 Entidade produtora: InfoPortugal - Sistemas de Informação e Conteúdos, S.A
 Processo de homologação: 402 de 10-03-2020, DGT
 Sistema de referência: PT-TM06/ETRS89 - European Terrestrial Reference System 1989.
 Datum Altimétrico: Cascais
 Exatidão posicional: Planimetria <=1,5 m; Altimetria <=1,7 m
 Exatidão temática: igual a 95% na completude e classificação
 Precisão posicional nominal da saída gráfica: <=2,3 m

Limites administrativos: Carta Administrativa Oficial de Portugal versão 2022, PT-TM06/ETRS89.

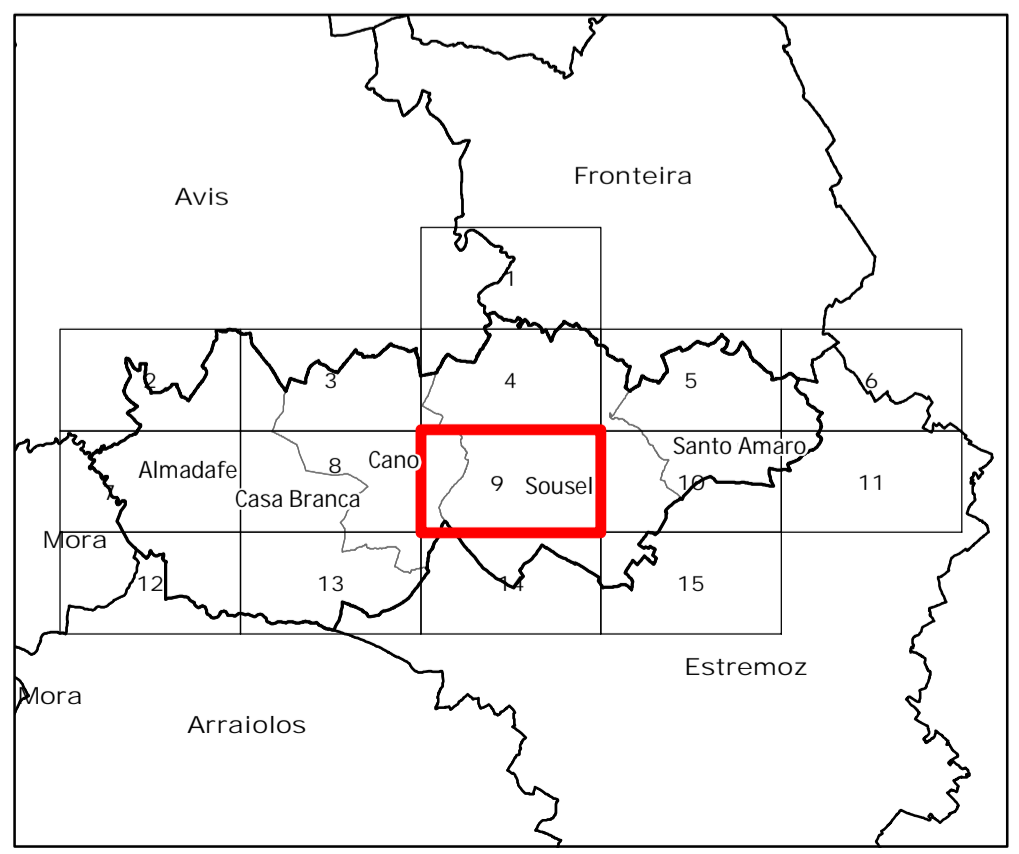


Área de intervenção de IGT em vigor
 Planos territoriais de âmbito municipal

- Estrutura ecológica municipal**
- Áreas nucleares**
- Paisagem das Serras de São Miguel e de São Bartolomeu
- Áreas de conectividade ecológica e de prevenção do risco**
- Linhas de água e respetivos corredores ecológicos
 - Áreas ocupadas por sobreiros e azinheiras
 - Zonas ameaçadas pelas cheias
 - Áreas de elevado risco de erosão hídrica do solo
 - Áreas estratégicas de infiltração, proteção e recarga de aquíferos
 - Espaços verdes urbanos (estrutura ecológica urbana)

- Especie endémicas de peixes com estatuto de vulnerável**
- Cobitis paludica e Squalius alburnoides
- Rede rodoviária**
- Rede viária sob jurisdição da IP
 - Rede viária municipal
 - Estrada municipal prevista
- Rede ferroviária**
- Rede ferroviária

- Limites administrativos (CAOP 2022)**
- Concelho
 - Freguesia
- Carta base**
- Toponímia
 - Altimetria
 - Caminhos
 - Linhas de água
 - Leitos e planos de água
 - Edifícios



Revisão do PDM de Sousel
I.2. Planta de ordenamento - Estrutura ecológica municipal

Folha 9

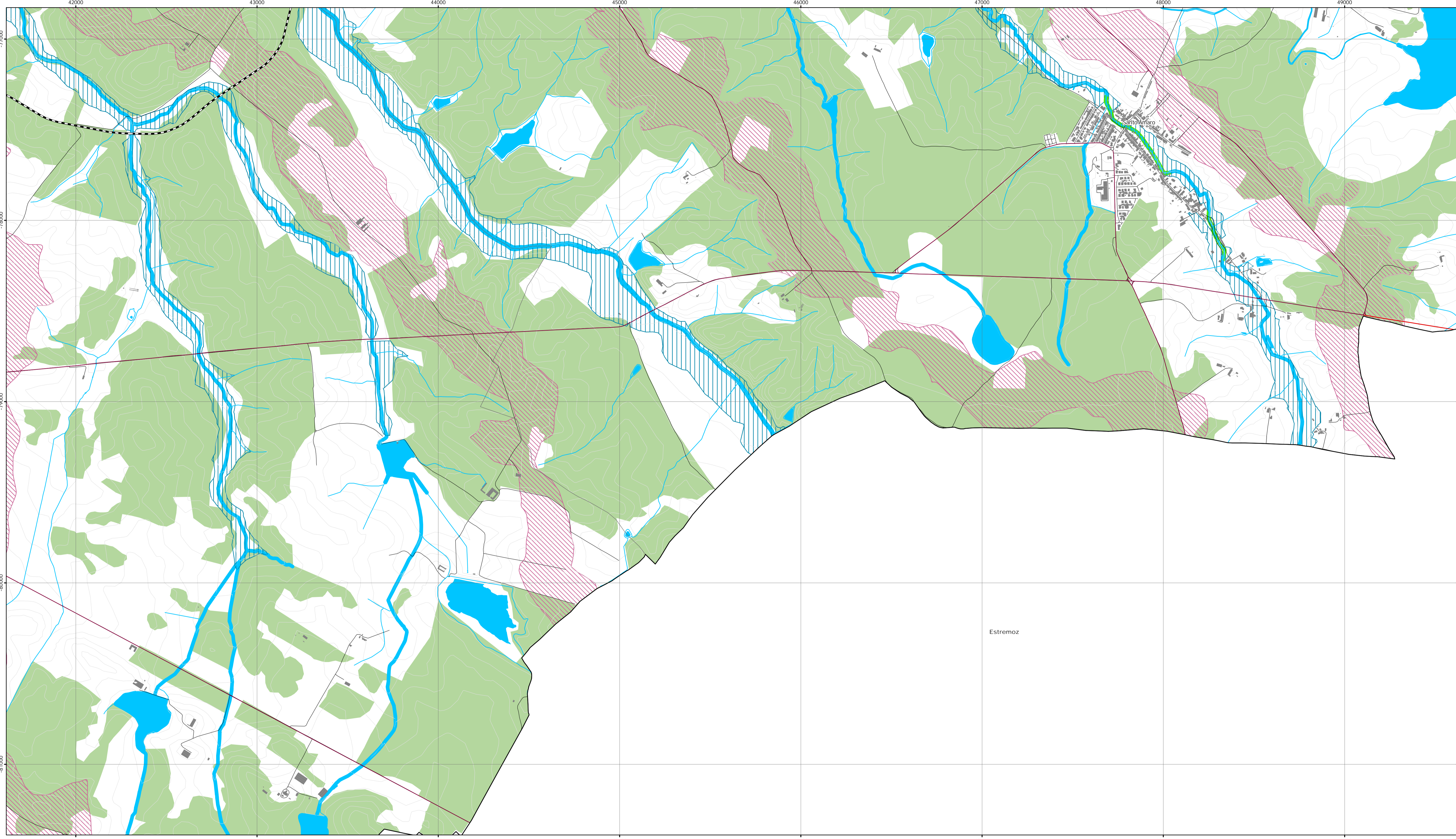
Escala 1:10 000

novembro 2024

Cartografia de Referência para elaboração da Carta Base: 1:10 000 (SCN10K)
 Entidade proprietária: Câmara Municipal de Sousel
 Entidade produtora: InfoPortugal - Sistemas de Informação e Conteúdos, S.A
 Processo de homologação: 602 de 10-03-2020, DGT
 Sistema de referência: PT-TM06/ETRS89 - European Terrestrial Reference System 1989.
 Datum Altimétrico: Cascais
 Exatidão posicional: Planimetria <= 1,5 m; Altimetria <= 1,7 m
 Exatidão temática: igual a 95% na completude e classificação
 Precisão posicional nominal da saída gráfica: <= 2,3 m

Limites administrativos: Carta Administrativa Oficial de Portugal versão 2022, PT-TM06/ETRS89.

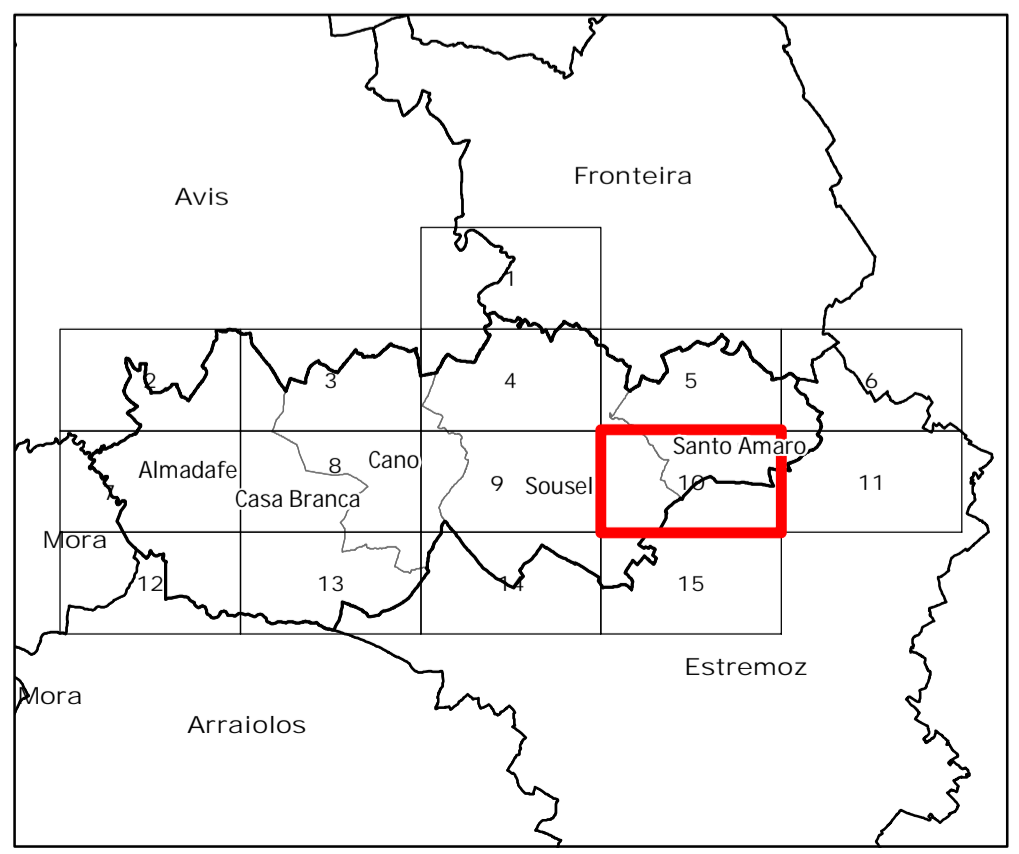




- Área de intervenção de IGT em vigor**
- Planos territoriais de âmbito municipal
- Estrutura ecológica municipal**
- Áreas nucleares**
- Paisagem das Serras de São Miguel e de São Bartolomeu
- Áreas de conectividade ecológica e de prevenção do risco**
- Linhas de água e respetivos corredores ecológicos
 - Áreas ocupadas por sobreiros e azinheiras
 - Zonas ameaçadas pelas cheias
 - Áreas de elevado risco de erosão hídrica do solo
 - Áreas estratégicas de infiltração, proteção e recarga de aquíferos
 - Espaços verdes urbanos (estrutura ecológica urbana)

- Espécie endémicas de peixes com estatuto de vulnerável**
- Cobitis paludica e Squalius alburnoides
- Rede rodoviária**
- Rede viária sob jurisdição da IP
 - Rede viária municipal
 - Estrada municipal prevista
- Rede ferroviária**
- Rede ferroviária

- Limites administrativos (CAOP 2022)**
- Concelho
 - Freguesia
- Carta base**
- Toponímia
 - Altimetria
 - Caminhos
 - Linhas de água
 - Leitos e planos de água
 - Edifícios



Revisão do PDM de Sousel
I.2. Planta de ordenamento - Estrutura ecológica municipal

Folha 10

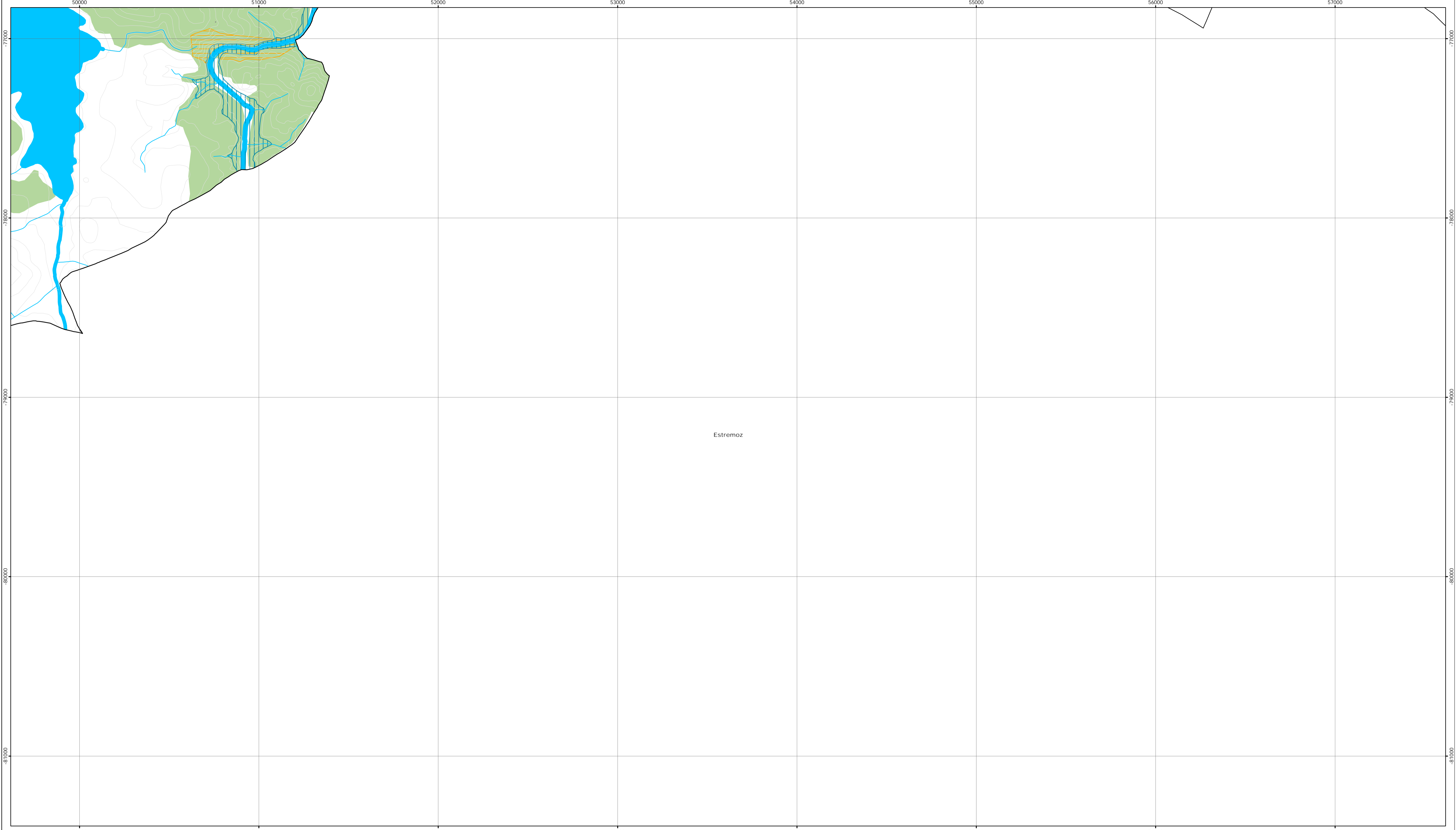
Escala 1:10 000

novembro 2024

Cartografia de Referência para elaboração da Carta Base: 1:10 000 (SCN10K)
 Entidade proprietária: Câmara Municipal de Sousel
 Entidade produtora: InfoPortugal - Sistemas de Informação e Conteúdos, S.A
 Processo de homologação nº 602, de 10-03-2020, DCT
 Sistema de referência: PT-TM06/ETRS89 - European Terrestrial Reference System 1989.
 Datum Altimétrico: Cascais
 Exatidão posicional: Planimetria <= 1,5 m; Altimetria <= 1,7 m
 Exatidão temática: igual a 95% na completude e classificação
 Precisão posicional nominal da saída gráfica: <= 2,3 m

Limites administrativos: Carta Administrativa Oficial de Portugal versão 2022, PT-TM06/ETRS89.

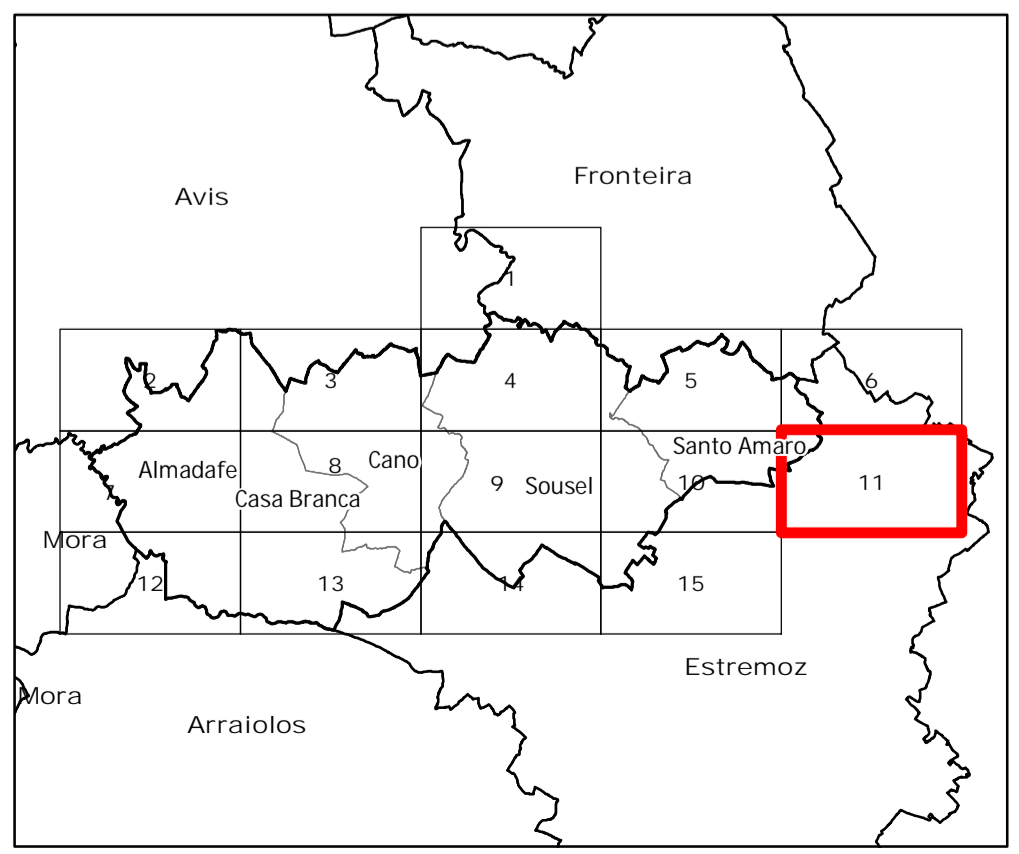




- Área de intervenção de IGT em vigor**
- Planos territoriais de âmbito municipal
- Estrutura ecológica municipal**
- Áreas nucleares**
- Paisagem das Serras de São Miguel e de São Bartolomeu
- Áreas de conectividade ecológica e de prevenção do risco**
- Linhas de água e respetivos corredores ecológicos
 - Áreas ocupadas por sobreiros e azinheiras
 - Zonas ameaçadas pelas cheias
 - Áreas de elevado risco de erosão hídrica do solo
 - Áreas estratégicas de infiltração, proteção e recarga de aquíferos
 - Espaços verdes urbanos (estrutura ecológica urbana)

- Espécie endémicas de peixes com estatuto de vulnerável**
- Cobitis paludica e Squalius alburnoides
- Rede rodoviária**
- Rede viária sob jurisdição da IP
 - Rede viária municipal
 - Estrada municipal prevista
- Rede ferroviária**
- Rede ferroviária

- Limites administrativos (CAOP 2022)**
- Concelho
 - Freguesia
- Carta base**
- Toponímia
 - Altimetria
 - Caminhos
 - Linhas de água
 - Leitos e planos de água
 - Edifícios



Revisão do PDM de Sousel
I.2. Planta de ordenamento - Estrutura ecológica municipal

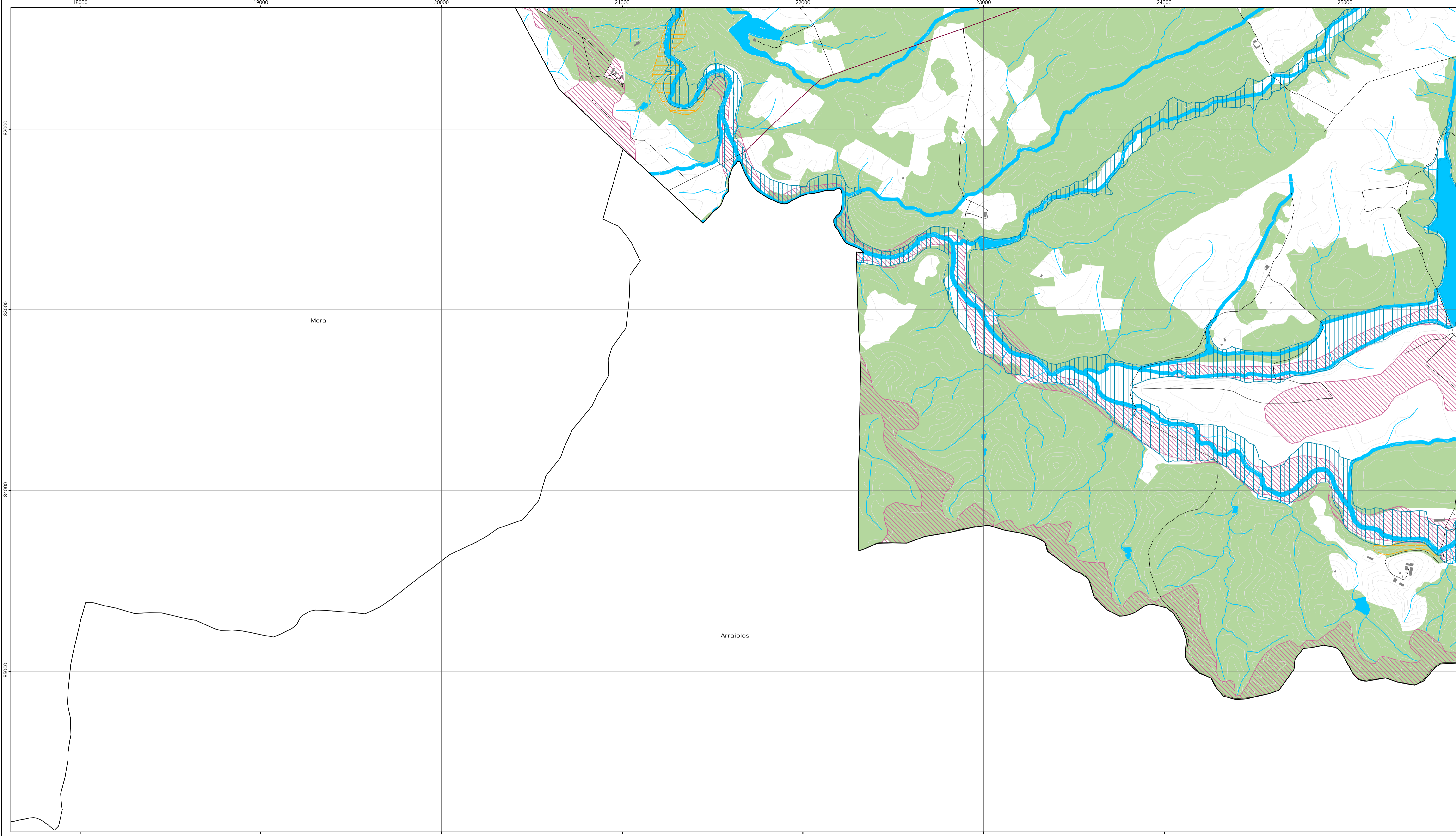
Folha 11

Escala 1:10 000

novembro 2024

Cartografia de Referência para elaboração da Carta Base: 1:10 000 (SCN10K)
 Entidade proprietária: Câmara Municipal de Sousel
 Entidade produtora: InfoPortugal - Sistemas de Informação e Conteúdos, S.A
 Processo de homologação nº 602, de 10-03-2020, DGT
 Sistema de referência: PT-TM06/ETRS89 - European Terrestrial Reference System 1989.
 Datum Altimétrico: Cascais
 Exatidão posicional: Planimetria <=1,5 m; Altimetria <=1,7 m
 Exatidão temática: igual a 95% na completude e classificação
 Precisão posicional nominal da saída gráfica: <=2,3 m

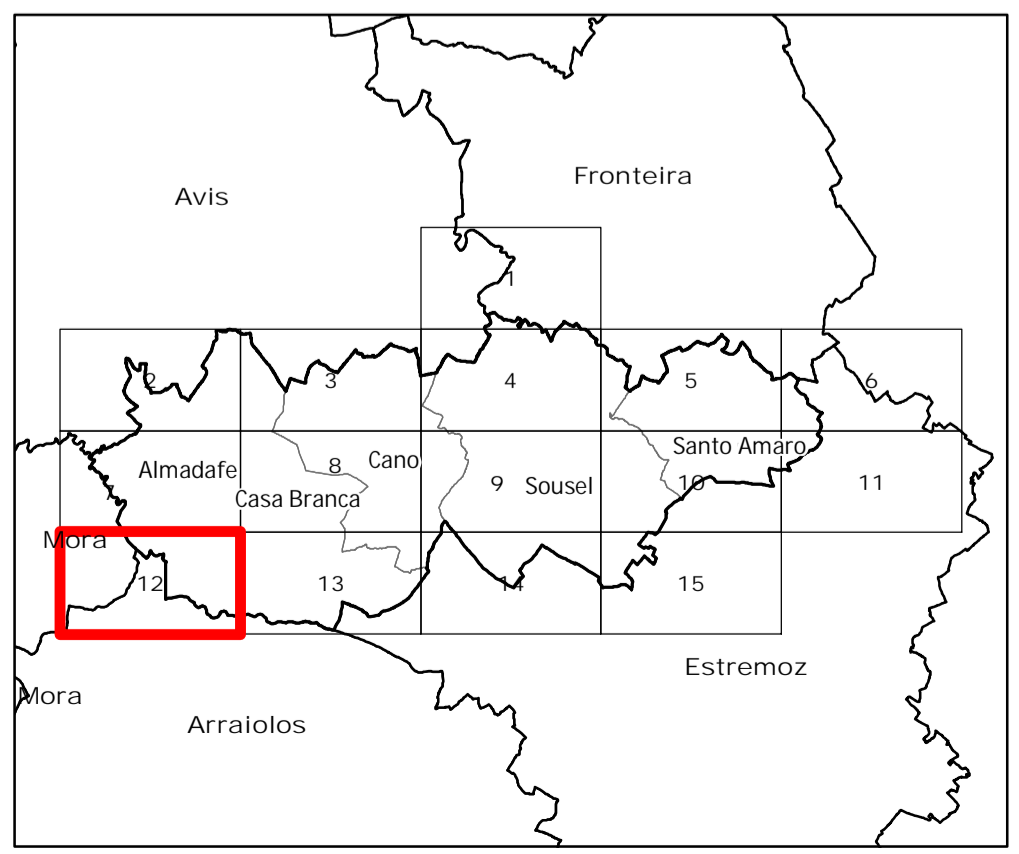
Limites administrativos: Carta Administrativa Oficial de Portugal versão 2022, PT-TM06/ETRS89.



- Área de intervenção de IGT em vigor**
- Planos territoriais de âmbito municipal
- Estrutura ecológica municipal**
- Áreas nucleares**
- Paisagem das Serras de São Miguel e de São Bartolomeu
- Áreas de conectividade ecológica e de prevenção do risco**
- Linhas de água e respetivos corredores ecológicos
 - Áreas ocupadas por sobreiros e azinheiras
 - Zonas ameaçadas pelas cheias
 - Áreas de elevado risco de erosão hídrica do solo
 - Áreas estratégicas de infiltração, proteção e recarga de aquíferos
 - Espaços verdes urbanos (estrutura ecológica urbana)

- Espécie endémicas de peixes com estatuto de vulnerável**
- Cobitis paludica e Squalius alburnoides
- Rede rodoviária**
- Rede viária sob jurisdição da IP
 - Rede viária municipal
 - Estrada municipal prevista
- Rede ferroviária**
- Rede ferroviária

- Limites administrativos (CAOP 2022)**
- Concelho
 - Freguesia
- Carta base**
- Toponímia
 - Altimetria
 - Caminhos
 - Linhas de água
 - Leitos e planos de água
 - Edifícios



Revisão do PDM de Sousel
I.2. Planta de ordenamento - Estrutura ecológica municipal

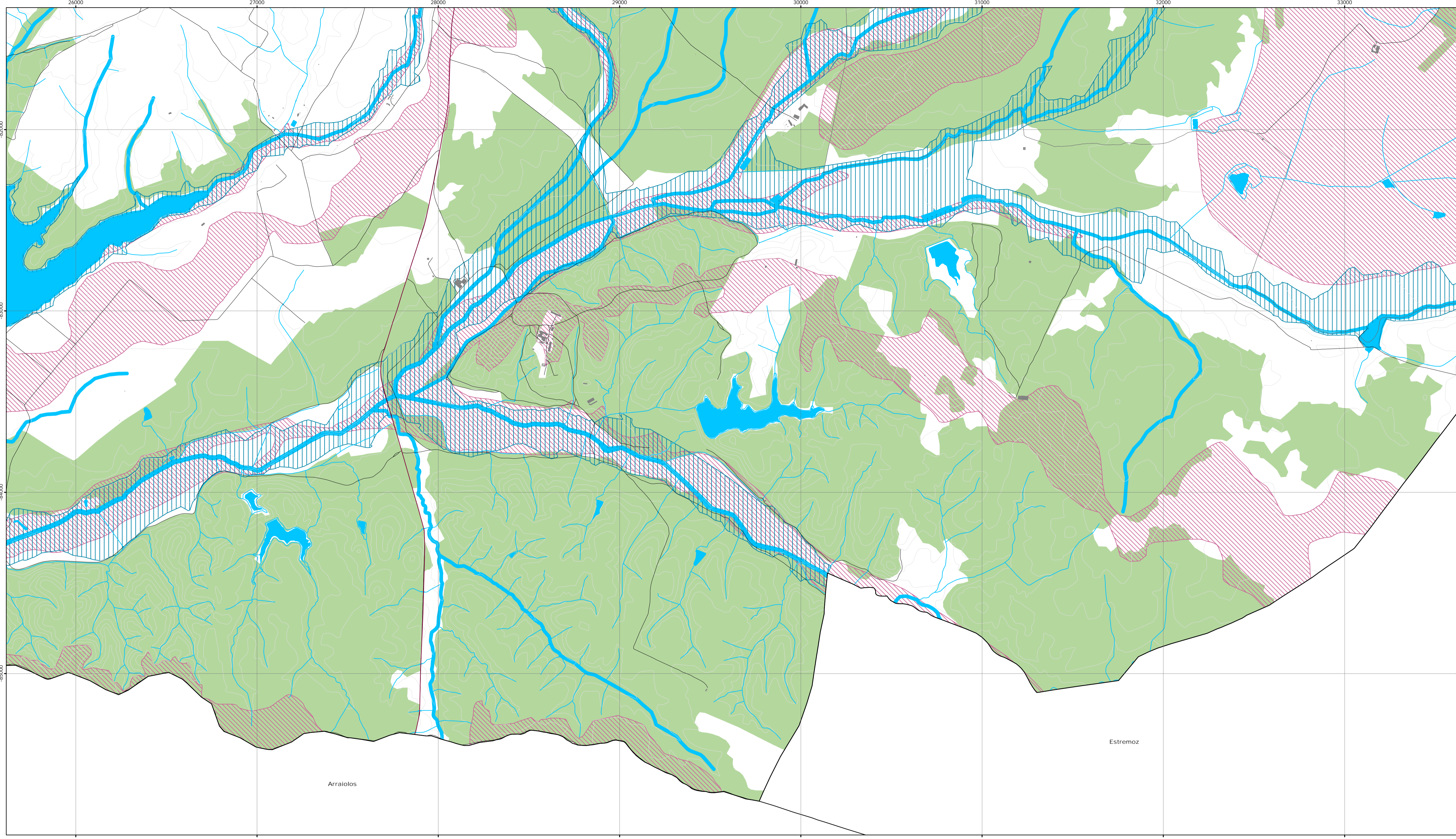
Folha 12

Escala 1:10 000

novembro 2024

Cartografia de Referência para elaboração da Carta Base: 1:10 000 (SCN10K)
 Entidade proprietária: Câmara Municipal de Sousel
 Entidade produtora: InfoPortugal – Sistemas de Informação e Conteúdos, S.A
 Processo de homologação nº 402, de 10-03-2020, DGT
 Sistema de referência: PT-TM06/ETRS89 - European Terrestrial Reference System 1989.
 Datum Altimétrico: Cascais
 Exatidão posicional: Planimetria <=1,5 m; Altimetria <=1,7 m
 Exatidão temática: igual a 95% na completude e classificação
 Precisão posicional nominal da saída gráfica: <=2,3 m

Limites administrativos: Carta Administrativa Oficial de Portugal versão 2022, PT-TM06/ETRS89.

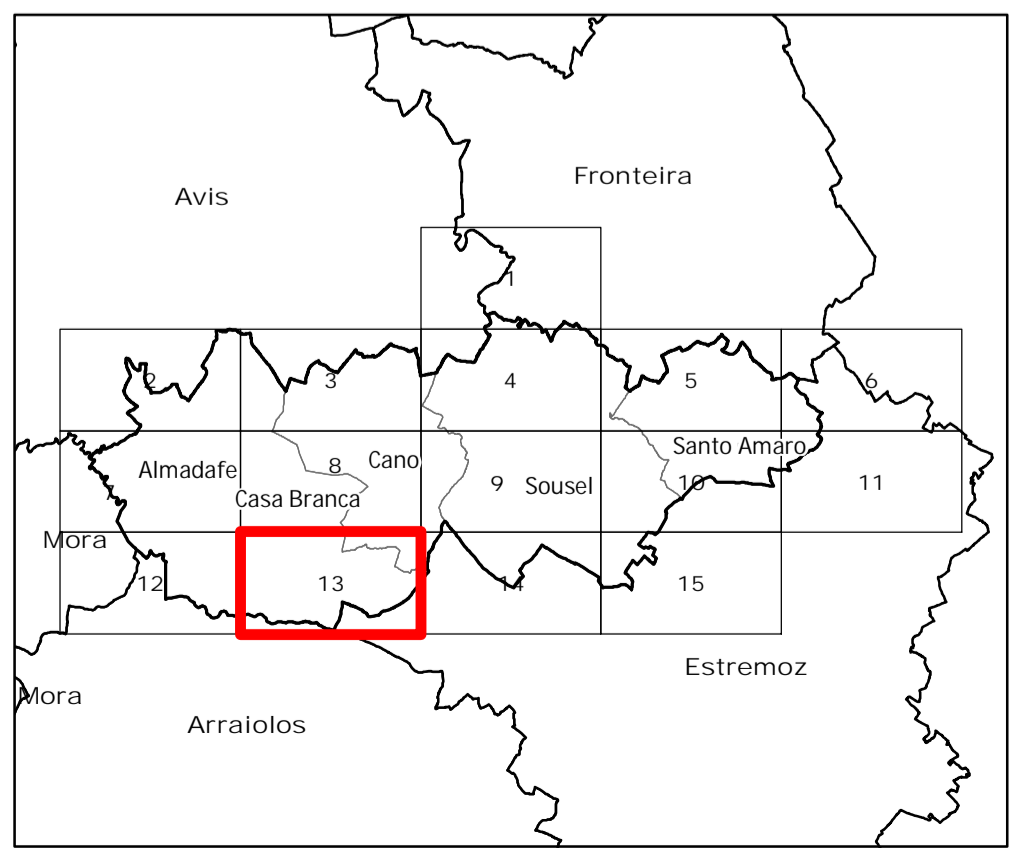


Área de intervenção de IGT em vigor
 Planos territoriais de âmbito municipal

- Estrutura ecológica municipal**
- Áreas nucleares**
- Paisagem das Serras de São Miguel e de São Bartolomeu
- Áreas de conectividade ecológica e de prevenção do risco**
- Linhas de água e respetivos corredores ecológicos
 - Áreas ocupadas por sobreiros e azinheiras
 - Zonas ameaçadas pelas cheias
 - Áreas de elevado risco de erosão hídrica do solo
 - Áreas estratégicas de infiltração, proteção e recarga de aquíferos
 - Espaços verdes urbanos (estrutura ecológica urbana)

- Especie endémicas de peixes com estatuto de vulnerável**
- Cobitis paludica e Squalius alburnoides
- Rede rodoviária**
- Rede viária sob jurisdição da IP
 - Rede viária municipal
 - Estrada municipal prevista
- Rede ferroviária**
- Rede ferroviária

- Limites administrativos (CAOP 2022)**
- Concelho
 - Freguesia
- Carta base**
- Toponímia
 - Altimetria
 - Caminhos
 - Linhas de água
 - Leitos e planos de água
 - Edifícios



Revisão do PDM de Sousel
I.2. Planta de ordenamento - Estrutura ecológica municipal

Folha 13

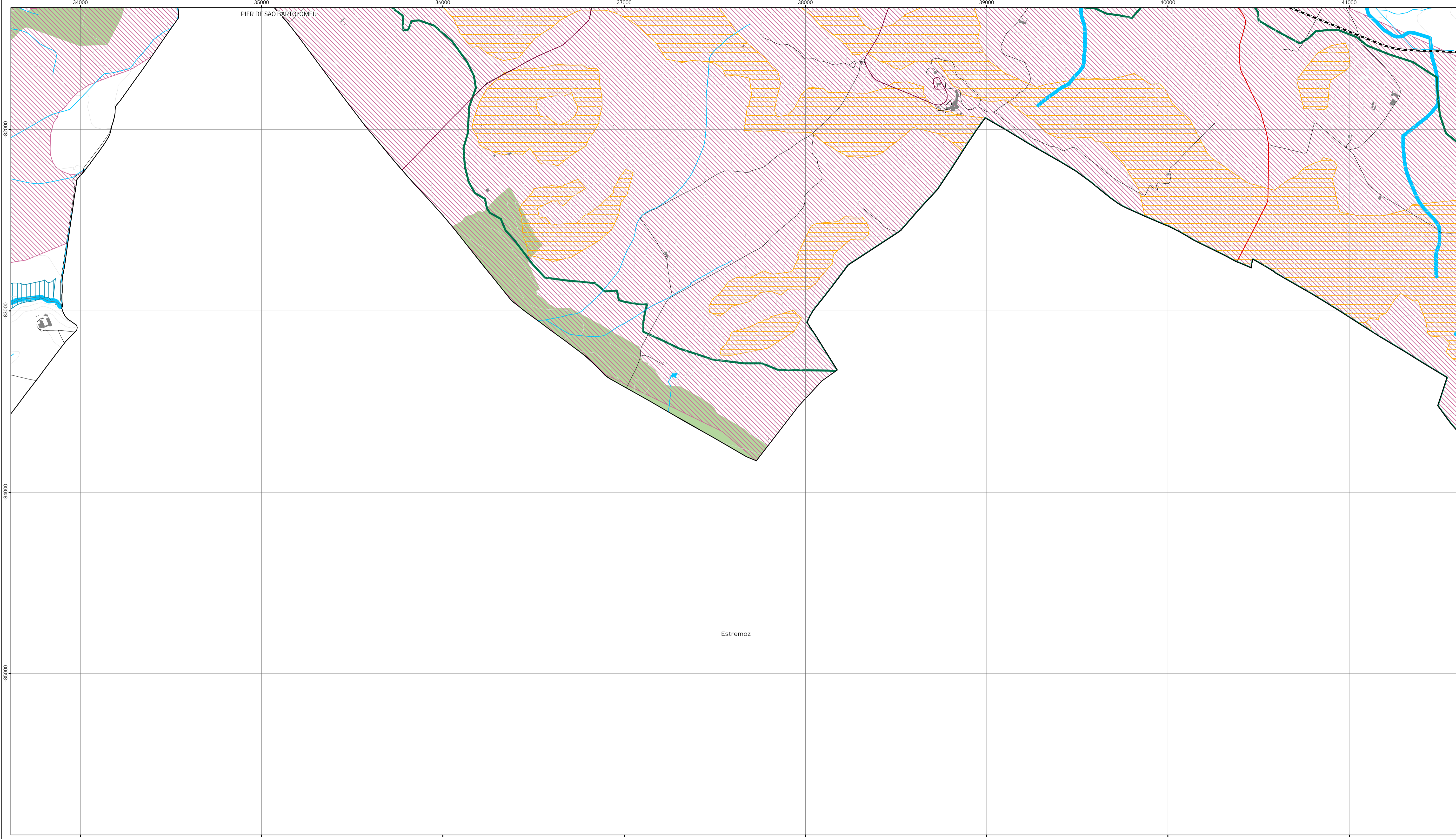
Escala 1:10 000

novembro 2024

Cartografia de Referência para elaboração da Carta Base: 1:10 000 (SCN10K)
 Entidade proprietária: Câmara Municipal de Sousel
 Entidade produtora: InfoPortugal - Sistemas de Informação e Conteúdos, S.A
 Processo de homologação nº 402, de 10-03-2020, DCT
 Sistema de referência: PT-TM06/ETRS89 - European Terrestrial Reference System 1989.
 Datum Altimétrico: Cascais
 Exatidão posicional: Planimetria <= 1,5 m; Altimetria <= 1,7 m
 Exatidão temática: igual a 95% na completude e classificação
 Precisão posicional nominal da saída gráfica: <= 2,3 m

Limites administrativos: Carta Administrativa Oficial de Portugal versão 2022, PT-TM06/ETRS89.

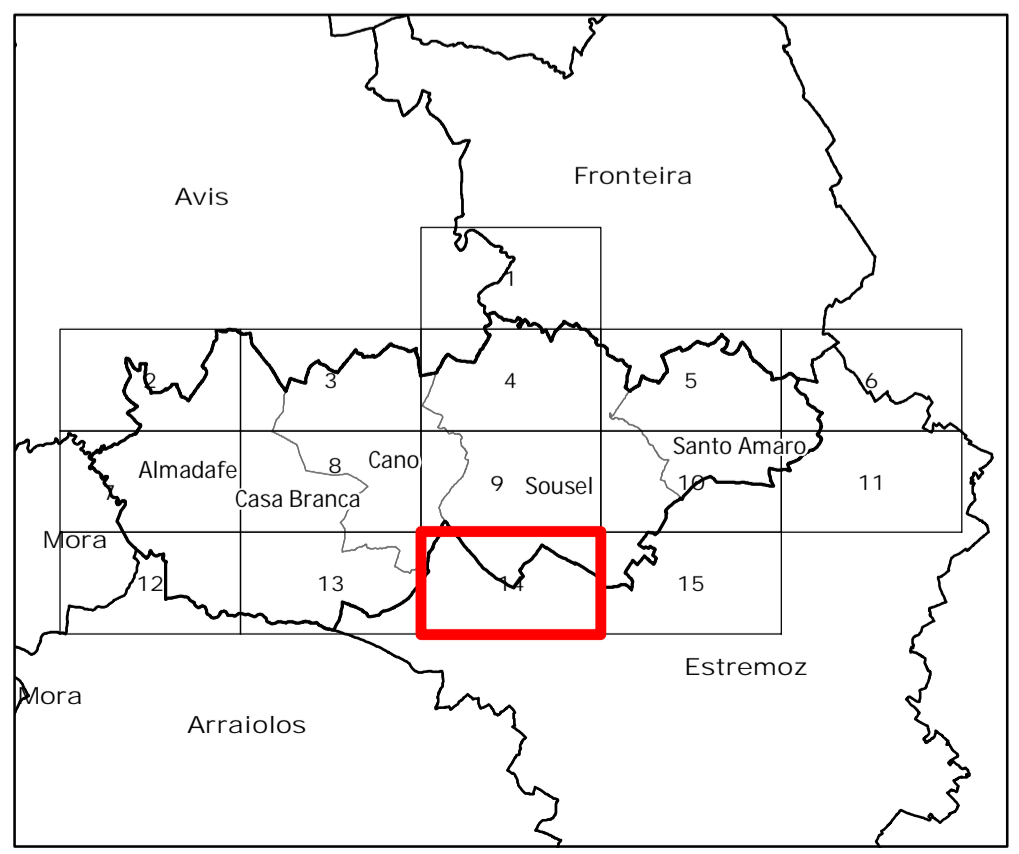




- Área de intervenção de IGT em vigor
- Planos territoriais de âmbito municipal
- Estrutura ecológica municipal
- Áreas nucleares
 - Paisagem das Serras de São Miguel e de São Bartolomeu
- Áreas de conectividade ecológica e de prevenção do risco
 - Linhas de água e respetivos corredores ecológicos
 - Áreas ocupadas por sobreiros e azinheiras
 - Zonas ameaçadas pelas cheias
 - Áreas de elevado risco de erosão hídrica do solo
 - Áreas estratégicas de infiltração, proteção e recarga de aquíferos
 - Espaços verdes urbanos (estrutura ecológica urbana)

- Espécie endémicas de peixes com estatuto de vulnerável
 - Cobitis paludica e Squalius alburnoides
- Rede rodoviária
 - Rede viária sob jurisdição da IP
 - Rede viária municipal
 - Estrada municipal prevista
- Rede ferroviária
 - Rede ferroviária

- Limites administrativos (CAOP 2022)
 - Concelho
 - Freguesia
- Carta base
 - Toponímia
 - Altimetria
 - Caminhos
 - Linhas de água
 - Leitos e planos de água
 - Edifícios



Revisão do PDM de Sousel
I.2. Planta de ordenamento - Estrutura ecológica municipal

Folha 14

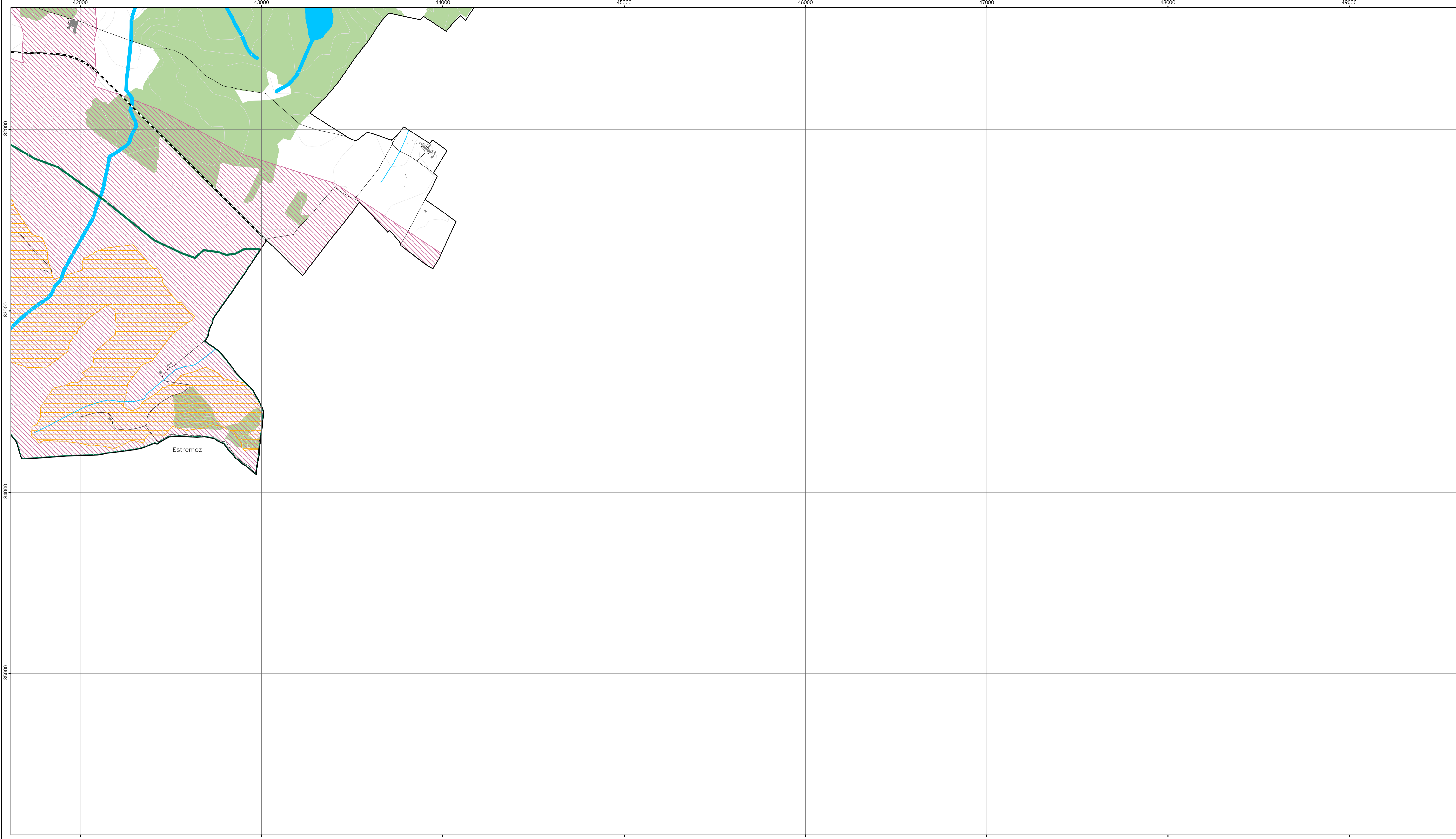
Escala 1:10 000

novembro 2024

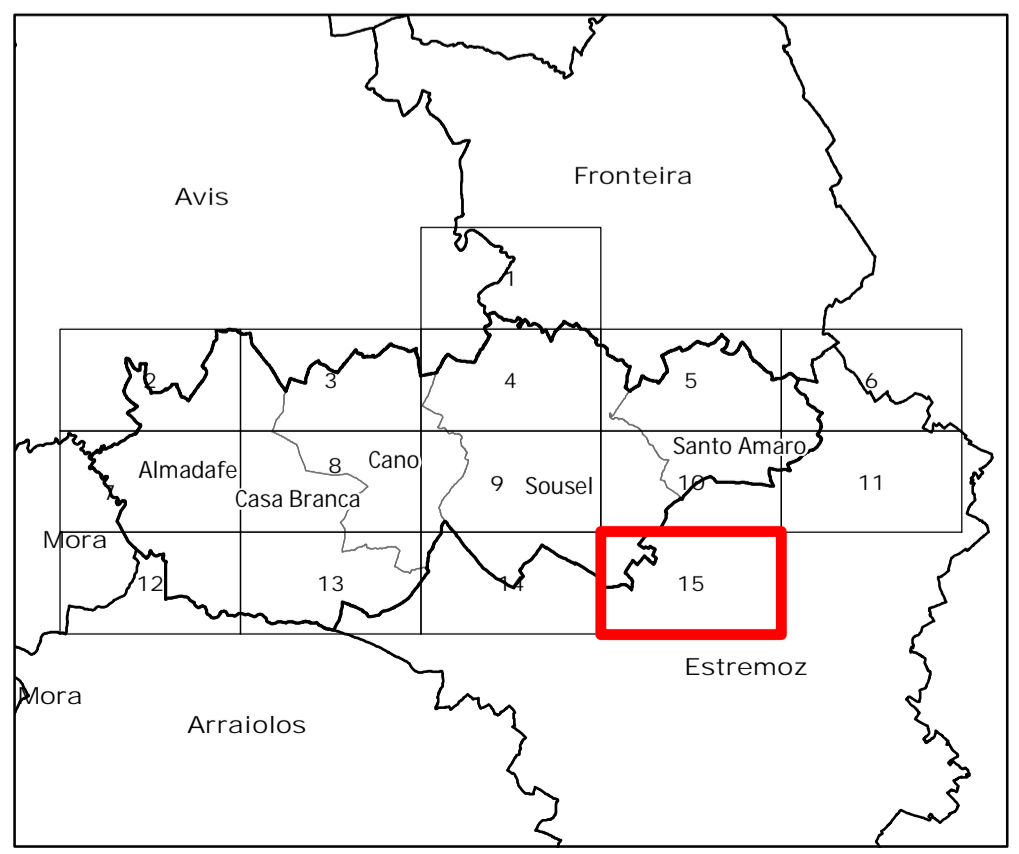
Cartografia de Referência para elaboração da Carta Base: 1:10 000 (SCN10K)
 Entidade proprietária: Câmara Municipal de Sousel
 Entidade produtora: InfoPortugal - Sistemas de Informação e Conteúdos, S.A
 Processo de homologação nº 602, de 10-03-2020, DCT
 Sistema de referência: PT-TM06/ETRS89 - European Terrestrial Reference System 1989.
 Datum Altimétrico: Cascais
 Exatidão posicional: Planimetria <=1,5 m; Altimetria <=1,7 m
 Exatidão temática: igual a 95% na completude e classificação
 Precisão posicional nominal da saída gráfica: <=2,3 m

Limites administrativos: Carta Administrativa Oficial de Portugal versão 2022, PT-TM06/ETRS89.





- | | | |
|--|---|--|
| <p>Área de intervenção de IGT em vigor</p> <ul style="list-style-type: none"> Planos territoriais de âmbito municipal <p>Estrutura ecológica municipal</p> <p>Áreas nucleares</p> <ul style="list-style-type: none"> Paisagem das Serras de São Miguel e de São Bartolomeu <p>Áreas de conectividade ecológica e de prevenção do risco</p> <ul style="list-style-type: none"> Linhas de água e respetivos corredores ecológicos Áreas ocupadas por sobreiros e azinheiras Zonas ameaçadas pelas cheias Áreas de elevado risco de erosão hídrica do solo Áreas estratégicas de infiltração, proteção e recarga de aquíferos Espaços verdes urbanos (estrutura ecológica urbana) | <p>Espécie endémicas de peixes com estatuto de vulnerável</p> <ul style="list-style-type: none"> Cobitis paludica e Squalius alburnoides <p>Rede rodoviária</p> <ul style="list-style-type: none"> Rede viária sob jurisdição da IP Rede viária municipal Estrada municipal prevista <p>Rede ferroviária</p> <ul style="list-style-type: none"> Rede ferroviária | <p>Limites administrativos (CAOP 2022)</p> <ul style="list-style-type: none"> Concelho Freguesia <p>Carta base</p> <ul style="list-style-type: none"> Toponímia Altimetria Caminhos Linhas de água Leitos e planos de água Edifícios |
|--|---|--|



Revisão do PDM de Sousel
I.2. Planta de ordenamento - Estrutura ecológica municipal

Folha 15

Escala 1:10 000

novembro 2024

Cartografia de Referência para elaboração da Carta Base: 1:10 000 (SCN10K)
 Entidade proprietária: Câmara Municipal de Sousel
 Entidade produtora: InfoPortugal - Sistemas de Informação e Conteúdos, S.A
 Processo de homologação n.º 602, de 10-03-2020, DGT
 Sistema de referência: PT-TM06/ETRS89 - European Terrestrial Reference System 1989.
 Datum Altimétrico: Cascais
 Exatidão posicional: Planimetria <=1.5 m; Altimetria <=1.7 m
 Exatidão temática: igual a 95% na completude e classificação
 Precisão posicional nominal da saída gráfica: <=2,3 m

Limites administrativos: Carta Administrativa Oficial de Portugal versão 2022, PT-TM06/ETRS89.